

U C H W A Ł A NR XXXIV/152/92
z dnia 24 czerwca 1992 roku
RADY MIASTA TARNOBRZEGA

w sprawie nabycia mienia.

Na podstawie art. 18 ust. 1 pkt 2 lit. 9a
ustawy z dnia 8 marca 1990 r. o samorządzie terytorialnym
/Dz.U.Nr 16 poz.95 z 1990 r./ ze zmianami /Dz.U.Nr 34,poz.199,
Dz.U.Nr 43 poz. 253 i Dz.U.Nr 89 poz. 518/ RADA MIASTA TARNOBRZEGA

postanawia co następuje :

§ 1

Wyraża zgodę na nabycie od osób fizycznych na własność
Miasta nieruchomości gruntowych zajętych na magistralę
ciepłowniczą Olendry - Tarnobrzeg.

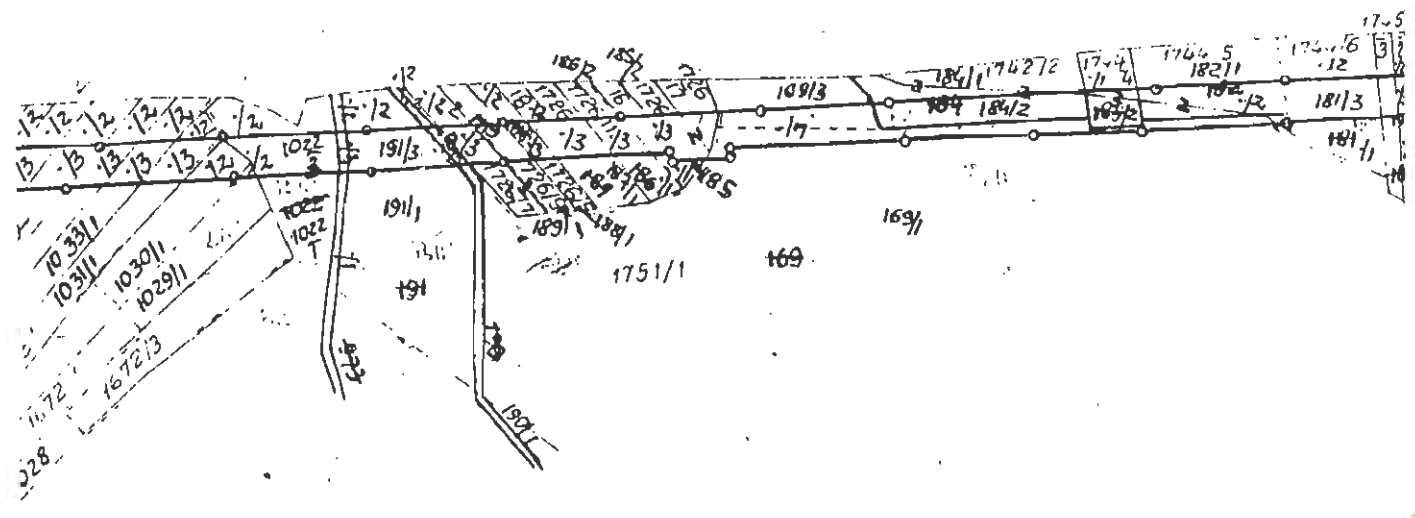
§ 2

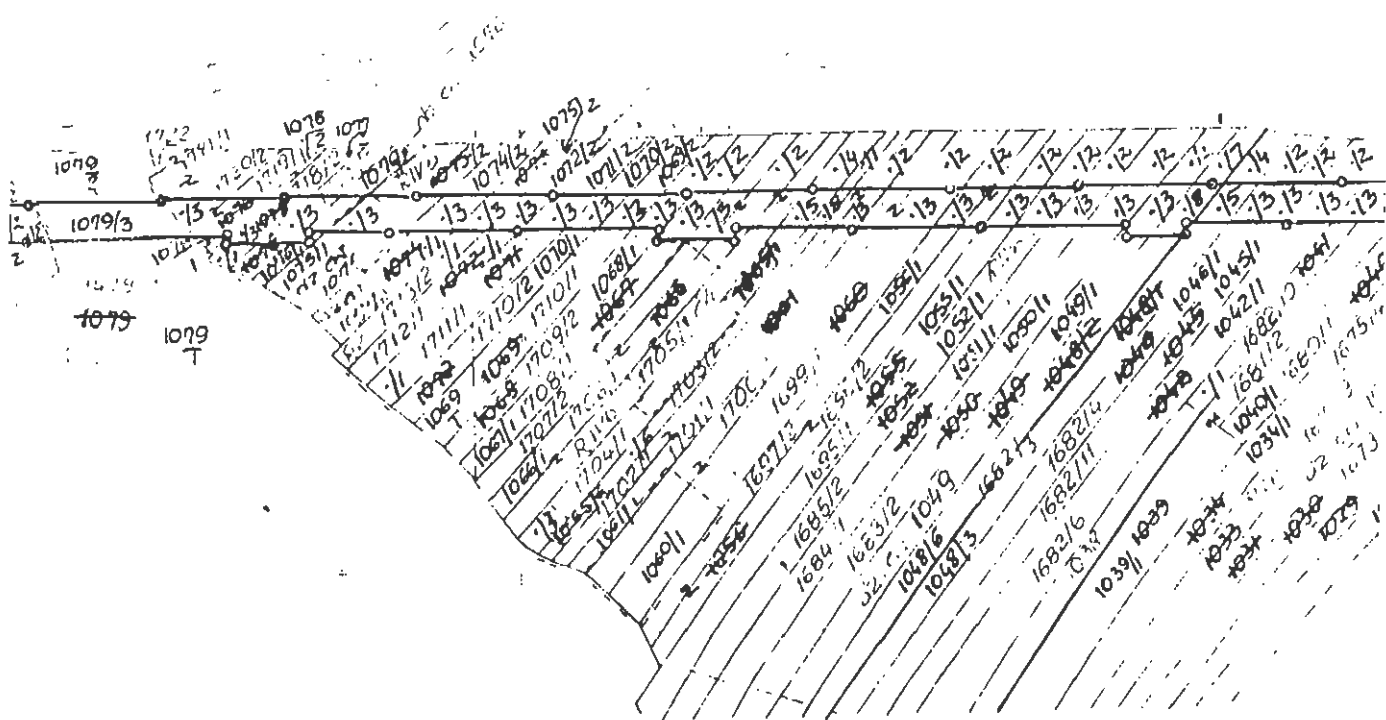
Wykonanie uchwały zleca się Zarządowi Miasta.

§ 3

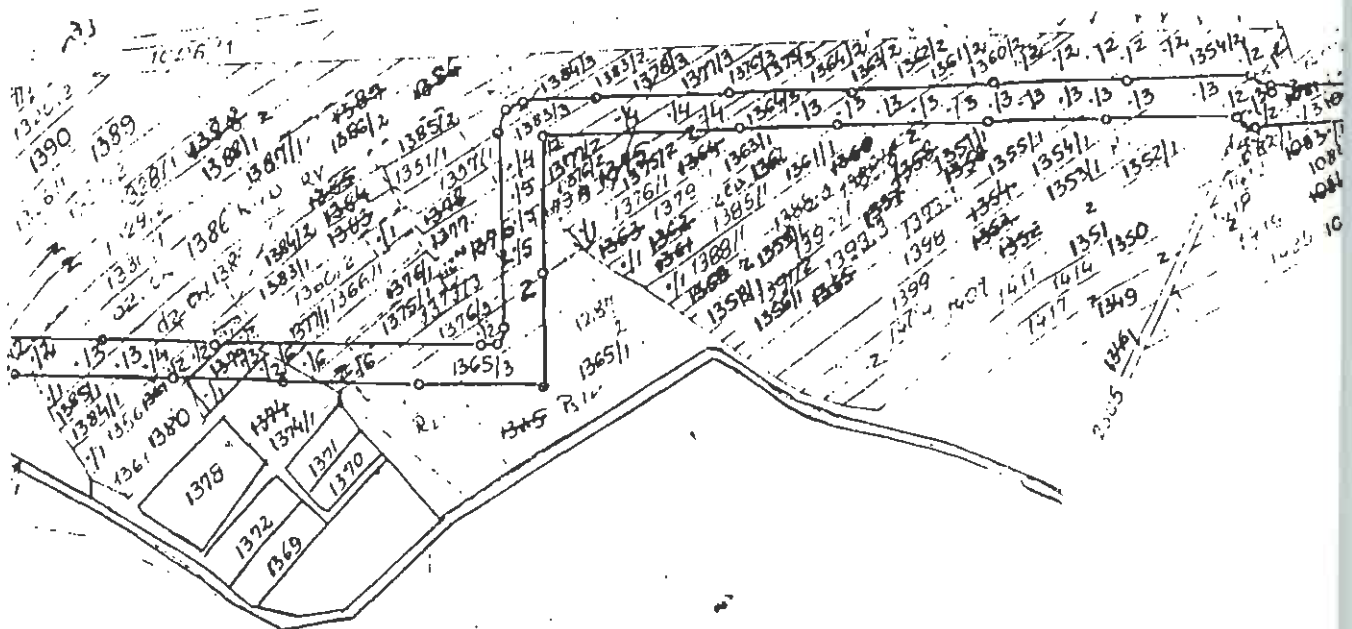
Uchwała wchodzi w życie z dniem podjęcia.

Przewodniczący Rady Miasta
inż. Kazimierz Gąsior





of Lawrence
 7897004



SYNCHRONIZACYJNA

KALA 1 2880

OPRACOWANIE I PROJEKTOWANIE
 DPGK RZESZÓW - ZAKŁAD PROJEKTOWY
 ZAKŁAD PROJEKTOWY I INŻYNIERSKI

Kierownik roboty
Kierownik Brygady

[Signature]
 Stanisław Szlachetka
 Inżynier

Kierownik
 Kierownik
 mgr inż. K...

Tarnobrzeg 1.11.2011 r.

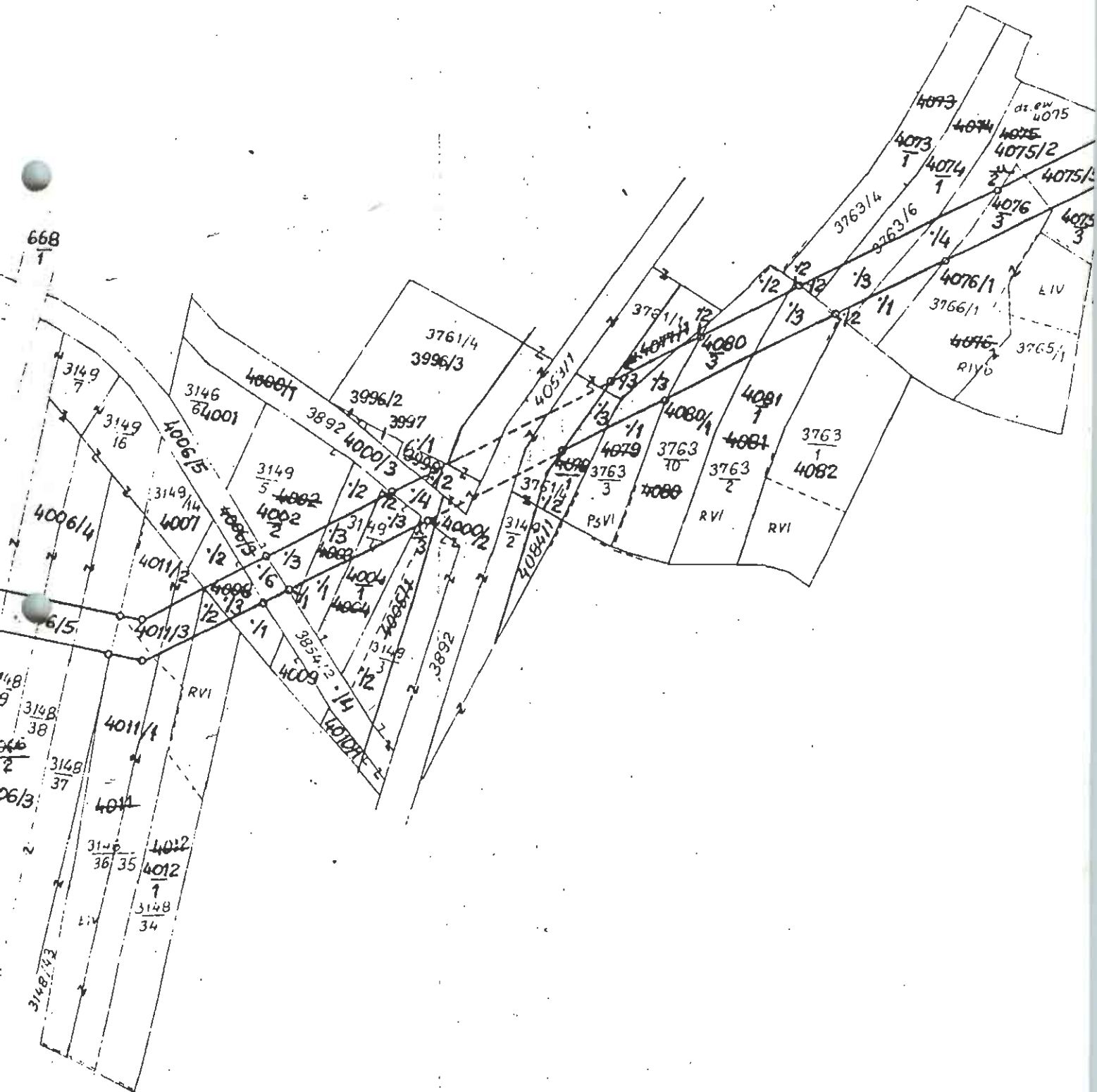
1/13

7.



Grunty wsi Żupawa

668
7



3761/4
3996/3

3146
6/001

4000/1

3996/2
3997

3892
4000/3

4000/2

3761/1
3761/2

3763
3/3

4080
4081

3763
7/0

4081
4082

3763
1/2

4076
3/1

4076
3/3

4075
3/3

3766/1

3765/1

3149
7/7

3149
16/16

3149
14/14

3149
5/2

3149
13/13

3149
13/13

3149
13/13

3149
13/13

3149
13/13

3149
13/13

3149
13/13

3149
13/13

3149
13/13

3149
13/13

3149
13/13

3149
13/13

3149
13/13

3149
13/13

3149
13/13

3148
38/9

3148
37/2

3148
36/35

3148
34/1

3148
34/1

3148
34/1

3148
34/1

3148
34/1

3148
34/1

3148
34/1

3148
34/1

3148
34/1

3148
34/1

3148
34/1

3148
34/1

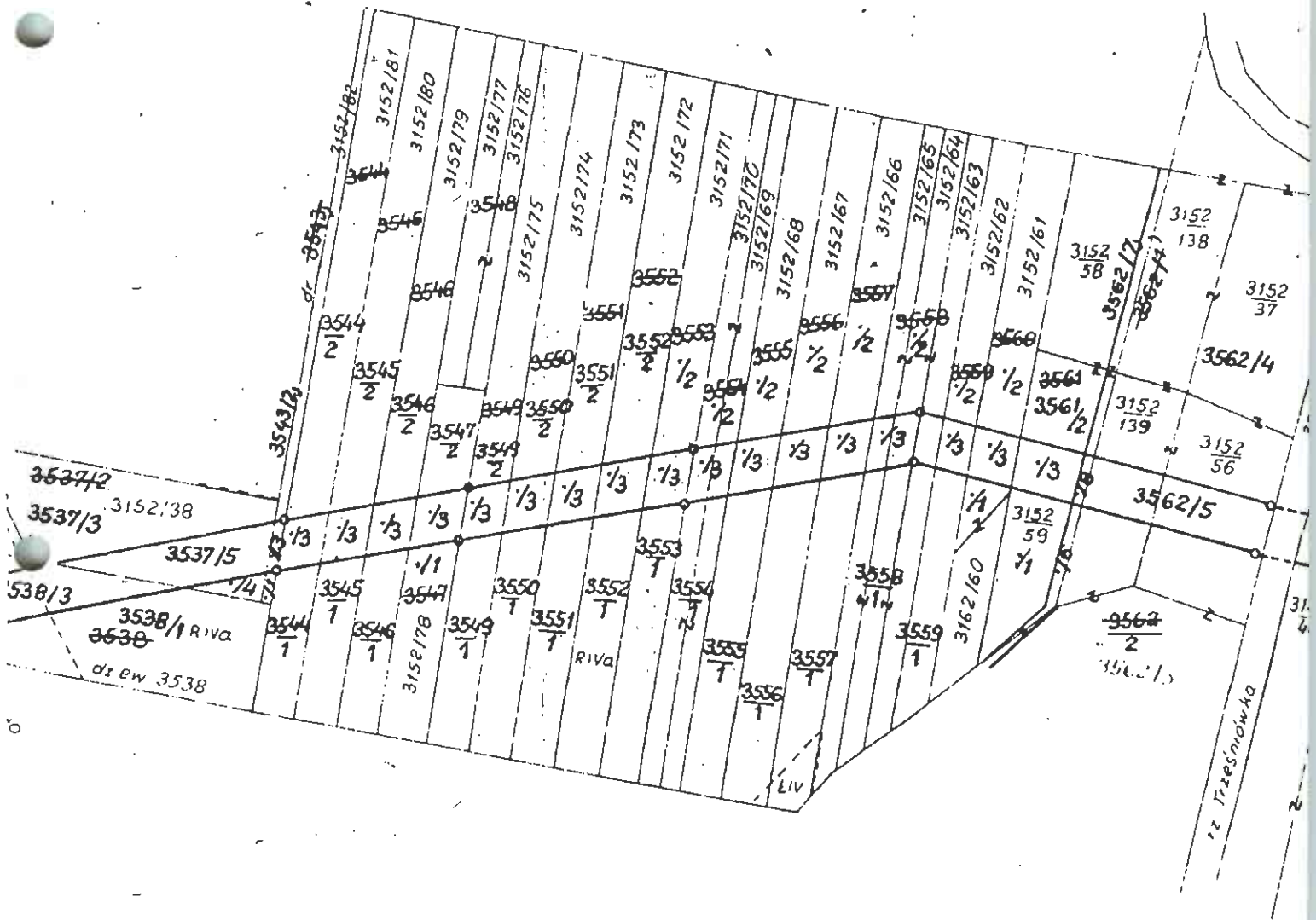
3148
34/1

3148
34/1

3148
34/1

3148
34/1

3148
34/1

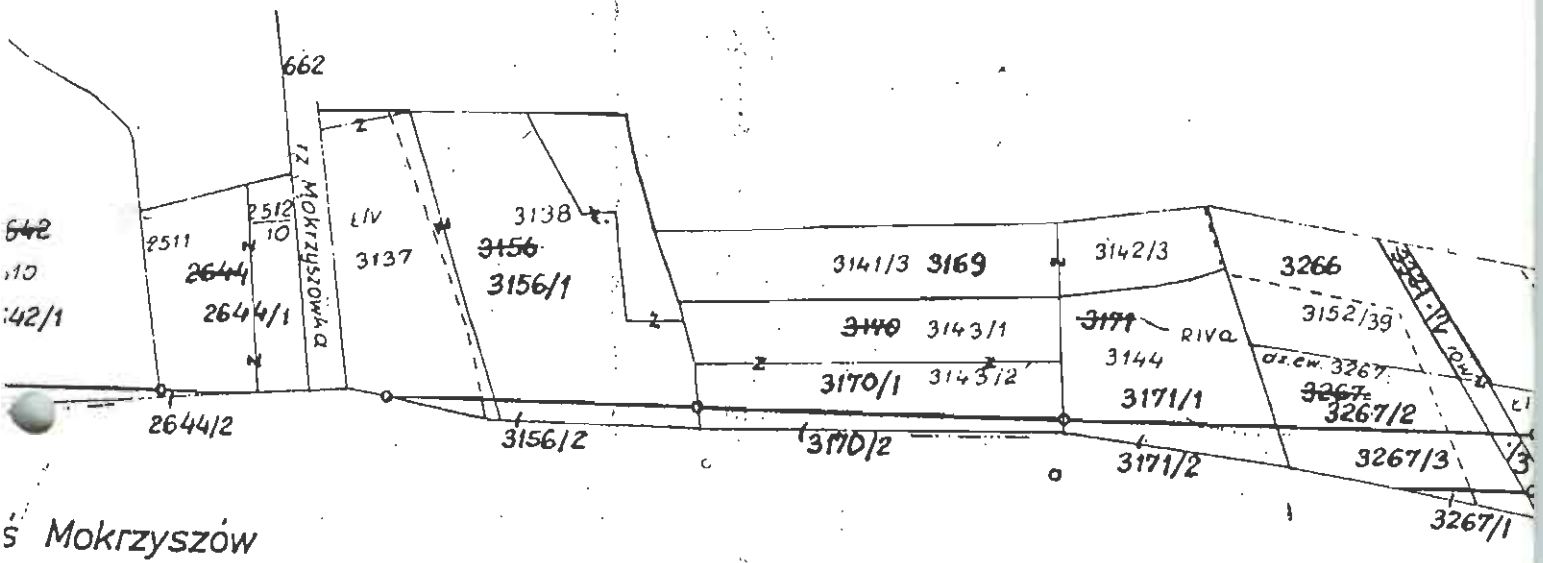


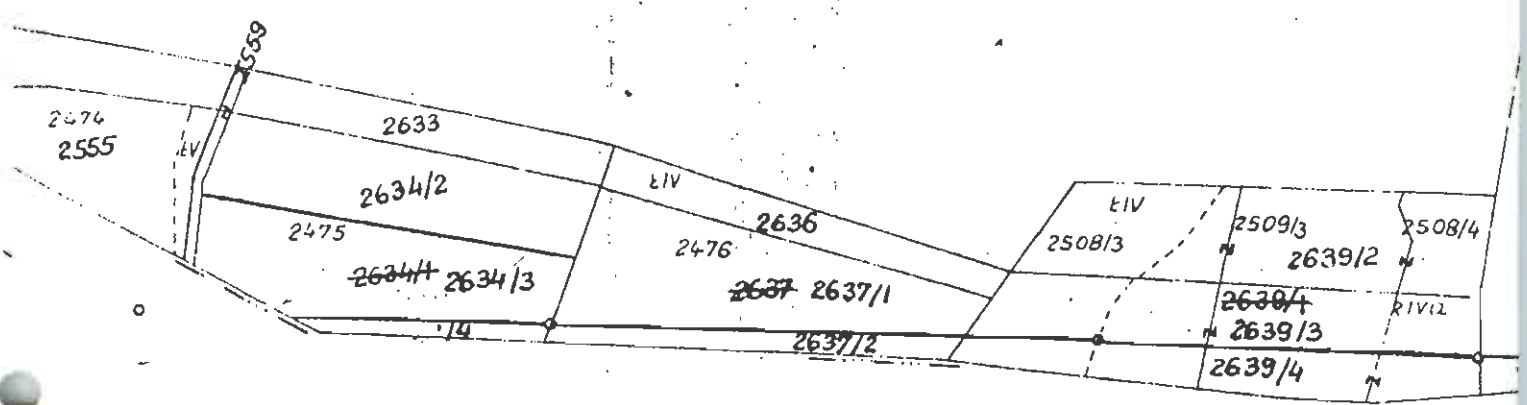
3537/2
3537/3

538/3
3538/1 RIVA
3538
ul. ew 3538

ul. Trześniówka

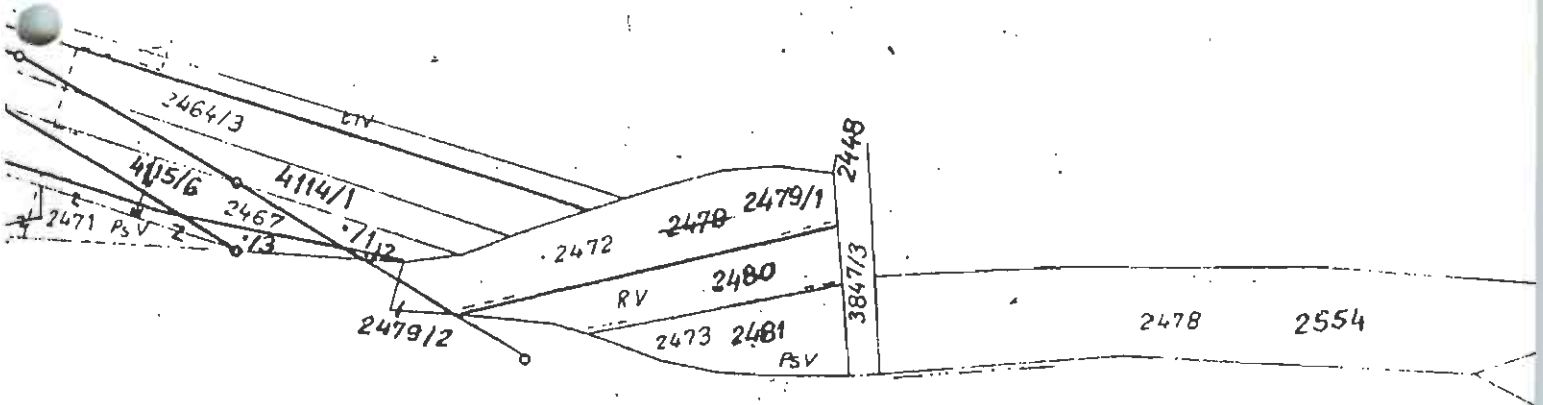
3152/82
3152/81
3152/80
3152/79
3152/77
3152/76
3152/75
3152/74
3152/73
3152/72
3152/71
3152/70
3152/69
3152/68
3152/67
3152/66
3152/65
3152/64
3152/63
3152/62
3152/61
3152/58
3152/57
3152/56
3152/55
3152/54
3152/53
3152/52
3152/51
3152/50
3152/49
3152/48
3152/47
3152/46
3152/45
3152/44
3152/43
3152/42
3152/41
3152/40
3152/39
3152/38
3152/37
3152/36
3152/35
3152/34
3152/33
3152/32
3152/31
3152/30
3152/29
3152/28
3152/27
3152/26
3152/25
3152/24
3152/23
3152/22
3152/21
3152/20
3152/19
3152/18
3152/17
3152/16
3152/15
3152/14
3152/13
3152/12
3152/11
3152/10
3152/9
3152/8
3152/7
3152/6
3152/5
3152/4
3152/3
3152/2
3152/1





Grunty

OKRĘGOWE PRZEDSIĘBIORSTWO
GEODEZYJNO-KARTOGRAFICZNE
W R. ...
ZAKŁAD PRODUKCJI W TARNOBZEGU



SYNCHRONIZACYJNA

Skala 1:2000

OPGK RZESZÓW ZAKŁAD PRODUKCYJNY TARNOBRZEG

Kierownik Roboty
Kierownik Brygady

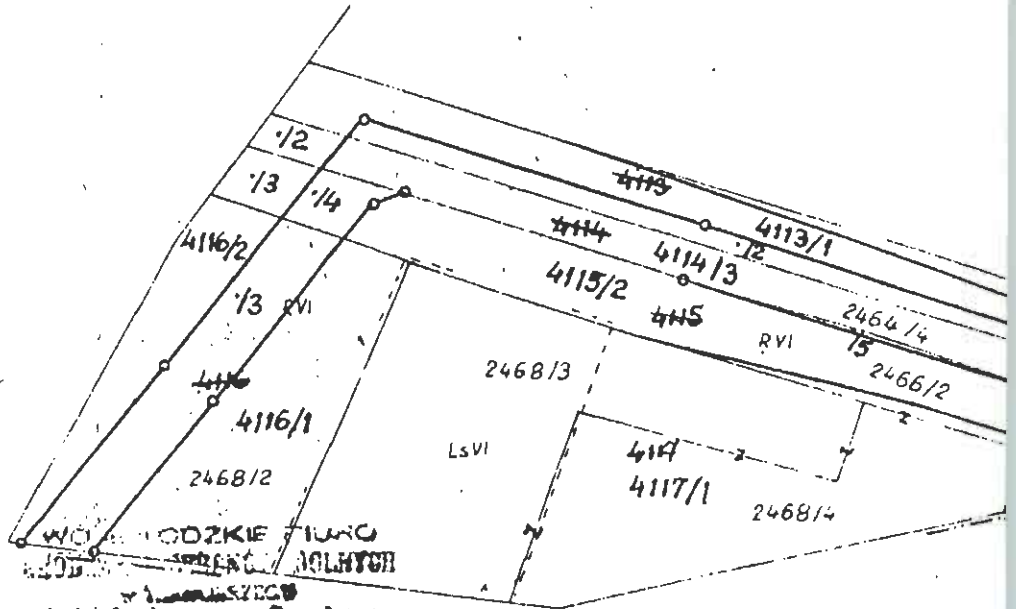
Zdzisław Świerczkowski
Inżynier

Tarnobrzeg, styczeń 1987r.

Kierownik Zakładu
Kierownik Zakładu

mgr inż. Krzysztof Hawroński

Nr. ks. rob 79891 003



WÓJCIOWSKIE TUNO
 ul. Dębikowska 13
 30-100 Tomaszów

Wzrost do ewidencji w składowicy geodezyjnej w dniu 20-03-87

25/11/87

10 sierpnia 1956 r.

ul. Dębikowska 13

ul. Dębikowska 13

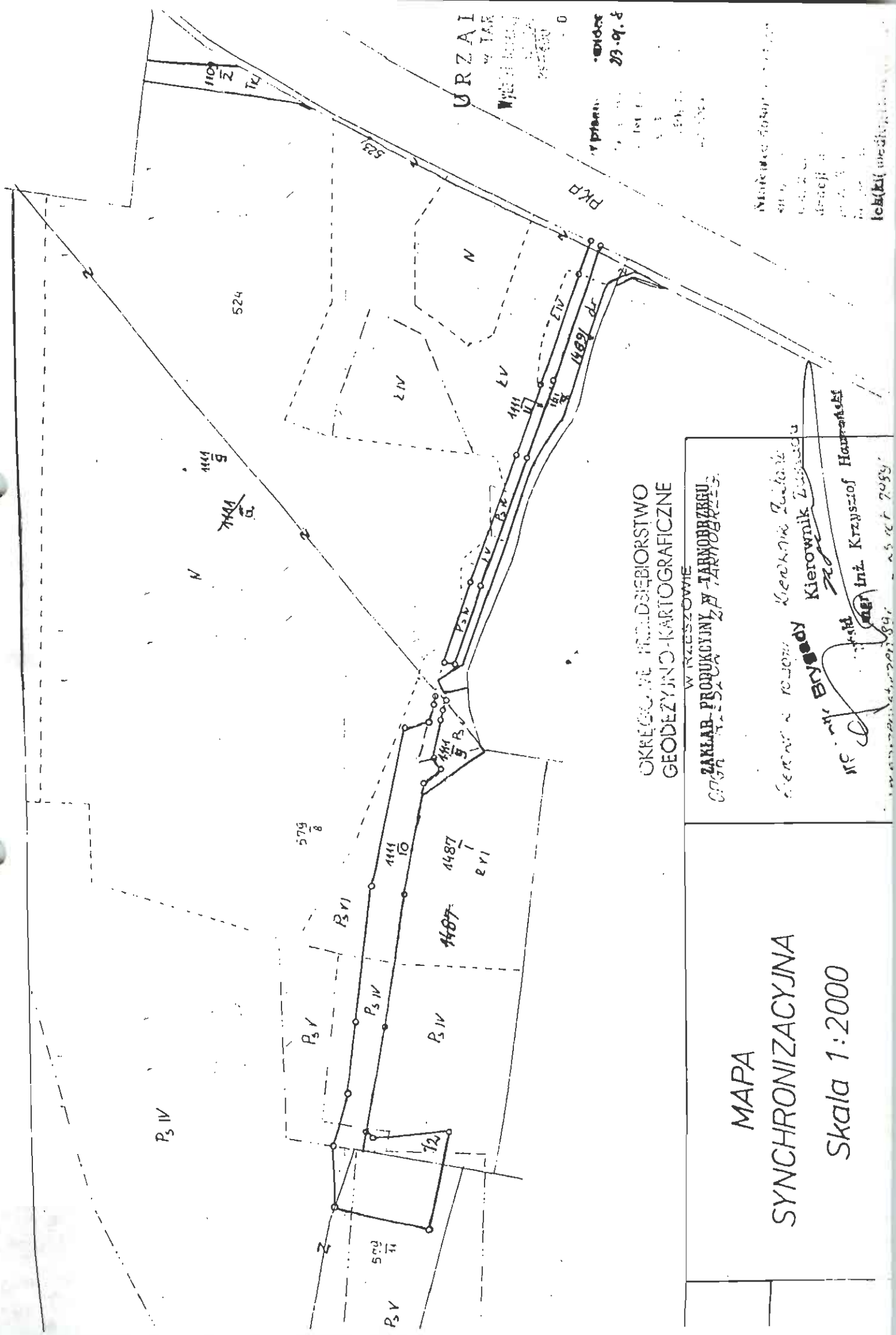
ul. Dębikowska 13

ul. Dębikowska 13

ul. Dębikowska 13

Wojciech Gierca

ARKUSZ NR 15, 16	MAF
	SOBÓW



URZĄD
WYKONAWCZY

Wzrost: 181 cm
Ciężar ciała: 75 kg
Data: 23.09.8

Wzrost: 181 cm
Ciężar ciała: 75 kg
Data: 23.09.8

OKRĘGOWE NIEUDZIEBIORSTWO
GEODEZYJNO-KARTOGRAFICZNE

W KRESZOWIE
ZAKŁAD PRODUKCJI W TARNOBURZEGU

Kierownik Zakładu
Kierownik Zespołu
Inż. Krzysztof Horszowski

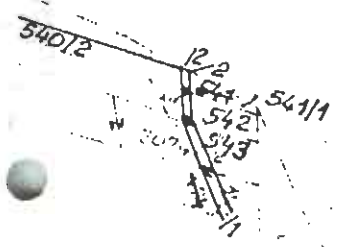
MAPA

SYNCHRONIZACYJNA

Skala 1:2000

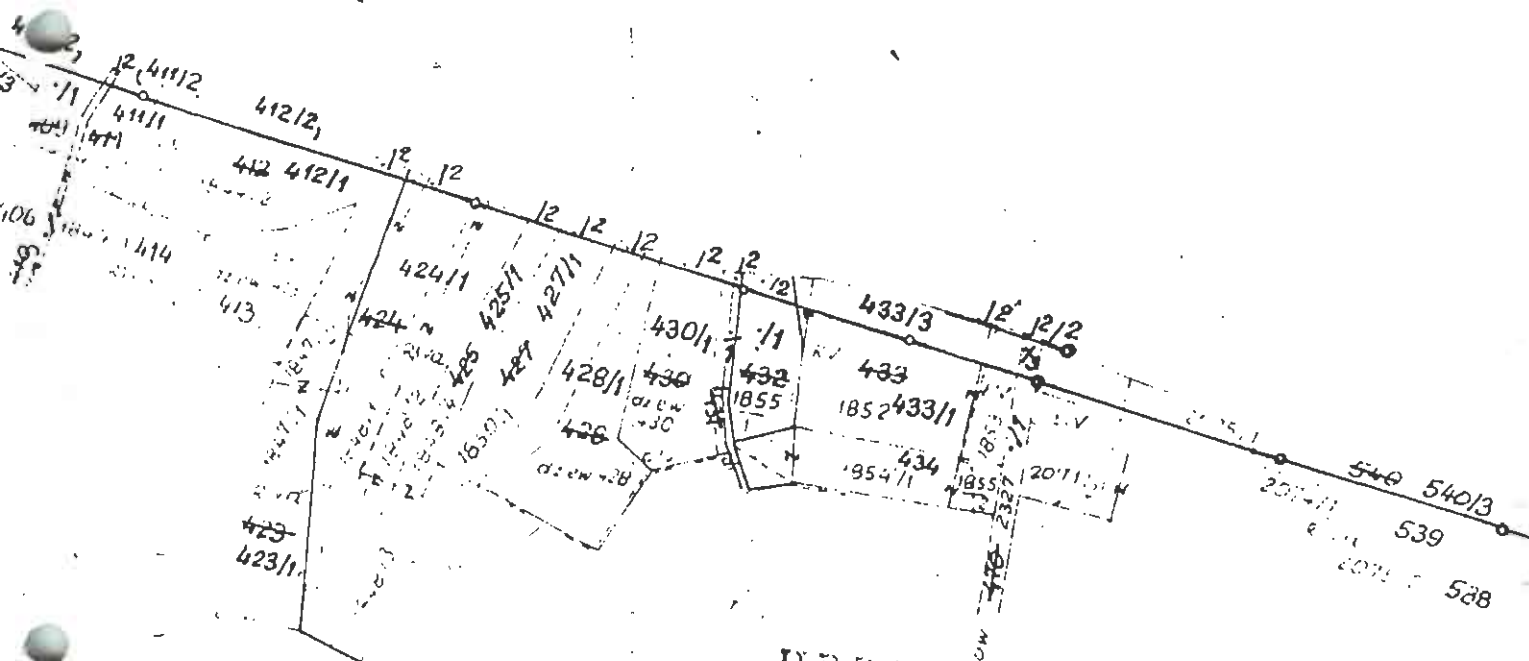
21/85/98

was
tg dai 2 roi. 3 p. sw



E PRZEDSIĘBIORSTWO
NO-KARTOGRAFICZNE
/ RZESZOWIE
DUKCYJNY- w TARNOBRZEGU

Grunty w. Sobów



URZĄD MIEJSKI
 W TARNOBURZU
 Kierownik Zakładu Geodezji
 ul. Mickiewicza 4
 39-400 TARNOBURZE
 0526985

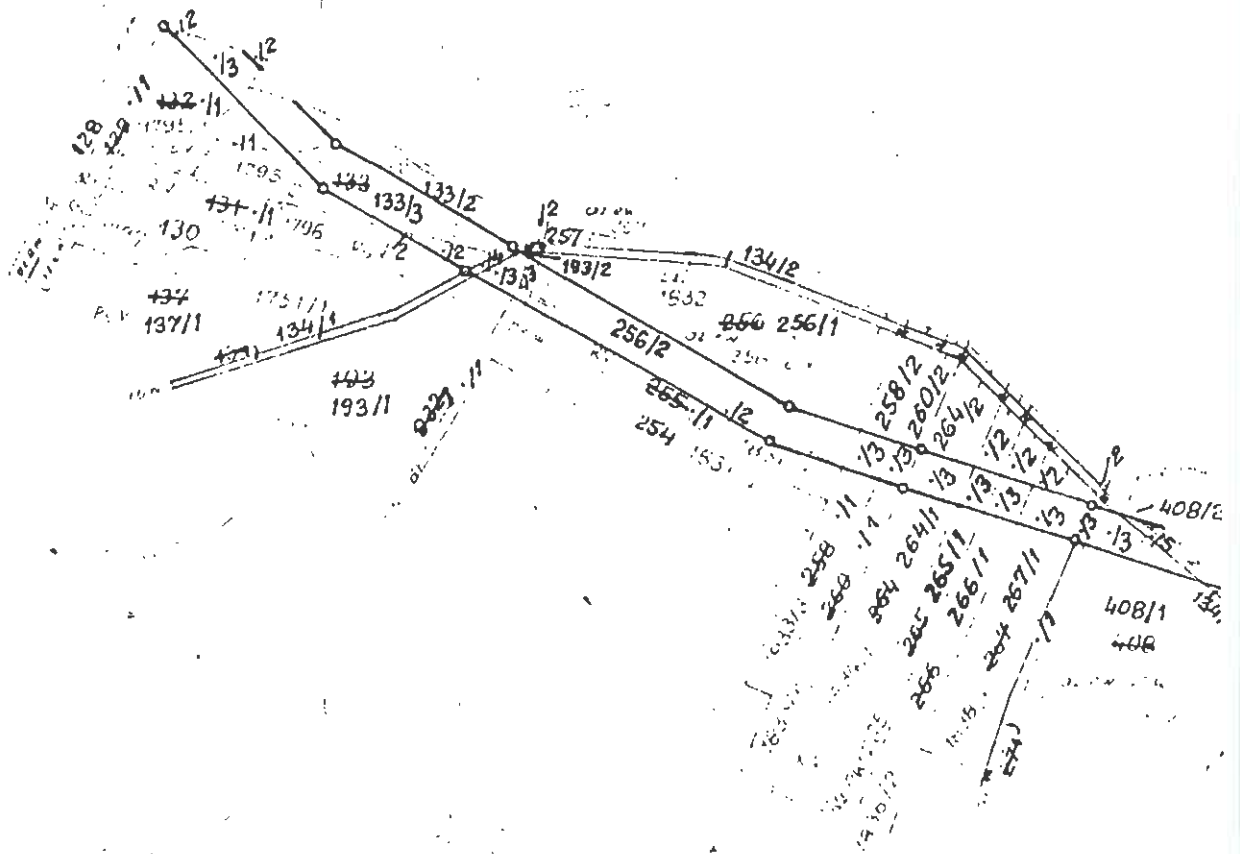
Wpisano do ewidencji władcy...
 ne; w dniu 1987.03.25
 (Podpisano...)
 956.3...
 kartograficznej...
 tarnobrzeg. data 1987.03.25

ORGANIZACYJNA

CPK KLESZÓW - ZAKŁAD PRODUKCYJNY TARNOBURZE
 Kierownik Zakładu
 Kierownik Zakładu
 Kierownik Zakładu
 mgr inż. Krzysztof Hawroniak
 L.KS.rob.79891003
 Tarnobrzeg, styczeń 1987

OKRĘGOWY
 GEODEZYJNY
 ZAKŁAD PRO

Maria



ARKUSZ NR.
23

MOKRZYSZÓW

MAPA SYNCHRONICZNA

skala 1:2880

eqs. Wolpety (A: 290)