

UCHWAŁA Nr LIII/693/2002

z dnia 25 września 2002 r.

Rady Miasta Tarnobrzega

w sprawie wniesienia aportu do Spółki Tarnobrzeskiego Towarzystwa Budownictwa Społecznego Sp. z o.o. w Tarnobrzegu.

Działając na podstawie art. 18 ust. 2 pkt. 9 lit. a ustawy z dnia 8 marca 1990 r. o samorządzie gminnym /tekst jednolity : Dz.U. z 2001 r. Nr 142 poz. 1591 z późn. zm. / oraz art. 13 ust. 1 ustawy z dnia 21 sierpnia 1997 r. o gospodarce nieruchomościami / tekst jednolity : Dz.U. z 2000 r. Nr 46 po. 543 z późn. zm. / **Rada Miasta Tarnobrzega**

u c h w a ł a :

§ 1.

Wyraża zgodę na wniesienie do Spółki Tarnobrzeskiego Towarzystwa Budownictwa Społecznego Sp. z o.o. z siedzibą w Tarnobrzegu, ul. 11-go Listopada 8 w formie aportu lokalu użytkowego Nr 5 o pow. 183,48 m² położonego na piętrze budynku przy ulicy Mickiewicza 4 w Tarnobrzegu, składającego się z 10 pomieszczeń biurowych, korytarza i łazienki wraz z udziałem wynoszącym 18348/72321 wspólnych części budynku i innych urządzeń, które nie służą wyłącznemu użytkowi właścicieli poszczególnych lokali oraz z w/wym. udziałem w gruncie ozn. nr ewid. 439/5 o pow. 0,0286 ha i 439/6 o pow. 0,0420 ha, którego wartość określona przez rzeczoznawcę majątkowego wynosi 269.700,- zł. / słownie: dwieście sześćdziesiąt dziewięć tysięcy siedemset złotych 00/100/.

§ 2.

Traci moc uchwała Rady Miasta Tarnobrzega Nr XLVII/654/2002 z dnia 22 maja 2002 r. w sprawie wniesienia aportu do Spółki Tarnobrzeskiego Towarzystwa Budownictwa Społecznego Sp. z o.o. w Tarnobrzegu.

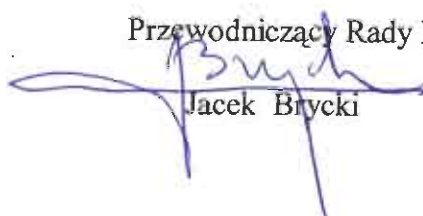
§ 3.

Wykonanie uchwały powierza się Zarządowi Miasta Tarnobrzega.

§ 4.

Uchwała wchodzi w życie z dniem podjęcia.

Przewodniczący Rady Miasta


Jacek Brycki

ZAŁĄCZNIK DO UCHWAŁY NR
Z DNIA 25 września 2002 r.
RADY MIASTA TARNOBRZEGA

LII/693/2002

Działka ewidencyjna nr : 439/5,439/6

Powierzchnia łączna : 0,0706 ha

Lokalizacja : Tarnobrzeg ul. Mickiewicza 4

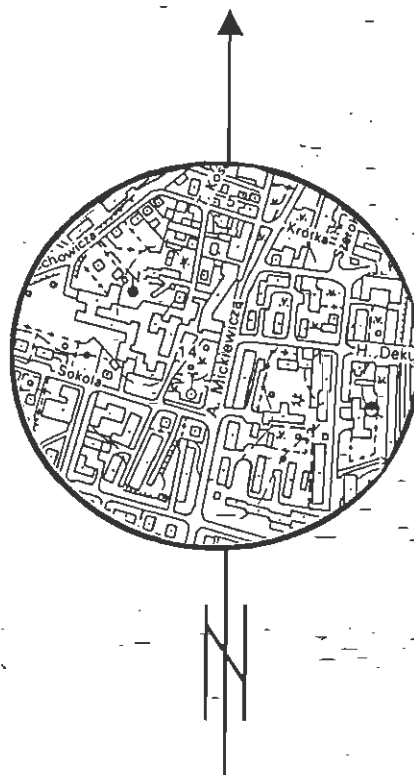
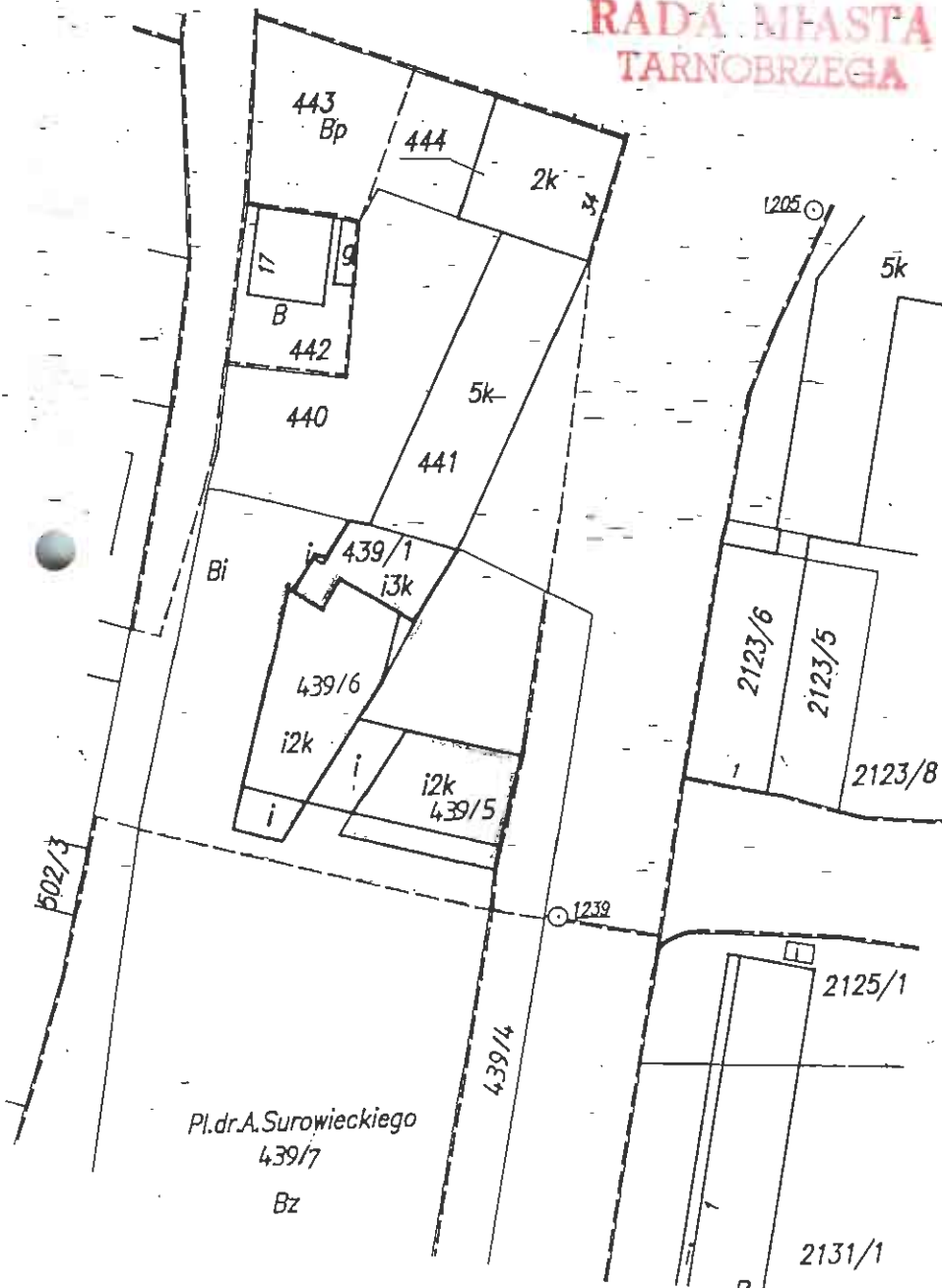
Właściciel : Gmina Tarnobrzeg

KW : 37 660

Szkic lokalizacyjny w skali 1:10 000

Mapa ewidencji gruntów skala 1:1000

**RADA MIASTA
TARNOBRZEGA**



TABELARYCZNY WYKAZ POWIERZCHNI LOKALI
WRAZ Z CZĘŚCIAMI KOMUNIKACYJNYMI
W BUDYNKU POŁOŻONYM W TARNOBRZEGU
PRZY UL. MICKIEWICZA 4

Nr lokalu	Kondygnacja	Powierzchnia w. m ²
1	parter	121,66
2	parter	87,82
3	parter	199,68
4	piętro	130,57
5	piętro	183,48
Części komunikacyjne	parter	128,62
Części komunikacyjne	piętro	56,47

WYPIS Z REJESTRU GRUNTÓW

Nr jednostki rejestrowej 1732, Grupa rej. 4.1

właściciel GMINA TARNOBZEG, Udział : 1/1
 Siedz : TARNOBZEG, ul. KOŚCIUSZKI 32

Numer		Bliższe określenie położenia	Rodzaje użytków	Klasa gruntu	Powierzchnia		Nr Księgi wieczystej (uwagi)
mapy	działki				użytków ha	działki ha	
3	439/5	NICKIEWICZA	Ter.zabudowane inne		0.0286	0.0286	KW 37660
3	439/6	NICKIEWICZA 4	Ter.zabudowane inne		0.0420	0.0420	KW 37660
R a z e m :					0.0706	0.0706	

Sporządzono według stanu z dnia : 2002-8-23

Słownie : siedemset sześć m.kw.

Geodeta
Niemcewicz
 Inżynier Geodeta

Z up. Prozydenta Miasta
 Nadzorca Wydziału
 Geodezyjnej i Kartograficznej
mgr inż. Anna Lombarda-Lasnicka
 Geodeta Powiatowy

INWENTARYZACJA BUDYNKU PRZY UL. MICKIEWICZA 4 W TARNOBRZEGU

Urząd Miasta
TARNOBRZEG

Opracowała:

Danuta Słodownik

Danuta Słodownik

Upr. bud. nr 45/Pb/78

URZĄD MIEJSKI
w Tarnobrzegu
Wydział Urbanistyki
Architektury i Budownictwa
39-400 Tarnobrzeg, ul. Mickiewicza 7
REGON 830413509

**TABELARYCZNY WYKAZ POWIERZCHNI LOKALI
WRAZ Z CZĘŚCIAMI KOMUNIKACYJNYMI
W BUDYNKU POŁOŻONYM W TARNOBRZEGU
PRZY UL. MICKIEWICZA 4**

Nr lokalu	Kondygnacja	Powierzchnia w m ²
1	parter	121,66
2	parter	87,82
3	parter	199,68
4	piętro	130,57
5	piętro	183,48
Części komunikacyjne	parter	128,62
Części komunikacyjne	piętro	56,47

DANE LOKALI

w budynku przy ul. Mickiewicza 4

• LOKAL Nr 1 – o pow. użytkowej 121,66 m²

1. - Pokój	67,30 m ²
2. Pokój	6,57 m ²
3. Pokój	31,63 m ²
4. - Pokój	11,75 m ²
5. - Przedpokój	4,41 m ²

Razem: 121,66 m² pow. użytkowej

• LOKAL NR 2 o pow. użytkowej 87,82 m²

1. Pokój	25,62 m ²
2. Pokój	38,35 m ²
3. Pokój	17,13 m ²
4. Korytarz	6,72 m ²

Razem: 87,82 m² pow. użytkowej

• LOKAL Nr 3 o pow. użytkowej 199,68 m²

1. Pokój	11,35 m ²
2. Pokój	21,60 m ²
3. Pokój	16,43 m ²
4. Pokój	15,40 m ²
5. Pom. Gospod.	34,90 m ²
6. Pokój	24,50 m ²
7. Pokój	14,43 m ²
8. Pokój	15,73 m ²
9. Pokój	13,75 m ²
10. Korytarz	19,36 m ²
11. Pom. Gospod.	3,12 m ²
12. Pom. Gospod.	2,59 m ²
13. Korytarz	3,94 m ²
14. Pom. Gospod.	2,58 m ²

Razem: 199,68 m² pow. użytkowej

• LOKAL Nr 4 o pow. użytkowej 130,57 m²

1. Pokój	21,31 m ²
2. Pokój	11,77 m ²
3. Pokój	34,90 m ²
4. Pokój	16,05 m ²
5. Pokój	14,97 m ²
6. Pokój	15,03 m ²
7. Korytarz	16,54 m ²

Razem: 130,57 m² pow. użytkowej

• LOKAL Nr 5 o pow. użytkowej 183,48 m²

1. Pokój	10,95 m ²
2. Pokój	10,88 m ²
3. Pokój	11,10 m ²
4. Pokój	21,00 m ²
5. Pokój	16,54 m ²
6. Pokój	16,33 m ²
7. Pokój	15,88 m ²
8. Pokój	15,76 m ²
9. Pokój	14,28 m ²
10. Łazienki	17,80 m ²
11. Korytarz	27,67 m ²
12. Pokój	5,29 m ²

Razem: 183,48 m² pow. użytkowej

ZESTAWIENIE LOKALI W BUDYNKU

- LOKAL nr 1 - 121,66 m² p. u.
- LOKAL nr 2 - 87,82 m² p. u.
- LOKAL nr 3 - 199,68 m² p. u.
- LOKAL nr 4 - 130,57 m² p. u.
- LOKAL nr 5 - 183,48 m² p. u.

Ogółem: 723,21 m² pow. użytkowej

Handwritten signature

ZESTAWIENIE POWIERZCHNI KOMUNIKACYJNYCH

1. Hall + Łazienka + Schody (parter)	62,87 m ²	p. u.
1. Hall (parter)	65,75 m ²	p. u.
1. Hall (piętro)	31,47 m ²	p. u.
1. Schody (piętro)	25,00 m ²	p. u.

Razem: 185,10 m² pow. użytkowej

Danuta Słodownik

Upr. bud. N^o 45/Tbg/78

**RZĘTY POZIOME POSZCZĘGÓLNYCH
KONDYGNACJI**

BUDYNEK UL. MICKIEWICZA 4
W TARNÓBRZEGU

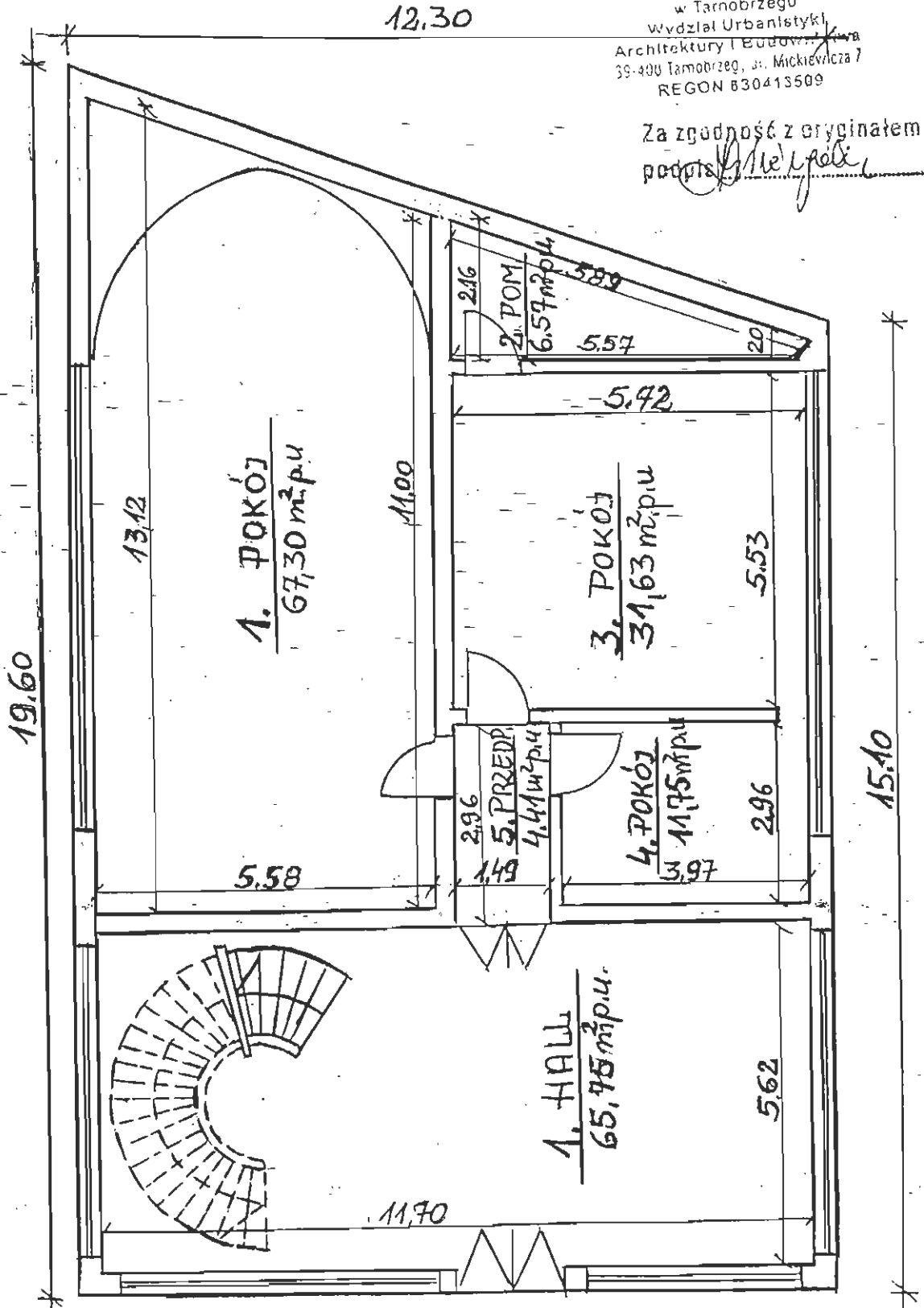
RZUT PARTERU 1:100

URZĄD MIEJSKI

w Tarnobrzegu
Wydział Urbanistyki,
Architektury i Budownictwa
39-400 Tarnobrzeg, ul. Mickiewicza 7
REGON 830413509

Za zgodność z oryginałem

podpis: *[Signature]*



LOKAL NA-1 O POW. UŻYTK. - 121,66 m²

OBIEKT : budynek położony w Tarnobrzegu przy ul. Mickiewicza 4
TREŚĆ RYSUNKU : rzut parteru
Skala 1:100
Sporządził :

INWENTARYZACJA BUDYNKU PRZY UL. MICKIEWICZA 4 W TARNOBRZEGU

Urząd Miasta
TARNOBRZEG

Opracowała:

Danuta Słodownik

Danuta Słodownik

Upr. bud. Nr 45/Tg/78

URZĄD MIEJSKI
w Tarnobrzegu
Wydział Urbanistyki
Architektury i Budownictwa
39-400 Tarnobrzeg, ul. Mickiewicza 7
REGON 130413508

**TABELARYCZNY WYKAZ POWIERZCHNI LOKALI
WRAZ Z CZĘŚCIAMI KOMUNIKACYJNYMI
W BUDYNKU POŁOŻONYM W TARNOBRZEGU
PRZY UL. MICKIEWICZA 4**

Nr lokalu	Kondygnacja	Powierzchnia w m ²
1	parter	121,66
2	parter	87,82
3	parter	199,68
4	piętro	130,57
5	piętro	183,48
Części komunikacyjne	parter	128,62
Części komunikacyjne	piętro	56,47

DANE LOKALI

w budynku przy ul. Mickiewicza 4

- LOKAL Nr 1 – o pow. użytkowej 121,66 m²

1. Pokój	67,30 m ²
2. Pokój	6,57 m ²
3. Pokój	31,63 m ²
4. Pokój	11,75 m ²
5. Przedpokój	4,41 m ²

Razem: 121,66 m² pow. użytkowej

- LOKAL NR 2 o pow. użytkowej 87,82 m²

1. Pokój	25,62 m ²
2. Pokój	38,35 m ²
3. Pokój	17,13 m ²
4. Korytarz	6,72 m ²

Razem: 87,82 m² pow. użytkowej

• **LOKAL Nr 3 o pow. użytkowej 199,68 m²**

1. Pokój	11,35 m ²
2. Pokój	21,60 m ²
3. Pokój	16,43 m ²
4. Pokój	15,40 m ²
5. Pom. Gospod.	34,90 m ²
6. Pokój	24,50 m ²
7. Pokój	14,43 m ²
8. Pokój	15,73 m ²
9. Pokój	13,75 m ²
10. Korytarz	19,36 m ²
11. Pom. Gospod.	3,12 m ²
12. Pom. Gospod.	2,59 m ²
13. Korytarz	3,94 m ²
14. Pom. Gospod.	2,58 m ²

Razem: 199,68 m² pow. użytkowej

• **LOKAL Nr 4 o pow. użytkowej 130,57 m²**

1. Pokój	21,31 m ²
2. Pokój	11,77 m ²
3. Pokój	34,90 m ²
4. Pokój	16,05 m ²
5. Pokój	14,97 m ²
6. Pokój	15,03 m ²
7. Korytarz	16,54 m ²

Razem: 130,57 m² pow. użytkowej

• LOKAL Nr 5 o pow. użytkowej 183,48 m²

1. Pokój	10,95 m ²
2. Pokój	10,88 m ²
3. Pokój	11,10 m ²
4. Pokój	21,00 m ²
5. Pokój	16,54 m ²
6. Pokój	16,33 m ²
7. Pokój	15,88 m ²
8. Pokój	15,76 m ²
9. Pokój	14,28 m ²
10. Łazienki	17,80 m ²
11. Korytarz	27,67 m ²
12. Pokój	5,29 m ²

Razem: 183,48 m² pow. użytkowej

ZESTAWIENIE LOKALI W BUDYNKU

- LOKAL nr 1	- 121,66 m ²	p. u.
- LOKAL nr 2	- 87,82 m ²	p. u.
- LOKAL nr 3	- 199,68 m ²	p. u.
- LOKAL nr 4	- 130,57 m ²	p. u.
- LOKAL nr 5	- 183,48 m ²	p. u.

Ogółem: 723,21 m² pow. użytkowej

Handwritten signature
Sier 3 1999

ZESTAWIENIE POWIERZCHNI KOMUNIKACYJNYCH

1. Hall + Łazienka + Schody (parter)	62,87 m ² p. u.
1. Hall (parter)	65,75 m ² p. u.
1. Hall (piętro)	31,47 m ² p. u.
1. Schody (piętro)	25,00 m ² p. u.

Razem: 185,10 m² pow. użytkowej

Danuta Stodownik
Uor. bud / Nr 45/Tbg/76

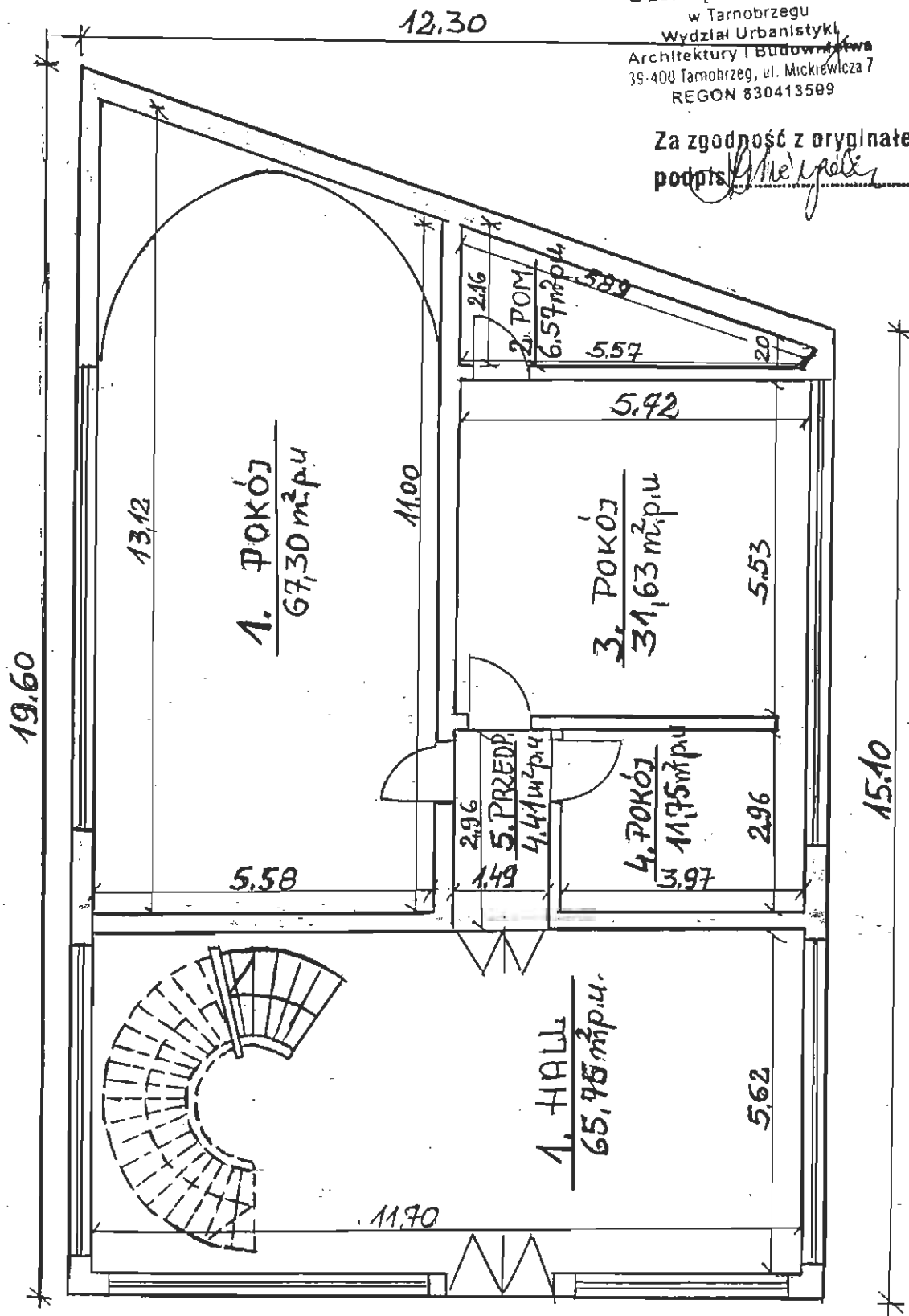
**RZUTY POZIOME POSZCZEGÓLNYCH
KONDYGNACJI**

BUDYNEK UL. MICKIEWICZA 4
W TARNOBRZEGU

RZUT PARTERU 1:100

URZĄD MIEJSKI
w Tarnobrzegu
Wydział Urbanistyki,
Architektury i Budownictwa
39-400 Tarnobrzeg, ul. Mickiewicza 7
REGON 830413509

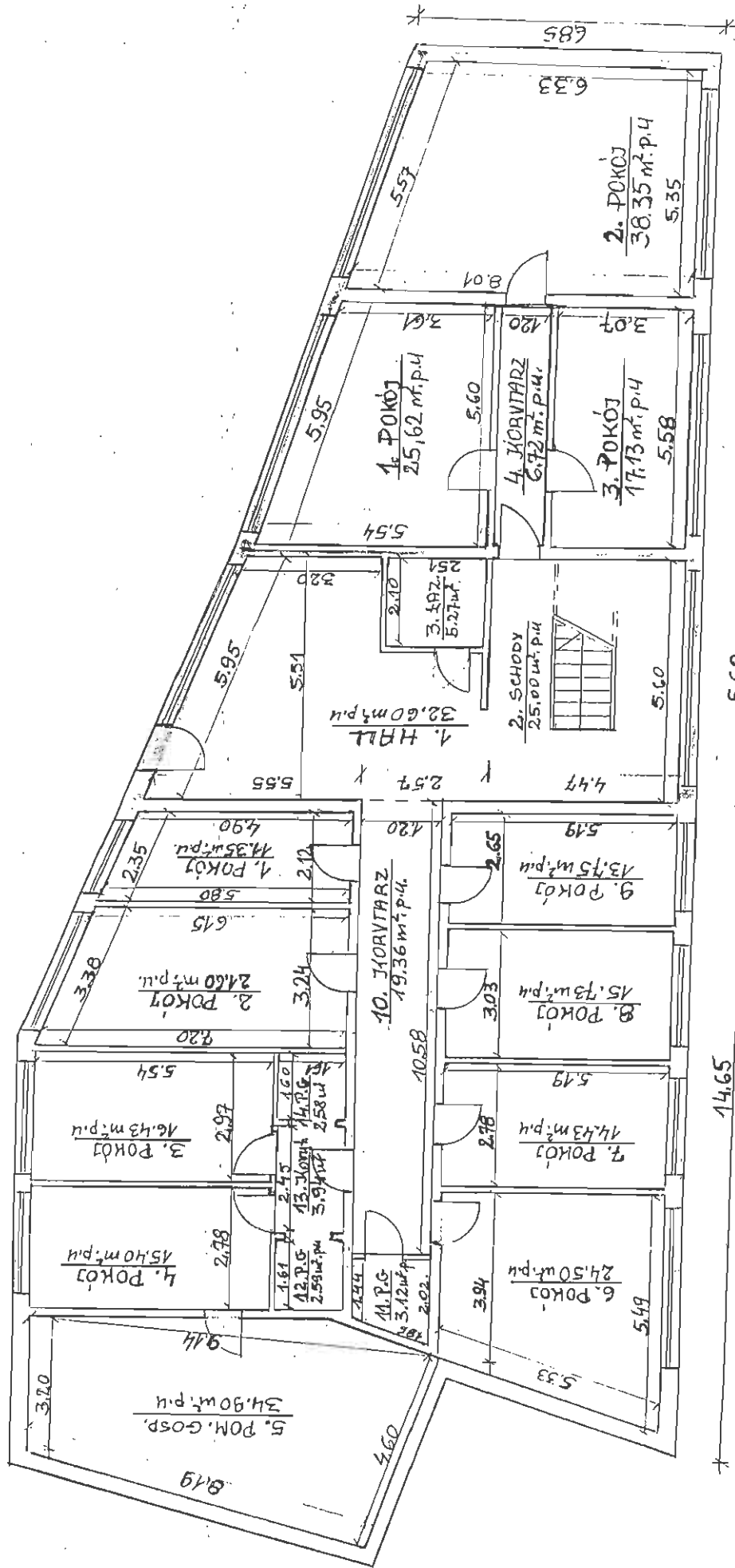
Za zgodność z oryginałem
podpis *[Signature]*



LOKAL NA-1 O POW. UŻYTK. - 121,66 m²

OBIEKT : budynek położony w Tarnobrzegu przy ul. Mickiewicza 4
TREŚĆ RYSUNKU : rzut parteru
Skala 1:100
Sporządził :

RZUT PARTERU 1:100



LOKAL NR.-3 O POW. UŻYTK.- 199,68 m²

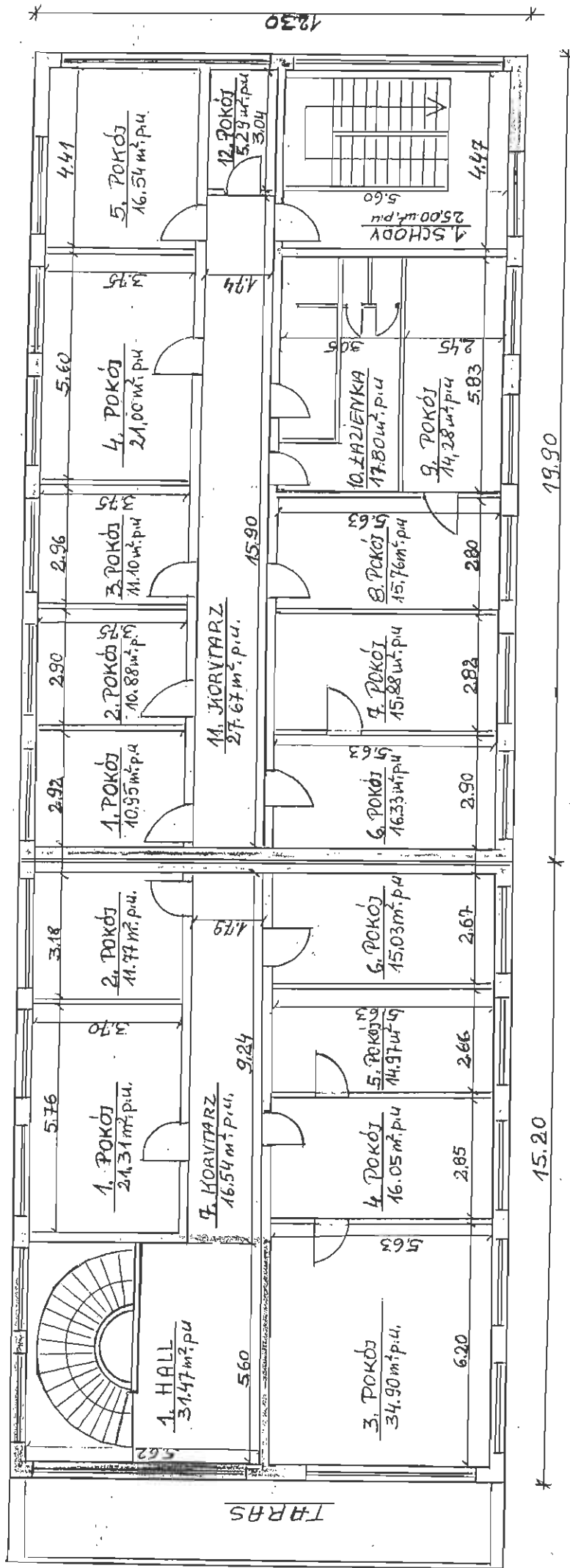
LOKAL NR.-2 O POW. UŻYTK.- 87,82 m²

OBIEKT : budynek położony w Tarnobrzegu przy ul. Mickiewicza 4
TRESC RYSUNKU : rzut parteru
Skala 1:100
Sporządził : <i>[Signature]</i>

Za zgodności z oryginałem
 podpis *[Signature]*

URZĄD MIEJSKI
 w Tarnobrzegu
 Wydział Urbanistyki
 Architektury i Budownictwa
 39-400 Tarnobrzeg, ul. Mickiewicza 7
 REGON 620415000

RZUT PIĘTRA 1:100



LOKAL NR-4 O POW. UŻYTK. - 130,57m² LOKAL NR-5 O POW. UŻYTK. - 183,48m²

URZĄD MIEJSKI
 w Tarnobrzegu
 Wydział Urbanistyki
 Architektury i Budownictwa
 REGON 142030
 Za zgodności z oryginałem
 podpis: *[Signature]*

OBIEKT : budynek położony w Tarnobrzegu przy ul. Mickiewicza 4
 TRESC RYSUNKU : rzut piętra
 Skala 1:100
 Sporządził : *[Signature]*

**TABELARYCZNY WYKAZ POWIERZCHNI LOKALI
WRAZ Z CZĘŚCIAMI KOMUNIKACYJNYMI
W BUDYNKU POŁOŻONYM W TARNOBRZEGU
PRZY UL. MICKIEWICZA 4**

Nr lokalu	Kondygnacja	Powierzchnia w m ²
1	parter	121,66
2	parter	87,82
3	parter	199,68
4	piętro	130,57
5	piętro	183,48
Części komunikacyjne	parter	128,62
Części komunikacyjne	piętro	56,47