

**U C H W A Ł A Nr LII/694/2002**

**Rady Miasta Tarnobrzega**

**z dnia 25 września 2002 r.**

**zmieniająca uchwałę w sprawie sprzedaży w drodze przetargu lokali użytkowych położonych w Tarnobrzegu przy ul. Mickiewicza 4.**

Działając na podstawie art. 18 ust. 2 pkt. 9 lit. a ustawy z dnia 8 marca 1990 r. o samorządzie gminnym / tekst jednolity : Dz.U. z 2001 r. Nr 142 poz. 1591 z późn.zm. / oraz art. 28 ust. 1 ustawy z dnia 21 sierpnia 1997 r. o gospodarce nieruchomościami /tekst jednolity : Dz.U. z 2000 r. Nr 46 poz. 543 z późn. zm. / RADA MIASTA TARNOBRZEGA

**u c h w a ł a : .**

§ 1.

W uchwale Nr XLVII/653/2002 z dnia 22 maja 2002 r. Rady Miasta Tarnobrzega w sprawie sprzedaży w drodze przetargu lokali użytkowych położonych w Tarnobrzegu przy ul. Mickiewicza 4 w § 1 wyrazy " Nr 5 o pow. użytkowej 183,48 m2 - I piętro" zastępuje się wyrazami " lokal Nr 2 o pow. użytkowej 87,82 m2 - parter ".

§ 2.

Wykonanie uchwały powierza się Zarządowi Miasta Tarnobrzega .

§ 3.

Uchwała wchodzi w życie z dniem podjęcia.

Przewodniczący Rady Miasta

  
Jacek Brycki

ZAŁĄCZNIK DO UCHWAŁY NR LII/694/2002

Z DNIA 25 września 2002 r.

RADY MIASTA TARNOBRZEGA

Działka ewidencyjna nr : 439/5,439/6

Powierzchnia łączna : 0,0706 ha

Lokalizacja : Tarnobrzeg ul. Mickiewicza 4

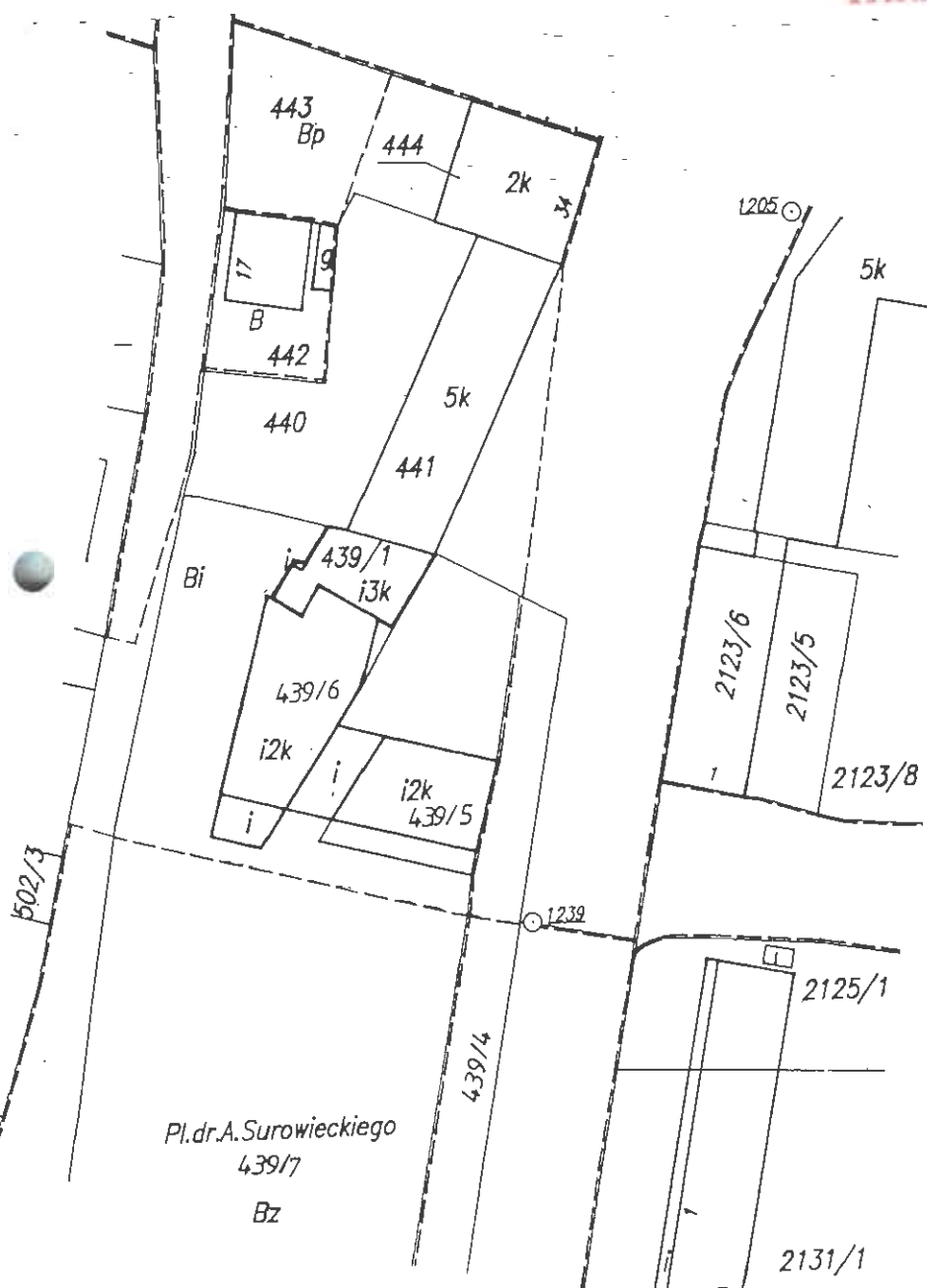
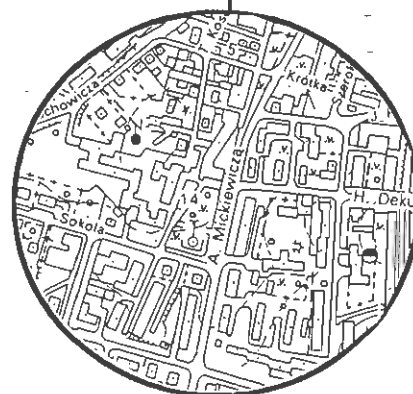
Właściciel : Gmina Tarnobrzeg

KW : 37 660

Szkic lokalizacyjny w skali 1:10 000

Mapa ewidencji gruntów skala 1:1000

RADA MIASTA  
TARNOBRZEGA



## WYPIS Z REJESTRU GRUNTÓW

Nr jednostki rejestrowej 1732, Grupa rej. 4.1

właściciel GMINA TARNOBZEG, Udział : 1/1  
Siedz : TARNOBZEG, ul. KOŚCIUSZKI 32

Numer		Blizsze określenie położenia	Rodzaje użytków	Klasa gruntu	Powierzchnia		Nr Księgi wieczystej (uwagi)
mapy	działki				użytków ha	działki ha	
3	439/5	MICKIEWICZA	Ter.zabudowane inne		0.0286	0.0286	KW 37660
3	439/6	MICKIEWICZA 4	Ter.zabudowane inne		0.0420	0.0420	KW 37660
R a z e ■ :					0.0706	0.0706	

Sporządzono według stanu z dnia : 2002-8-23

Słownie : siedemset sześć ■.kv.

Geodeta  
Niemiła  
Marek Niemiła

Z up. Prezydenta Miasta  
Marek Niemiła  
Geodeta Powiatowy  
mgr inż. Andrzej Lechman-Lechman  
Geodeta Powiatowy