

**U C H W A Ł A Nr.LIII/595/2002
z dnia...25...września...2002...r..
RADY MIASTA TARNOBRZEGA**

**w sprawie: sprzedaży gruntu stanowiącego własność gminy Tarnobrzeg, położonego
w Tarnobrzegu os. N a g n a j ó w**

Działając na podstawie art.18 ust.2 pkt.9 lit.a ustawy z dnia 8 marca 1990 r o samorządzie gminnym /tekst jednolity Dz.U. z 2001 r. Nr 142 poz. 1591 zm z 2002 r Nr 23 poz.220 / oraz art. 37 ust.2 pkt 6 ustawy z dnia 21 sierpnia 1997 r o gospodarce nieruchomościami /tekst jednolity Dz.U z 2000r Nr 46 poz. 543 z późn. zm./ **Rada Miasta Tarnobrzega**

u c h w a ł a:

§ 1

Wyraża zgodę na sprzedaż w drodze bezprzetargowej działki oznaczonej nr ewid. 154/2 o pow. 0,06 ha objętej KW 16 663 położonej w Tarnobrzegu osiedle Nagnajów na rzecz Pani Anny Byczek zam. Tarnobrzeg ul. Partyzantów 4 w celu poprawy warunków zagospodarowania nieruchomości przyległej oznaczonej nr ewid. 153 będącej własnością Pani Anny Byczek.

§ 2

Wykonanie uchwały powierza się Zarządowi Miasta.

§ 3

Uchwała wchodzi w życie z dniem podjęcia.

Przewodniczący Rady Miasta


Jacek Brycki

ZAŁĄCZNIK DO UCHWAŁY NR LII/695/2002
Z DNIA 25 września 2002 r.
RADY MIASTA TARNOBRZEGA

Działka ewidencyjna nr : 154/2

Powierzchnia łączna : 0,06 ha

Lokalizacja : Tarnobrzeg os.Nagnajów

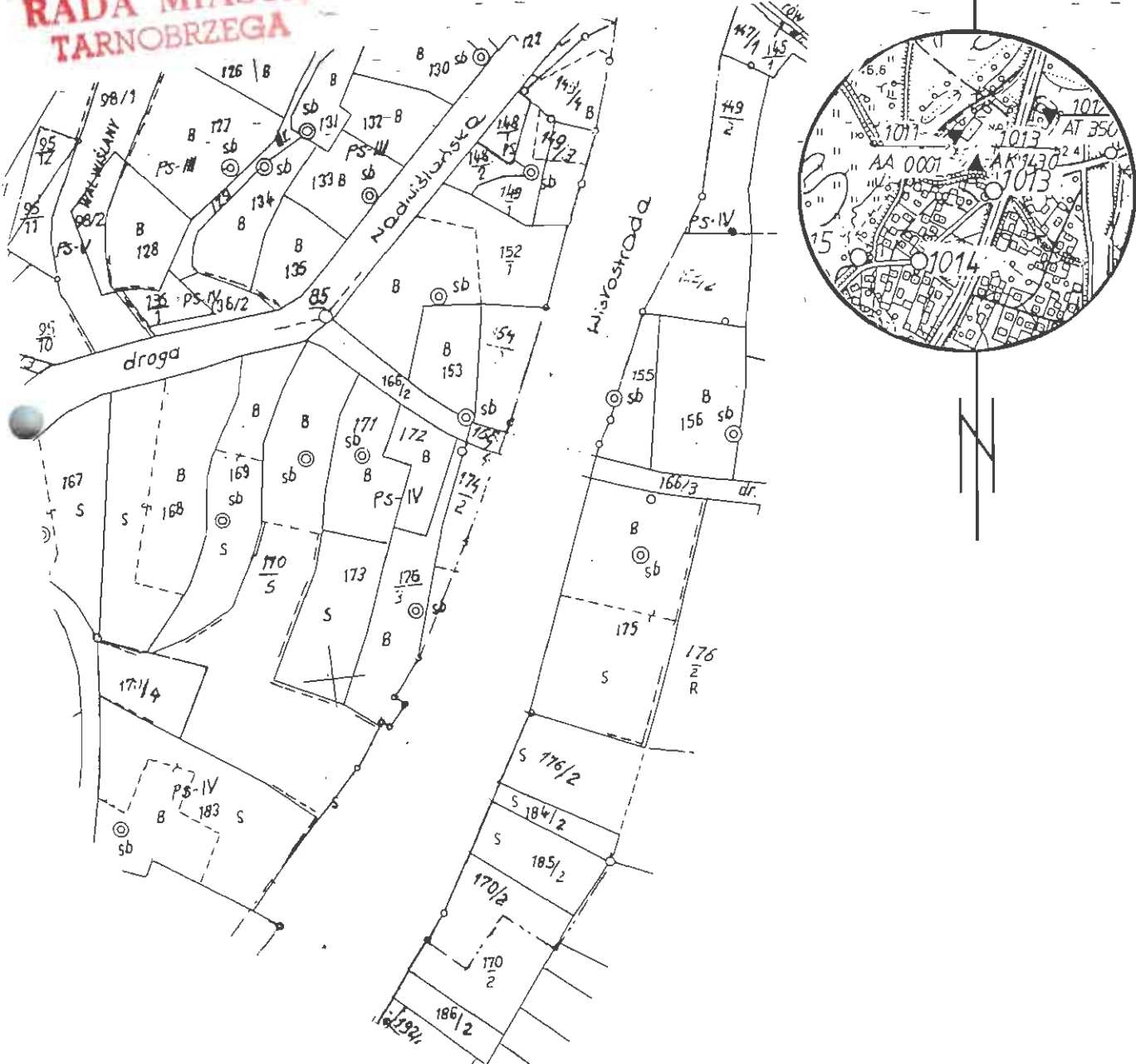
Właściciel : Gmina Tarnobrzeg

KW : 16 663

Szkic lokalizacyjny w skali 1:10 000

Mapa ewidencji gruntów skala 1:2000

**RADA MIASTA
TARNOBRZEGA**



2. „U” – obszar usług publicznych z podstawowym przeznaczeniem terenu pod:

- U - 1 tereny usług zdrowia (istniejąca Zakładowa Przychodnia Zdrowia).
- U - 2 tereny usług oświaty (istniejąca Szkoła Podstawowa w dzielnicy Nagajów).
- U - 3 usługi handlowo – gastronomiczne.
- U - 4 tereny usług technicznych i drobnej wytwórczości.
- U - 5 tereny usług turystycznych i obsługi komunikacji.

2.1. Na terenach, o których mowa w ust. 2 dopuszcza się dotychczasowy sposób użytkowania terenu. Zmiana sposobu użytkowania nie może spowodować pogorszenia stanu środowiska. Ewentualna uciążliwość dla środowiska szczególnie na obszarze U – 4 nie może wykraczać poza oznaczony w planie teren i tym samym wywoływać konieczność ustanawiania strefy ochronnej.

2.2. Obowiązuje zakaz lokalizacji funkcji mieszkaniowej z wyłączeniem zabudowy motelowej.

2.3. Dopuszcza się ponadto lokalizację:

- a) wyodrębnionych terenów zieleni,
- b) urządzeń infrastruktury technicznej,
- c) tras i urządzeń komunikacyjnych niezbędnych do obsługi obszaru.

2.4. Rozwiązanie komunikacji wewnętrznej w obrębie działki dla wszystkich nowo wznoszonych budynków powinno zapewniać parkowanie pojazdów na terenie inwestycyjnym obiektu oraz umożliwiać wjazd przodem na teren działki i wyjazd przodem na drogę dojazdową.

3. „P” – tereny rozwoju przemysłu z podstawowym przeznaczeniem pod:

- P - 1 tereny zabudowy przemysłowej Kopalni Machów.

3.1. Na terenach, o których mowa w pkt 3 dopuszcza się dotychczasowy sposób użytkowania terenu. Dopuszcza się kontynuację dotychczasowego sposobu użytkowania. Przebudowa i rozbudowa obiektów na terenie musi zostać poprzedzona oceną oddziaływania tych obiektów na środowisko, szczególnie poprzez określenie potencjalnych zagrożeń dla otoczenia takich jak: hałas, zwiększenie natężenia ruchu samochodowego czy inne zagrożenia mogące powodować stałe bądź okresowe uciążliwości. Ewentualna uciążliwość bądź szkodliwość na środowisko wywołana przez sposób użytkowania terenu nie może wykraczać poza oznaczony teren P – 1. Obowiązuje zakaz lokalizacji funkcji mieszkaniowej.

3.2. Dopuszcza się ponadto lokalizację:

- a) wyodrębnionych terenów zieleni,
- b) terenów składowania surowców do produkcji bieżącej,
- c) urządzeń infrastruktury technicznej,
- d) tras i urządzeń komunikacyjnych niezbędnych do obsługi obszaru,
- e) obiektów obsługi tras komunikacyjnych o charakterze turystycznym.

„R” – tereny użytkowania rolniczego z podstawowym przeznaczeniem gruntu pod:

- R - 1 tereny upraw rolnych.
- R - 2 tereny upraw sadowniczych.
- R - 3 tereny upraw łąkowych.



Pracownia Techniczna
 Budowlano-Geodezyjno-Topograficzna
 Geodezyjno-Kartograficzna
 w Tarnobrzegu
 39-405 TARNOBZEG
 ul. Kościuszki 32

Województwo podkarpackie
 Jednostka ewidencyjna Tarnobrzeg
 Obręb Nagnajów

WYPIS Z REJESTRU GRUNTÓW

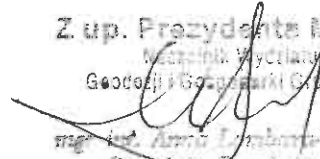
Nr jednostki rejestrowej 110, Grupa rej. 4.1

właściciel GMINA TARNOBZEG /MIENIE KOMUNALNE/, Udział : 1/1
 Siedz : TARNOBZEG, ul. KOŚCIUSZKI 32

Numer		Bliższe określenie położenia	Rodzaje użytków	Rodzaj Klasa gruntu	Powierzchnia		Nr Księgi wieczystej (uwagi)
mapy	działki				użytków ha	działki ha	
5	154/2		Ter. mieszkaniowe	PsIV	0.0600	0.0600	KW 16663
R a z e ■ :					0.0600	0.0600	

Sporządzono według stanu z dnia : 4-9-2002

Słownie : sześćset a.kv.

Z up. Prezydenta Miasta
 Wzrostek Wydziału
 Geodezji i Geoparku Opatami

 mgr inż. Anna Lombara-Leśna
 Geodeta Powiatowy

Województwo podkarpackie
Jednostka ewidencyjna Tarnobrzeg
Obręb Nagnajów

WYPIS Z REJESTRU GRUNTÓW

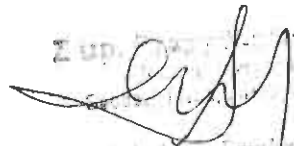
Nr jednostki rejestrowej 26, Grupa rej. 7.1

właściciel BYCZEK ANNA (WŁADYSŁAW, ANIELI) Udział : 1/1
Zam : TARNOBRZEG, ul. PARTYZANTÓW 4

N u m e r		Blizsze określenie położenia	R o d z a j e u ż y t k ó w	Rodzaj Klasa gruntu	Powierzchnia		Nr Księgi wieczystej (uwagi)
mapy	działki				użytków ha	działki ha	
5	153		Ter. mieszkaniowe	PaIV	0.0700	0.0700	Akt Not. Rep. A:1033/9 9 z dn. 22.06.1999
R a z e m :					0.0700	0.0700	

Sporządzono według stanu z dnia : 4-9-2002

Słownie : siedemset m.kv.

Z up. Instrukcja

mgr inż. Anna Kamińska-Łęczyńska
Gandeta Powiatowy