

**U C H W A Ł A Nr...XLIV/523/2002
z dnia...27...lutego...2002...roku
RADY MIASTA TARNOBRZEGA**

**w sprawie: sprzedaży gruntu stanowiącego własność gminy Tarnobrzeg, położonego
w Tarnobrzegu os. S i e l e c**

Działając na podstawie art.18 ust.2 pkt.9 lit.a ustawy z dnia 8 marca 1990 r o samorządzie gminnym /tekst jednolity Dz.U. z 2001 r. Nr 142 poz. 1591 / oraz art. 28 ust.1 i art.37 ust.1 ustawy z dnia 21 sierpnia 1997 r o gospodarce nieruchomościami /tekst jednolity Dz.U z 2000r Nr 46 poz. 543/ **Rada Miasta Tarnobrzega**

u c h w a ł a :

§ 1

Wyraża zgodę na sprzedaż w trybie przetargu nieograniczonego nieruchomości gruntowych położonych w Tarnobrzegu osiedle Sielec stanowiących własność gminy Tarnobrzeg objętych KW 50 567 oznaczonych nr ewid.:

1145/26	o pow.	0,0880 ha
1145/27	o pow.	0,0584 ha
1145/28	o pow.	0,1072 ha

z przeznaczeniem na cele usługowo-handlowe

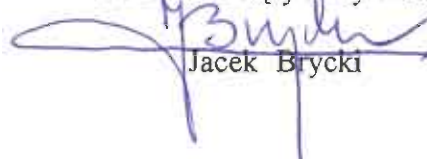
§ 2

Wykonanie uchwały powierza się Zarządowi Miasta.

§ 3

Uchwała wchodzi w życie z dniem podjęcia.

Przewodniczący Rady Miasta


Jacek Brycki

**ZAŁĄCZNIK DO UCHWAŁY NR
Z DNIA 27 lutego 2002 roku
RADY MIASTA TARNOBRZEGA**

Działki ewidencyjne nr : 1145/26 , 1145/27 , 1145/28

Powierzchnia : 0,0880 ha , 0,0584 ha , 0,1072 ha

Lokalizacja : Tarnobrzeg os. Sielec

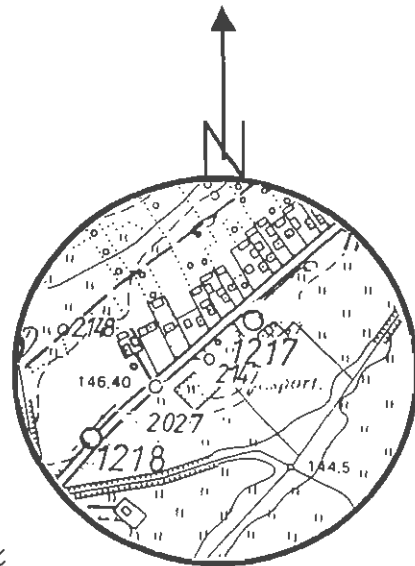
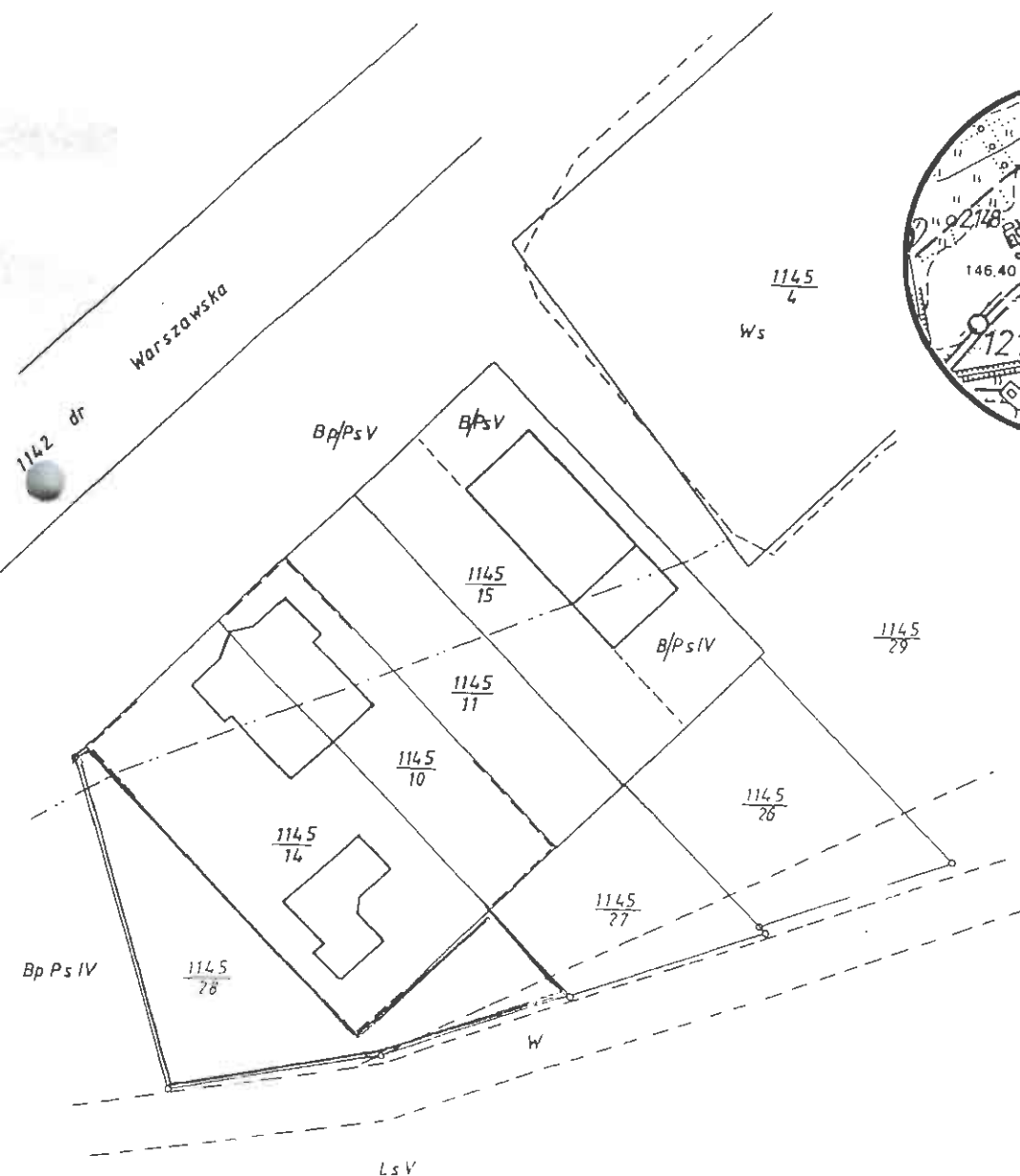
Właściciel : Gmina Tarnobrzeg

KW : 50 567

WYRYS Z MAPY EWIDENCJI GRUNTÓW

SKALA 1:1 000

Szkic lokalizacyjny w skali 1:10 000



WYPIS Z REJESTRU GRUNTÓW

Nr jednostki rejestrowej 1, Grupa rej. 4.1

właściciel GMINA TARNOBZREG / NIENIE OSIEDLA SIELEC /, Udział : 1/1
Siedz : TARNOBZREG, ul. KOŚCIUSZKI 32

Numer		Bliższe określenie położenia	Rodzaje użytków	Klasa gruntu	Powierzchnia		Nr Księgi wieczystej (uwagi)
napy	działki				użytków ha	działki ha	
14	1145/26		Grunty nie zabudowane	PsIV	0.0662	0.0880	GG.VII.7430/48/2001 18.10.01r.
			Grunty nie zabudowane	PsV	0.0218		
14	1145/27		Grunty nie zabudowane	PsIV	0.0437	0.0584	GG.VII.7430/48/2001 18.10.01r.
			Grunty nie zabudowane	PsV	0.0147		
14	1145/28		Grunty nie zabudowane	PsIV	0.1001	0.1072	GG.VII.7430/48/2001 18.10.01r.
			Grunty nie zabudowane	PsV	0.0071		
R a z e m :					0.2536	0.2536	

Sporządzono według stanu z dnia : 2002-2-5

Słownie : dwa tysiące pięćset trzydzieści sześć m.kw.

GEODETA

sp. J. M. S.
mgr inż. Helena Możdżeń



Z up. Powiatowy Urząd
Geodezji i Kartografii
mgr inż. Anna Lombarda-Leśniak
Geodeta Powiatowy

1.2 TEKST PLANU - Ustalenia szczegółowe

1 UO - pow.0.14ha

Istniejąca szkoła podstawowa , w perspektywie budynek adaptowany na usługi oświaty np. biblioteka

2 UO - pow.1.80ha

Rezerwa terenu pod lokalizację szkoły podstawowej z przedszkolem 2-oddziałowym / w perspektywie / Obecnie teren upraw polowych oraz sadów. Własność prywatna.

3 UKH - pow.0.06ha

Klub osiedlowy z salą zebrań i sklepem branży spożywczo-przemysłowej. - adaptacja

4 UKs - pow.0.05ha

Istniejący kościół rzymskokatolicki - adaptacja

5 UKHZ - pow.0.18ha

Rezerwa terenu pod usługi kultury, handlu i zdrowia
Lokalizacja budynku usługowego wielofunkcyjnego.
Obecnie teren nieużytku.

6 UHR - pow.0.16ha

Teren projektowanych usług handlu i rzemiosła.
Dopuszczalna zabudowa mieszkalna z parterami usługowymi. Obecnie teren użytkowany rolniczo stanowiący własność prywatną.

7 UHR - pow.0.10ha

Teren projektowanych usług handlu i rzemiosła.
Dopuszczalna zabudowa mieszkaniowa z parterami usługowymi.

8 UHG - pow.0.20ha

Teren przeznaczony pod projektowane usługi handlu i gastronomii, z możliwością realizacji budynku mieszkalnego z parterem usługowym.

9 UHG - pow.0.04ha

Teren projektowanych usług handlu i gastronomii z zielenią towarzyszącą. Na działce proj. parking.
Teren stanowiący własność mienia gminnego.

18 UR - pow.0.16ha

Teren przeznaczony pod zabudowę mieszkaniową z parterem usługowym - rzemiosło.

Obecnie teren użytków zielonych, własność mienia gminnego.

19 US - pow.1.60ha

Istniejące małe boisko sportowe - szkolne.

Teren powiększony, przeznaczony na boisko pełnowymiarowe z pozostawieniem boiska szkolnego.

20 UI - pow.0.03ha

Istniejąca strażnica OSP - adaptacja.

21 ZP - pow.0.28ha

Teren proj. zieleni izolacyjnej od Al. Warszawskiej i od stacji redukcyjno-pomiarowej gazu do proj. zabudowy mieszkalno-usługowej.

22 RZ-ZP - pow.4.3ha

Teren istniejących użytków zielonych - pastwiska.

W perspektywie teren przeznaczony pod zieleni urządzoną - o charakterze parkowym.

23 ZP-W - pow.0.45ha

Teren zieleni z sadzawką rekreacyjną z możliwością poboru wody do celów przeciwpożarowych.

24 KX - pow.0.20ha

Teren obejścia pieszego do projektowanego budynku szkolnego.

25 ZP - pow.0.05ha

Istniejący plac zabaw dla dzieci - adaptacja.

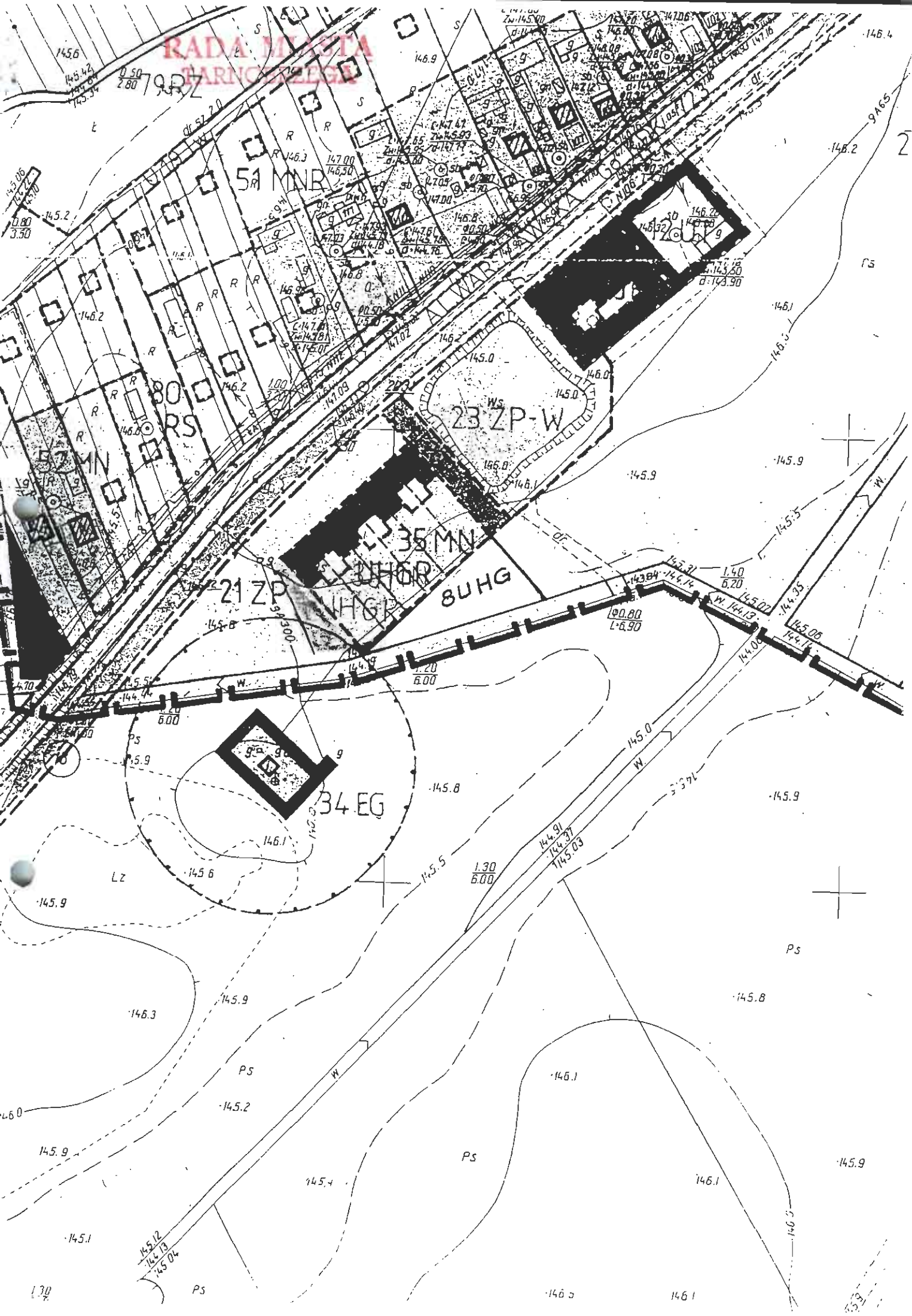
26 ZP-US - pow.0.30ha

Projektowana zieleni urządzonej przy dojściu do proj. boiska. Możliwość lokalizacji urządzeń lub obiektów sportowych.

27 ZP-W - pow.0.10ha

Teren proj. zieleni urządzonej wraz z zbiornikiem wodnym p.poz.

RADA MIEJSTA
TARNOPOLSKIE



5A MNR

80 RS

23 ZP-W

35 MN

21 ZP

34 EG

8UHG

145.12
145.04

143.84-145.14
L: 6.90

1.40
5.20
W: 144.13

145.00
144.14

1.30
5.00

144.91
144.97
145.03

145.00
144.14

1.70

2

146.4

146.2

Ps

146.1

145.9

145.5

145.35

145.00

144.35

145.9

145.8

Ps

145.8

145.9

145.8

146.1

145.9

146.1

146.1

146.1

146.1

146.1

146.1

146.1

146.1

146.1

146.1

146.1

146.1

146.1

146.1

146.1

146.1

146.1

146.1

146.1

146.1

146.1

146.1

146.1

146.1

146.1

146.1

146.1

146.1

146.1

146.1

146.1

146.1

146.1

146.1

146.1

146.1

146.1

146.1

146.1

146.1

146.1

146.1

146.1

146.1

146.1

146.1

146.1

146.1

146.1

146.1

146.1

146.1

146.1

146.1

146.1

146.1

146.1

146.1

146.1

146.1

146.1

146.1

146.1

146.1

146.1

146.1

146.1

146.1

146.1

146.1

146.1

146.1

146.1

146.1

146.1

146.1

146.1

146.1

146.1

146.1

146.1

146.1

146.1

146.1

146.1

146.1

146.1

146.1

146.1

146.1

146.1

146.1

146.1

146.1

146.1

146.1

146.1

146.1

146.1

146.1

146.1

146.1

146.1

146.1

146.1

146.1

146.1

146.1

146.1

146.1

146.1

146.1

146.1

146.1

146.1

146.1

146.1

146.1

146.1

146.1

146.1

146.1

146.1

146.1

146.1

146.1

146.1

146.1

146.1

146.1

146.1

146.1

146.1

146.1

146.1

146.1

146.1

146.1

146.1

146.1

146.1

146.1

146.1

146.1

146.1

146.1

146.1

146.1

146.1

146.1

146.1

146.1

146.1

146.1

146.1

146.1

146.1

146.1

146.1

146.1

146.1

146.1

146.1

146.1

146.1

146.1

146.1

146.1

146.1

146.1

146.1

146.1

146.1

146.1

146.1

146.1

146.1

146.1

146.1