

**UCHWAŁA NR XLVIII/664/2002  
z dnia 26 czerwca 2002 roku  
Rady Miasta Tarnobrzega**

w sprawie sprzedaży gruntu stanowiącego własność gminy Tarnobrzeg  
poł.w Tarnobrzegu przy ul.Wiejskiej.

Działając na podstawie art.18 ust.2 pkt.9 lit.a ustawy z dnia 8 marca  
1990 r.o samorządzie gminnym / tekst jednolity : Dz.U.z 2001 r.Nr 142 poz.1591 z późn.zm./  
oraz art.37 ust.2 pkt.6 ustawy o gospodarce nieruchomościami / tekst jednolity : Dz.U.z 2000  
r. Nr 46 ,poz.543 z późn.zm. / RADA MIASTA TARNOBRZEGA

**u c h w a ł a :**

§ 1.

Wyraża zgodę na sprzedaż w drodze bezprzetargowej osobom fizycznym nieruchomości  
gruntowych , stanowiących własność gminy Tarnobrzeg , poł.w Tarnobrzegu przy  
ul.Wiejskiej , wymienionych w załączniku nr 1 do niniejszej uchwały , w celu poprawienia  
warunków zagospodarowania nieruchomości przyległych oddanych osobom fizycznym w  
użytkowanie wieczyste lub stanowiących ich własność.

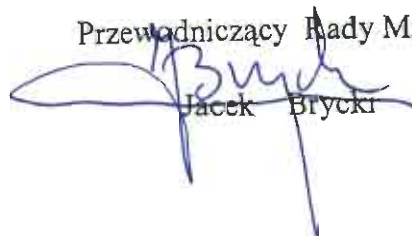
§ 2.

Wykonanie uchwały powierza się Zarządowi Miasta Tarnobrzega.

§ 3.

Uchwała wchodzi w życie z dniem podjęcia.

Przewodniczący Rady Miasta

  
Jacek Brycki

**RADA MIASTA  
TARNOBRZEGA**

**ZAŁĄCZNIK DO UCHWAŁY NR XLVIII / 664 / 2002  
Z DNIA 26 czerwca 2002 r.  
RADY MIASTA TARNOBRZEGA**

Działki ewidencyjne nr : 647/5 - 647/16

Powierzchnia łączna : 0,0163 ha

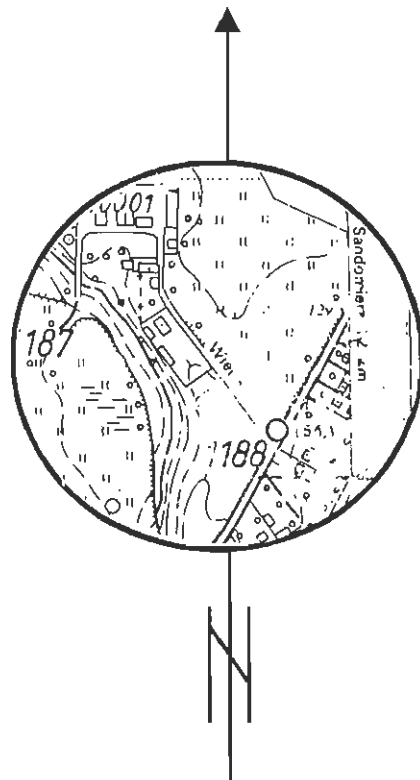
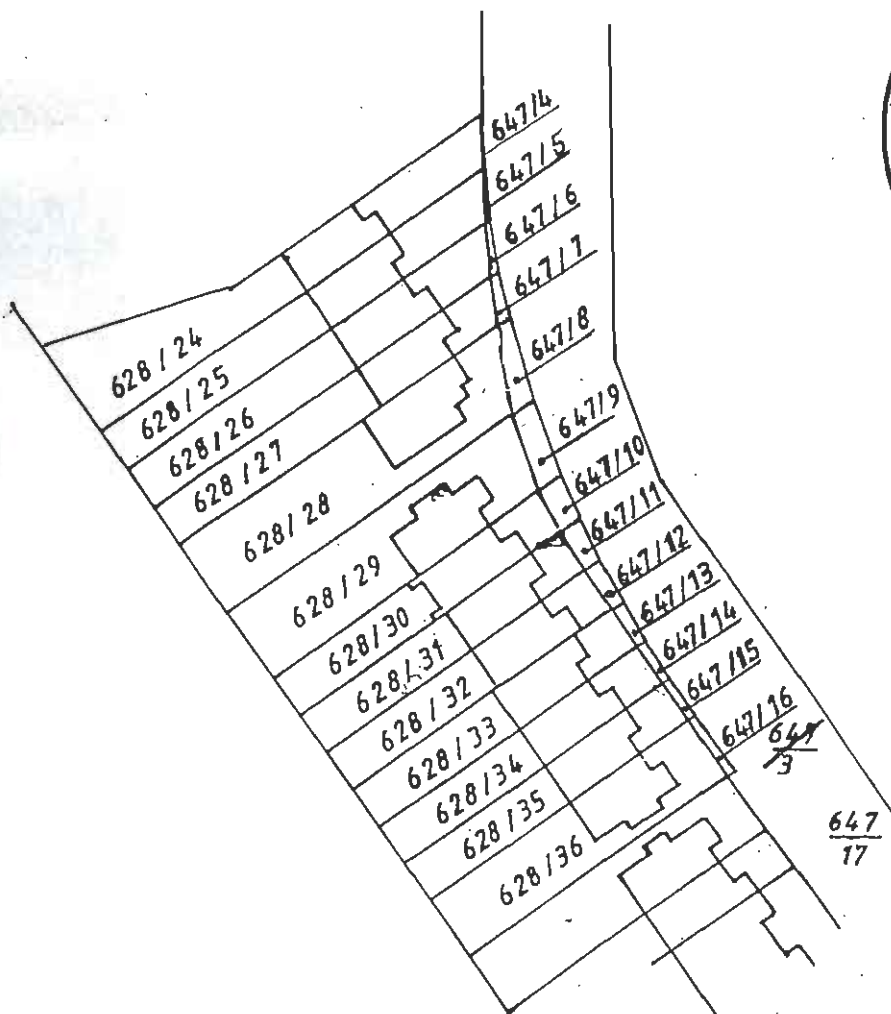
Lokalizacja : Tarnobrzeg ul. Wiejska

Właściciel : Gmina Tarnobrzeg

KW : 52 264

Szkic lokalizacyjny w skali 1:10 000

Mapa ewidencji gruntów skala 1:1000



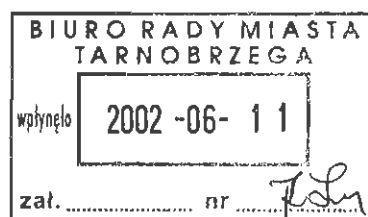
**RADA MIASTA  
TARNOBRZEGA**

Załącznik Nr 1

Do uchwały Nr XLVIII/664/2002  
z dnia 26 czerwca 2002 r.  
Rady Miasta Tarnobrzega

Wykaz nieruchomości gruntowych położonych przy ul. Wiejskiej, przeznaczonych do sprzedaży na rzecz osób fizycznych.

Lp.	Imię i Nazwisko	Oznaczenie	Powierzchnia	Oznaczenie nieruchomości przyległej będącej w wiecznym użytkowaniu lub stanowiącej własność osób fizycznych
1.	Stanisław i Maria Stawowy	647/5	0,0003 ha	628/25 - użytkowanie wieczyst.
2.	Paweł i Kazimiera Stawowy	647/6	0,0007 ha	628/26 - użytkowanie wieczyst.
3.	Marian i Krystyna Stawowy	647/7	0,0010 ha	628/27 - użytkowanie wieczyste
4.	Jan i Alicja Puzio	647/8	0,0028 ha	628/28 - użytkowanie wieczyste
5.	Artur i Anna Spasiuk	647/9	0,0037 ha	628/29 - użytkowanie wieczyste
6.	Leszek i Ewa Krupka	647/10	0,0021 ha	628/30 - własność
7.	Bolesław i Wiesława Błaut	647/11	0,0017 ha	628/31 - własność
8.	Karol i Jolanta Majewscy	647/12	0,0013 ha	628/32 - użytkowanie wieczyste
9.	Stanisław i Krystyna Rzywudzka - Wydro	647/13	0,0010 ha	628/33 - użytkowanie wieczyste
10.	Bogusława i Wiktor Krzemińscy	647/14	0,0007 ha	628/34 - własność
11.	Wojciech Karbarz	647/15	0,0004 ha	628/35 - użytkowanie wieczyste
12.	Andrzej i Teresa Grześkiewicz	647/16	0,0006 ha	628/36 - użytkowanie wieczyste



**RADA MIASTA**  
**TARNOBRZEGA**

146,8  
147,2  
011 RP-ZP  
145,3

\*024.3 MN

024.4

\*024.6 MN

S.146.7

S.146.5

147.3

011 RP-ZP

**BIURO MIASTA**  
Tarnobrzeg  
Urząd Miejski  
Architektura i Budownictwo  
Kam. Tarnobrzeg, ul. Nowicka  
REGON 146413308

146.9

"012'ZP"

\*024.4

147.2

147.2

024.3 MN

Teren projektowanej zabudowy jednorodzinnej intensywnej wyłącznie szeregowej projektowanej w uzgodnieniu Wojewódzkiego Konserwatora Zabytków i Woj. Konserwatora Przyrody. Ze względu na bezpośrednie sąsiedztwo zabytkowego spichlerza przeznaczonego do adaptacji i modernizacji na muzeum historyczne m. Tarnobrzega oraz starej al. Lipowej stanowiącej pomnik przyrody /ZP/.

0.24.3 MN

Teren projektowanej zabudowy jednorodzinnej na gruntach własności indywidualnej. Wymagane opracowanie planów realizacyjnych zabudowy. Dla zabudowy przy al. Lipowej wymagane uzgodnienie planu z Woj. Konserwatorem Przyrody. Dopuszczalna wysokość zabudowy do 2 1/2 kondygn. Dach spadzisty.

nie oznaczono

0.24.6 UK ha

Zmniejszenie obszaru 0.24.1 MWMN. Teren przeznaczony dla realizacji kościoła rzymsko - katolickiego. Wymagane opracowanie planu realizacyjnego z uwzględnieniem lokalizacji parkingów samochodowych oraz właściwe rozwiązanie lokalizacji placów gosp. w sposób nie szpecący obiektu sakralnego.

0.26UI - pow

Projektowana Wojewódzka Komenda Straży Pożarnych - strażnica p.poż. dla m. Tarnobrzega z zapleczem technicznym i szkoleniowym - klasy do ćwiczeń i boisko sportowe. Program użytkowy wg koncepcji zagospodarowania terenu.

0.26.1 UI - pow. 3.30ha

Proj. Woj. Komenda Straży Pożarnych Ustalenia bez zmiany.

0.26.2 MN-pow. 1.80 ha

Teren indywidualnej zabudowy jednorodzinnej. Możliwość podziału na działki indywidualne przy zachowaniu samodzielnego dojazdu do poszczególnych działek budowlanych. Wzdłuż Ul. Warszawskiej wymagane zachowanie ograniczeń wynikających z przebiegu trasy gazociągu i wodociągu. uzgodnienie planów realizacyjnych zagospod.terenu z RZG - Sandomierz.

0.26.3 MN-pow. 0,90ha -Ustalenia jak dla 026.2 MN

nie oznaczono

KDIV- pow. 0,36ha

Ulica dojazdowa szer. jezdni 6m + obustronne chodniki po 2,0m.

0.29 MWMN- pow. 10,0 ha

Teren lokalizacji II etapu osiedla "Dzików". Projektowana zabudowa wielorodzinna i jednorodzinna szeregowa. Teren położony po północnej stronie ul. Wójta Słomki. W części południowej przy ul. Wójta Słomki usługi ogólnie

029 MN- pow. 10,0 ha

Teren przeznaczony dla lokalizacji bud. jednorodzinnej realizowana w formie bud. indywidualnego i zorganizowanego. Teren obecnie użytkowany rolniczo jedna działka zabudowana.

39-400 TARNOBRZEG  
 ul. Kościuszki 32

WYKAZ WŁAŚCICIELI I WŁADAJĄCYCH

\*\*\*\*\*

=====

z dnia: 2002-02-26

Gmina : Tarnobrzeg

PIETUCH-STAWOWY JOANNA           uw   TARNOBRZEG ul. WIEJSKA 59  
 STAWOWY RYSZARD                   uw   TARNOBRZEG ul. WIEJSKA 59  
 GMINA TARNOBRZEG                   wl   TARNOBRZEG ul. KOŚCIUSZKI 32

101012 1    628/24       0.0473     [położ.: WIEJSKA ]   [non.prav. KW 37849]                   [ J.R. 2086 ]

-----

STAWOWY MARIA ANNA                   uw   TARNOBRZEG ul. WIEJSKA 57  
 STAWOWY STANISŁAW                   uw   TARNOBRZEG ul. WIEJSKA 57  
 GMINA TARNOBRZEG                   wl   TARNOBRZEG ul. KOŚCIUSZKI 32

101012 1    628/25       0.0358     [położ.: WIEJSKA ]   [non.prav. KW 41385, Rep.A.1524/93]   [ J.R. 2126 ]

-----

STAWOWY KAZIMIERA                   uw   TARNOBRZEG ul. WIEJSKA 55  
 STAWOWY PAWEŁ                       uw   TARNOBRZEG ul. WIEJSKA 55  
 GMINA TARNOBRZEG                   wl   TARNOBRZEG ul. KOŚCIUSZKI 32

101012 1    628/26       0.0340     [położ.: WIEJSKA ]   [non.prav. KW 37457]                   [ J.R. 2014 ]

-----

STAWOWY KRYSZYNA                   uw   TARNOBRZEG ul. WIEJSKA 53  
 STAWOWY MARIAN                      uw   TARNOBRZEG ul. WIEJSKA 53  
 GMINA TARNOBRZEG                   wl   TARNOBRZEG ul. KOŚCIUSZKI 32

101012 1    628/27       0.0319     [położ.: WIEJSKA ]   [non.prav. KW 37980]                   [ J.R. 2091 ]

-----

SPASIUK ANNA ALINA                   uw   TARNOBRZEG ul. WIEJSKA 49  
 SPASIUK ARTUR                       uw   TARNOBRZEG ul. WIEJSKA 49  
 GMINA TARNOBRZEG                   wl   TARNOBRZEG ul. KOŚCIUSZKI 32

101012 1    628/29       0.0473     [położ.: WIEJSKA ]   [non.prav. KW 38298]                   [ J.R. 2018 ]

-----

KRUPKA LESZEK                       ws   TARNOBRZEG ul. WIEJSKA 47  
 KRUPKA EVA IRENA                   ws   TARNOBRZEG ul. WIEJSKA 47

101012 1    628/30       0.0258     [położ.: WIEJSKA 47]   [non.prav. KW 37747]                   [ J.R. 2016 ]

-----

BLAUT BOLESŁAW                      ws   TARNOBRZEG ul. WIEJSKA 45  
 BLAUT WIEŚLAWA-ZOFIA               ws   TARNOBRZEG ul. WIEJSKA 45

101012 1    628/31       0.0259     [położ.: WIEJSKA ]   [non.prav. KW 40377, Rep.A:1148/94]   [ J.R. 2346 ]

-----

MAJEWSKA JOLANTA                   uw   TARNOBRZEG ul. WIEJSKA 43  
 MAJEWSKI KAROL                      uw   TARNOBRZEG ul. WIEJSKA 43  
 GMINA TARNOBRZEG                   wl   TARNOBRZEG ul. KOŚCIUSZKI 32

WYKAZ WŁAŚCICIELI I WŁADAJĄCYCH

\*\*\*\*\*

NUMER	POWIERZ.	NAZWISKO I INIĘ ( N A Z W A )	CHAR. WŁADA	ADRES	ZAMIESZKANIA	( SIEDZIBA )
obręb arkusz działka	ha	właściciela lub władającego	NIA	miejsowość	ulica	nr

z dnia: 2002-02-26

c. d.

101012 1 628/32 0.0261 [położ.: WIEJSKA ] [nom.praw. KW 36641] [ J.R. 2104 ]

WYDRÓ STANISŁAW ALEKSANDER uv TARNOBZESZ ul. WIEJSKA 41  
 RZYWUCKA-WYDRÓ KRYSZYNA uv TARNOBZESZ ul. WIEJSKA 41.  
 GMINA TARNOBZESZ w1 TARNOBZESZ ul. KOSCIUSZKI 32

101012 1 628/33 0.0261 [położ.: WIEJSKA ] [nom.praw. KW 37775] [ J.R. 2004 ]

KRZEMIŃSKA BOGUSŁAWA uv TARNOBZESZ ul. WIEJSKA 39  
 KRZEMIŃSKI WIKTOR IGNACY uv TARNOBZESZ ul. WIEJSKA 39  
 GMINA TARNOBZESZ w1 TARNOBZESZ ul. KOSCIUSZKI 32

101012 1 628/34 0.0258 [położ.: WIEJSKA ] [nom.praw. KW 37779] [ J.R. 2011 ]

KARBARZ WOJCIECH uv TARNOBZESZ ul. AL. WIEPODLEGŁOŚCI 1 m.7  
 GMINA TARNOBZESZ w1 TARNOBZESZ ul. KOSCIUSZKI 32

101012 1 628/35 0.0255 [położ.: WIEJSKA ] [nom.praw. KW 37777] [ J.R. 2013 ]

GRZESKIEWICZ ANDRZEJ uv TARNOBZESZ ul. WIEJSKA 35  
 GRZESKIEWICZ TERESA uv TARNOBZESZ ul. WIEJSKA 35  
 GMINA TARNOBZESZ w1 TARNOBZESZ ul. KOSCIUSZKI 32

101012 1 628/36 0.0390 [położ.: WIEJSKA ] [nom.praw. KW 37974] [ J.R. 2005 ]

Geodeta  
*Niemilka*  
 Marian Niemilko

Z up. Prezydenta Miasta  
 Nazajonk Władysław  
 Geodeta Powiatowy  
 mgr inż. Antoni Lombardziński  
 Geodeta Powiatowy

Prezydent Miasta Tarnobrzega  
Grodzki Ośrodek Dokumentacji  
Grodzkiej i Kartograficznej  
w Tarnobrzegu  
39-400 TARNOBZREG  
ul. Kościuszki 32

Województwo  
Jednostka ewidencyjna  
Obręb

podkarpackie  
Tarnobrzeg  
Tarnobrzeg

## WYPIS Z REJESTRU GRUNTÓW

Nr jednostki rejestrowej 1998, Grupa rej. 5

właściciel GEMINA TARNOBZREG, Udział : 1/1  
Siedz : TARNOBZREG, ul. KOŚCIUSZKI 32  
użytkownik wieczysty PUZIO ALICJA ( JAN, JOZEFA) Udział : 1/1M  
Zam : TARNOBZREG, ul. WIEJSKA 51  
użytkownik wieczysty PUZIO JAN RYSZARD ( KAROL, MARIA) Udział : M  
Zam : TARNOBZREG, ul. WIEJSKA 51

N u m e r		Bliższe określenie położenia	R o d z a j e u ż y t k ó w	Rodzaj Klasa gruntu	Powierzchnia		Nr Księgi wieczystej (uwagi)
mapy	działki				użytków ha	działki ha	
1	628/28	WIEJSKA	Ter. mieszkaniowe	B	0.0515	0.0515	KV 37731
R a z e m :					0.0515	0.0515	

Sporządzono według stanu z dnia : 11-4-2002

Słownie : pięćset piętnaście m.kv.

Ark. 1 dz. 628/28  
Porzedni ARKUSZ 19

Grodzki  
Niemce  
Marian Niemce

Z up. Prezydenta Miasta  
Grodzki Ośrodek Dokumentacji i Kartograficznej  
mgr inż. Anna Lombardi-Lotwick  
Grodzki Powiatowy