

**UCHWAŁA Nr XL/569/2001**  
**z dnia 28 listopada 2001 r.**

**Rady Miasta Tarnobrzega**

**w sprawie przeniesienia własności działki za wynagrodzeniem .**

Działając na podstawie art. 18 ust. 2 pkt. 9 lit. a ustawy z dnia 8 marca 1990 r. o samorządzie gminnym / Dz.U. z 1996 r. Nr 13 poz. 74, Nr 58 poz. 261, Nr 106 poz. 496 i Nr 132 poz. 622 oraz z 1997 r. Nr 9 poz. 43, Nr 106 poz. 679, Nr 107 poz. 686, Nr 113 poz. 734 i Nr 123 poz. 775, z 1998 r. Nr 155 poz. 1014 i Nr 162 poz. 1126 oraz z 2000 r. Nr 26, poz. 306, Nr 48, poz. 552, Nr 62, poz. 718, Nr 88, poz. 985, Nr 91, poz. 1009 i Nr 95, poz. 1041, z 2001 r. Nr 45, poz. 497 i Nr 89 poz. 971 / oraz art. 231 § 2 kodeksu cywilnego  
Rada Miasta Tarnobrzega

**u c h w a ł a :**

§ 1.

Wyraża zgodę na przeniesienie za wynagrodzeniem własność działki gruntu ozn. nr ewid. 1111/54 o pow. 0,06 ha objętej KW Nr 48211 poł. w Tarnobrzegu przy ul. Zwierzynieckiej stanowiącej własność gminy Tarnobrzeg na rzecz Pani Ewy Jaworskiej zam. Tarnobrzeg, ul. Kwiatkowskiego 13/27.

§ 2.

Na gruncie oznaczonym w § 1 został wybudowany zgodnie z pozwoleniem na budowę pawilon handlowy branży gastronomicznej.

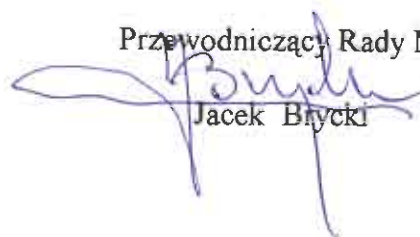
§ 3.

Wykonanie uchwały powierza się Zarządowi Miasta Tarnobrzega.

§ 4.

Uchwała wchodzi w życie z dniem podjęcia.

Przewodniczący Rady Miasta

  
Jacek Brycki

**RADA MIASTA  
TARNOBRZEGA**

**ZAŁĄCZNIK DO UCHWAŁY NR XL/569/2001**  
**Z DNIA 28 listopada 2001 r.**  
**RADY MIASTA TARNOBRZEGA**

Działka ewidencyjna nr : 1111/54

szkic lokalizacji skala 1:10 000

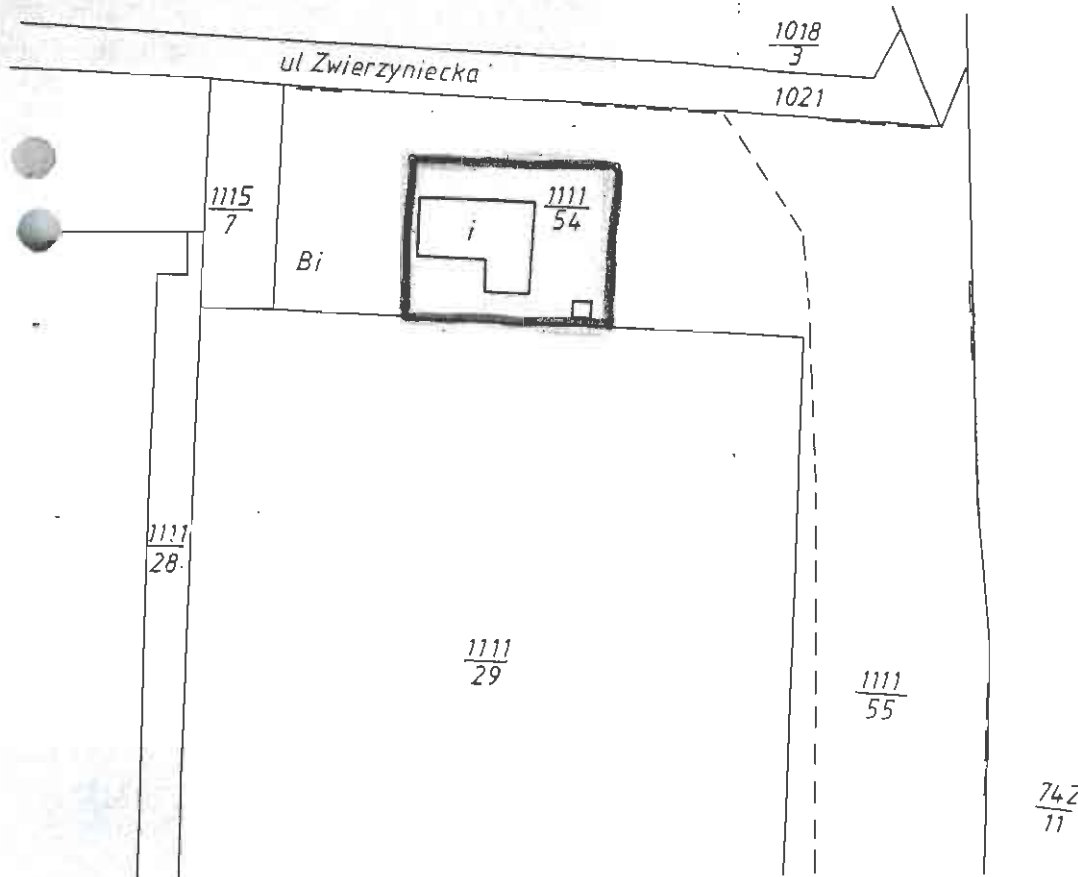
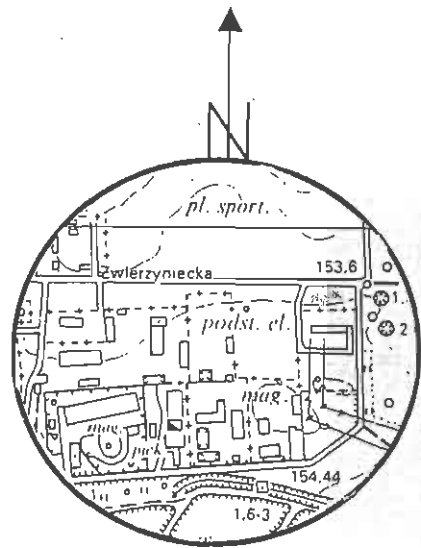
Powierzchnia : 0,0600 ha

Lokalizacja : Tarnobrzeg ul. Zwierzyniecka

Właściciel : Gmina Tarnobrzeg

KW - 48 211

Mapa ewidencji gruntów skala 1: 1000



RADA MIASTA  
TARNOBRA  
MICKIEWICZA

\*C 16 US

URZĄD MIEJSKI

w Tarnobrzegu

Wdział Urbanistyki

Architektury i Inżynierstwa

39-100 Tarnobrzeg, Mickiewicza

REG. 451/1990

Zwierzyńska

C1 PSBV  
sp. z o.o.

C17

C.22.1

UOp

S. 155

C 29 RR/7/P

W.

W.

W.

253

C 30

Sienkiewicza

C 52  
KS

159.50

58.0

158.50

C 62 PSY

06 KNH

E1MRN

C 61.70

Wędkarskiego - dom wędkarza - pow. terenu  
ok. 0,25 ha

\* zm-97 B14 RSMNMR - pow. 21,0 ha

Adaptacja istniejącej zabudowy jednorodzinnej  
i zagrodowej oraz istniejących upraw sadowni-  
czych.

URZĄD MIEJSKI  
w Tarnobrzegu  
Wydział Urbanistyki  
Architektury i Budownictwa  
39-400 Tarnobrzeg, ul. Mickiewicza 7  
REGON 1430413519

Grupa - - terenów - - "C" - -

C1 PSBV - pow. 14,1 ha

Teren istniejących baz i składów oraz przemysłu.  
Dopuszcza się wystąpienie 50 m strefy uciążliwości  
poza obrys wyznaczony cieniami rozgraniczającymi  
w tym:

C1.1 PSEKS - pow. 8,0 ha

Teren istniejących baz i składów oraz  
drobnego przemysłu: baza PHW, piekarnia  
PSS, Spółdzielnia Ogrodniczo - Pszczelar-  
ska, baza PSS, Zakład Gospodarki  
Socjalnej KiZPS, zajezdnia autobusów  
MKS zespół garaży samochodowych, tymcza-  
sowa baza wykonawców zabudowy osiedle-  
wej, baza Związku Hodowców Gołębi  
Pocztowych.

Dopuszcza się wystąpienie 50 m strefy  
uciążliwości poza obrys wyznaczony  
liniami rozgraniczającymi. -

\* zm-97r

C1.2 UHR MW - pow. 0,2 ha

Teren dotychczas w użytkowaniu Fabryki  
Firanek "Wisan" przeznaczony pod zabudowę  
usług handlu i rzemiosła z możliwością  
zabudowy wielorodzinnej pod warunkiem  
zachowania odległości od zabudowy prze-  
mysłowej filii Fabryki Firanek.

\* zm-97r

C1.3 ZP - pow. 1,0 ha

Teren dotychczas w użytkowaniu Fabryki  
Firanek "Wisan" filia w Tarnobrzegu  
przeznaczony dla zieleni urządzonej,

Prezydent Miasta Tarnobrzega  
Grodzki Ośrodek Dokumentacji  
Geodezyjnej i Kartograficznej  
w Tarnobrzegu  
39-400 TARNOBZEG  
ul. Kościuszki 32

Województwo  
Jednostka ewidencyjna  
Obręb

podkarpackie  
Tarnobrzeg  
Tarnobrzeg

## WYPIS Z REJESTRU GRUNTÓW

Nr jednostki rejestrowej 1732, Grupa rej. 4.1

właściciel GMINA TARNOBZEG / MIENIE KOMUNALNE /, Udział : 1/1  
Siedz : TARNOBZEG, ul. KOŚCIUSZKI 32

| Numer       |         | Bliższe określenie<br>położenia | Rodzaje<br>użytków   | Rodzaj<br>Klasa<br>gruntu | Powierzchnia |        | Nr Księgi<br>wieczystej (uwagi) |
|-------------|---------|---------------------------------|----------------------|---------------------------|--------------|--------|---------------------------------|
| mapy        | działki |                                 |                      |                           | użytków      | ha     |                                 |
| 5           | 1111/54 | UL. ZWIERZYŃCIECKA              | Ter. zabudowane inne | Bi                        | 0.0600       | 0.0600 | KW 48211                        |
| R a z e m : |         |                                 |                      |                           | 0.0600       | 0.0600 |                                 |

Sporządzono według stanu z dnia : 13-2-2001

Słownie : sześćset m. kw.



Z up. Prezydenta Miasta  
Wiceprezesa Wydziału  
Geodezji i Gospodarki Gruntami  
*mgr inż. Anna Lombarska-Leszek*  
Geodeta Powiatowy

*Nie miłko*  
Mariusz Kłuski