

U C H W A Ł A    Nr...XXVII/379/2000

z dnia...27 września 2000 r.....

Rady    Miasta    Tarnobrzega

w sprawie: sprzedaży w drodze przetargu nieruchomości zabudowanej położonej w Tarnobrzegu os. Wielowieś, stanowiącej własność gminy Tarnobrzeg

Działając na podstawie art.18 ust.2 pkt.9 lit.a ustawy z dnia 8 marca 1990 r o samorządzie gminnym /Dz.U z 1996 r Nr 13 poz.74, Nr 58 poz.261, Nr 106 poz.496 i Nr 132 poz.622 oraz z 1997 r Nr 9 poz.43, Nr 106 poz.679, Nr 107 poz.686, Nr 113 poz.734 i Nr 123 poz.775 oraz z 1998 r Nr 155 poz.1014 i Nr 162 poz. 1126/, art.28 ust.1 ustawy z dnia 21 sierpnia 1997 r o gospodarce nieruchomościami /Dz.U.Nr 115 poz.741, z 1998r Nr 106 poz.668, z 1999 r Nr 49 poz.484, Nr 85 poz.966 i z 2000r Nr 6 poz. 70 / **Rada Miasta Tarnobrzega**

**u c h w a ł a :**

**§ 1**

**wyraża** zgodę na sprzedaż w drodze przetargu nieograniczonej nieruchomości zabudowanej oznaczonej nr ewid. 359 o pow. 0,4899 ha położonej w Tarnobrzegu osiedle Wielowieś stanowiącej własność gminy Tarnobrzeg.

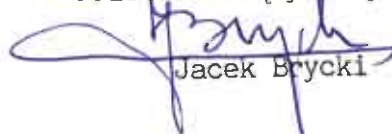
**§ 2**

Wykonanie uchwały powierza się Zarządowi Miasta Tarnobrzega.

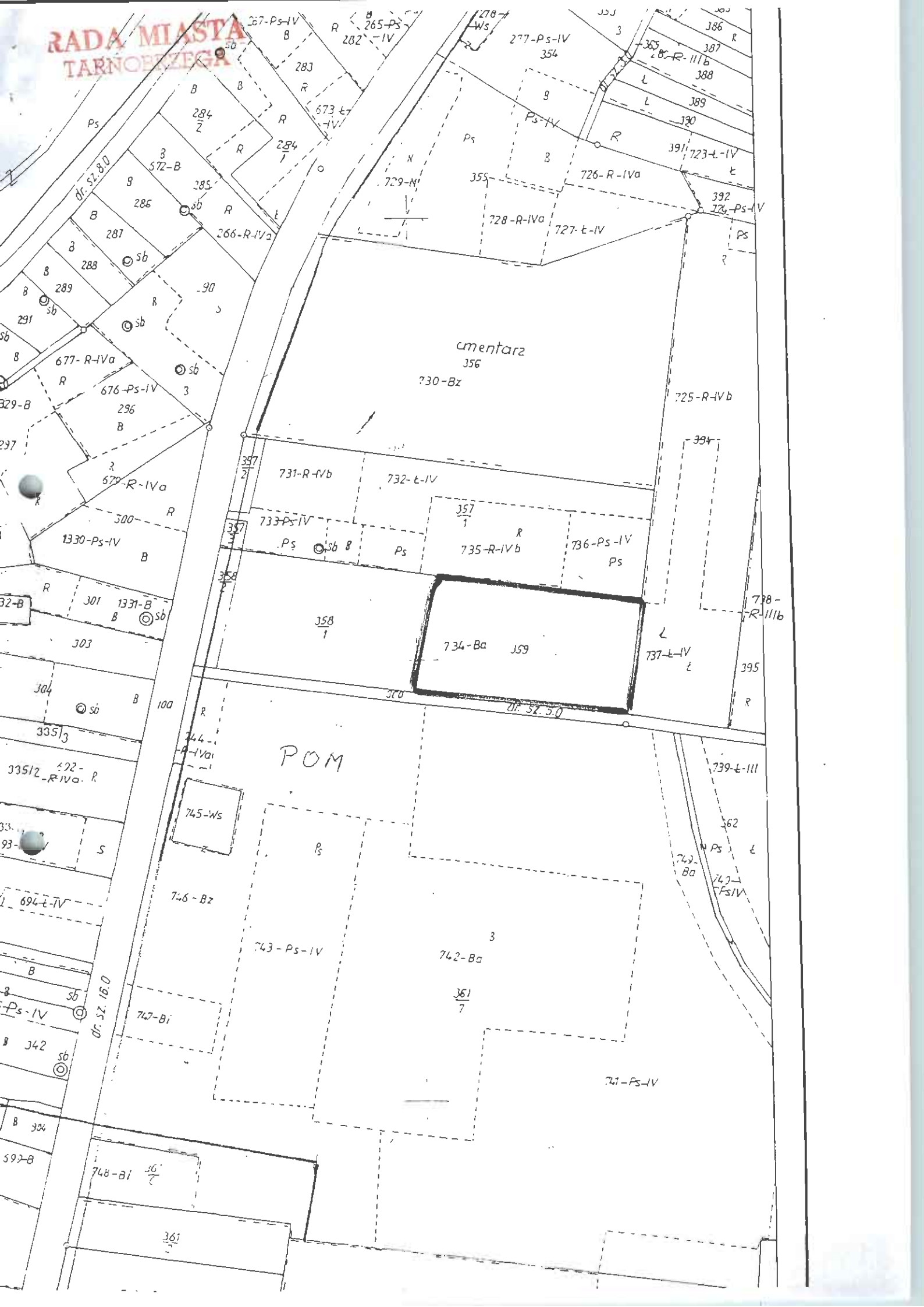
**§ 3**

Uchwała wchodzi w życie z dniem podjęcia .

Przewodniczący Rady Miasta

  
Jacek Brycki

RADA MIASTA  
TARNOBIEŻGA



Urząd Geodezyjno-Katastralny  
 Powiat Tarnobrzeg  
 ul. Mickiewicza 4

Województwo Podkarpackie  
 Jednostka ewidencyjna Tarnobrzeg  
 Obręb Wielowieś

## WYPIS Z REJESTRU GRUNTÓW

Nr jednostki rejestrowej 15, Grupa rej. 4.1

właściciel GMINA TARNOBZREG - (ZASOBY GRUNTÓW), Udział : 1/1  
 Siedz : TARNOBZREG, ul. NICKIEWICZA 4

Numer		Bliższe określenie położenia	Rodzaje użytków	Rodzaj Klasa gruntu	Powierzchnia		Nr Księgi wieczystej (uwzgl)
mapy	działki				użytków ha	działki ha	
20	359		Ter. zabudowy przem.	Ba	0.4899	0.4899	G. III. 7223k/4103/91
R a z e m :					0.4899	0.4899	

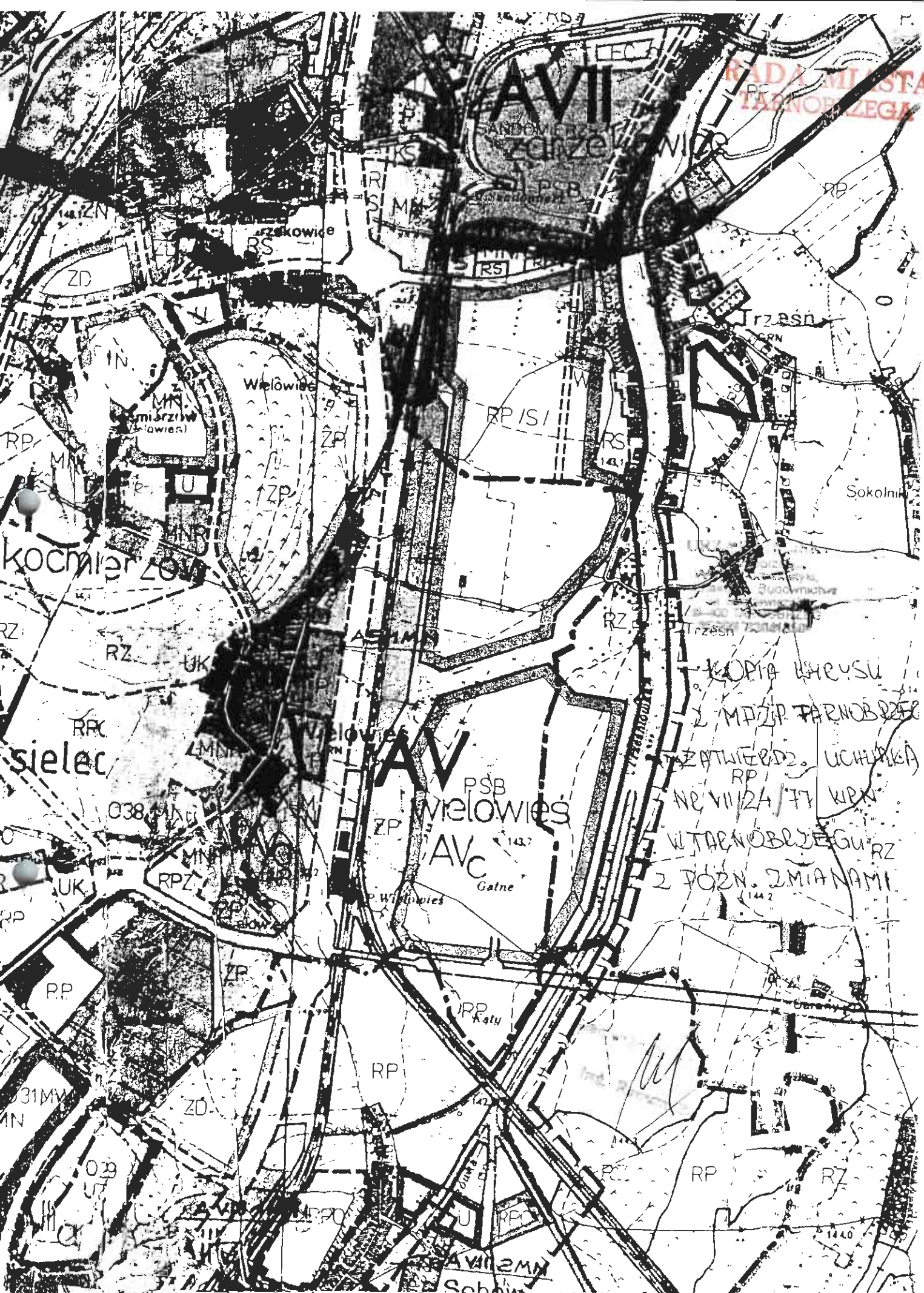
Sporządzono według stanu z dnia : 12-9-2000

Słownie : cztery tysiące osiemset dziewięćdziesiąt dziewięć m.kv.

GEODETA  
 sp. s. H. H. H.  
 mgr inż. Helena Modrzyńska

Dołączony jest plan wyliczenia powierzchni  
 poszczególnych części gruntów i ich udziałów w całości  
 (zob. załącznik)

RADA MIĘSTA  
TARNOBŻEGA



KOPKA WREWSU  
Z M. DZ. P. TARNOBŻEGA  
Z ATWIERDZ. UCHWAŁĄ  
NR VIII/24/77 WRN  
W TARNOBŻEGU RZ  
Z PÓZN. ZMIANAMI

TERENY PRZEMYSŁU SKŁADOWY I BUDOWNICTWA