

UCHWAŁA NRXXVII/380/2000

Rady Miasta Tarnobrzega
z dnia 27 września 2000 r.

w sprawie wyrażenia zgody na oddanie w użytkowanie wieczyste nieruchomości zabudowanych garażami poł.w Tarnobrzegu - Kamionka.

Działając na podstawie art.18 ust.2 pkt.9 lit.a ustawy z dnia 8 marca 1990 r. o samorządzie gminnym /Dz.U.z 1996 r.Nr 13,poz.74,Nr 13 , poz.74 , Nr 58,poz.261 Nr 106,poz.496 i nr 132,poz.622 oraz z 1997 r.Nr 9,poz.679,Nr 107,poz.686,Nr 113, poz.734 i Nr 123,poz.775 oraz z 1998 r.Nr 155,poz.1014 ,Nr 162 poz.1126 / art.211 ust.1 ustawy z dnia 21 sierpnia 1997 r.o gospodarce nieruchomościami /tekst jednolity : DZ.U.z 2000 r.Nr 46 , poz.543 / Rada Miasta Tarnobrzega

u c h w a ł a :

§ 1.

wyrazić zgodę na oddanie osobom w użytkowanie wieczyste na okres 40 lat nieruchomości zabudowanych garażami poł.w Tarnobrzegu - Kamionka oraz nieodpłatne przeniesienie własności garaży wymienionych w załącznikach nr 1 , 2 , 3 , stanowiących integralną część niniejszej uchwały.

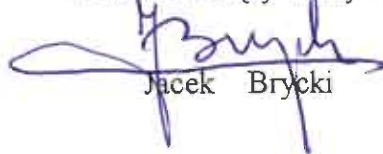
§ 2.

Wykonanie uchwały powierza się Zarządowi Miasta Tarnobrzega.

§ 3.

Uchwała wchodzi w życie z dniem podjęcia .

Przewodniczący Rady Miasta

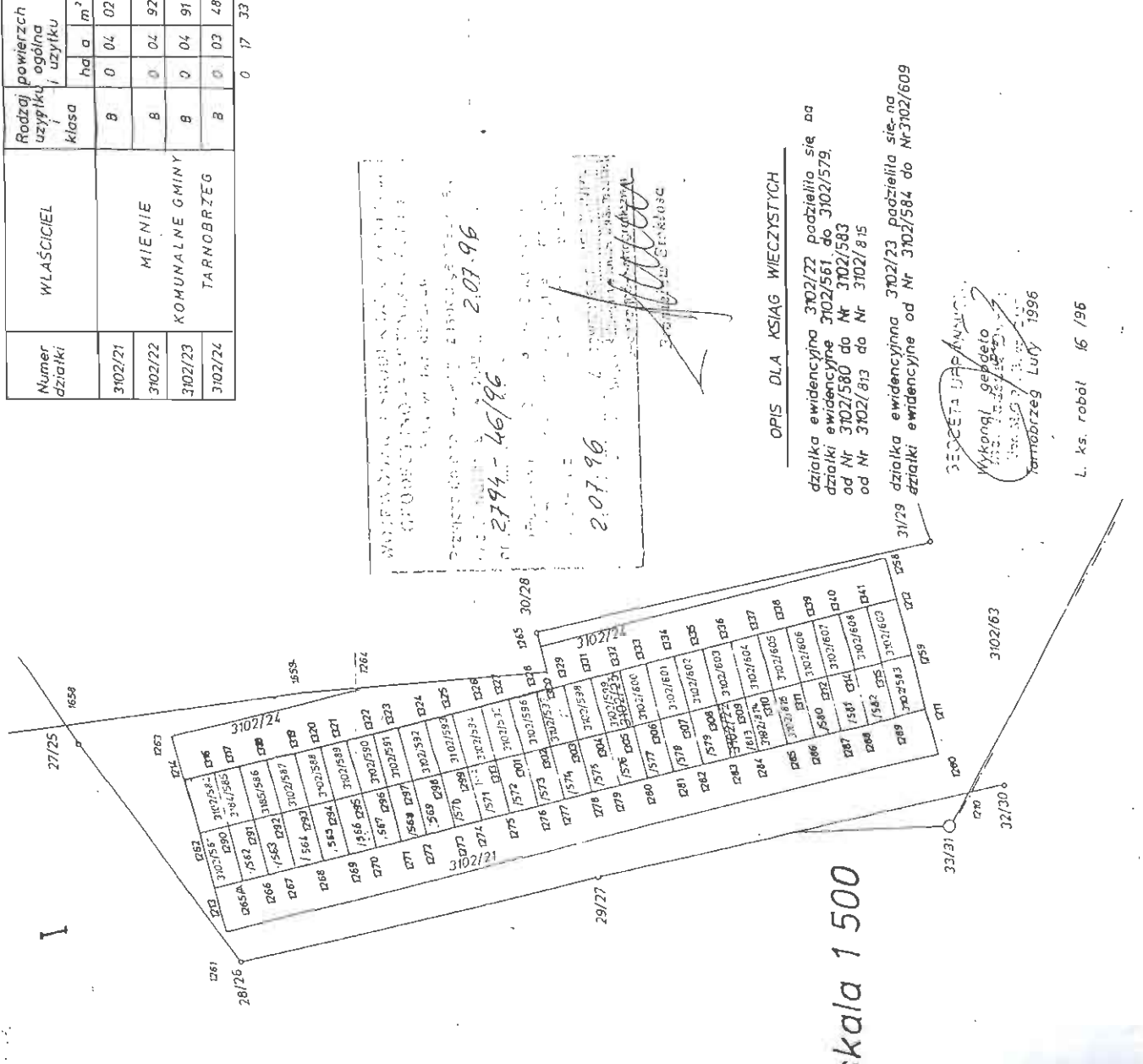

Jacek Brycki

MAPA UZUPEŁNIAJĄCA PODZIAŁU DZIAŁKI EWIDENCYJNEJ NR 3102/22, 3102/23

STAN PO PODZIALE

STAN PRZED PODZIAŁEM

Numer działki	WŁAŚCICIEL	Rodzaj użytku / klasa		powierzchnia ogólna / użytku		Numer działki	OTRZYMUJĄ	Rodzaj użytku / klasa		powierzchnia ogólna / użytku		Numer działki	OTRZYMUJĄ	Rodzaj użytku / klasa	Powierzchnia ogólna / użytku		
		klasa	ha	a	m ²			klasa	ha	a	m ²				klasa	ha	a
3102/21	MIENIE KOMUNALNE GMINY TARNOBRZEG	B	0	04	02	3102/561		B	0	00	19	3102/584		B	0	00	
3102/22		B	0	04	92	3102/562		B	0	00	19	3102/585		B	0	00	
3102/23		B	0	04	91	3102/563		B	0	00	19	3102/586	HOSIENSKI, EDMIŁA 129 ul. Wąpolskiego 4/6B		B	0	00
3102/24		B	0	03	48	3102/564	Dziadek Eustachy 129 ul. Wąpolskiego 107A	B	0	00	19	3102/587	BRONIKOWSKI, MENIUK 107 ul. Wąpolskiego 107B-3		B	0	00
												3102/588	KOSIŃSKI, LESIAK 129 ul. Wąpolskiego 107B		B	0	00
				0	17	33						3102/589	Męgiła, ZDANIEC 107 ul. Wąpolskiego 107B		B	0	00
												3102/590	Męgiła, ZDANIEC 107 ul. Wąpolskiego 107B		B	0	00
												3102/591	Męgiła, ZDANIEC 107 ul. Wąpolskiego 107B		B	0	00
												3102/592	Męgiła, ZDANIEC 107 ul. Wąpolskiego 107B		B	0	00
												3102/593	Męgiła, ZDANIEC 107 ul. Wąpolskiego 107B		B	0	00
												3102/594	Męgiła, ZDANIEC 107 ul. Wąpolskiego 107B		B	0	00
												3102/595	Męgiła, ZDANIEC 107 ul. Wąpolskiego 107B		B	0	00
												3102/596	Męgiła, ZDANIEC 107 ul. Wąpolskiego 107B		B	0	00
												3102/597	Męgiła, ZDANIEC 107 ul. Wąpolskiego 107B		B	0	00
												3102/598	Męgiła, ZDANIEC 107 ul. Wąpolskiego 107B		B	0	00
												3102/599	Męgiła, ZDANIEC 107 ul. Wąpolskiego 107B		B	0	00
												3102/600	Męgiła, ZDANIEC 107 ul. Wąpolskiego 107B		B	0	00
												3102/601	Męgiła, ZDANIEC 107 ul. Wąpolskiego 107B		B	0	00
												3102/602	Męgiła, ZDANIEC 107 ul. Wąpolskiego 107B		B	0	00
												3102/603	Męgiła, ZDANIEC 107 ul. Wąpolskiego 107B		B	0	00
												3102/604	Męgiła, ZDANIEC 107 ul. Wąpolskiego 107B		B	0	00
												3102/605	Męgiła, ZDANIEC 107 ul. Wąpolskiego 107B		B	0	00
												3102/606	Męgiła, ZDANIEC 107 ul. Wąpolskiego 107B		B	0	00
												3102/607	Męgiła, ZDANIEC 107 ul. Wąpolskiego 107B		B	0	00
												3102/608	Męgiła, ZDANIEC 107 ul. Wąpolskiego 107B		B	0	00
												3102/609	Męgiła, ZDANIEC 107 ul. Wąpolskiego 107B		B	0	00
												3102/724	Męgiła, ZDANIEC 107 ul. Wąpolskiego 107B		B	0	00



OPIS DLA KSIĄG WIECZYSTYCH

działka ewidencyjna 3102/22 podzieliła się na
działki ewidencyjne 3102/561 do 3102/579,
od Nr 3102/580 do Nr 3102/583
od Nr 3102/613 do Nr 3102/615

działka ewidencyjna 3102/23 podzieliła się na
działki ewidencyjne od Nr 3102/584 do Nr 3102/609

31/29
3102/584
3102/585
3102/586
3102/587
3102/588
3102/589
3102/590
3102/591
3102/592
3102/593
3102/594
3102/595
3102/596
3102/597
3102/598
3102/599
3102/600
3102/601
3102/602
3102/603
3102/604
3102/605
3102/606
3102/607
3102/608
3102/609

L. ks. robót 16 /96

skala 1 500

UZUPEŁNIAJĄCA POCZĄŁU DZIAŁKI EWIDENCYJNEJ

MAPA
NR 3113/3, 3113/4
STAN PÓ PODZIAŁE

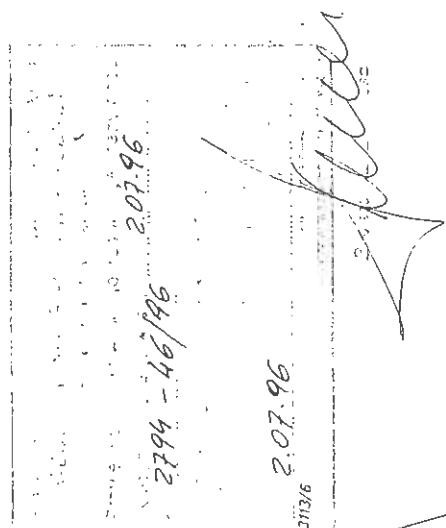
STAN PRZED PODZIAŁEM

STAN PO PODZIALE

woj. tarnobrzeskie
m - sło Tarnobrzeg
obsz. Mokrzyższów

VX

Numer działki	WŁAŚCICIEL	Powierzchn. ogólna użytku		Numer działki	OTRZYMUJĄ	RODZAJ użytku i klasa		Numer działki	OTRZYMUJĄ	Powierzchn. użytku i ogólna		Rodzaj użytku i klasa	Powierzchn. użytku i ogólna		
		ha	a m ²			ha	a m ²			ha	a m ²				
3113/2	MIENIE KOMUNALNE. GMINY TARNOBRZEG	0	04	58	Słuchacz Leona - 709 ul. Słuchacz Leona 13/18	B	0	00	19	3113/48	Słuchacz Leona - 709 ul. Słuchacz Leona 13/18	B	0	00	15
3113/3		0	05	11	Mariusz Marjan Tomaszewski	B	0	00	19	3113/49	Słuchacz Leona - 709 ul. Słuchacz Leona 13/18	B	0	00	19
3113/4		0	05	40	Wojciech Włodzisławski	B	0	00	18	3113/50	Wojciech Włodzisławski - 159 ul. Władysława Gorkiego 1/1	B	0	00	19
3113/5		0	04	89	Dz. Stomilski	B	0	00	18	3113/51	Władysław Władysław - 709 ul. Władysława Gorkiego 1/1	B	0	00	19
		0	19	98	Wojciech Feliks	B	0	00	18	3113/52	Władysław Władysław - 709 ul. Władysława Gorkiego 1/1	B	0	00	19
3113/25				Wojciech Włodzisławski	B	0	00	18	3113/53	Władysław Władysław - 709 ul. Władysława Gorkiego 1/1	B	0	00	18	
3113/26				Wojciech Włodzisławski	B	0	00	18	3113/54	Władysław Władysław - 709 ul. Władysława Gorkiego 1/1	B	0	00	18	
3113/27				Wojciech Włodzisławski	B	0	00	18	3113/55	Władysław Władysław - 709 ul. Władysława Gorkiego 1/1	B	0	00	18	
3113/28				Wojciech Włodzisławski	B	0	00	18	3113/56	Władysław Władysław - 709 ul. Władysława Gorkiego 1/1	B	0	00	18	
3113/29				Wojciech Włodzisławski	B	0	00	18	3113/57	Władysław Władysław - 709 ul. Władysława Gorkiego 1/1	B	0	00	18	
3113/30				Wojciech Włodzisławski	B	0	00	18	3113/58	Władysław Władysław - 709 ul. Władysława Gorkiego 1/1	B	0	00	18	
3113/31				Wojciech Włodzisławski	B	0	00	16	3113/59	Władysław Władysław - 709 ul. Władysława Gorkiego 1/1	B	0	00	18	
3113/32				Wojciech Włodzisławski	B	0	00	20	3113/60	Władysław Władysław - 709 ul. Władysława Gorkiego 1/1	B	0	00	19	
3113/33				Wojciech Włodzisławski	B	0	00	19	3113/61	Władysław Władysław - 709 ul. Władysława Gorkiego 1/1	B	0	00	20	
3113/34				Wojciech Włodzisławski	B	0	00	19	3113/62	Władysław Władysław - 709 ul. Władysława Gorkiego 1/1	B	0	00	19	
3113/35				Wojciech Włodzisławski	B	0	00	18	3113/63	Władysław Władysław - 709 ul. Władysława Gorkiego 1/1	B	0	00	18	
3113/36				Wojciech Włodzisławski	B	0	00	18	3113/64	Władysław Władysław - 709 ul. Władysława Gorkiego 1/1	B	0	00	18	
3113/37				Wojciech Włodzisławski	B	0	00	18	3113/65	Władysław Władysław - 709 ul. Władysława Gorkiego 1/1	B	0	00	18	
3113/38				Wojciech Włodzisławski	B	0	00	18	3113/66	Władysław Władysław - 709 ul. Władysława Gorkiego 1/1	B	0	00	18	
3113/39				Wojciech Włodzisławski	B	0	00	18	3113/67	Władysław Władysław - 709 ul. Władysława Gorkiego 1/1	B	0	00	18	
3113/40				Wojciech Włodzisławski	B	0	00	18	3113/68	Władysław Władysław - 709 ul. Władysława Gorkiego 1/1	B	0	00	19	
3113/41				Wojciech Włodzisławski	B	0	00	18	3113/69	Władysław Władysław - 709 ul. Władysława Gorkiego 1/1	B	0	00	19	
3113/42				Wojciech Włodzisławski	B	0	00	18	3113/70	Władysław Władysław - 709 ul. Władysława Gorkiego 1/1	B	0	00	19	
3113/43				Wojciech Włodzisławski	B	0	00	18	3113/71	Władysław Władysław - 709 ul. Władysława Gorkiego 1/1	B	0	00	19	
3113/44				Wojciech Włodzisławski	B	0	00	18	3113/72	Władysław Władysław - 709 ul. Władysława Gorkiego 1/1	B	0	00	19	
3113/45				Wojciech Włodzisławski	B	0	00	18	3113/73	Władysław Władysław - 709 ul. Władysława Gorkiego 1/1	B	0	00	19	
3113/46				Wojciech Włodzisławski	B	0	00	18	3113/74	Władysław Władysław - 709 ul. Władysława Gorkiego 1/1	B	0	00	19	
3113/47				Wojciech Włodzisławski	B	0	00	19	3113/75	Władysław Władysław - 709 ul. Władysława Gorkiego 1/1	B	0	00	19	
3113/2				Wojciech Włodzisławski	B	0	04	58	3113/5	Władysław Władysław - 709 ul. Władysława Gorkiego 1/1	B	0	04	69	



OPIS DLA KSIĄG WIECZYSTYCH

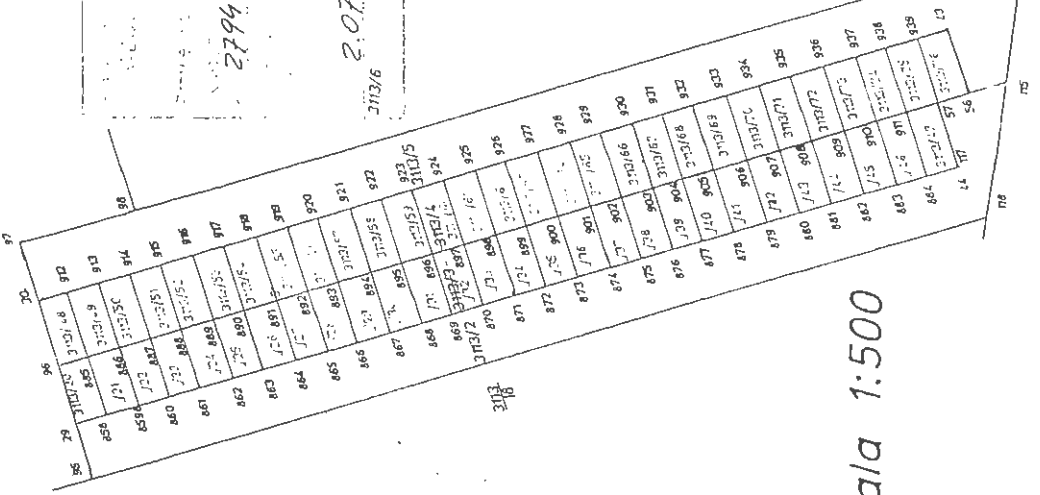
działka ewidencyjna 3113/3 dzieli się na
działki ewidencyjne od Nr 3113/20
do Nr 3113/47

działka ewidencyjna 3113/4 dzieli się
na działki ewidencyjne od Nr 3113/48
do Nr 3113/76

Tarnobrzeg Luty 1996

L. ks. robot. 16/196

Wykonat geodeta
M. J. ...
L. ks. robot. 16/196



skala 1:500

woj. tarnobrzeskie
m-sfo Tarnobrzeg
obrab Mokrzyszów

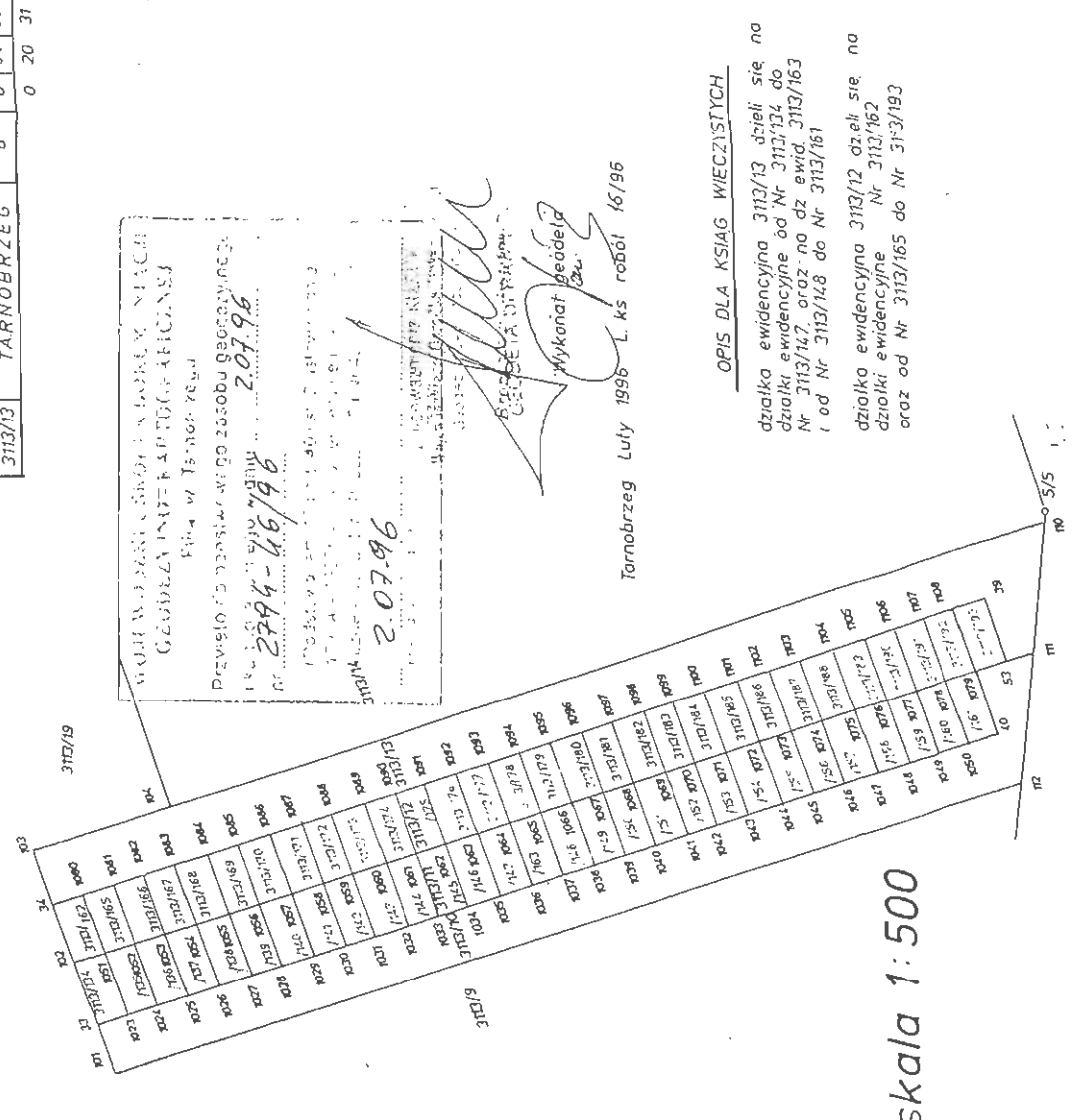
XXVII

UZUPEŁNIAJĄCA PODZIAŁU DZIAŁKI EWIDENCYJNEJ NR 3113/12, 3113/11

STAN PRZED PODZIAŁEM

STAN PO PODZIALE

Numer działki	WŁAŚCICIEL	Powierzchnia ogólna dz. użytku / użytku		Rodzaj użytku i klasa	Otrzymujca	Powierzchnia ogólna dz. użytku / użytku		Rodzaj użytku i klasa	Numer działki	Otrzymujca	Powierzchnia ogólna dz. użytku / użytku	
		ha	m ²			ha	m ²				ha	m ²
3113/10	MIENIE	0	04	59	B	3113/102	0	00	19	Gaj Andrej - 709 ul. M. Doboszkowej 18/36	0	00
3113/11	MIENIE	0	05	28	B	3113/135	0	00	19	Stowarzyszenie wsi w M. Siołdziejach 4/2	0	00
3113/12	KOMUNALNE GMINY	0	05	48	B	3113/136	0	00	19	Stowarzyszenie wsi w M. Siołdziejach 4/2	0	00
3113/13	TARNOBRZEG	0	04	96	B	3113/137	0	00	18	Stowarzyszenie wsi w M. Siołdziejach 4/2	0	00
						3113/138	0	00	18	Stowarzyszenie wsi w M. Siołdziejach 4/2	0	00
						3113/139	0	20	31	Stowarzyszenie wsi w M. Siołdziejach 4/2	0	00
						3113/140	0	00	18	Stowarzyszenie wsi w M. Siołdziejach 4/2	0	00
						3113/141	0	00	18	Stowarzyszenie wsi w M. Siołdziejach 4/2	0	00
						3113/142	0	00	18	Stowarzyszenie wsi w M. Siołdziejach 4/2	0	00
						3113/143	0	00	18	Stowarzyszenie wsi w M. Siołdziejach 4/2	0	00
						3113/144	0	00	18	Stowarzyszenie wsi w M. Siołdziejach 4/2	0	00
						3113/145	0	00	18	Stowarzyszenie wsi w M. Siołdziejach 4/2	0	00
						3113/146	0	00	18	Stowarzyszenie wsi w M. Siołdziejach 4/2	0	00
						3113/147	0	00	18	Stowarzyszenie wsi w M. Siołdziejach 4/2	0	00
						3113/163	0	00	18	Stowarzyszenie wsi w M. Siołdziejach 4/2	0	00
						3113/148	0	00	18	Stowarzyszenie wsi w M. Siołdziejach 4/2	0	00
						3113/149	0	00	18	Stowarzyszenie wsi w M. Siołdziejach 4/2	0	00
						3113/150	0	00	18	Stowarzyszenie wsi w M. Siołdziejach 4/2	0	00
						3113/151	0	00	18	Stowarzyszenie wsi w M. Siołdziejach 4/2	0	00
						3113/152	0	00	18	Stowarzyszenie wsi w M. Siołdziejach 4/2	0	00
						3113/153	0	00	18	Stowarzyszenie wsi w M. Siołdziejach 4/2	0	00
						3113/154	0	00	18	Stowarzyszenie wsi w M. Siołdziejach 4/2	0	00
						3113/155	0	00	18	Stowarzyszenie wsi w M. Siołdziejach 4/2	0	00
						3113/156	0	00	18	Stowarzyszenie wsi w M. Siołdziejach 4/2	0	00
						3113/157	0	00	18	Stowarzyszenie wsi w M. Siołdziejach 4/2	0	00
						3113/158	0	00	18	Stowarzyszenie wsi w M. Siołdziejach 4/2	0	00
						3113/159	0	00	18	Stowarzyszenie wsi w M. Siołdziejach 4/2	0	00
						3113/160	0	00	18	Stowarzyszenie wsi w M. Siołdziejach 4/2	0	00
						3113/161	0	00	18	Stowarzyszenie wsi w M. Siołdziejach 4/2	0	00
						3113/170	0	04	59	Stowarzyszenie wsi w M. Siołdziejach 4/2	0	00
						3113/173	0	09	87	Stowarzyszenie wsi w M. Siołdziejach 4/2	0	00



OPIS DLA KSIĄG WIECZYSTYCH

działka ewidencyjna 3113/13 dzieli się na
działki ewidencyjne od Nr 3113/124 do
Nr 3113/147 oraz na dz. ewid. 3113/163
i od Nr 3113/148 do Nr 3113/161

działka ewidencyjna 3113/12 dzieli się na
działki ewidencyjne Nr 3113/162
oraz od Nr 3113/165 do Nr 3113/193

skala 1:500

m 0 5/5

C67 S - Rezerwa terenu pod składy.

zm - 97r.

* C68 Ks - Istniejąca stacja paliw przy ul. Mickiewicza. Adaptacja.

C69 UKs - Teren przeznaczony dla kościoła św. Barbary na osiedlu "Siarkowiec".

C70 ZD - pow. 7,5 ha.

Projektowany ogród działkowy "Kamionka I". Usankcjonowanie realizowanego zespołu ogrodów w części południowej nie kolidującej z wariantową koncepcją skorygowanej południowej trasy obwodnicy O1 KP II / KG - t/.

Urząd Miasta i Gminy
Wydział Urbanistyki i Budownictwa
ul. Mickiewicza 4
31-100 TARNOPOL
REGON 14043500

C71 KS - pow. 3,6 ha.

Teren zespołu garaży samochodowych "Kamionka" w trakcie realizacji. Po zakończeniu budowy zespół będzie liczył około 1100 boksów garażowych.

C72 ZD - pow. 3,2 ha.

Istniejący ogród działkowy "Kamionka I" - adaptacja.

zm - 97r

* C73 ZL - Las "Kamionka" - projektowany park leśny. Leśny park ochronny adaptowany w ramach zagospodarowania strefy ochronnej KiZPS "Siarkopol". Obszar leśny objęty ochroną przyrodniczą łącznie z terenem przyległych łąk i pastwisk częściowo przeznaczonych pod zalesienie. Teren z niewielkim spadkiem w kierunku południowym, gdzie znajduje się zadrzewienie i staw.

dodatkowe
ustalenia
wynikające ze
zmiany - 1997r

{ C74 MNR, C75 MNR, C76 MNR, C77 KS
C78 KS, C79 ZP, C80 MNRU, C81 ZC
C82 RSZ, C83 MNR, C83.1 UHR, C84 MNR
C85 UHS, CP SZ
14

RADA MIASTA
TABORZEGA

