

**UCHWAŁA Nr ...XXVI.../346/2000
Rady Miasta Tarnobrzega
z dnia ...24 sierpnia 2000 r.**

w sprawie zatwierdzenia zmian w Statucie Przychodni Specjalistycznej w Tarnobrzegu.

Na podstawie art. 18 ust. 2 pkt 15 ustawy z 8 marca 1990 r. o samorządzie gminnym (t.j. Dz.U. z 1996 r. Nr 13 poz. 74 z późn. zm.), art. 39 ust.2 i 3 ustawy z dnia 30 sierpnia 1991 r. o zakładach opieki zdrowotnej (Dz.U. Nr 91, poz. 408 z późn. zm.) po rozpatrzeniu uchwały Nr 6/2000 Rady Społecznej Przychodni Specjalistycznej w Tarnobrzegu z dnia 9 czerwca 2000 r. w sprawie zmian w statucie Przychodni – Rada Miasta Tarnobrzega, postanawia co następuje:

§ 1

Zatwierdzić zmiany w Statucie Przychodni Specjalistycznej w Tarnobrzegu uchwalone przez Radę Społeczną Przychodni uchwałą Nr 6/2000 z dnia 9 czerwca 2000 r.

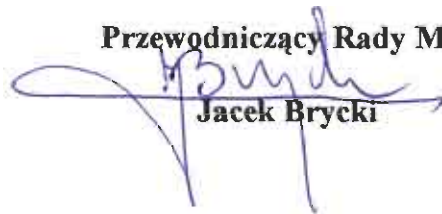
§ 2

Wykonanie uchwały powierza się Zarządowi Miasta.

§ 3

Uchwała wchodzi w życie z dniem podjęcia.

Przewodniczący Rady Miasta


Jacek Brycki

Uchwała Nr 6/00
Rady Społecznej Przychodni Specjalistycznej w Tarnobrzegu
z dnia 9 czerwca 2000 roku.

w sprawie zmian w Statucie Przychodni Specjalistycznej w Tarnobrzegu.

Na podstawie art. 39 ustawy z dnia 30 sierpnia 1991 o zakładach opieki zdrowotnej (Dz.U. Nr 91 poz. 408 z póź. zmianami) Rada Społeczna postanawia co następuje :

§ 1.

W zał. Nr 1 Statutu Przychodni Specjalistycznej do Uchwały Nr 2/98 Rady Społecznej Przychodni Specjalistycznej z dnia 8 grudnia 1998 r. zm. Uchwałą Nr 2/99 z dnia 14 czerwca 1999 r. wprowadza się następujące zmiany :

- w § 8 Statutu wprowadza się zmiany :

1. w ust. 1 pkt 1 załącznik do Statutu otrzymuje brzmienie określone w załączniku Nr 1 do niniejszej Uchwały,
2. w ust. 1 po pkt 2 dodaje się pkt 2a w brzmieniu - „2a. - Dział Księgowości”,
3. w ust. 2 załącznik Nr 2 otrzymuje brzmienie określone w zał. Nr 2 do niniejszej Uchwały.

§ 2.

Przedłożyć Radzie Miasta Tarnobrzega do zatwierdzenia zmiany Statutu Przychodni Specjalistycznej w Tarnobrzegu.

§ 3.

Uchwała wchodzi w życie z dniem podjęcia.

Przewodniczący Rady Społecznej

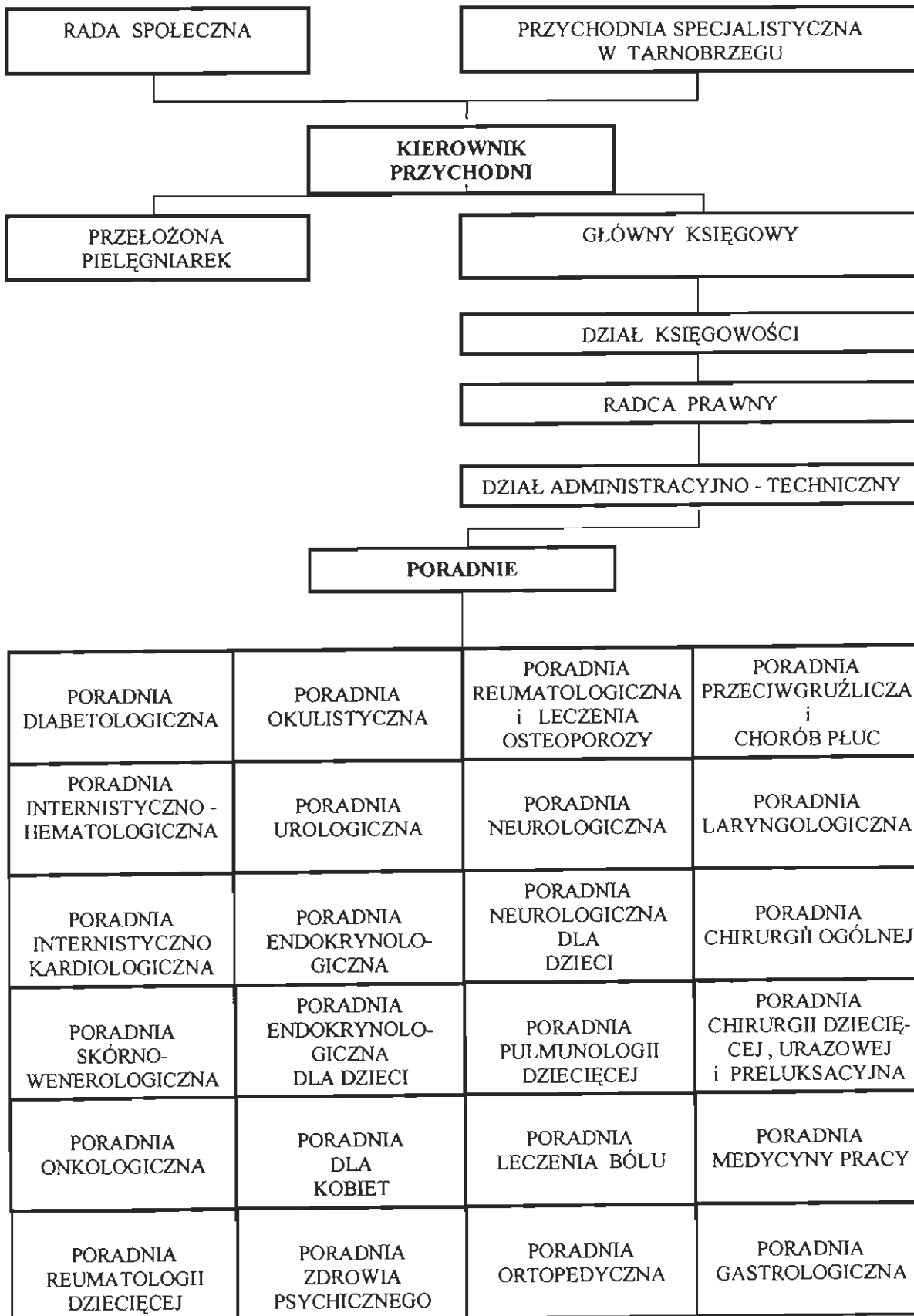
Bogusława Boyen
Bogusława Boyen

PRZYCHODNIA SPECJALISTYCZNA W TARNOBRZEGU

WYKAZ PORADNI

1. PORADNIA DIABETOLOGICZNA
2. PORADNIA INTERNISTYCZNO-HEMATOLOGICZNA
3. PORADNIA INTERNISTYCZNO-KARDIOLOGICZNA
4. PORADNIA SKÓRNO-WENEROLOGICZNA
5. PORADNIA ONKOLOGICZNA
6. PORADNIA REUMATOLOGII DZIECIĘCEJ
7. PORADNIA OKULISTYCZNA
8. PORADNIA UROLOGICZNA
9. PORADNIA ENDOKRYNOLOGICZNA
10. PORADNIA ENDOKRYNOLOGICZNA DLA DZIECI
11. PORADNIA DLA KOBIET
12. PORADNIA ZDROWIA PSYCHICZNEGO
13. PORADNIA REUMATOLOGICZNA I LECZENIA OSTEOPOROZY
14. PORADNIA NEUROOGICZNA
15. PORADNIA NEUROLOGICZNA DLA DZIECI
16. PORADNIA PULMONOLOGII DZIECIĘCEJ
17. PORADNIA LECZENIA BÓLU
18. PORADNIA ORTOPEDYCZNA
19. PORADNIA PRZECIWGRUŻLICZA I CHORÓB PŁUC
20. PORADNIA LARYNGOLOGICZNA
21. PORADNIA CHIRURGII OGÓLNEJ
22. PORADNIA CHIRURGII DZIECIĘCEJ, URAZOWEJ
I PRELIKSACYJNEJ
23. PORADNIA MEDYCYNY PRACY
24. PORADNIA GASTROENTEROLOGICZNA

Schemat organizacyjny Przychodni Specjalistycznej w Tarnobrzegu



**RADA MIASTA
TARNOBRZEGA**

Uchwała Nr XIII/157/99

RADY MIASTA TARNOBRZEGA

z dnia 23 września 1999 r.

w sprawie zatwierdzenia zmian w Statucie Przychodni Specjalistycznej w Tarnobrzegu.

Na podstawie art. 18 ust. 2 pkt. 15 ustawy z dnia 8 marca 1990r. o samorządzie gminnym /Dz. U. Nr 16, poz. 95 z póź. zm./, art. 39 ust. 2 i 3 ustawy z dnia 30 sierpnia 1991r. o zakładach opieki zdrowotnej /Dz. U. Nr 91, poz. 408 z póź. zm./ w związku z rozporządzeniem Prezesa Rady Ministrów z dnia 23 listopada 1998r. w sprawie wykazu samodzielnych publicznych zakładów opieki zdrowotnej oraz jednostek samorządu terytorialnego właściwych do przejęcia uprawnień organu, który je utworzył /Dz. U. Nr 145, poz. 941, Nr 166, poz. 1204, z 1999r. Nr 60, poz. 641/ po rozpatrzeniu uchwały Nr 2/99 Rady Społecznej Przychodni Specjalistycznej w Tarnobrzegu z dnia 14 czerwca 1999r. w sprawie wprowadzenia zmian w Statucie Przychodni Specjalistycznej w Tarnobrzegu – Rada Miasta Tarnobrzega postanawia, co następuje :

§ 1

Zatwierdza się zmiany w Statucie Przychodni Specjalistycznej w Tarnobrzegu uchwalone przez Radę Społeczną Przychodni Specjalistycznej w Tarnobrzegu uchwałą Nr 2/99 z dnia 14 czerwca 1999r.

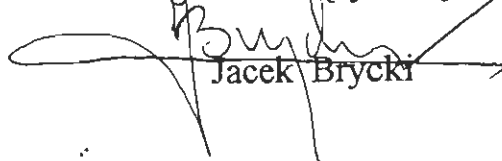
§ 2

Wykonanie uchwały powierza się Zarządowi Miasta.

§ 3

Uchwała wchodzi w życie z dniem podjęcia.

Przewodniczący Rady Miasta


Jacek Brycki

UCHWAŁA NR *2/99*
Rady Społecznej Przychodni Specjalistycznej w Tarnobrzegu
z dnia 14 czerwca 1999 r.

w sprawie zmian w Statucie Przychodni Specjalistycznej w Tarnobrzegu.

Na podstawie art. 39 ustawy z dnia 30 sierpnia 1991 r. o zakładach opieki zdrowotnej (Dz.U. Nr 91 poz. 408, z późniejszymi zmianami) Rada Społeczna postanawia, co następuje :

§ 1

W załączniku Nr 1 Statutu Przychodni Specjalistycznej do uchwały Nr 2/98 Rady Społecznej Przychodni Specjalistycznej w Tarnobrzegu z dnia 8 grudnia 1998 r. wprowadza się następujące zmiany:

- 1. W § 1 wyrazy „Wojewoda Tarnobrzegi” zastępuje się wyrazami „Rada Miasta Tarnobrzega”*
- 2. § 8 otrzymuje brzmienie :
„§ 8.1. W skład Przychodni wchodzi następujące komórki organizacyjne:
1. Poradnie Specjalistyczne , których wykaz stanowi załącznik do niniejszego statutu,
2. Dział Administracyjno – Techniczny
oraz samodzielne stanowiska:
3. Główny Księgowy,
4. Radca Prawny,
5. Przełożona pielęgniarek.
2. Szczegółową strukturę organizacyjną Przychodni określa schemat organizacyjny, stanowiący załącznik Nr 2 do Statutu”*
- 3. W § 9 wprowadza się zmiany :
1. ust. 3 otrzymuje brzmienie:
„ 3. Kierownika Przychodni powołuje i odwołuje Zarząd Miasta “
2. ust. 4 otrzymuje brzmienie :
„4. Stosunek pracy na podstawie powołania nawiązuje Przewodniczący Zarządu Miasta . Przewodniczący Zarządu Miasta wykonuje w stosunku do kierownika czynności z zakresu prawa pracy.”
3. dodaje się ust. 5 w brzmieniu:
„5. Podczas nieobecności Kierownika zastępuje upoważniony przez niego pracownik”.*

4. W § 10 ust. 1 otrzymuje brzmienie:
„1. Rada Społeczna powoływana jest przez Radę Miasta, która jest organem inicjującym i opiniodawczym Rady Miasta oraz organem doradczym Kierownika Przychodni.
5. § 11 otrzymuje brzmienie
„ 11.1 W skład Rady Społecznej wchodzi :
- Przewodniczący – Prezydent Miasta lub osoba przez niego wyznaczona.
 - Przedstawiciel wojewody
 - Przedstawiciele Rady Miasta w ilości ustalonej przez Radę
2. Przewodniczącego i poszczególnych członków powołuje i odwołuje Rada Miasta .

§ 2

Przedłożyć Radzie Miasta do zatwierdzenia zmiany Statutu Przychodni Specjalistycznej.

§ 3

Uchwała wchodzi w życie z dniem podjęcia.

Przewodniczący Rady Społecznej

Bogusława Boyen



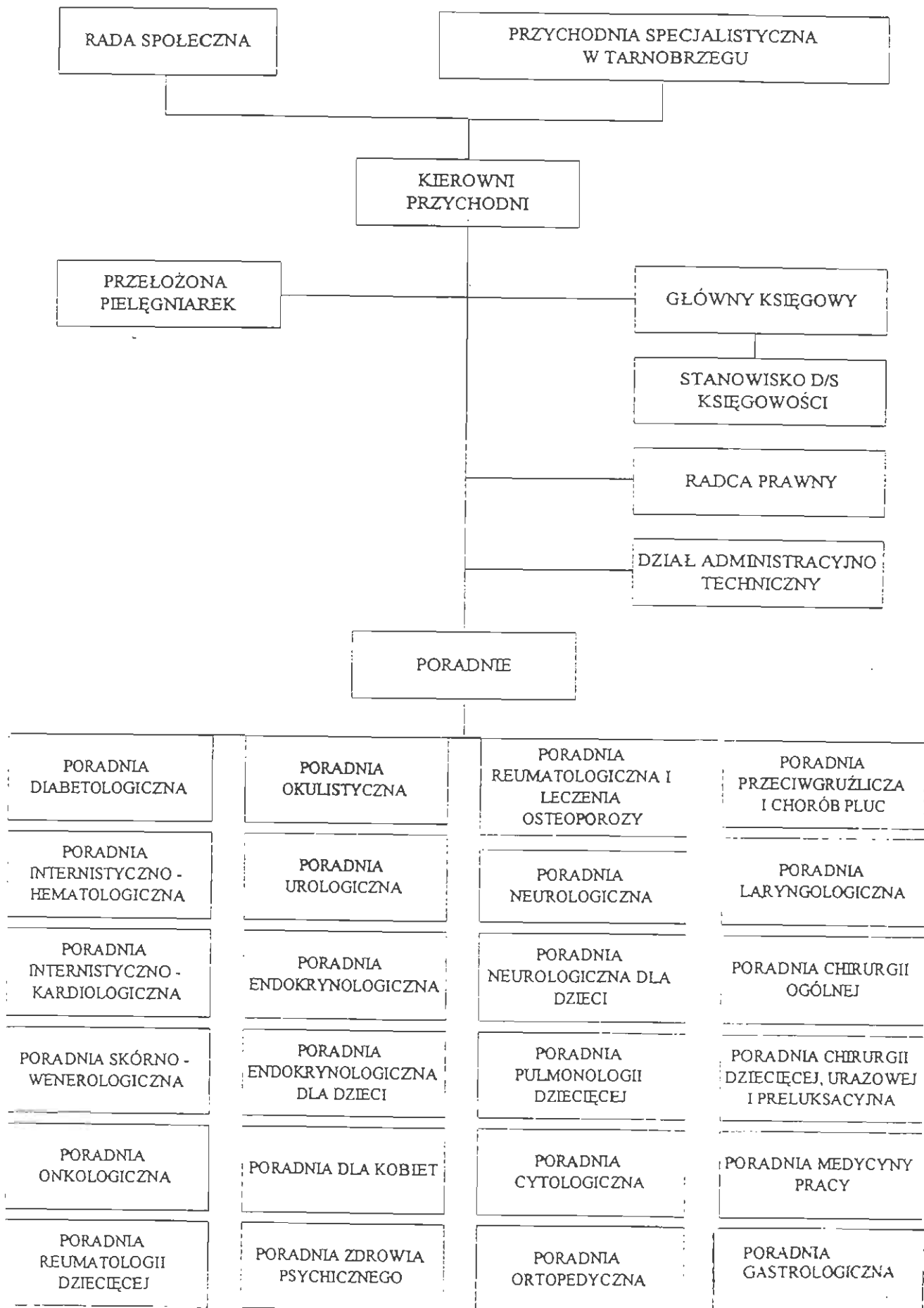
SAMODZIELNY PUBLICZNY ZAKŁAD OPIEKI ZDROWOTNEJ

PRZYCHODNIA SPECJALISTYCZNA

WYKAZ PORADNI

1. PORADNIA DIABETOLOGICZNA
2. PORADNIA INTERNISTYCZNO-HEMATOLOGICZNA
3. PORADNIA INTERNISTYCZNO-KARDIOLOGICZNA
4. PORADNIA SKÓRNO- WENEROLOGICZNA
5. PORADNIA ONKOLOGICZNA
6. PORADNIA REUMATOLOGII DZIECIĘCEJ
7. PORADNIA OKULISTYCZNA
8. PORADNIA UROLOGICZNA
9. PORADNIA ENDOKRYNOLOGICZNA
10. PORADNIA ENDOKRYNOLOGICZNA DLA DZIECI
11. PORADNIA DLA KOBIET
12. PORADNIA ZDROWIA PSYCHICZNEGO
13. PORADNIA REUMATOLOGICZNA I LECZENIA OSTEOPOROZY
14. PORADNIA NEUROLOGICZNA
15. PORADNIA NEUROLOGICZNA DLA DZIECI
16. PORADNIA PULMONOLOGII DZIECIĘCEJ
17. PORADNIA CYTOLOGICZNA +
18. PORADNIA ORTOPEDYCZNA
19. PORADNIA PRZECIWGRUZLICZA I CHORÓB PŁUC
20. PORADNIA LARYNGOLOGICZNA
21. PORADNIA CHIRURGII OGÓLNEJ
22. PORADNIA CHIRURGII DZIECIĘCEJ ,URAZOWEJ
I PRELUKSACYJNA
23. PORADNIA MEDYCyny PRACY
24. PORADNIA GASTROLOGICZNA

Schemat organizacyjny Przychodni Specjalistycznej w Tarnobrzegu



Uchwała Nr 6/00
Rady Społecznej Przychodni Specjalistycznej w Tarnobrzegu
z dnia 9 czerwca 2000 roku.

w sprawie zmian w Statucie Przychodni Specjalistycznej w Tarnobrzegu.

Na podstawie art. 39 ustawy z dnia 30 sierpnia 1991 o zakładach opieki zdrowotnej (Dz.U. Nr 91 poz. 408 z póź. zmianami) Rada Społeczna postanawia co następuje :

§ 1.

W zał. Nr 1 Statutu Przychodni Specjalistycznej do Uchwały Nr 2/98 Rady Społecznej Przychodni Specjalistycznej z dnia 8 grudnia 1998 r. zm. Uchwałą Nr 2/99 z dnia 14 czerwca 1999 r. wprowadza się następujące zmiany :

- w § 8 Statutu wprowadza się zmiany :

1. w ust. 1 pkt 1 załącznik do Statutu otrzymuje brzmienie określone w załączniku Nr 1 do niniejszej Uchwały,
2. w ust. 1 po pkt 2 dodaje się pkt 2a w brzmieniu - „2a. - Dział Księgowości”,
3. w ust. 2 załącznik Nr 2 otrzymuje brzmienie określone w zał. Nr 2 do niniejszej Uchwały.

§ 2.

Przedłożyć Radzie Miasta Tarnobrzega do zatwierdzenia zmiany Statutu Przychodni Specjalistycznej w Tarnobrzegu.

§ 3.

Uchwała wchodzi w życie z dniem podjęcia.

Przewodniczący Rady Społecznej

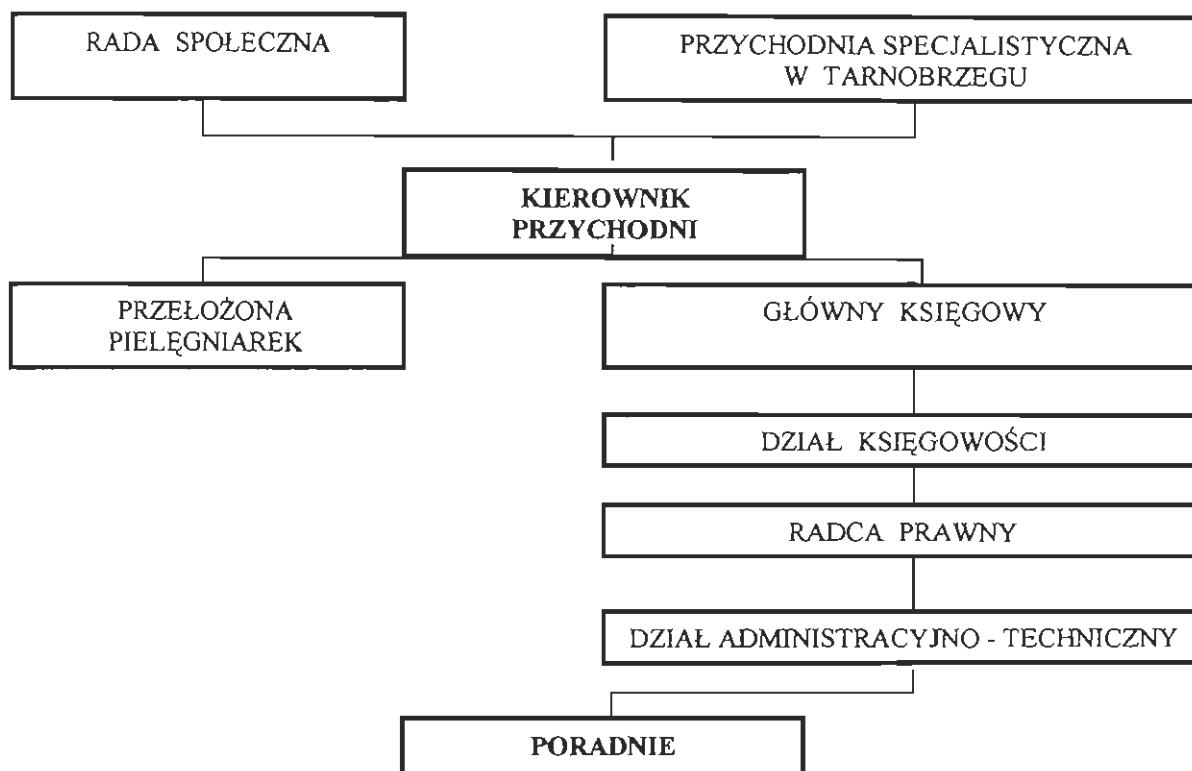
Bogusława Boyen
Bogusława Boyen

PRZYCHODNIA SPECJALISTYCZNA W TARNOBRZEGU

WYKAZ PORADNI

1. PORADNIA DIABETOLOGICZNA
2. PORADNIA INTERNISTYCZNO-HEMATOLOGICZNA
3. PORADNIA INTERNISTYCZNO-KARDIOLOGICZNA
4. PORADNIA SKÓRNO-WENEROLOGICZNA
5. PORADNIA ONKOLOGICZNA
6. PORADNIA REUMATOLOGII DZIECIĘCEJ
7. PORADNIA OKULISTYCZNA
8. PORADNIA UROLOGICZNA
9. PORADNIA ENDOKRYNOLOGICZNA
10. PORADNIA ENDOKRYNOLOGICZNA DLA DZIECI
11. PORADNIA DLA KOBIET
12. PORADNIA ZDROWIA PSYCHICZNEGO
13. PORADNIA REUMATOLOGICZNA I LECZENIA OSTEOPOROZY
14. PORADNIA NEUROOGICZNA
15. PORADNIA NEUROLOGICZNA DLA DZIECI
16. PORADNIA PULMONOLOGII DZIECIĘCEJ
17. PORADNIA LECZENIA BÓLU
18. PORADNIA ORTOPEDYCZNA
19. PORADNIA PRZECIWGRUŻLICZA I CHORÓB PŁUC
20. PORADNIA LARYNGOLOGICZNA
21. PORADNIA CHIRURGII OGÓLNEJ
22. PORADNIA CHIRURGII DZIECIĘCEJ, URAZOWEJ
I PRELIKSACYJNEJ
23. PORADNIA MEDYCYNY PRACY
24. PORADNIA GASTROENTEROLOGICZNA

Schemat organizacyjny Przychodni Specjalistycznej w Tarnobrzegu



PORADNIA DIABETOLOGICZNA	PORADNIA OKULISTYCZNA	PORADNIA REUMATOLOGICZNA i LECZENIA OSTEOPOROZY	PORADNIA PRZECIWGRUŻLICZA i CHOROBY PŁUC
PORADNIA INTERNISTYCZNO - HEMATOLOGICZNA	PORADNIA UROLOGICZNA	PORADNIA NEUROLOGICZNA	PORADNIA LARYNGOLOGICZNA
PORADNIA INTERNISTYCZNO KARDIOLOGICZNA	PORADNIA ENDOKRYNOLOGICZNA	PORADNIA NEUROLOGICZNA DLA DZIECI	PORADNIA CHIRURGII OGÓLNEJ
PORADNIA SKÓRNO-WENEROLOGICZNA	PORADNIA ENDOKRYNOLOGICZNA DLA DZIECI	PORADNIA PULMONOLOGII DZIECIĘCEJ	PORADNIA CHIRURGII DZIECIĘCEJ, URAZOWEJ i PRELUKSACYJNA
PORADNIA ONKOLOGICZNA	PORADNIA DLA KOBIET	PORADNIA LECZENIA BÓLU	PORADNIA MEDYCZYNY PRACY
PORADNIA REUMATOLOGII DZIECIĘCEJ	PORADNIA ZDROWIA PSYCHICZNEGO	PORADNIA ORTOPEDYCZNA	PORADNIA GASTROLOGICZNA