

U C H W A Ł A Nr.....**XXXIX/560/2001**

z dnia.....**29 października 2001 r.**

RADY MIASTA TARNOBRZEGA

w sprawie zbycia nieruchomości gruntowych położonych w Tarnobrzegu osiedle Wielowieś w drodze przetargu nieograniczonego.

Działając na podstawie art.18 ust.2 pkt.9 lit.a ustawy z dnia 8 marca 1990 r o samorządzie gminnym /Dz.U z 1996r Nr 13 poz.74, Nr 58 poz.261, Nr 106 poz. 496 i Nr 132 poz.622 z 1997 r Nr 9 poz.43, Nr 106 poz. 679, Nr 107 poz.686, Nr 113 poz. 734 i Nr 123 poz. 775 z 1998r Nr 155 poz. 1014 i Nr 162 poz. 1126 , z 2000r Nr 26, poz. 306, Nr 48, poz.552, Nr 62, poz. 718, Nr 88, poz. 985, Nr 91, poz.1009 i Nr 95, poz. 1041 oraz z 2001 r Nr 45 poz. 497/ oraz art. 28 ust.1 i 37 ust.1 ustawy z dnia 21 sierpnia 1997 r o gospodarce nieruchomościami /tekst jednolity Dz.U z 2000r Nr 46 poz. 543/ **Rada Miasta Tarnobrzega**

u c h w a ł a :

§ 1

wyraża zgodę na sprzedaż w trybie przetargu nieograniczonego nieruchomości gruntowych położonych w Tarnobrzegu osiedle Wielowieś stanowiących własność gminy Tarnobrzeg objętych KW Nr 27 196 oznaczonych nr ewid.:

1152/45	pow.	0,1528 ha
1152/46	pow.	0,1432 ha
1152/47	pow.	0,1430 ha
1152/48	pow.	0,1483 ha
1152/51	pow.	0,2013 ha

z przeznaczeniem na cele rolne.

§ 2

Wykonanie uchwały powierza się Zarządowi Miasta Tarnobrzega .

§ 3

Uchwała wchodzi w życie z dniem podjęcia.

Przewodniczący Rady Miasta


Jacek Brycki

RADA MIASTA

TARNOBRZEGA

XXXIX/560/2001

ZAŁĄCZNIK DO UCHWAŁY NR

Z DNIA 29 października 2001 r.

RADY MIASTA TARNOBRZEGA

Działka ewidencyjna nr : 1152/45 - 0,1528 ha, 1152/46 - 0,1432 ha,
1152/47 - 0,1430 ha, 1152/48 - 0,1483, 1152/51 - 0,2013 ha.

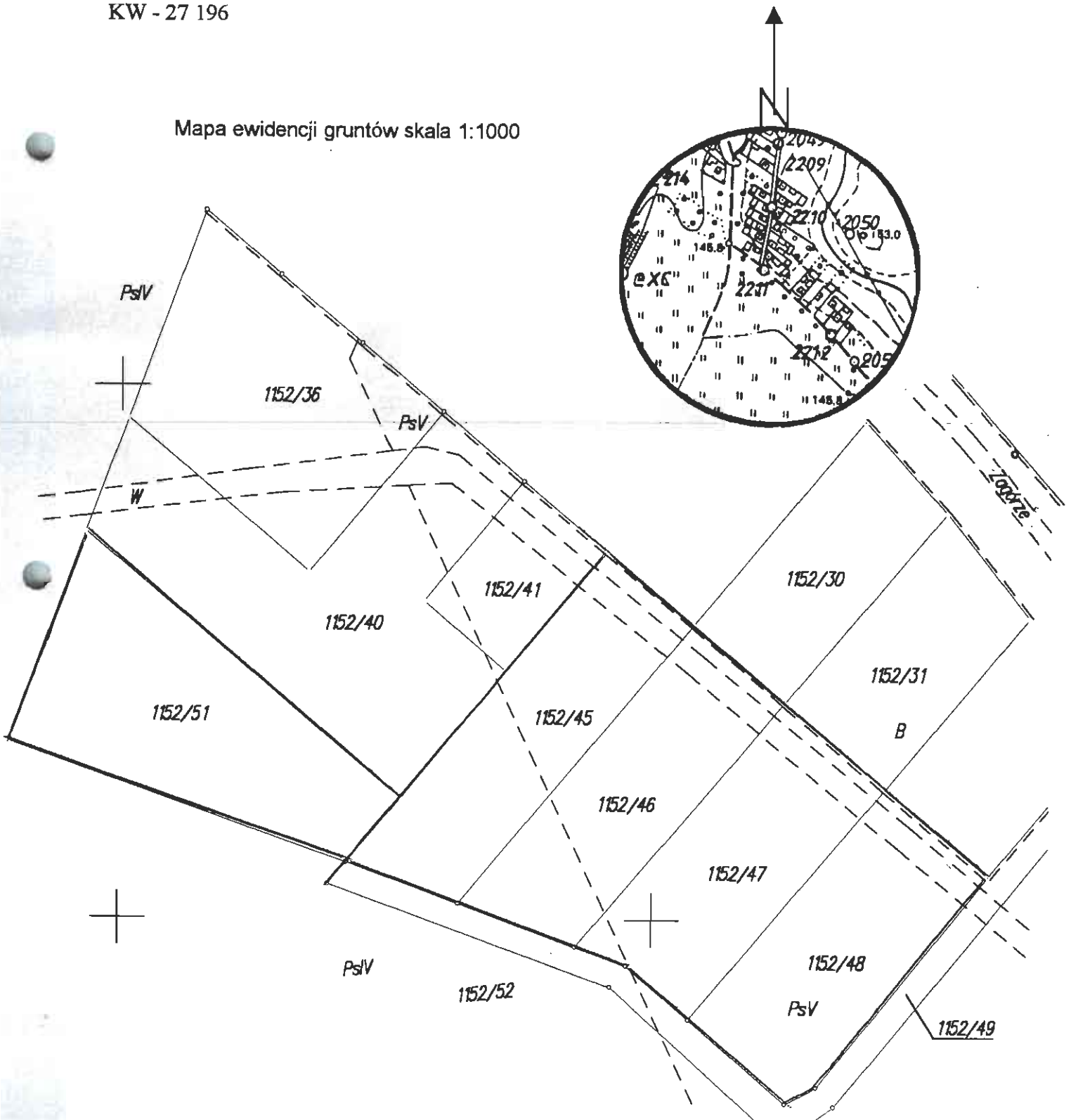
Lokalizacja : Tarnobrzeg os. Wielowieś

Właściciel : Gmina Tarnobrzeg

KW - 27 196

Szkic lokalizacji skala 1 : 10 000

Mapa ewidencji gruntów skala 1:1000



Prezydent Miasta Tarnobrzega
Grodzki Ośrodek Dokumentacji
Geodezyjnej i Kartograficznej
w Tarnobrzegu
39-400 TARNOBRZEG
ul. Kościuszki 32

Województwo podkarpackie
Jednostka ewidencyjna Tarnobrzeg
Obręb Wielowieś

WYPIS Z REJESTRU GRUNTÓW

Nr jednostki rejestrowej 2, Grupa rej. 4.1

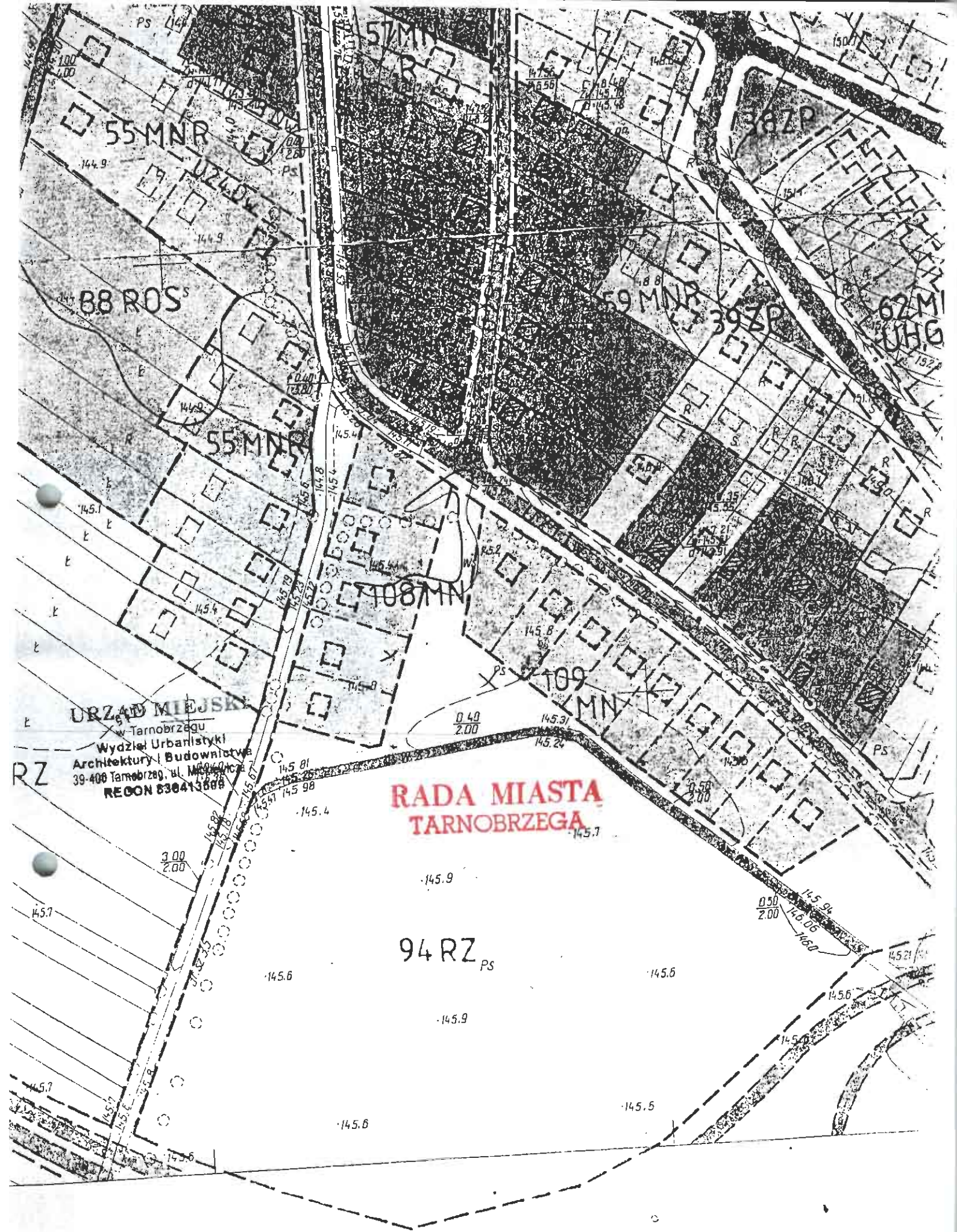
właściciel GMINA TARNOBRZEG MIENIE OSIEDLA WIELOWIEŚ, Udział : 1/1
Siedz : TARNOBRZEG, ul. KOŚCIUSZKI 32

N u m e r		Bliższe określenie położenia	R o d z a j e u ż y t k ó w	Klasa gruntu	Powierzchnia		Nr Księgi wieczystej (uwagi)
mapy	działki				użytków ha	działki ha	
35	1152/45		Pastwisko	PsIV	0.0751	0.1528	
			Pastwisko	PsV	0.0682		
			Rowy	W	0.0095		
35	1152/46		Pastwisko	PsIV	0.0389	0.1432	
			Pastwisko	PsV	0.0945		
			Rowy	W	0.0098		
35	1152/47		Pastwisko	PsIV	0.0044	0.1430	
			Pastwisko	PsV	0.1275		
			Rowy	W	0.0111		
35	1152/48		Pastwisko	PsV	0.1366	0.1483	
			Rowy	W	0.0117		
35	1152/50		Łąka	ŁIV	0.0266	22.9735	
			Pastwisko	PsIV	15.2546		
			Pastwisko	PsV	4.5059		
			Pastwisko	PsVI	-0.8619		
			Wody stojące	Ws	0.6971		
			Rowy	W	0.6885		
			Nie użytki	N	0.1910		
			Drogi	dr	0.7479		
R a z e m :					23.5608	23.5608	

Sporządzono według stanu z dnia : 2001-10-15

Słownie : dwadzieścia trzy ha, pięć tysięcy sześćset osiem m.kw.

GEODETA
sp. z o.o. H1116765
marż. Helena Mozdzi...



**RADA MIASTA
TARNOBRZEGA**

URZĄD MIEJSKI
w Tarnobrzegu
Wydział Urbanistyki
Architektury i Budownictwa
39-400 Tarnobrzeg, ul. Mickiewicza
REGON 830413688

94 RZ_{Ps}

0703
13.02.1990/
len

90 RPZ - pow. 6,8 ha

Terem upraw polowych i użytków zielonych. Teren położony pomiędzy aleją Warszawską a projektowanym parkiem leśnym "Jasień". Łąki występują w pobliżu lasu.

91 RZ - pow. 3,08 ha

Terem użytków zielonych, łąki prywatne - adaptacja.

92 RZ - pow. 4,1 ha

Terem użytków zielonych, łąki prywatne - adaptacja.

93 RZ - pow. 0,64

Terem użytków zielonych - łąki prywatne część południowa przy lesie "Jasień". W kierunku po realizacji drogi ekspresowej - pasmo zieleni izolacyjnej pomiędzy lasem a drogą.

URZĄD MIEJSKI
w Tarnobrzegu
Wydział Urbanistyki
Architektury i Budownictwa
39-400 Tarnobrzeg, ul. Mickiewicza 7
REGON 830413509

94 RZ - pow. 5,5 ha

Istniejące pastwisko osiedla Wielowieś - adaptacja w planie kierunkowym. W części wschodniej rezerwa terenu na węzeł komunikacyjny skrzyżowania drogi ekspresowej z drogą krajową regionalną.

95 RZ - pow. 0,7 ha

Istniejące pastwisko osiedla Wielowieś część południowa. Fragment pastwiska znajdujący się w bezpośrednim sąsiedztwie projektowanej w planie kierunkowym drogi ekspresowej przeznaczony pod zieleni izolacyjną.

96 ROS - pow. 0,33 ha

Projektowane sady i ogrody izolujące projektowane zespoły zabudowy jednorodzinnej 31 MNUHR i 61 MN od projektowanej ulicy ruchu tranzytowego Tarnobrzeg - Sandomierz.

97 RP - pow. 1,41 ha

Tereny użytków rolnych - adaptacja.