

**UCHWAŁA Nr...XXXVIII/538/01
z dnia...27...września...2001r..
RADY MIASTA TARNOBRZEGA**

**w sprawie: sprzedaży gruntu stanowiącego własność gminy Tarnobrzeg, położonego
w Tarnobrzegu os. Wielowieś**

Działając na podstawie art.18 ust.2 pkt.9 lit.a ustawy z dnia 8 marca 1990 r o samorządzie gminnym /Dz.U z 1996r Nr 13 poz.74, Nr 58 poz.261, Nr 106 poz. 496 i Nr 132 poz.622 z 1997 r Nr 9 poz.43, Nr 106 poz. 679, Nr 107 poz.686, Nr 113 poz. 734 i Nr 123 poz. 775 z 1998r Nr 155 poz. 1014 i Nr 162 poz. 1126 , z 2000r Nr 26, poz. 306, Nr 48, poz.552, Nr 62, poz. 718, Nr 88, poz. 985, Nr 91, poz.1009 i Nr 95, poz. 1041 oraz z 2001 r Nr 45 poz. 497/ oraz art. 37 ust.2 pkt.6 ustawy z dnia 21 sierpnia 1997 r o gospodarce nieruchomościami /tekst jednolity Dz.U z 2000r Nr 46 poz. 543/ **Rada Miasta Tarnobrzega**

u c h w a ł a :

§ 1

wyraża zgodę na sprzedaż w trybie bezprzetargowym działki oznaczonej nr ewid. 1152/37o pow. 401 m² położonej w Tarnobrzegu os. Wielowieś stanowiącej własność gminy Tarnobrzeg wpisanej w KW 27 196, na rzecz Pana Aleksandra Stelmacha, zam. Tarnobrzeg ul. Dekutowskiego 22/27 na poprawę warunków zagospodarowania nieruchomości przyległej oznaczonej nr ewid. 1152/18 będącej własnością Pana Aleksandra Stelmacha.

§ 2

Wykonanie uchwały powierza się Zarządowi Miasta.

§ 3

Uchwała wchodzi w życie z dniem podjęcia.

Przewodniczący Rady Miasta

Jacek Brycki

ZAŁĄCZNIK DO UCHWAŁY NR *XXX VIII/538/01*
Z DNIA *27 września 2001r.*
RADY MIASTA TARNOBRZEGA

**RADA MIASTA
TARNOBRZEGA**

Działka ewidencyjna nr : 1152/37

szkic lokalizacji skala 1:10 000

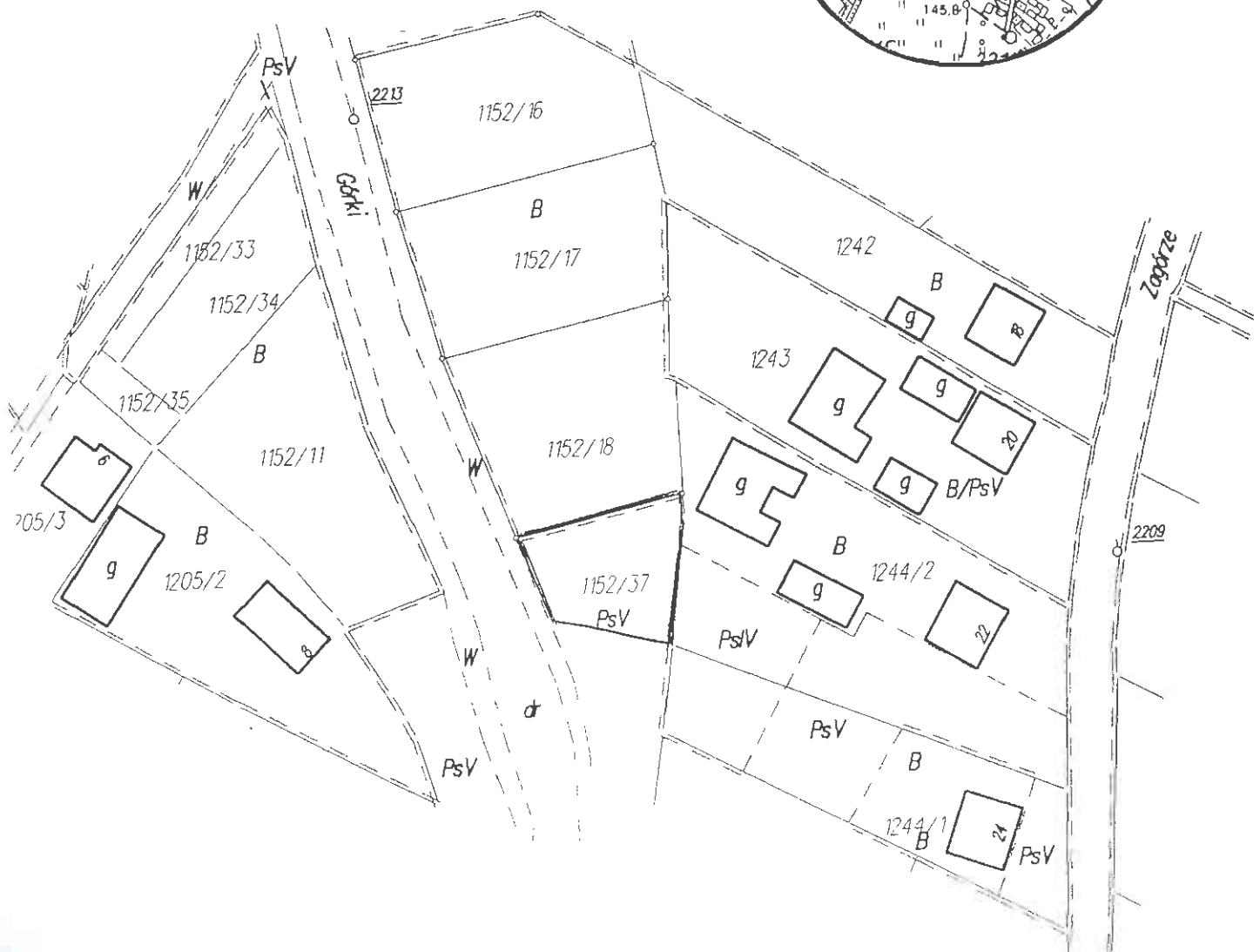
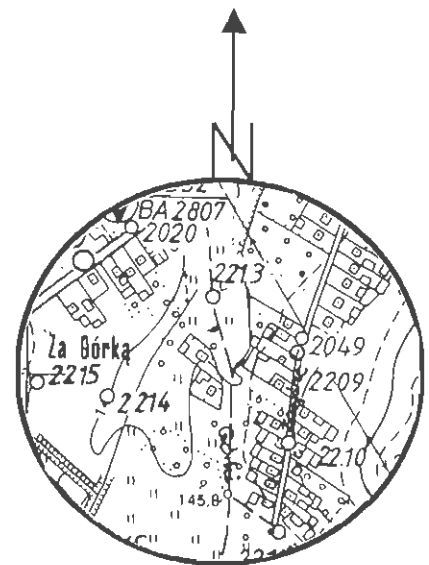
Powierzchnia 0.0401 ha

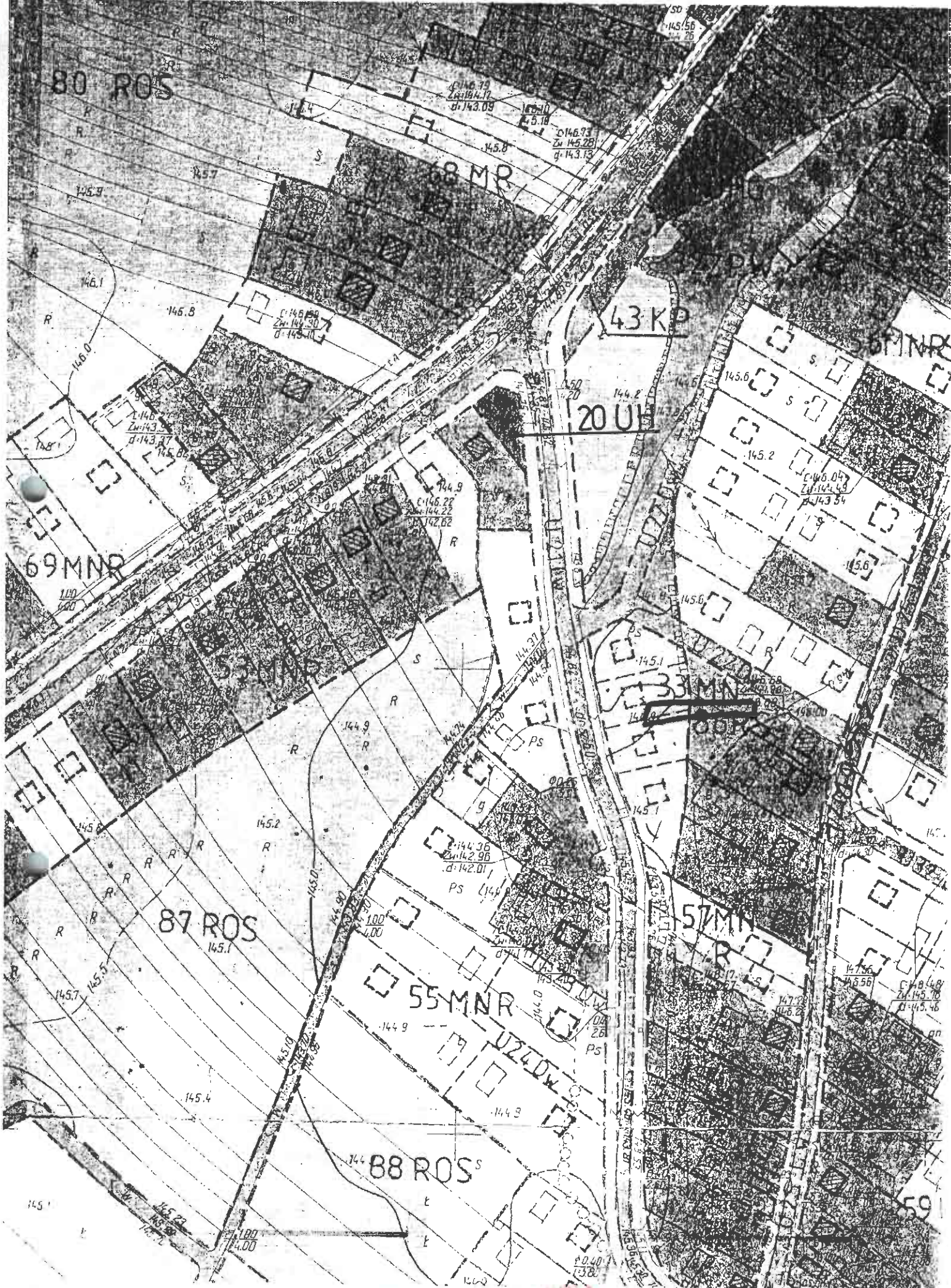
Lokalizacja : Tarnobrzeg os. Wielowieś

Właściciel . Gmina Tarnobrzeg

KW – 27 196

Mapa ewidencji gruntów skala 1 1000





**RADA MIASTA
TARNOBRZEG**

33 MN - pow. 0,31 ha

Projektowany zespół zabudowy jednorodzinnej - 4 działki na terenie nieużytku stanowiącego mienie wspólnoty osiedla, wymagane opracowanie planu realizacyjnego dla całego zespołu. Wymagane uzdatnienie terenu oraz wykonanie badań gruntu pod względem nośności gruntu i warunków wodnych.

34 ZP-W - pow. 0,09 ha

Istniejąca zieleń i zbiornik p.pożarowy.
Projektowane urządzenie zbiornika - adaptacja.

35 ZP, KP - pow. 0,05 ha

Projektowana zieleń urządzona i parking przy projektowanych usługach gastronomicznych.
Obecnie nieużytek będący własnością komunalną.

37 ZPKP - pow. 0,06 ha

Projektowana zieleń urządzona oraz parking przy zespole usług podstawowych.

38 ZPU - pow. 0,14 ha

Projektowana zieleń urządzona z możliwością lokalizacji usług handlu, gastronomii lub rzemiosła.

RADA MIASTA
TARNOBŻEGA

39 ZP - pow. 0,04 ha

Projektowana zieleń urządzona.

40 UTG - pow. 1,10 ha

Projektowany zajazd turystyczny "Królewska Kuchnia" z gastronomią - restauracja, bar i kawiarnia w ramach projektowanego zespołu obsługi turystycznej. Obecnie teren niezabudowany, użytkowany rolniczo.

41 UTH-KS - pow. 1,58 ha

Projektowany zespół obsługi turystycznej przy alei Warszawskiej w rejonie przyszłego węzła komunikacyjnego skrzyżowania z drogą ekspresową Piotrków Trybunalski - Barwinek. Usługi handlowe oraz parking

WYPIS Z REJESTRU GRUNTÓW

Nr jednostki rejestrowej 2, Grupa rej. 4.1

właściciel GMINA TARNOBZREG MIENIE OSIEDLA WIELOWIEŚ, Udział : 1/1
 Siedz : TARNOBZREG, ul. KOŚCIUSZKI 32

Numer		Blizsze określenie położenia	Rodzaje użytków	Rodzaj Klasa gruntu	Powierzchnia		Nr Księgi wieczystej (uwagi)
napy	działki				użytków ha	działki ha	
35	1152/37		Pastwisko	PsV	0.0401	0.0401	operat 2794-26/98 z dn. 16.06.98r.
R a z e m :					0.0401	0.0401	

Sporządzono według stanu z dnia : 8-5-2001

Słownie : czterysta jeden m.kw.

GEODETA
 sp. z o.o. *Helena Możdżeń*
 mgr inż. Helena Możdżeń

Dokument niniejszy jest wypisem z obowiązującej księgi wieczystej gruntów i budynków wydanej przez Urząd Geodezji i Gospodarki Gruntami w Tarnobrzegu.

(część planu)

nie ponoszącym do dokonania wpisu w księgach wieczystej

Z up. Prezydenta Miasta
 Naczelnik Wydziału
 Geodezji i Gospodarki Gruntami
mgr inż. Andrzej Lombarda
 Geodeta Powiatowy

**RADA MIASTA
 TARNOBZREGA**

Prezydent Miasta Tarnobrzega
 Grodzki Ośrodek Dokumentacji
 Geodezyjnej i Kartograficznej
 w Tarnobrzegu
 39-400 TARNOBRZEG
 ul. Kościuszki 32

Województwo podkarpackie
 Jednostka ewidencyjna Tarnobrzeg
 Obreb Wielowieś

WYPIS Z REJESTRU GRUNTÓW

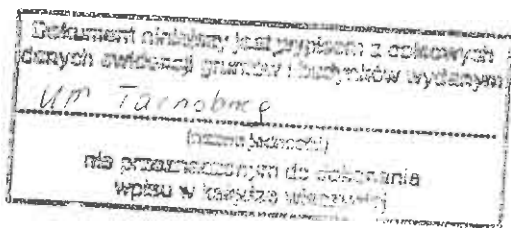
Nr jednostki rejestrowej 761. Grupa rej. 7.3

właściciel STELMACH ALEKSANDER (ZBIGNIEW, ZOFIA) Udział : 1/1M
 Zam : TARNOBRZEG, ul. DEKUTOWSKIEGO 22m.27
 właściciel STELMACH CECYLIA (CZESŁAW, ZOFIA) Udział : M
 Zam : TARNOBRZEG, ul. DEKUTOWSKIEGO 22m.27

N u m e r		Bliższe określenie położenia	R o d z a j e u z y t k ó w	Rodzaj Klasa gruntu	Powierzchnia		Nr Księgi wierzycielskiej (uwagi)
mapy	działki				użytków ha	działki ha	
30	1152/18		Ter. mieszkaniowe	B	0.0905	0.0905	Rep.A:3953/1996 KW 4 3514
R a z e m :					0.0905	0.0905	

Sporządzono według stanu z dnia : 30-9-2001

Słownie : dziewięćset pięć m.kw.



**RADA MIASTA
 TARNOBRZEG**