

**UCHWAŁA Nr. XXXVIII/539/01  
z dnia 27 września 2001r.  
RADY MIASTA TARNOBRZEGA**

**w sprawie: sprzedaży gruntu stanowiącego własność gminy Tarnobrzeg, położonego  
w Tarnobrzegu os. Wielowieś**

Działając na podstawie art.18 ust.2 pkt.9 lit.a ustawy z dnia 8 marca 1990 r o samorządzie gminnym /Dz.U z 1996r Nr 13 poz.74, Nr 58 poz.261, Nr 106 poz. 496 i Nr 132 poz.622 z 1997 r Nr 9 poz.43, Nr 106 poz. 679, Nr 107 poz.686, Nr 113 poz. 734 i Nr 123 poz. 775 z 1998r Nr 155 poz. 1014 i Nr 162 poz. 1126 , z 2000r Nr 26, poz. 306, Nr 48, poz.552, Nr 62, poz. 718, Nr 88, poz. 985, Nr 91, poz.1009 i Nr 95, poz. 1041 oraz z 2001 r Nr 45 poz. 497/ oraz art. 37 ust.2 pkt.6 ustawy z dnia 21 sierpnia 1997 r o gospodarce nieruchomościami /tekst jednolity Dz.U z 2000r Nr 46 poz. 543/ **Rada Miasta Tarnobrzega**

**u c h w a ł a :**

**§ 1**

wyraża zgodę na sprzedaż w trybie bezprzetargowym działki oznaczonej nr ewid. 1152/43 o pow. 332 m<sup>2</sup> położonej w Tarnobrzegu os. Wielowieś stanowiącej własność gminy Tarnobrzeg wpisanej w KW 27 196, na rzecz Pana Mieczysława Siemaszka , zam. Sandomierz ul. Marynarska 27 na poprawę warunków zagospodarowania nieruchomości przyległej oznaczonej nr ewid.1152/24 będącej własnością Pana Mieczysława Siemaszka.

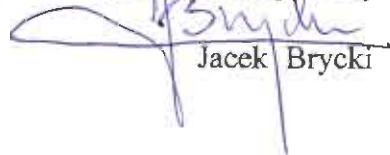
**§ 2**

Wykonanie uchwały powierza się Zarządowi Miasta.

**§ 3**

Uchwała wchodzi w życie z dniem podjęcia.

Przewodniczący Rady Miasta

  
Jacek Brycki

ZAŁĄCZNIK DO UCHWAŁY NR XXXV 111/539/01  
Z DNIA 27. WRZEŚNIA 2001r.  
RADY MIASTA TARNOBRZEGA

RADA MIASTA  
TARNOBRZEGA

Działka ewidencyjna nr 1152/43

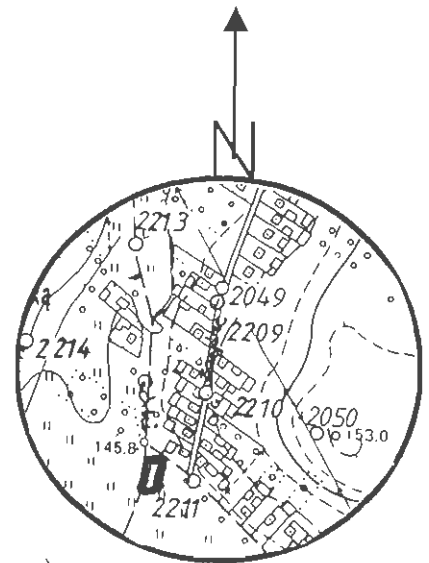
szkic lokalizacji skala 1:10 000

Powierzchnia 0.0332 ha

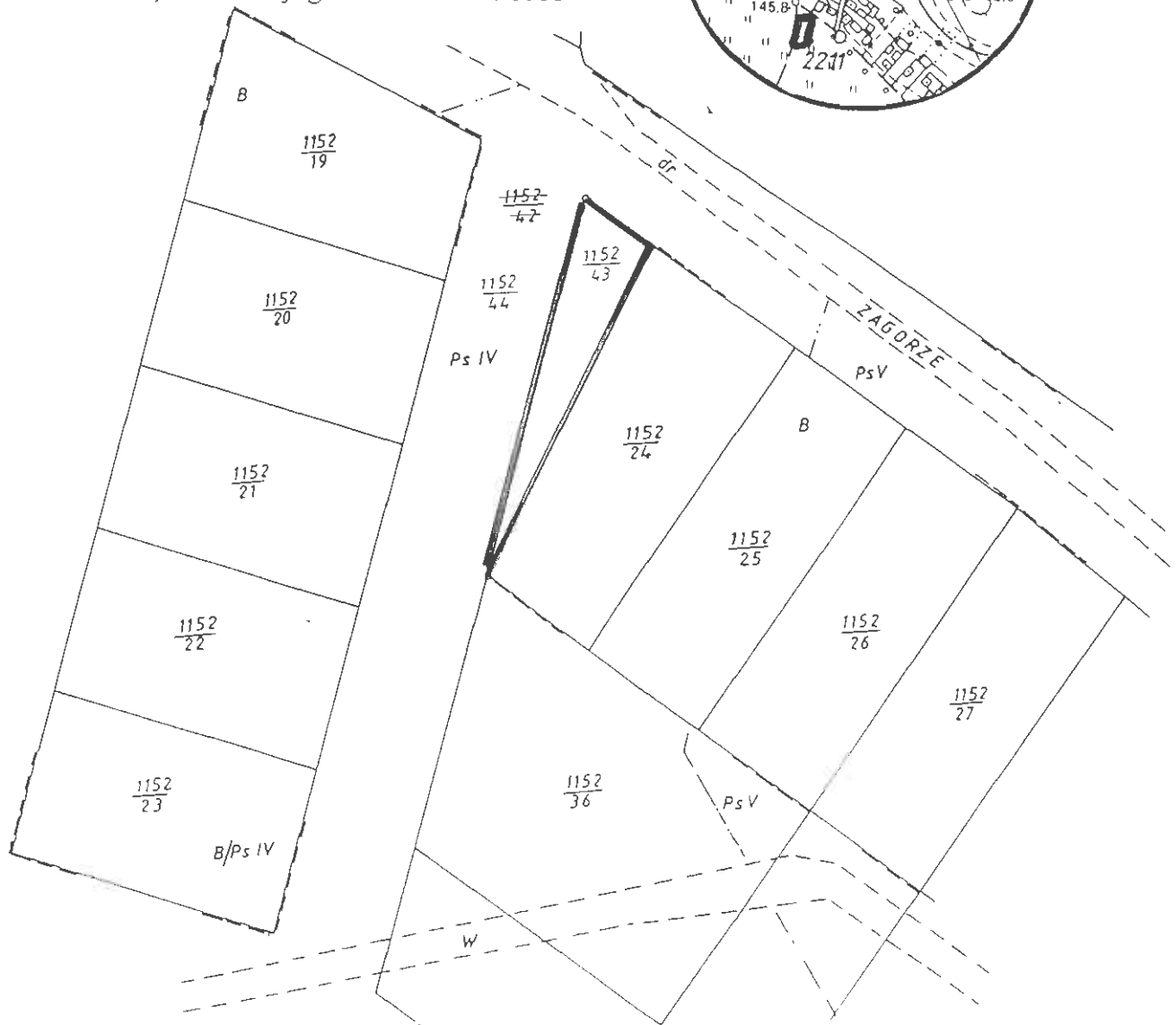
Lokalizacja Tarnobrzeg os. Wielowieś

Właściciel Gmina Tarnobrzeg

KW - 27 196



Mapa ewidencji gruntów skala 1:1000



108 MN - pow. 0,57 ha

Projektowany zespół zabudowy jednorodzinnej  
mieszaniowej wolnostojącej - 5 działek.  
W stanie istniejącym użytki zielone stanowiące  
własność komunalną.

URZĄD MIASTA  
WYDZIAŁ ARCHITEKTURY  
33-400 TARNOBREZGA  
REGON 14150

109 MN - pow. 0,96 ha

Projektowany zespół zabudowy jednorodzinnej  
mieszaniowej wolnostojącej - działek.  
W stanie istniejącym użytki zielone stanowiące  
własność komunalną.

..... K O M U N I K A C J A .....

- KDEx - długość drogi w granicach osiedla -1550m
- powierzchnia drogi w granicach osiedla - 7,15
- powierzchnia węzła /WA/-skrzyżowanie z ul.Gt -11,97ha
- powierzchnia węzła/WB/-skrzyżowanie z ul.Go - 6,45ha

W przebiegu przez teren w granicach osiedla jest  
fragmentem drogi ekspresowej prowadzącej ruch tranzytowy  
na trasie Piotrków Trybunalski - Kielce - Tarnobrzeg -  
Stalowa Wola - Rzeszów - Dukla - Barwinek. Dostępność do  
drogi poprzez węzły na skrzyżowaniu z ulicami klasy Gt i  
Go. Szerokość w granicach pasa drogowego 46 m.

Gt\_KDK723A

- długość w granicach osiedla - 1750 m
  - powierzchnia w granicach osiedla - 6,12 ha
- Stanowi fragment nowo projektowanej drogi krajowej, która  
na odcinku trasy Sandomierz - Tarnobrzeg przejmie ruch  
tranzytowy z obecnie funkcjonującego połączenia jakim jest  
Aleja Warszawska. Zrealizowany odcinek drogi stanie się  
drogą tej samej kategorii tzn. drogą krajową regionalną  
a w obszarze zurbanizowanym będzie pełnić funkcję ulicy  
Gt /główniej tranzytowej/
- Parametry w granicach opracowania planu
- szerokość jezdni 2 x 7,0 m
  - szerokość w liniach rozgraniczających 35 m
  - linia zabudowy określona jak dla drogi krajowej dla  
terenów zurbanizowanych na podstawie "Ustawy o drogach  
publicznych przyjmuje się min. 10 m.

RADA MIASTA  
TARNOBREZGA





**RADA MIASTA  
TARNOBZEGA**

**94 RZ** Ps

Tarnobrzeż

0703  
13.02.1990



## WYPIS Z REJESTRU GRUNTÓW

Nr jednostki rejestrowej 2, Grupa rej. 4.1

właściciel GMINA TARNOBZEG MIENIE OSIEDLA WIELOWIEŚ, Udział : 1/1  
Siedz : TARNOBZEG, ul. KOŚCIUSZKI 32

N u m e r		Bliższe określenie położenia	R o d z a j e u ż y t k ó w	Rodzaj Klasa gruntu	Powierzchnia		Nr Księgi wieczystej (uwagi)
mapy	działki				użytków ha	działki ha	
35	1152/43		Pastwisko	PsIV	0.0332	0.0332	2730-24/2001
R a z e m :					0.0332	0.0332	

Sporządzono według stanu z dnia : 4-9-2001

Słownie : trzysta trzydzieści dwa a.kw.

Z up. Prezydenta Miasta  
Naczelnik Wydziału  
Geodezji i Gospodarki Gruntami

mgr inż. Anna Lombarda-Lefianik  
Geodeta Powiatowy

**RADA MIASTA  
TARNOBZEGA**

