

Uchwała Nr ...LIX/698/2006.....  
Rady Miasta Tarnobrzeg  
z dnia ...26 października 2006 r..

w sprawie wyrażenia zgody na zwolnienie z obowiązku zbycia w drodze przetargu nieruchomości gruntowych położonych w Tarnobrzegu i ich oddanie nieodpłatnie w użytkowanie wieczyste Polskiemu Związkowi Działkowców z przeznaczeniem pod rodzinny ogród działkowy.

Na podstawie art. 18 ust. 2 pkt. 9 lit. a ustawy z dnia 8 marca 1990 r. o samorządzie gminnym / t.j. Dz. U. z 2001 r. Nr 142, poz. 1591 z późn. zm./, art. 4 i art. 10 ust. 2 ustawy z dnia 8 lipca 2005 r. o rodzinnych ogrodach działkowych /Dz. U. z 2005 r. Nr 169 poz. 1419 / oraz art. 37 ust. 3 ustawy z dnia 21 sierpnia 1997 r. o gospodarce nieruchomościami / t. j. Dz.U. z 2000 r. Nr 46 poz. 543 z późn. zm. / **Rada Miasta Tarnobrzeg**

**uchwała, co następuje:**

§ 1

Wyraża zgodę na zwolnienie z obowiązku zbycia w drodze przetargu nieruchomości oznaczonych nr ewidencyjnym 131/1, 162/2, 163/2 o łącznej powierzchni 1,1229 ha objętych księgą wieczystą nr TB1T/00059161/5 położonych w Tarnobrzegu.

§ 2

Wyraża zgodę na oddanie nieodpłatnie Polskiemu Związkowi Działkowców w użytkowanie wieczyste nieruchomości oznaczonych w § 1 z przeznaczeniem pod rodzinny ogród działkowy „Nadołe”.

§ 3

Wykonanie uchwały powierza się Prezydentowi Miasta Tarnobrzeg .

§ 4

Uchwała wchodzi w życie z dniem podjęcia .

Przewodniczący Rady

Tadeusz Zych

## WYPIS Z REJESTRU GRUNTÓW

z dnia. 06-09-12

Jednostka rejestrowa : G.1402

Lp	Podmiot ewidencyjny	Charakter własności / władania	Udział
1	SKARB PAŃSTWA TADEUSZA KOŚCIUSZKI 32; 39-400 TARNOBRZEG;	własność	1/1

Nr działki	Ark.	Położenie działki	Opis użytku	Oznaczenie użytków i konturów klasyfikac.	Pow. użytku [ha]	Pow. działki [ha]	Nr KW lub inny dokument własności
131/1	31	NADOLE	Rowy	W	0.0578	0.0578	G.III-7223K/1151/92 TB1T/00059161/5
Id działki: 186401_1.0012.131/1 Wartość w tys. zł: Rejestr zabytków : Rejon statystyczny : 840053							
162/2	31		Pastwiska trwałe	PsV	0.2531	0.2531	TB1T/00059161/5
Id działki: 186401_1.0012.162/2 Wartość w tys. zł: Rejestr zabytków : Rejon statystyczny : 840051							
163/2	31	NADOLE	Pastwiska trwałe	PsV	0.8120	0.8120	TB1T/00059161/5
Id działki: 186401_1.0012.163/2 Wartość w tys. zł: Rejestr zabytków : Rejon statystyczny : 840053							

Razem powierzchnia działek :

1.1229 ha

Słownie : jeden ha jeden tysiąc dwieście dwadzieścia dziewięć m. kwadr.

Sporządził Dorota Ginal-Hnat

Z up. Prezydenta Miasta  
Krzysztof Wysocki  
Geodezji i Gospodarki Gruntami  
mgr inż. Andrzej Lechman-Łemiek  
Główny Geodeta Powiatowy

ZALĄCZNIK DO UCHWAŁY NR LIX/698/2006  
Z DNIA 26 października 2006 r.  
RADY MIASTA TARNOBZEG

Działki ewidencyjne nr : 131/1, 162/2, 163/2

Powierzchnia łączna : 1,1229 ha

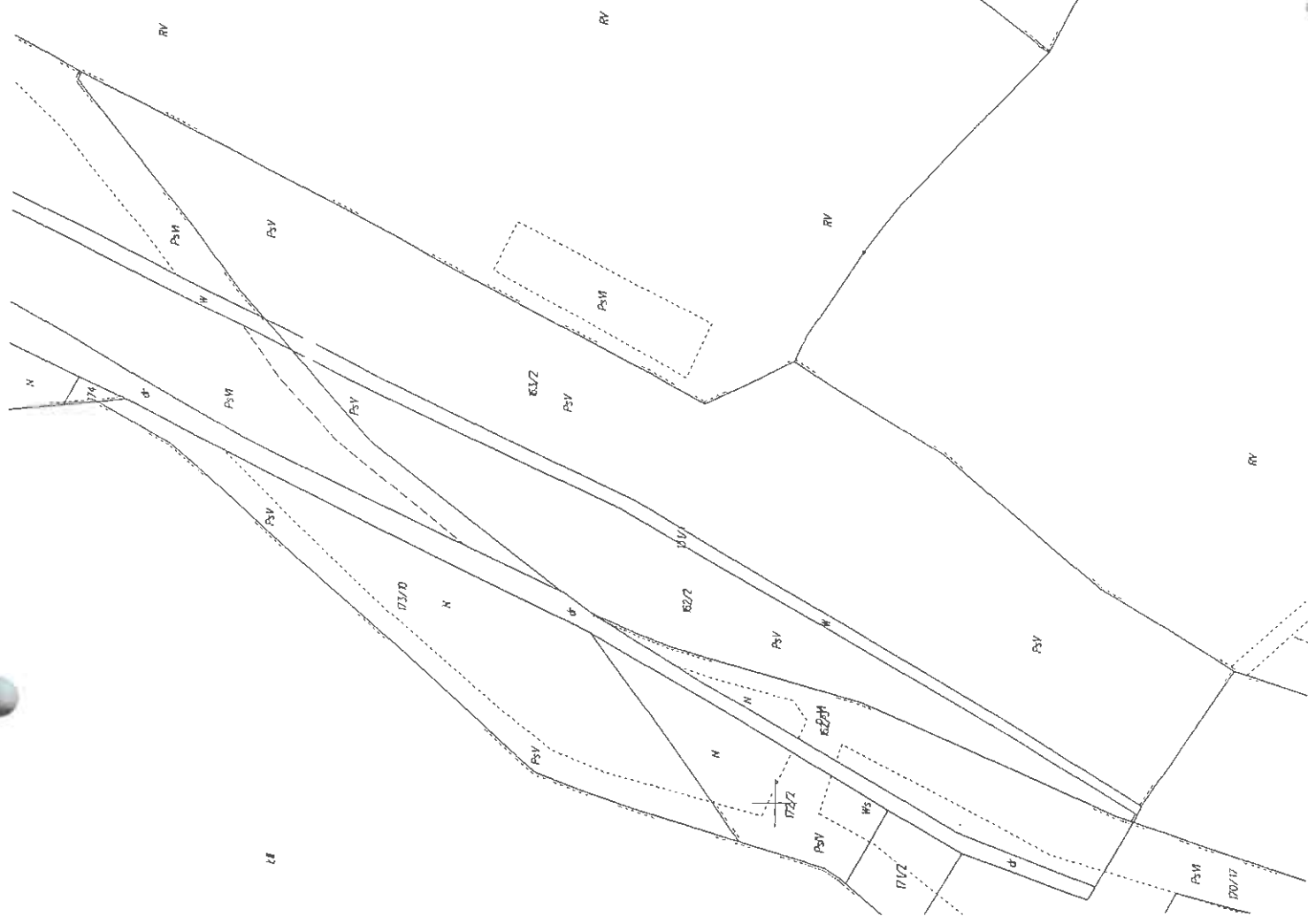
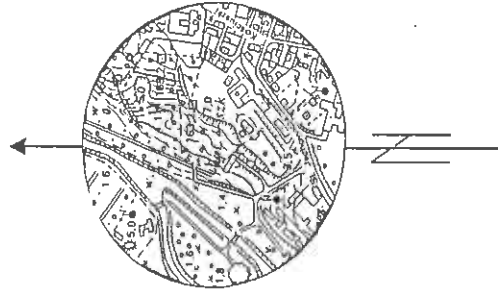
Lokalizacja : Tarnobrzeg

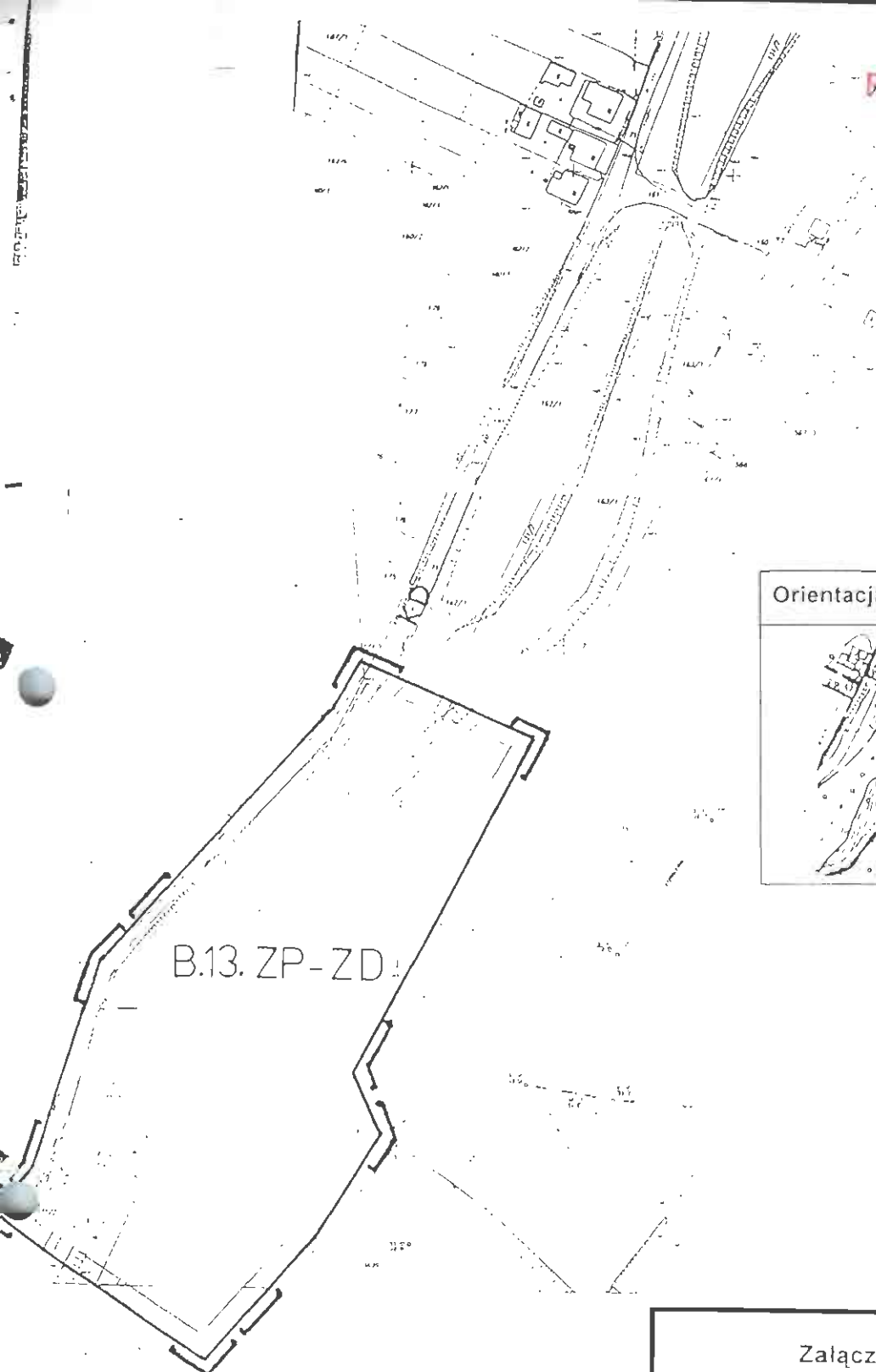
Właściciel : Gmina Tarnobrzeg

KW : TB1T/00059161/5

Szkiec lokalizacyjny w skali 1 : 10 000

Mapa ewidencji gruntów skala 1 : 1000





Orientacja w skali 1 : 10 000



B.13. ZP-ZD






*[Handwritten signature]*

Załącznik graficzny Nr 11

w skali 1 : 2000

do Uchwały Nr XXXII / 460 ..... / 2001  
Rady Miasta w Tarnobrzegu z dnia  
28. lutego 2001 r w sprawie miejscowych  
planów zagospodarowania przestrzennego na  
obszarze miasta Tarnobrzega

LEGENDA.

-  Granica opracowania
-  B 13 ZP-ZD Teren ogrodów działkowych
-  KD Projektowane włączenie do komunikacji zewnętrznej