

Uchwała NrVI/56/2003

Rady Miasta Tarnobrzega

z dnia.....26 lutego 2003 roku

**w sprawie przyjęcia darowizny nieruchomości gruntowej położonej w Tarnobrzegu,
Osiedle Sobów.**

Działając na podstawie art. 18 ust. 2 pkt 9 lit. a) ustawy dnia 8 marca 1990 r. o samorządzie gminnym (tekst. jedn. Dz.U z 2001 r. Nr 142, poz. 1591 z późn. zmianami)
Rada Miasta Tarnobrzega

u c h w a ł a :

§ 1.

Wyraża zgodę na przyjęcie od Pani Zofii Lulek zam Tarnobrzeg, ul. Skalna Góra 14/50 darowizny nieruchomości gruntowej ozn. nr ewid 2005 o pow. 0,14 ha położonej w Tarnobrzegu, Osiedle Sobów.

§ 2.

Wykonanie uchwały powierza się Prezydentowi Miasta Tarnobrzega.

§ 3.

Uchwała wchodzi w życie z dniem podjęcia.

Przewodniczący Rady Miasta

Tadeusz Zych

**RADA MIASTA
TARNOBRZEGA**

**ZAŁĄCZNIK DO UCHWAŁY NR
Z DNIA
RADY MIASTA TARNOBRZEGA**

*VI / 56 / 03
26 lutego 2003 r.*

Działka ewidencyjna nr 2005

Powierzchnia 0.14 ha

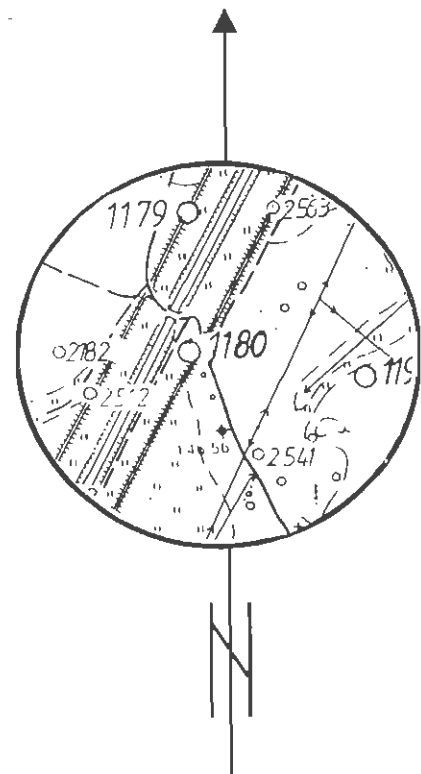
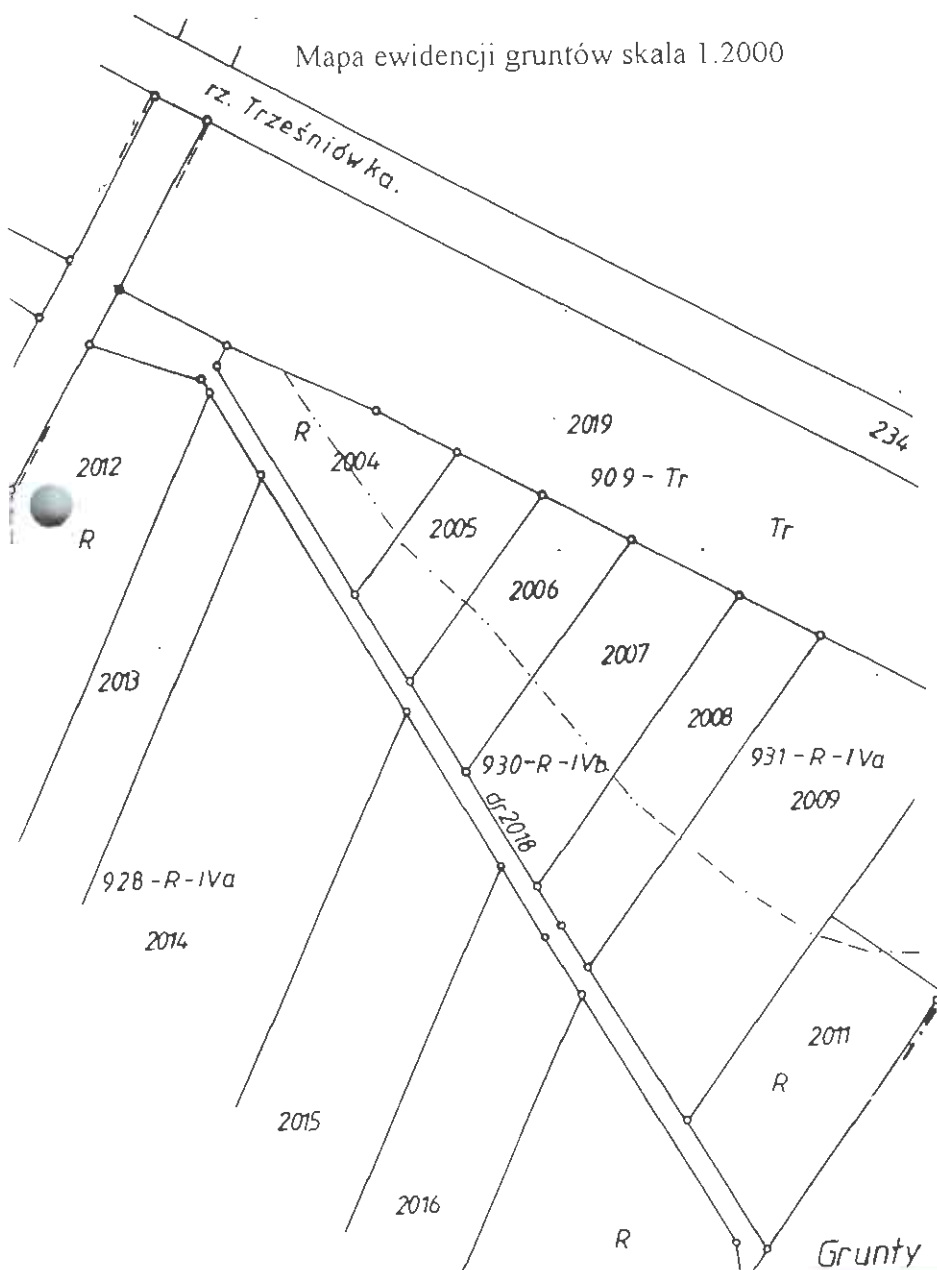
Lokalizacja : Tarnobrzeg osiedle Sobów

Właściciel : Zofia Lulek za. Tarnobrzeg ul. Skalna Góra 14/50

Podstawa prawna : Akt własności ziemi RG.ON 175/27/74

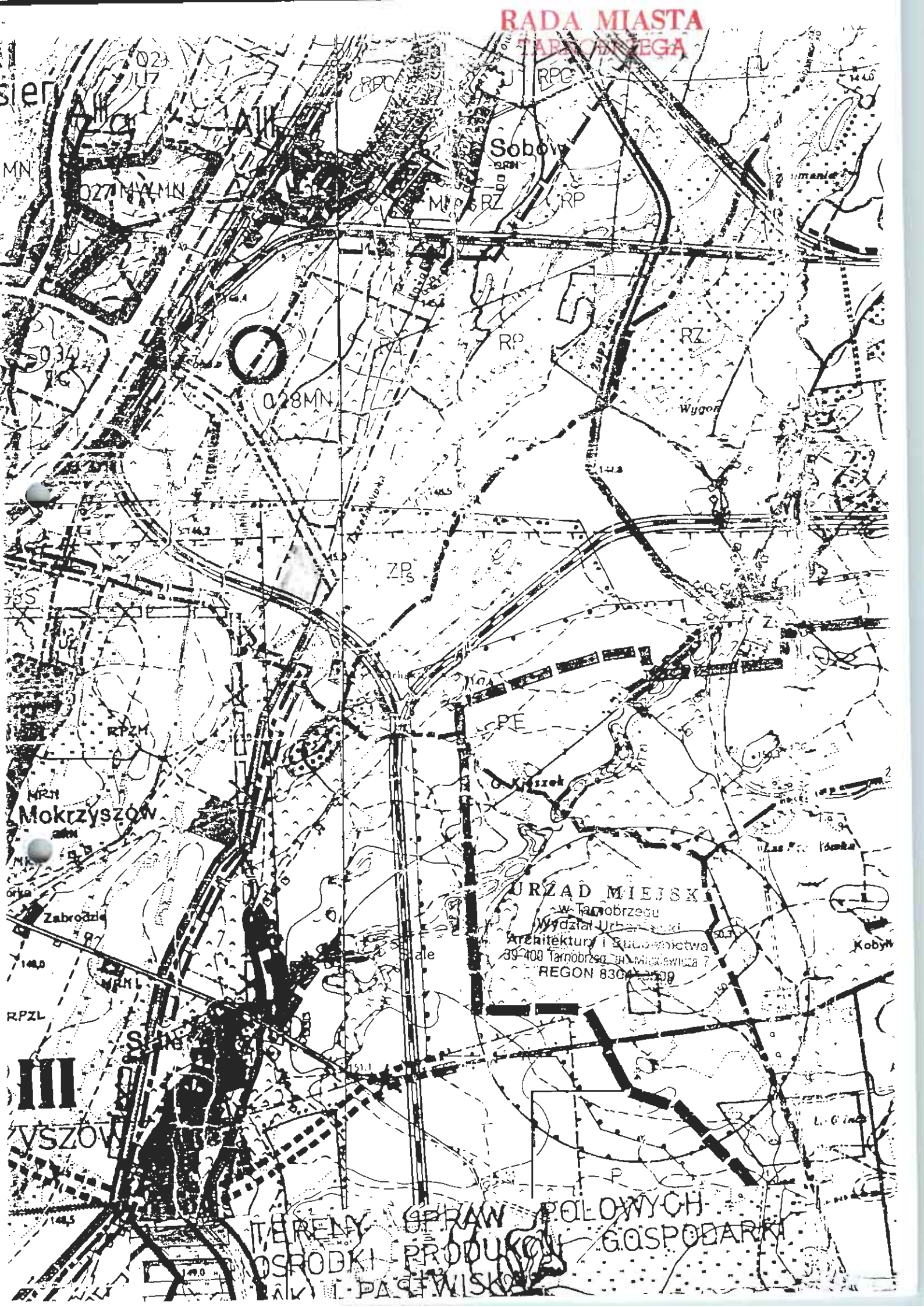
Szkic lokalizacyjny w skali 1 : 10 000

Mapa ewidencji gruntów skala 1:2000



Grunty wsi Mokrzyzów

RADA MIASTA
TARNOBRAZEGU



URZĄD MIEJSKI
w Tarnobrzegu
Wydział Urbanistyki
Architektury i Budownictwa
39-400 Tarnobrzeg, ul. Mickiewicza 7
REGON 830100099

TERENY UPRAW POLOWYCH
OSRODKI PRODUKCJI GOSPODARSTWA
ROLNICZEGO I PASEWISKA

III
WVSZÓW

Wydział Geodezji i Inżynierii
 Urząd Geodezji i Inżynierii
 w Tarnobrzegu
 39-400 TARNOBZRZEG
 ul. Kościuszki 32

WYPIS Z REJESTRU GRUNTÓW
 z dnia 14:01:2003

Jednostka ewidencyjna : TARNOBZRZEG
 Obręb : 8 SOBÓW

Pozycja rejestrowa : G.866

Lp	Podmiot ewidencyjny	Charakter własności	Udział	Grupa rej.
1	LULEK ZOFIA WALENTY, MARIA TARNOBZRZEG;SKALNA GÓRA 14 n.50	właściciel	1/1	7

Jednostka rejestrowa : G.866-1(1)

Nr działki arkusz	RZ	Położenie działki uwagi	Pow. [ha]	KW dokument własności	Opis użytku	OFU OZU Klasa	Pow. uż. [ha]
2006 51			0.1334		rola rola	R IVa R IVb	0.0784 0.0550

Razem powierzchnia działek: 0.1334
 Cała jednostka rejestrowa: 0.1334

Geodeta nie ma w tym wyliczeń powierzchni
 działek ewidencyjnych i budynków, występujących
 w tym wyliczeniu.
zale do udwala
 nie przeznaczony do dokonania
 wyliczeń powierzchni nieruchomości.

Z up. Prezydenta Miasta
 Naczelnik Wydziału
 Geodezji i Inżynierii
[Signature]
 mgr inż. *[Signature]*
 Geodeta Powiatowy