

UCHWAŁA Nr XXVII/301/2004

z dnia 30 września 2004 r.

Rady Miasta Tarnobrzeg

w sprawie wyrażenia zgody na zamianę nieruchomości

Działając na podstawie art. 18 ust. 2 pkt. 9 lit. a ustawy z dnia 8 marca 1990 r. o samorządzie gminnym / tekst jedn. Dz. U. z 2001 r. Nr 142, poz. 1591 z późn. zm./ oraz art. 13 ust. 1 art. 14 ust. 3 , art. 37 ust. 2 pkt. 4 ustawy z dnia 21 sierpnia 1997 r. o gospodarce nieruchomościami / tekst jednolity : Dz.U. z 2000 r. Nr 46 poz. 543 / **Rada Miasta Tarnobrzeg**

uchwała :

§ 1.

Wyraża zgodę na zamianę nieruchomości oznaczonych nr ewid. 1543 o pow. 0,4031 ha, objętej KW 50 931, 1548/4 o pow. 0,4325 ha, 1590/4 o pow. 0,0535 ha, 3696/14 o pow. 0,1633 ha objętych KW 32 112 położonych w Tarnobrzegu przy ul. Kopernika stanowiących własność Gminy Tarnobrzeg, na nieruchomości oznaczone nr ewid. 3106 o pow. 2,0193 ha, objętej KW 28 147, 270/1 o pow. 0,4527 ha, objętej KW 29 701, 222 o pow. 0,1281 ha, 233 o pow. 0,2064 ha, 270/2 o pow. 0,2950 ha, 3105 o pow. 4,7723 ha , objęte KW 22 999 , położone w Tarnobrzegu obręb Mokrzeszów, 1552/2 o powierzchni 0,0722 ha, 1551/2 o powierzchni 0,0582 ha, 1521/19 o powierzchni 0,0215 ha, objęte KW 50 615 położone w Tarnobrzegu przy ul. Kopernika, stanowiące własność miasta Tarnobrzeg na prawach powiatu.

§ 2.

Zamiana nieruchomości następuje bez obowiązku dokonania dopłat.

§ 3.

Wykonanie uchwały powierza się Prezydentowi Miasta Tarnobrzeg .

§ 4.

Uchwała wchodzi w życie z dniem podjęcia .

Przewodniczący Rady

Tadeusz Zych

WYPIS Z REJESTRU GRUNTÓW

z dnia: 04-09-15

Jednostka rejestrowa : 207

Lp	Podmiot ewidencyjny	Charakter własności / władania	Udział
1	GMINA TARNOBZEG TADEUSZA KOŚCIUSZKI 32; 39-400 TARNOBZEG;	własność	1/1

Nr działki	Ark.	Położenie działki	Pow. działki [ha]	Nr KW lub Inny dokument własności	Opis użytku	Klasa	Pow. uż. [ha]
1543	4	KOPERNIKA	0.4031	KW 50931	Ps	IV	0.0103
1548/4	4	KOPERNIKA	0.4325	KW 32112	Ps	V	0.3928
1590/4	4	KOPERNIKA	0.0535	KW 32112	Ł	IV	0.4325
3696/14	4	KOPERNIKA	0.1633	KW 32112	Bp		0.0535
					Bp		0.1633

Razem powierzchnia działek : 1.0524

Słownie : dziesięć tysięcy pięćset dwadzieścia cztery m. kwadr.

Cała jednostka rejestrowa: 108.6862

Słownie : jeden milion osiemdziesiąt sześć tysięcy osiemset sześćdziesiąt dwa m. kwadr.

Z up. Prezydenta Miasta
Mieczysława...
Geodezji i Kartografii
mgr inż. Andrzej...
Geodezja Powiatowa

WYPIS Z REJESTRU GRUNTÓW

z dnia: 04-09-15

Jednostka rejestrowa : G.2086

Lp	Podmiot ewidencyjny	Charakter własności / władania	Udział
1	MIASTO TARNOBRZEG NA PRAWACH POWIATU TADEUSZA KOŚCIUSZKI 32; 39-400 TARNOBRZEG;	własność	1/1

Nr działki	Ark.	Położenie działki	Pow. działki [ha]	Nr KW lub inny dokument własności	Opis użytku	Klasa	Pow. uż. [ha]
222	155.		0.1281	KW 22999	Bp		0.1281
233	155.		0.2064	KW 22999	Bp		0.2064
270/1	155.		0.4527	KW 29701	Bp		0.4527
270/2	155.		0.2950	KW 22999	Bp		0.2950
3105	155.		4.7723	KW 22999	Bp		4.7723
3106	155.		2.0193	KW 28147	Bp		2.0193

Razem powierzchnia działek : 7.8738 ha

Słownie : siedem ha. osiem tysięcy siedemset trzydzieści osiem m. kwadr.

Cała jednostka rejestrowa: 7.8738 ha

Słownie : siedem ha. osiem tysięcy siedemset trzydzieści osiem m. kwadr.

Sporządził : Helena Moźdzeń

Z up. Prezydenta Miasta
Biuro Dokumentacji
Geodezyjnej i Kartograficznej
ul. Mickiewicza 7
39-400 Tarnobrzeg
Geodeta Powiatowy

WYPIS Z REJESTRU GRUNTÓW

z dnia: 04-09-15

Jednostka rejestrowa : 3306

Lp	Podmiot ewidencyjny	Charakter własności / władania	Udział
1	MIASTO TARNOBZEG NA PRAWACH POWIATU TADEUSZA KOŚCIUSZKI 32; 39-400 TARNOBZEG;	własność	1/1

Nr działki	Ark.	Położenie działki	Pow. działki [ha]	Nr KW lub Inny dokument własności	Opis użytku	Klasa	Pow. uż. [ha]
1521/19	4	KOPERNIKA	0.0215	KW 50615	dr		0.0215
1551/2	4	KOPERNIKA	0.0582	KW 50615	B		0.0055
					Ł	V	0.0527
1552/2	4	KOPERNIKA	0.0722	KW 50615	B		0.0469
					Ł	V	0.0253

Razem powierzchnia działek : 0.1519

Słownie : tysiąc pięćset dziewiętnaście m. kwadr.

Cała jednostka rejestrowa: 6.5076

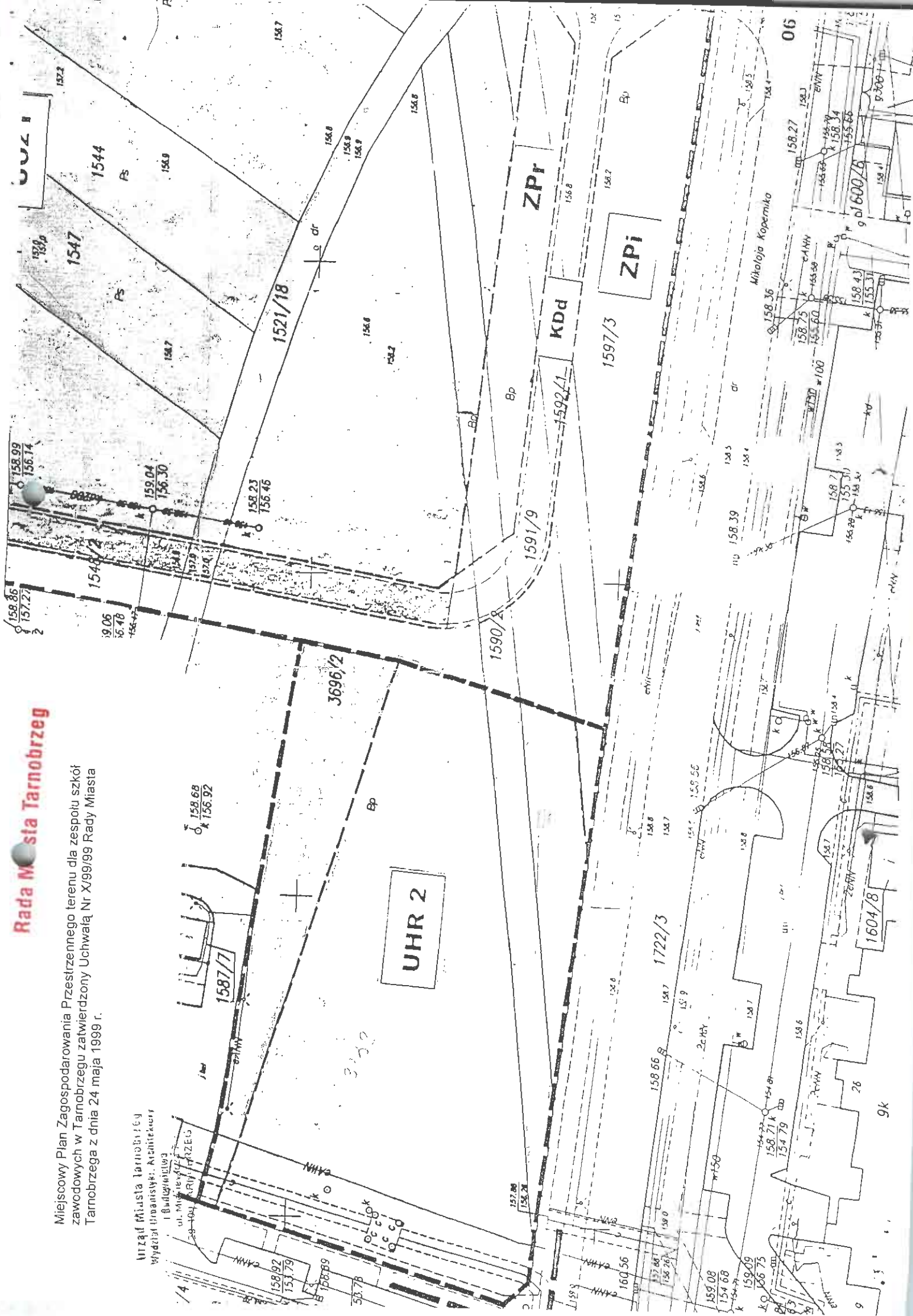
Słownie : sześćdziesiąt pięć tysięcy siedemdziesiąt sześć m. kwadr.

Z up. Prezydenta Miasta
Naczelnik Wydziału
Grodzki Działek Powiatowy
[Podpis]
mgr inż. Anna Joanna Łoboda
Geodeta Powiatowy

Miejscowy Plan Zagospodarowania Przestrzennego terenu dla zespołu szkół zawodowych w Tarnobrzegu zatwierdzony Uchwałą Nr X/99/99 Rady Miasta Tarnobrzega z dnia 24 maja 1999 r.

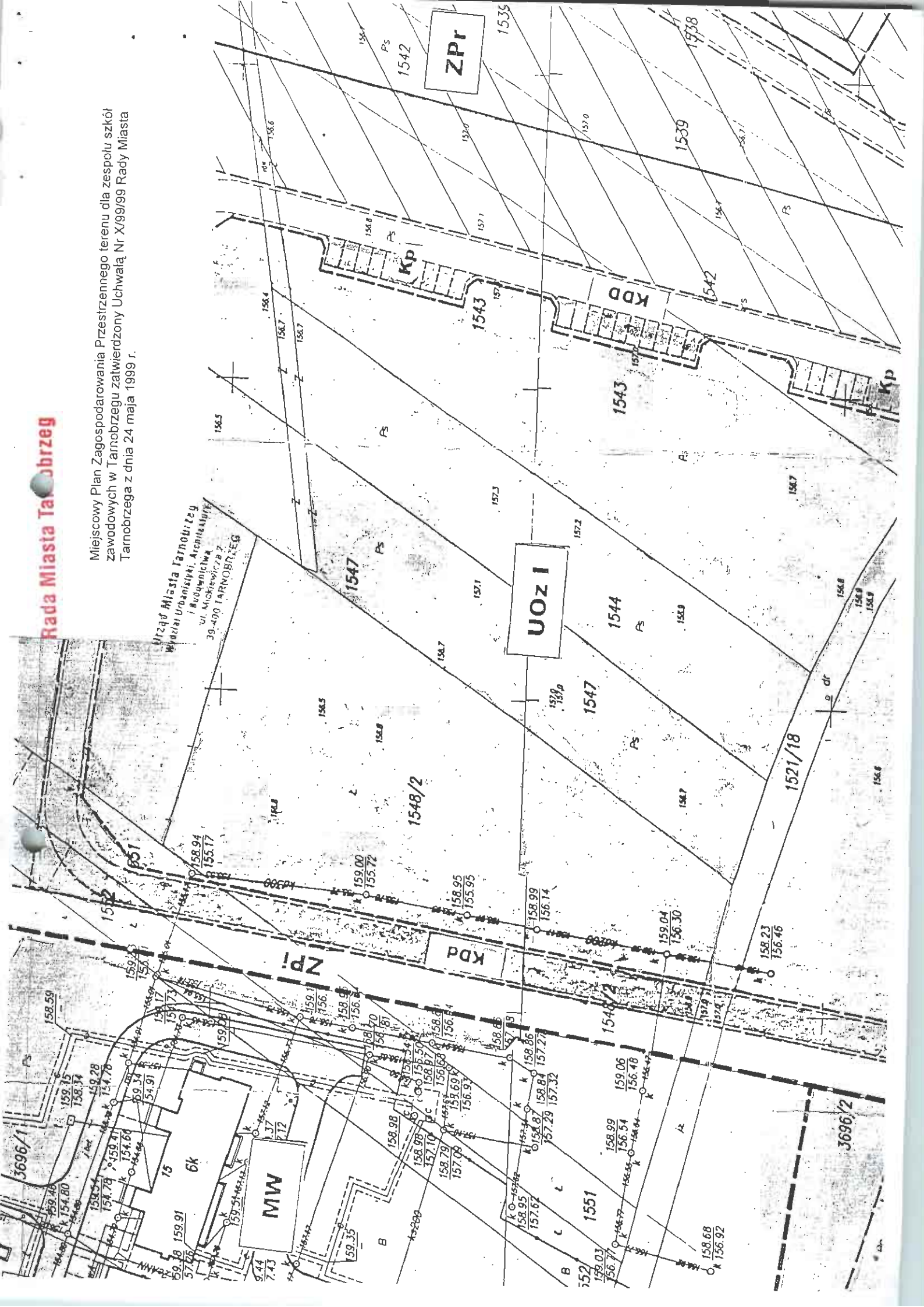
Urząd Miasta Tarnobrzeg
Wydział Urbanistyki, Architektury
i Budownictwa

ul. Mickiewicza 172 EG
28-100 Tarnobrzeg



Miejscowy Plan Zagospodarowania Przestrzennego terenu dla zespołu szkół zawodowych w Tarnobrzegu zatwierdzony Uchwałą Nr X/99/99 Rady Miasta Tarnobrzega z dnia 24 maja 1999 r.

Urząd Miasta Tarnobrzeg
Wydział Urbanistyczny, Architektury
i Budownictwa
ul. Mickiewicza 7
39-400 TARNOBZEG

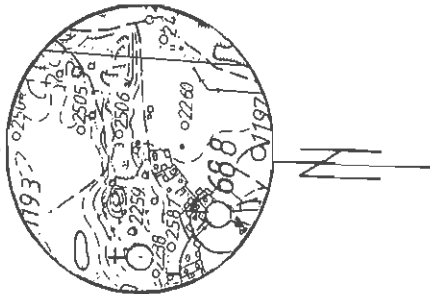


ZAŁĄCZNIK DO UCHWAŁY NR XXVII/301/2004
Z DNIA 30 WZESNIO 2004 r.
RADY MIASTA TARNOBRZEG

Działki ewidencyjne nr 335/14, 473/4, 474/4, 474/8, 475/1, 476/11, 477/4, 478/4, 490/5, 491/1,
492/1, 493/1, 494/1, 495/1
Powierzchnia łączna : 7,6035 ha
Lokalizacja : Stale gm. Grębów
Właściciel : Skarb Państwa
Wiczyty użytkownik: Gmina Tarnobrzeg
KW : 50 533, KW 54 891

Szkiec lokalizacyjny w skali 1:10 000

Mapa ewidencyjny gruntów skala 1 : 2880

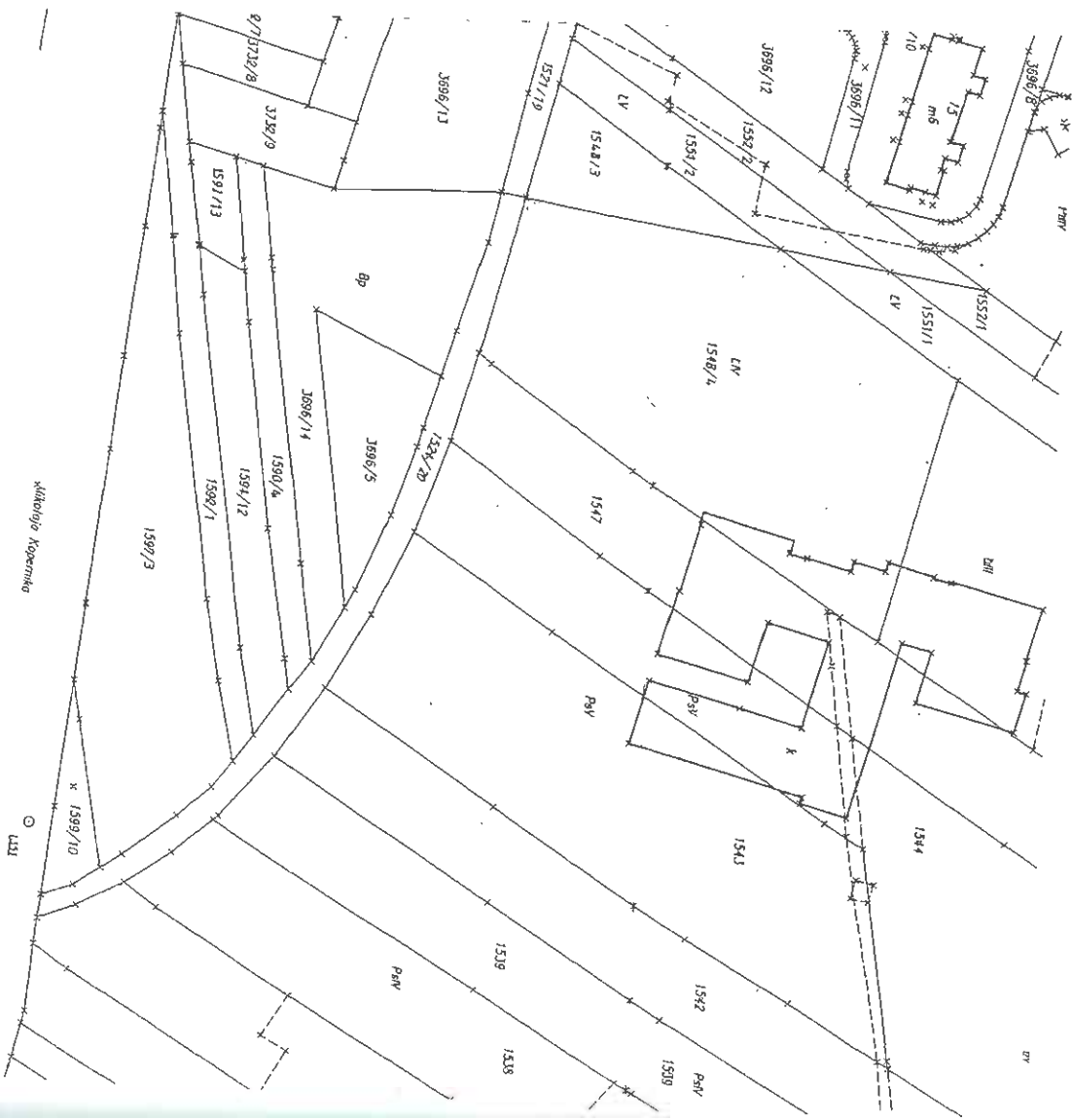
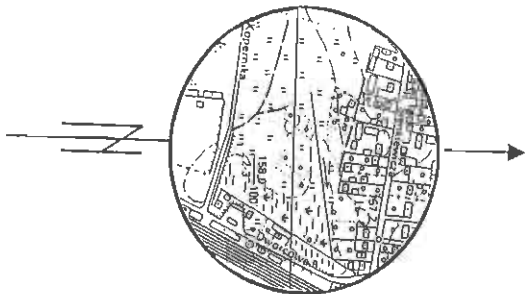


ZAŁĄCZNIK DO UCHWAŁY NR XXVII/301/2004
Z DNIA 30 NIECZNIA 2004 r.
RADY MIASTA TARNOBZREG

Działki ewidencyjne nr 1543, 1548/4, 1590/4, 3696/14
Powierzchnia łączna : 1,0524 ha
Lokalizacja : Tarnobrzeg ul. Kopernika
Właściciel : Gmina Tarnobrzeg
KW : 50 931, 32 112

Mapa ewidencji gruntów w skali 1 : 1000

Szkiec lokalizacyjny w skali 1:10 000

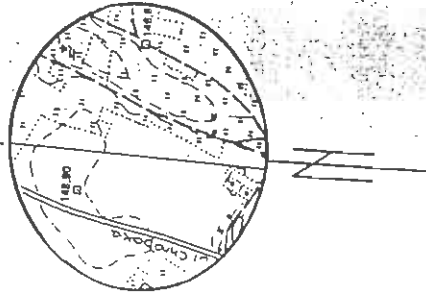


ZALĄCZNIK DO UCHWAŁY NR X XVII/301/2004
Z DNIA 30 WRZEŚNIA 2004r.
RADY MIASTA TARNOBRZEG

Działki ewidencyjne nr 212, 233, 270/1, 270/2, 3105, 3106
Powierzchnia łączna : 7,8738 ha
Lokalizacja : Tarnobrzeg os. Mokryszów
Właściciel : Miasto Tarnobrzeg na prawach powiatu
K.W. : 28 147, 29 701, 22 099

Szkiełko lokalizacyjny w skali 1:10 000

Mapa ewalencji gruntów skala 1 : 2000



ZAŁĄCZNIK DO UCHWAŁY NR XXVII/301/2004
Z DNIA 30 WRZEŚNIA 2004 R.
RADY MIASTA TARNOBRZEG

Działki ewidencyjne nr 1552/2, 1551/2, 1521/19,
Powierzchnia łączna : 0,1519 ha
Lokalizacja : Tarnobrzeg ul. Kopernika
Właściciel : Miasto Tarnobrzeg na prawach powiatu
KW : 50 615

Szkiełko lokalizacyjny w skali 1:10 000

Mapa ewidencyjny gruntów skala 1 : 1000

