

**U C H W A Ł A Nr XXXVIII/443/2005
RADY MIASTA TARNOBRZEG
z dnia 25 maja 2005 r.**

w sprawie zbycia nieruchomości gruntowych stanowiących własność gminy Tarnobrzeg położonych w Tarnobrzegu osiedle Sobów.

Działając na podstawie art.18 ust.2 pkt.9 lit.a ustawy z dnia 8 marca 1990 r. o samorządzie gminnym /tekst jednolity: Dz.U. z 2001 r. Nr 142 poz. 1591 z późn. zm. / oraz art. 28 ust.1 i art. 37 ust.1 ustawy z dnia 21 sierpnia 1997 r. gospodarce nieruchomościami /tekst jednolity: Dz.U z 2004r. Nr 261 poz. 2603 z późn. zm./ **Rada Miasta Tarnobrzeg**

uchwala, co następuje:

§ 1

Wyraża zgodę na sprzedaż w drodze przetargu nieograniczonego nieruchomości gruntowych ozn. nr ewid. **1312/1 o pow. 0,1477 ha** oraz nr ewid. **1312/2 o pow. 0,0742 ha** objętych **KW 53 149** położonych w Tarnobrzegu osiedle Sobów przy ul. Kalinowej stanowiących własność gminy Tarnobrzeg.

§ 2

Wykonanie uchwały powierza się Prezydentowi Miasta Tarnobrzeg .

§ 3

Traci moc Uchwała Nr XXIV/250/2004 z dnia 03 czerwca 2004r. Rady Miasta Tarnobrzeg w sprawie zbycia nieruchomości gruntowej stanowiącej własność gminy Tarnobrzeg położonej w Tarnobrzegu osiedle Sobów.

§ 4

Uchwała wchodzi w życie z dniem podjęcia.

Wiceprzewodniczący Rady

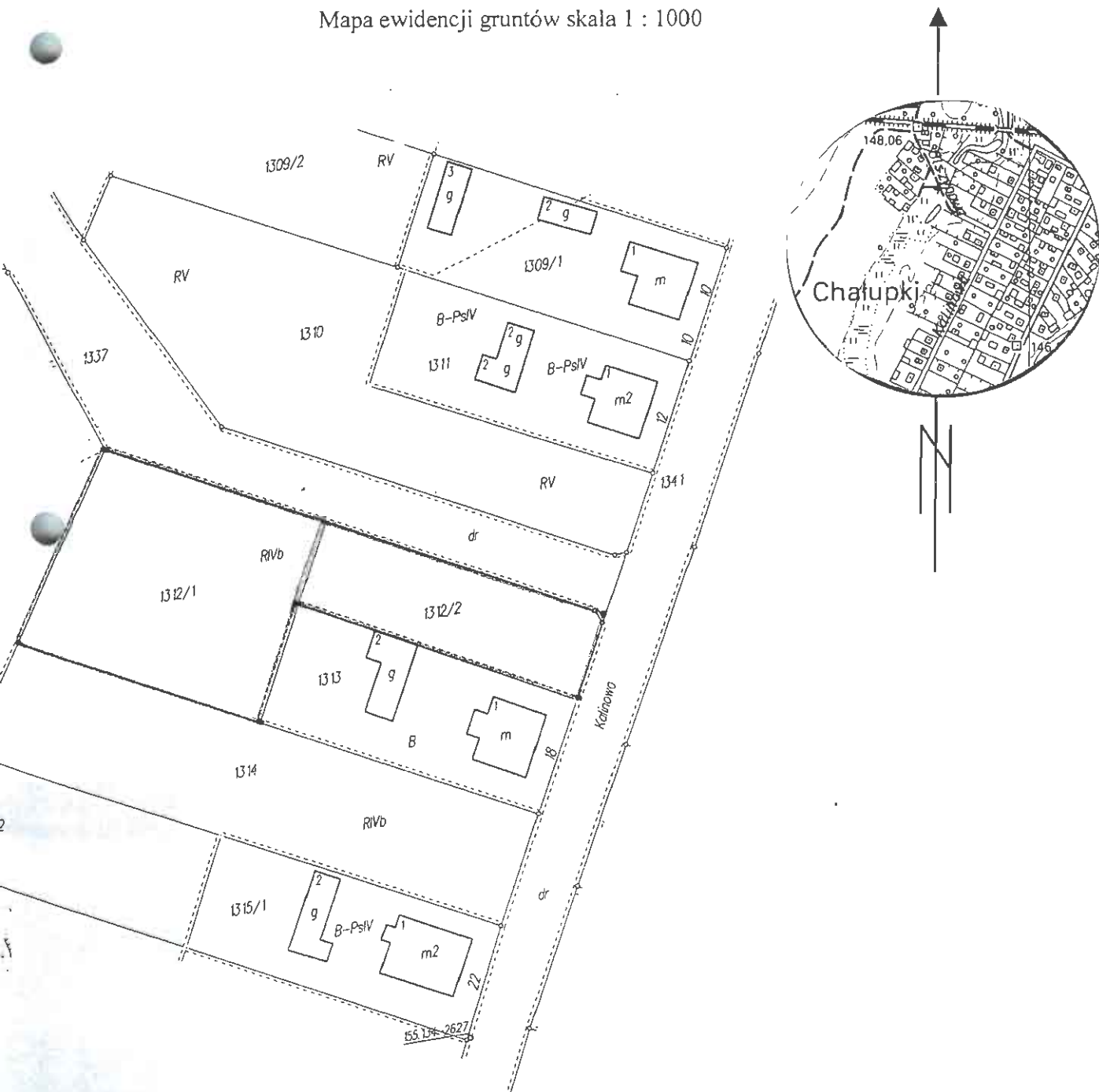

Wincenty Wołkiewicz

ZAŁĄCZNIK DO UCHWAŁY NR xxxviii /443 /2005
Z DNIA 25 maja 2005 r.
RADY MIASTA TARNOBZRZEG

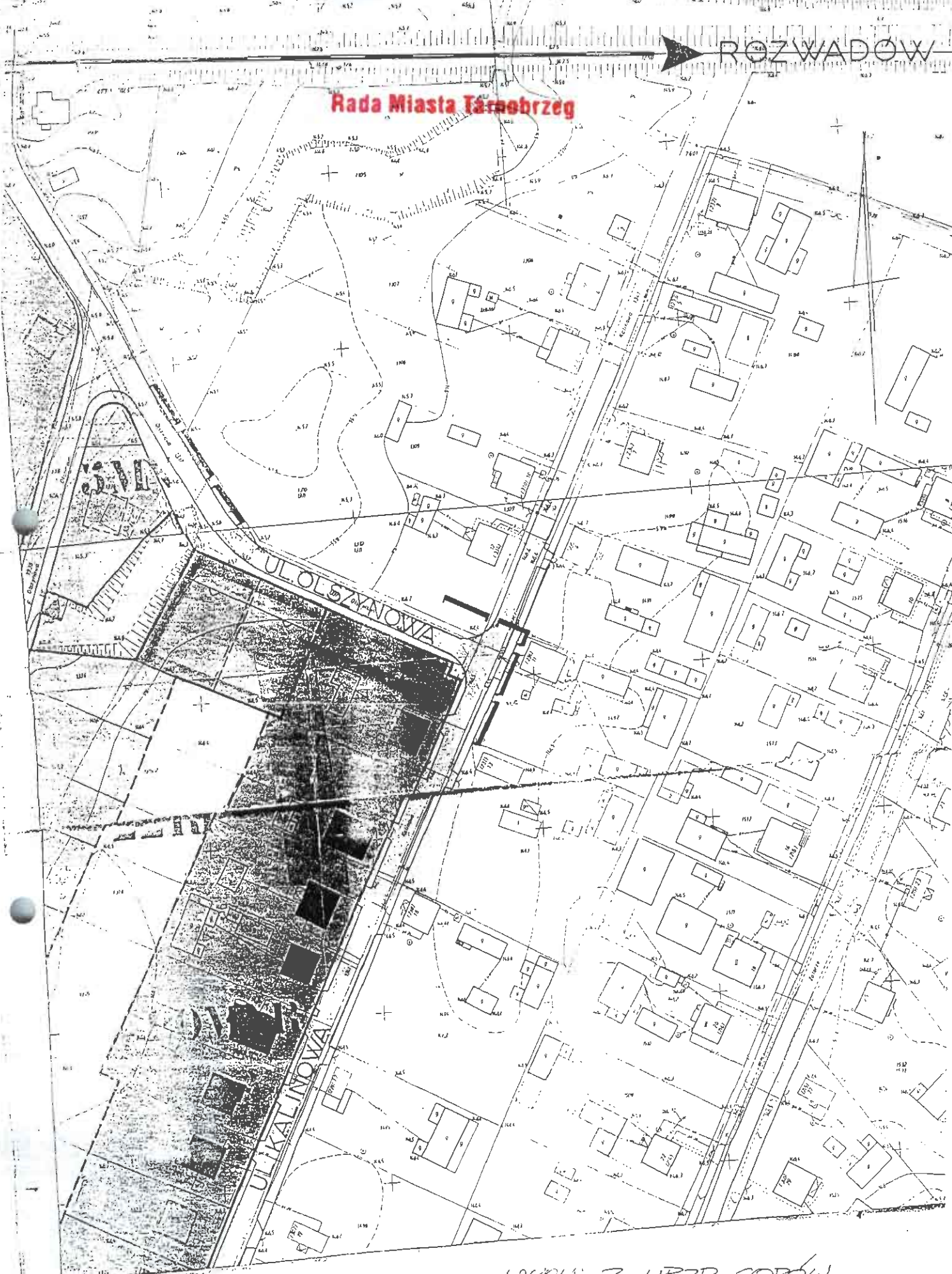
Działka ewidencyjna nr : 1312/1,1312/2
Powierzchnia łączna : 0,2219 ha
Lokalizacja : Tarnobrzeg os. Sobów
Właściciel : Gmina Tarnobrzeg
KW : 53 149

Szkic lokalizacyjny w skali 1:10 000

Mapa ewidencji gruntów skala 1 : 1000



Rada Miasta Tarnobrzeg



WYKRES Z UPZP SOBÓW
- "FOKUSOWE"

2004.05.18: M. J.

WYPIS Z REJESTRU GRUNTÓW

z dnia: 05-05-10

Jednostka rejestrowa : G.284

Lp	Podmiot ewidencyjny	Charakter własności / władania	Udział
1	GMINA TARNOBRZEG TADEUSZA KOŚCIUSZKI 32; 39-400 TARNOBRZEG;	własność	1/1

Nr działki	Ark.	Położenie działki	Opis użytku	Oznaczenie użytków i konturów klasyfikac.	Pow. użytku [ha]	Pow. działki [ha]	Nr KW lub inny dokument własności
1312/1	34		Grunty orne	RIVb	0.1477	0.1477	KW 53149 VI.DZ.KW.NR 3957- 3958/2004

Id działki: 186401_1.0008.1312/1
Wartość w tys. zł: Rejestr zabytków : Rejon statystyczny : 841970

Razem powierzchnia działek :

0.1477 ha

Słownie : jeden tysiąc czterysta siedemdziesiąt siedem m. kwadr.

Sporządził : Helena Możdżeń

10.05.09 11.00.13

WYPIS Z REJESTRU GRUNTÓW

z dnia: 05-05-10

Jednostka rejestrowa : G.284

Lp	Podmiot ewidencyjny	Charakter własności / władania	Udział
1	GINA TARNOBZEG TADEUSZA KOŚCIUSZKI 32; 39-400 TARNOBZEG;	własność	1/1

Nr działki	Ark.	Położenie działki	Opis użytku	Oznaczenie użytków i konturów klasyfikac.	Pow. użytku [ha]	Pow. działki [ha]	Nr KW lub Inny dokument własności
1312/2	34		Grunty orne	RIVb	0.0742	0.0742	KW 53149 VI.DZ.KW.NR 3957- 3958/2004

Id działki: 186401_1.0008.1312/2
Wartość w tys. zł: Rejestr zabytków : Rejon statystyczny : 841970

Razem powierzchnia działek :

0.0742 ha

Słownie : siedemset czterdzieści dwa m. kwadr.

Sporządził : Helena Możdżeń

10.05.2010 r. *Helena Możdżeń*

Helena Możdżeń
Główna ul. Kościuszki 32
39-400 TARNOBZEG