

**Uchwała Nr XIX/275/2008
Rady Miasta Tarnobrzeg
z dnia 27 marca 2008r.**

w sprawie wyrażenia zgody na zawarcie kolejnej umowy dzierżawy nieruchomości gruntowej stanowiącej własność gminy Tarnobrzeg.

Na podstawie art.18 ust.2 pkt.9 lit. „a” ustawy z dnia 8 marca 1990r. o samorządzie gminnym /tekst jednolity; Dz.U. z 2001 r. Nr 142. poz. 1591; z późn. zm./ oraz art. 13 ust.1 ustawy z dnia 21 sierpnia 1997 r. o gospodarce nieruchomościami /tekst jednolity; Dz.U. z 2004 r. Nr 261, poz. 2603 z późn. zm./ **Rada Miasta Tarnobrzeg**

uchwała , co następuje:

§ 1

Wyraża zgodę na zawarcie na okres 3 lat kolejnej umowy dzierżawy części nieruchomości gruntowej oznaczonej jako działki ewidencyjne nr 1817 o pow. 1,00 ha oraz nr ewid. 2029 o pow. 1,46 ha położone w Tarnobrzegu osiedle Sobów , stanowiące własność gminy Tarnobrzeg z przeznaczeniem na cele rolne.

§ 2

Wydzierżawienie nieruchomości ozn. w § 1 następuje na rzecz dotychczasowego dzierżawcy Pani Eli Pokora.

§ 3

Wykonanie uchwały powierza się Prezydentowi Miasta Tarnobrzeg.

§ 4

Uchwała wchodzi w życie z dniem podjęcia.

Przewodniczący Rady

Jurand Lubas



WYPIS Z REJESTRU GRUNTÓW

z dnia: 2008-03-07

Jednostka rejestrowa : G.284

Lp	Podmiot ewidencyjny	Charakter własności / władania	Udział
1	GINA TARNOBRZEG TADEUSZA KOŚCIUSZKI 32; 39-400 TARNOBRZEG,	własność	1/1

Nr działki	Ark.	Położenie działki	Opis użytku	Oznaczenie użytków i konturów klasyfikac.	Pow. użytku [ha]	Pow. działki [ha]	Nr KW lub inny dokument własności
1817	38,43		Grunty orne Grunty orne	RIVa RIVb	5.5062 0.3572	5.8634	GIII7223K/3877/91
Id działki: 186401_1.0008.1817 Wartość w tys. zł: Rejestr zabytków : Rejon statystyczny : 841970							
2029	38,39,43,44		Grunty orne Grunty orne Grunty orne Grunty orne Pastwiska trwałe	RIVa RIVb RVI RV PsV	7.9537 3.8270 1.3424 1.2779 0.5698	14.9708	GIII7223K/3877/91
Id działki: 186401_1.0008.2029 Wartość w tys. zł: Rejestr zabytków : Rejon statystyczny : 841970							

Razem powierzchnia działek :

20.8342 ha

Słownie dwadzieścia ha. osiem tysięcy trzysta czterdzieści dwa m. kwadr.

Z up. Prezydenta Miasta
Naczelnik Wydziału
Geodezji i Gospodarki Gruntami
mgr inż. Anna Lombardi-Łosniak
Geodeta Powiatowy

Sporządził : Katarzyna Urbaniak

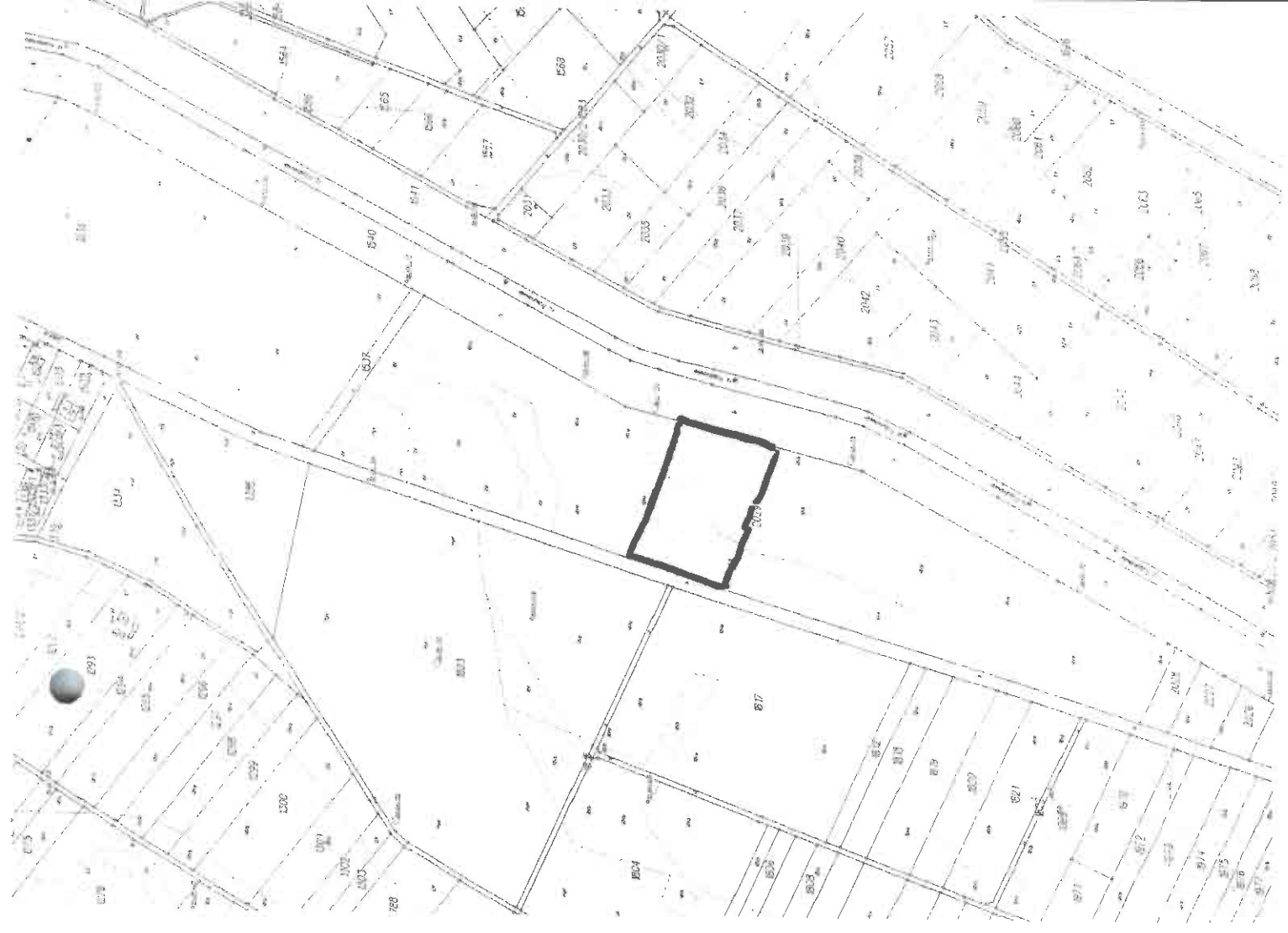
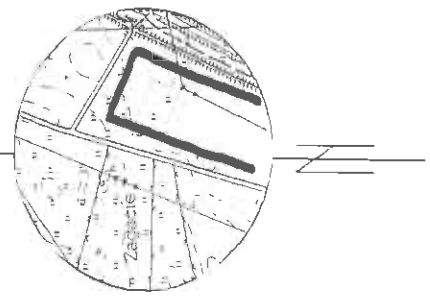
ZAŁĄCZNIK DO UCHWAŁY NR XIX/215/2008
Z DNIA 27 marca 2008 r.
RADY MIASTA TARNOBREZEG

Część działki ewidencyjnej nr: 2029
Powierzchnia: 1,46 ha
Lokalizacja: Tarnobrzeg os. Sobów
Właściciel: Gmina Tarnobrzeg

**RADA MIASTA
TARNOBREZEG**

Szkie lokalizacyjny w skali 1:10 000

Mapa ewidencyjnej gruntów skala 1:5000



ZALĄCZNIK DO UCHWAŁY NR XIX/75/2008
Z DNIA 27 marca 2008 r.
RADY MIASTA TARNOBRZEG

Część działki ewidencyjnej nr: 1817

Powierzchnia 1,00 ha

Lokalizacja : Tarnobrzeg os. Sobów

Właściciel : Gmina Tarnobrzeg

**RADA MIASTA
TARNOBRZEG**

Szkic lokalizacyjny w skali 1:10 000

Mapa ewidencji gruntów skala 1 : 2000

