

RADA MIASTA TARNOBRZEG

**Uchwała Nr XI/134/2007
Rady Miasta Tarnobrzeg
z dnia 26 lipca 2007 r.**

w sprawie zamiany nieruchomości gruntowych stanowiących własność gminy Tarnobrzeg położonych w Tarnobrzegu obręb Kajmów i Machów na nieruchomości gruntowe będące w użytkowaniu wieczystym Kopalni Siarki „Machów” położone w Tarnobrzegu w obrębach: Machów, Kajmów i Nagnajów.

Na podstawie art. 18 ust. 2 pkt. 9 lit. a ustawy z dnia 8 marca 1990 r. o samorządzie gminnym / tekst jednolity: Dz. U. z 2001 r. Nr 142, poz. 1591 z późn. zm./ oraz art. 15 ust. 1, ust. 2 ustawy z dnia 21 sierpnia 1997 r. o gospodarce nieruchomościami / tekst jednolity: Dz.U. z 2004 r. Nr 261 poz. 2603 z późn. zm. /
Rada Miasta Tarnobrzeg

uchwała, co następuje:

§ 1

Wyraża zgodę na dokonanie zamiany nieruchomości gruntowych stanowiących własność Gminy Tarnobrzeg, oznaczonych nr ewidencyjnymi : 232, 106, 81, 82/6, 82/7, 64, 127, 177, 271/2, 254, 194, 305/2, 305/3, 473, 454, 235/1, o łącznej pow. 2,2245 ha obj. KW Nr TB1T/00030326/1, położonych w obrębie Kajmów i nieruchomości gruntowej nr ewid. 424/1 o pow. 0,6070 ha, obj. KW Nr TB1T/00061483/5 położonej w obrębie Machów na nieruchomości stanowiące własność Skarbu Państwa w wieczystym użytkowaniu Kopalni Siarki „Machów” oznaczone nr ewid. jako działki: 977/3, 977/4, 977/5, 977/6 o łącznej pow. 0,3711 ha obj. KW Nr TB1T/00050731/9, działki o nr ewid. 974/3, 978/1, 978/2, 978/7, 978/9, 978/10, 978/11, 978/12 o łącznej pow. 1,8740 ha obj. KW Nr TB1T/00050747/4 obrębu Machów, nieruchomość gruntową ozn. nr ewid. 280/3 o pow. 0,1132 ha obj. KW Nr TB1T/00046142/2 położoną w obrębie Kajmów oraz nieruchomość gruntową ozn. nr ewid. nr 500/17 o pow. 1,2712 ha obj. KW Nr TB1T/00049452/9 położoną w obrębie Nagnajów.

§ 2

Wykonanie uchwały powierza się Prezydentowi Miasta Tarnobrzeg .

§ 3

Uchwała wchodzi w życie z dniem podjęcia .

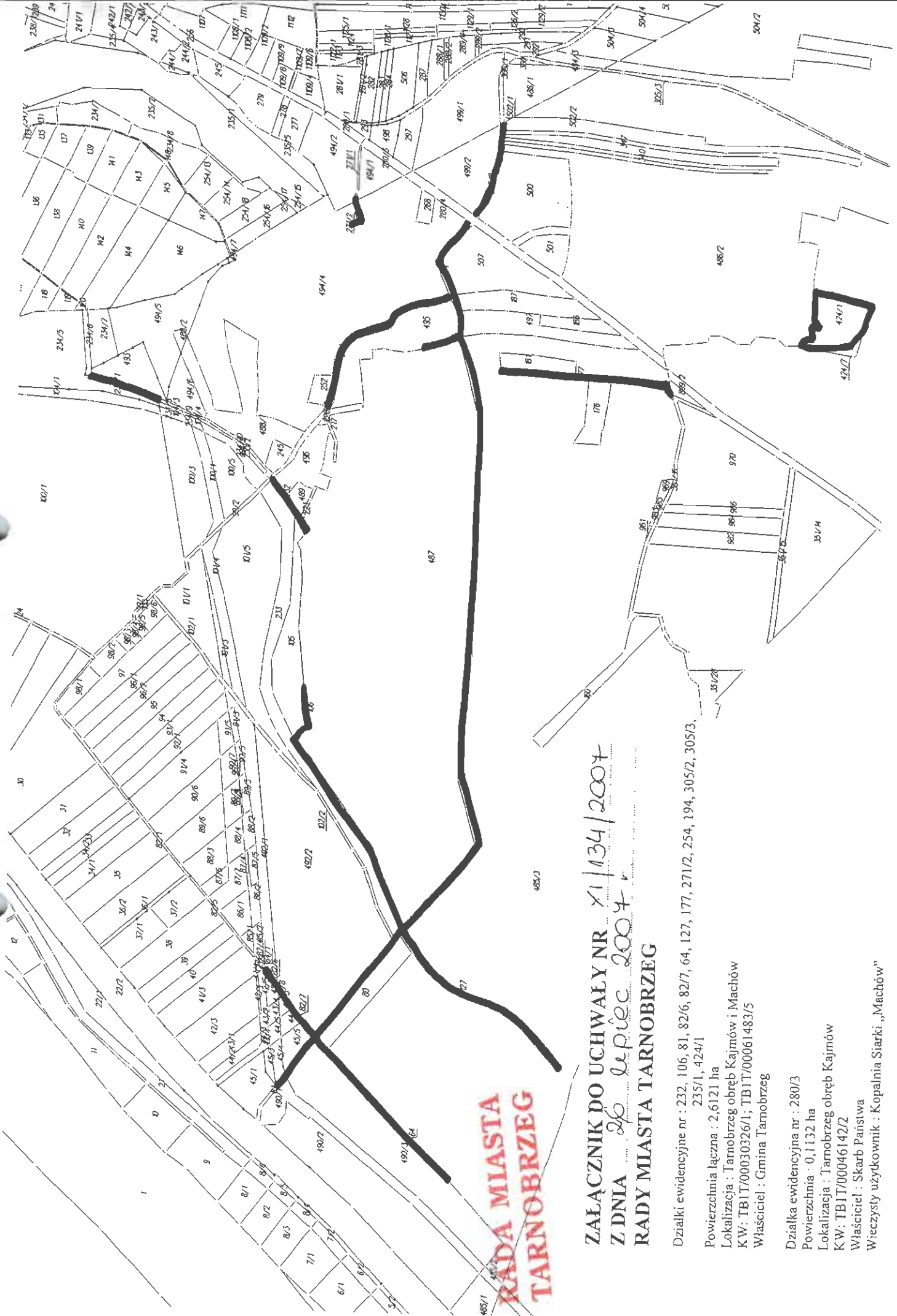
§ 4

Traci moc uchwała Rady Miasta Tarnobrzeg Nr LII/608/2006 z dnia 25 maja 2006 r. w sprawie zamiany nieruchomości gruntowych stanowiących własność gminy Tarnobrzeg położonych w Tarnobrzegu obręb Kajmów na nieruchomości gruntowe będące w użytkowaniu wieczystym Kopalni Siarki „Machów” położonych w Tarnobrzegu obręby : Machów, Kajmów i Nagnajów.

Przewodniczący Rady

Jurand Lubas





**KADA MIASTA
TARNOBZEG**

**ZALĄCZNIK DO UCHWAŁY NR XI/134/2004
Z DNIA 26 Lipiec 2004 r.
RADY MIASTA TARNOBZEG**

- Działki ewidencyjne nr : 232, 106, 81, 82/6, 82/7, 64, 127, 177, 271/2, 254, 194, 305/2, 305/3, 235/1, 424/1
- Powierzchnia łączna : 2,6121 ha
- Lokalizacja : Tarnobrzeg obręb Kajmów i Machów
- KW: TBI/T/00030326/1; TBI/T/00061483/5
- Właściciel : Gmina Tarnobrzeg

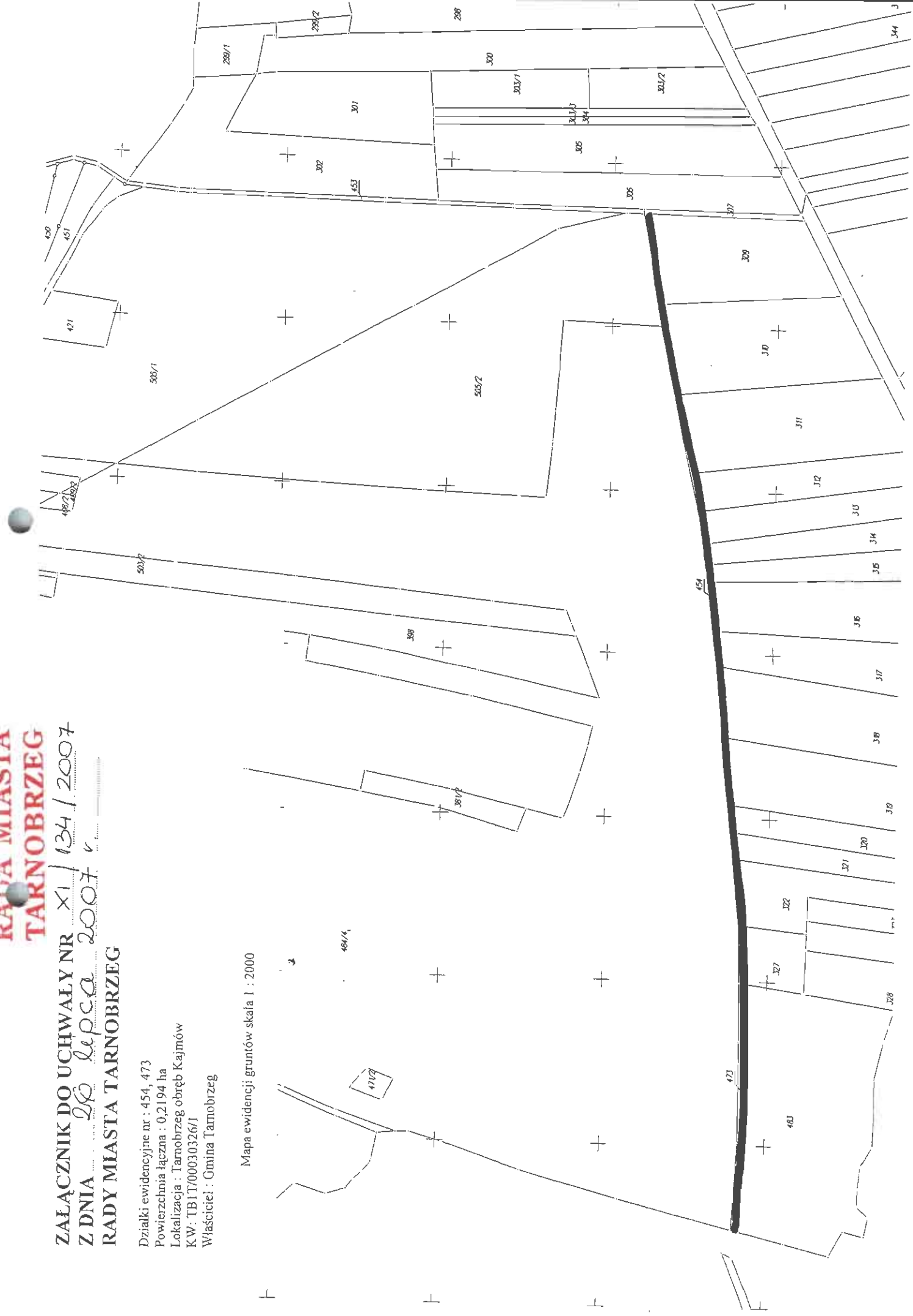
- Działka ewidencyjna nr : 280/3
- Powierzchnia : 0,1132 ha
- Lokalizacja : Tarnobrzeg obręb Kajmów
- KW: TBI/T/00046142/2
- Właściciel : Skarb Państwa
- Wieczysty użytkownik : Kopalnia Siarki „Machów”

**RADA MIASTA
TARNOBRZEG**

ZAŁĄCZNIK DO UCHWAŁY NR X1 / 134 / 2007
Z DNIA 20 lipca 2007 r.
RADY MIASTA TARNOBRZEG

Działki ewidencyjne nr : 454, 473
Powierzchnia łączna : 0,2194 ha
Lokalizacja : Tarnobrzeg obręb Kajmów
KW: TBI/T/00030326/1
Właściciel : Gmina Tarnobrzeg

Mapa ewidencji gruntów skala 1 : 2000

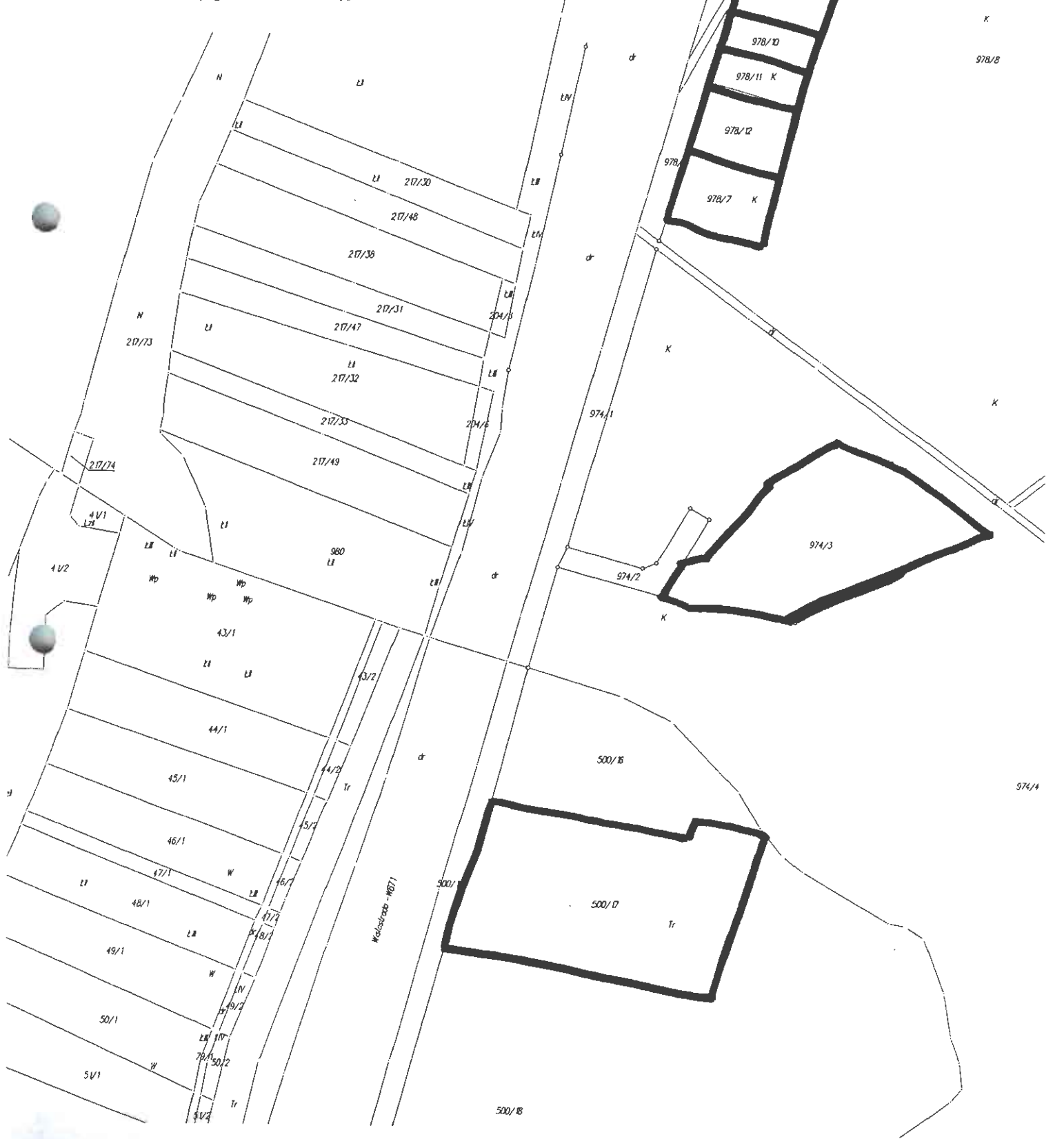


**ZAŁĄCZNIK DO UCHWAŁY NR XI/134/2007
Z DNIA 26 lipca 2007 r.
RADY MIASTA TARNOBRZEG**

Działki ewidencyjne nr : 977/3, 977/4, 977/5, 977/6, 974/3, 978/1, 978/2, 978/7, 978/9,
978/10, 978/11, 978/12, 500/17

Powierzchnia łączna : 3,5163 ha
Lokalizacja : Tarnobrzeg obręb Machów i Nagnajów
KW : TB1T/00050747/4; TB1T/00050731/9; TB1T/00049452/9
Właściciel : Skarb Państwa
Wieczysty użytkownik : Kopalnia Siarki „Machów”

Mapa ewidencji gruntów skala 1 : 2000



**RADA MIASTA
TARNOBRZEG**

Z-1

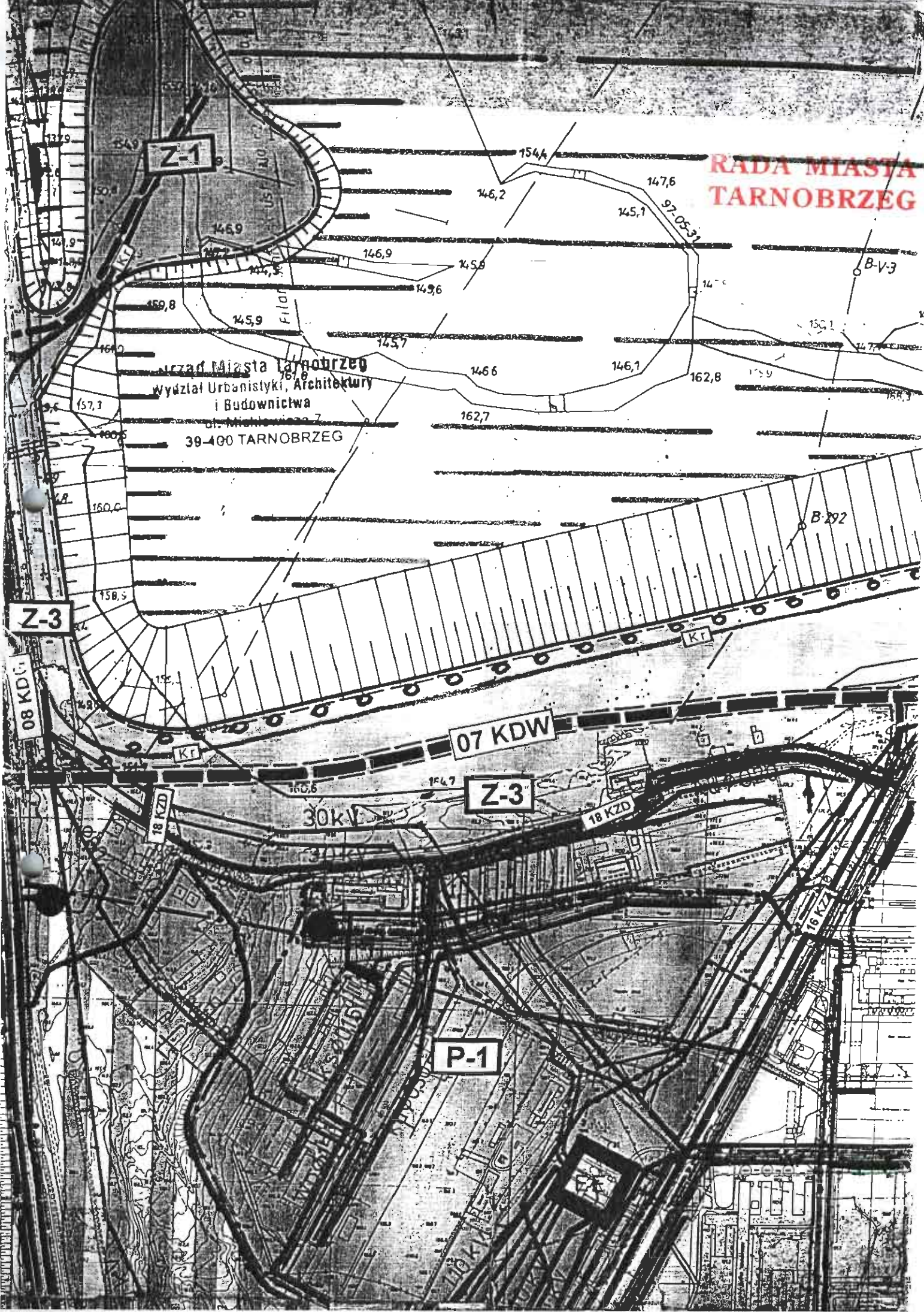
Urząd Miasta Tarnobrzeg
Wydział Urbanistyki, Architektury
i Budownictwa
ul. Mickiewicza 7
39-400 TARNOBRZEG

Z-3

07 KDW

Z-3

P-1



Wskazuje się kontynuację dotychczasowego sposobu użytkowania terenu.

4.1. Dopuszcza się nadto lokalizację:

- a) urządzeń infrastruktury technicznej oraz urządzeń komunikacyjnych w przypadku braku przestrzennych możliwości ich innego trasowania lub innej lokalizacji po uprzednim spełnieniu warunków określonych w przepisach szczegółowych.
- b) budynków i obiektów służących bezpośrednio gospodarce rolnej w rozumieniu przepisów szczególnych to jest art. 2 ust. 1 pkt 3 ustawy z dnia 3 lutego 1995 r. o ochronie gruntów rolnych i leśnych oraz interpretacji Naczelnego Sądu Administracyjnego zawartej w wyroku z dnia 12 listopada 1996 r. (SA/Wr/3586/95).
- c) cieków i zbiorników wodnych dla celów retencyjnych.

4.2. Obiekty i urządzenia, o których mowa w pkt 4.1. można lokalizować wyłącznie poza strefą ochrony zbiornika wodnego (W - 1) pod warunkiem:

- a) dostosowania do charakteru i wymagań przeznaczenia podstawowego,
- b) zachowania zasady aby takie obiekty lub urządzenia istniejące i projektowane z zakresu przeznaczenia dopuszczalnego nie zajmowały więcej niż 3% danego obszaru.

5. „Z” – tereny zieleni z podstawowym przeznaczeniem pod:

- Z - 1 tereny zieleni parkowej i izolacyjnej.
- Z - 2 tereny zieleni łąkowej w międzywalu rzeki Wisły.
- Z - 3 tereny zadrzewień (wzdłuż Wisłostrady).
- Z - 4 tereny lasów w rozumieniu ustawy o lasach.
- Z - 5 tereny ogrodów działkowych.
- Z - 6 tereny cmentarzy.

Urząd Miasta Tarnobrzeg
Wydział Urbanistyki, Architektury
i Budownictwa
 ul. Mickiewicza 7
 39-400 TARNOBZEG

5.1. Dopuszcza się nadto lokalizację:

- a) urządzeń sportu i rekreacji, placów zabaw oraz małych obiektów handlu i gastronomii,
- b) dróg dojazdowych i parkingów związanych z obsługą obszaru W - 1,
- c) urządzeń i sieci infrastruktury technicznej w przypadku braku przestrzennych możliwości ich innego trasowania lub innej lokalizacji po uprzednim spełnieniu warunków określonych w przepisach szczegółowych.

5.2. Obiekty i urządzenia, o których mowa w pkt 5.1. można lokalizować wyłącznie poza strefą ochrony zbiornika wodnego (W - 1) oraz zieleni łąkowej w międzywalu Wisły (Z - 2) pod warunkiem:

- a) dostosowania do charakteru i wymagań przeznaczenia podstawowego,
- b) zachowania zasady aby takie obiekty lub urządzenia istniejące i projektowane z zakresu przeznaczenia dopuszczalnego nie zajmowały więcej niż 3% danego obszaru.

6. „W” – tereny wód powierzchniowych z podstawowym przeznaczeniem

W - 1 Zbiornik wodny w wyrobisku pogórnym Kopalni „Machów”

Etapy budowania zbiornika wodnego

Likwidacja wyrobiska górniczego zakłada wybudowanie w miejscu wyrobiska Kopalni Siarki Machów zbiornika wodnego o powierzchni 455 ha i maksymalnej głębokości około 40,0 m, którego lustro wody stabilizować się będzie na rzędnej około 145,5 m n.p.m.

1. Profilowanie skarp wyrobiska

Zbocze zachodnie wyrobiska należy wyprofilować do kąta generalnego $\alpha_g = 5,0^\circ$ przez podsypanie go gruntem zwałowym. Zbocze południowe odkrywki należy wyprofilować tylko w gruntach zwałowych zwałowiska wewnętrznego do kąta $\alpha_g = 5,0^\circ$. Zbocze północne należy wyprofilować w rejonie terasu niskiego doliny rzeki Wisły do $\alpha_g = 7,5^\circ$ a w rejonie terasu wysokiego do $\alpha_g = 8,7^\circ$, zaś zbocze wschodnie winno uzyskać kąt nachylenia $\alpha_g = 9,0^\circ$.

2. Lokowanie odpadów na dnie wyrobiska

Stosowana technologia likwidacji wyrobiska stwarza możliwość składowania i wykorzystania odpadów przemysłowych poprzez ich umieszczenie pod warstwą izolacyjną w ilości:

- 450 Mg keku z ziemią zanieczyszczoną siarką ze zrekultywowanych terenów Jeziórka i Machowa,
- 500 tys. Mg odpadów poprodukcyjnych z wyłączeniem niebezpiecznych, komunalnych,
- 2,0 mln m³ keku siarkowego z rejonu osadnika „Ocice”,
- 11 tys. Mg odpadów paleniskowych,
- 3,3 tys. Mg rudy darniowej,
- 0,5 tys. Mg siarki odpadowej,
- 200 tys. Mg odpadów wiertniczych,
- 400 tys. Mg pyłów z instalacji z suchego odpylania z HSW.

3. Wykonanie warstwy izolującej dno zbiornika

Do wykonania 25 metrowej grubości warstwy izolującej zostaną użyte iły krakowieckie ze zwałowiska wewnętrznego oraz ze skarp wyrobiska. Ponadto składowana będzie ziemia zanieczyszczona siarką i jej związkami. W miarę postępu robót przy sypaniu warstwy izolującej i profilowaniu skarp wyrobiska następować będzie przebudowa systemu odwodnienia. Bariery studni wewnętrznych zostaną zastąpione barierą zewnętrzną a wszystkie zbędne studnie odwadniające i inne otwory wiertnicze będą systematycznie likwidowane. Bariery te będą funkcjonowały do czasu rozpoczęcia napełnienia zbiornika wodą.

4. Napełnianie zbiornika wodą

Napełnianie zbiornika wodą jako rozwiązanie korzystniejsze przyjmuje się doprowadzenie wody do zbiornika za pomocą kanału otwartego (W - 2). Łączny czas napełniania zbiornika przy uwzględnieniu ograniczeń poboru wody ze względu na wielkość przepływu w Wiśle nie powinien przekroczyć 174 dni.

5. Eksploatacja zbiornika

Powstały zbiornik wodny wraz z terenami przyległymi zostanie przystosowany do pełnienia funkcji rekreacyjnych. Funkcję tę będzie mógł spełniać z chwilą ustania uciążliwości wynikającej z obowiązującej strefy ochronnej ustanowionej decyzją Nr OŚ-VI-7622/95/CW Wojewody Tarnobrzeskiego z dnia 27.12.1995 r. Zbiornik nie będzie pełnił funkcji retencyjnej.

6.2. Obiekty lub urządzenia, o których mowa w pkt 6.1. można lokalizować pod warunkiem dostosowania do charakteru i wymagań przeznaczenia podstawowego.

Obowiązuje zakaz:

- organizowania sportów wodnych (z wyjątkiem W – 1 i W – 3),
- kąpieli (z wyjątkiem W – 3 na wyznaczonych do tego celu obszarach).

7. „K” – obszar tras i urządzeń komunikacyjnych z podstawowym przeznaczeniem pod:

- tereny kolejowe,
- tereny komunikacji drogowej,
- parkingi,
- tereny dla komunikacji pieszej i rowerowej.

7.1. Dopuszcza się nadto lokalizację:

- usług komercyjnych, a szczególnie obiektów handlu i gastronomii oraz rzemiosła,
- terenów zieleni,
- urządzeń infrastruktury technicznej.

7.2. Obiekty i urządzenia o których mowa w ust. 7.1. można lokalizować pod warunkiem:

- Nieprzekraczalną linię zabudowy dla terenu oznaczonego na rysunku planu symbolem U – 4 (tereny usług technicznych i drobnej wytwórczości) wyznacza się w odległości 30,0 m od osi toru,
- Ustala się użytkowanie drogi krajowej międzyregionalnej Nr 9 jako drogi o częściowo ograniczonej dostępności dla terenów oznaczonych na rysunku planu symbolami U – 4 (tereny usług technicznych i drobnej wytwórczości). Obowiązuje zakaz indywidualnych zjazdów bramowych na drogę z poszczególnych działek inwestycyjnych. Obsługa bezpośredniego otoczenia przez włączenie drogi zbiorczej obsługującej przyległy teren.
- Dopuszcza się realizację sieci uzbrojenia terenu pod warunkiem nienaruszania wymagań określonych w odrębnych przepisach dotyczących dróg publicznych, a także uzyskania zgody zarządcy drogi.

7.3. Na terenie obszaru górniczego obowiązują niżej podane ustalenia realizacyjne dla dróg publicznych i wewnątrzzakładowych.

Oznaczenie na rysunku planu	Nr drogi	Nazwa drogi	Klasa drogi	Szerokość jezdni (m)	Szerokość wzdłużnych rozmiarów jezdni w przekroju (m)		Najmniejsza odległość obiektów budowlanych ¹⁾ (m)		Najmniejsza odległość obiektów przeznaczonych na pobyt ludzi		
					drogowej	osiedlowej	na obszarze zabudowanym	poza obszar zabudowany	zabudowa i budownictwo użyteczności publicznej	zabudowa i budownictwo użyteczności publicznej	zabudowa i budownictwo użyteczności publicznej
DROGI KRAJOWE											
01 KDP14	009	Radom – Ostrowiec Św. – Opatów – Lipnik – Nagnajów – Kolbuszów – Rzeszów – Barwinek – granica państwa	III	7,0	16 - 22	-	10	25	50	70	200
02 KDP14	011	Nagnajów – Tarnobrzeg – Stalowa Wola – Nisko	III	2x7,0 + 5,0	48 (stronie)	-	10	25	50	70	200
ULICE MIEJSKIE O FUNKCJI DRÓG WOJEWÓDZKICH											
03 K2		ul. Mickiewicza	Z	7,0	-	15 - 20	8	-	30	40	130
04 K2		ul. Starkowa	Z	7,0	-	15 - 20	8	-	30	40	130
05 K2		ul. Ocicka	Z	7,0	-	15 - 20	8	-	30	40	130
06 K2	42 107	ul. Azotowa	Z	7,0	-	15 - 20	8	-	30	40	130
07 K2		ul. Azotowa	V	6,0	14 - 20	18 - 25	8	20	30	40	130
08 K2		projektowana droga o znaczeniu wojewódzkim	V	5,5	13 - 20	-	-	20	30	40	130

Urząd Miasta Tarnobrzeg
Wydział Urbanistyki, Architektury
i Rudownictwa
ul. Mickiewicza 7
39-400 TARNOBZEG

WYPIS Z REJESTRU GRUNTÓW

z dnia: 2007-07-10

Jednostka rejestrowa : G.14

Lp	Podmiot ewidencyjny	Charakter własności / władania	Udział				
1	GMINA TARNOBRZEG TADEUSZA KOŚCIUSZKI 32; 39-400 TARNOBRZEG;	własność	1/1				
Nr działki	Ark.	Położenie działki	Opis użytku	Oznaczenie użytków i konturów klasyfikac.	Pow. użytku [ha]	Pow. działki [ha]	Nr KW lub inny dokument własności
64	4,7		Drogi	dr	0.1004	0.1004	KW 30326
Id działki: 186401_1.0002.64 Wartość w tys. zł: Rejestr zabytków : Rejon statystyczny :							
81	4,7,8,9		Drogi	dr	0.5833	0.5833	KW 30326
Id działki: 186401_1.0002.81 Wartość w tys. zł: Rejestr zabytków : Rejon statystyczny :							
82/6	4		Drogi	dr	0.0121	0.0121	KW 30326
Id działki: 186401_1.0002.82/6 Wartość w tys. zł: Rejestr zabytków : Rejon statystyczny :							
82/7	4		Drogi	dr	0.0352	0.0352	KW 30326
Id działki: 186401_1.0002.82/7 Wartość w tys. zł: Rejestr zabytków : Rejon statystyczny :							
106	5,7,8		Drogi	dr	0.1580	0.1580	KW 30326
Id działki: 186401_1.0002.106 Wartość w tys. zł: Rejestr zabytków : Rejon statystyczny :							
127	7		Drogi	dr	0.1160	0.1160	KW 30326
Id działki: 186401_1.0002.127 Wartość w tys. zł: Rejestr zabytków : Rejon statystyczny :							
177	8,9		Drogi	dr	0.1600	0.1600	KW 30326
Id działki: 186401_1.0002.177 Wartość w tys. zł: Rejestr zabytków : Rejon statystyczny :							
194	9		Drogi	dr	0.1692	0.1692	KW 30326
Id działki: 186401_1.0002.194 Wartość w tys. zł: Rejestr zabytków : Rejon statystyczny :							

232	5	WIERZBOWA	Użytki kopalne	K	0.0445	0.0445	KW 30326
Id działki: 186401_1.0002.232							
Wartość w tys. zł:		Rejestr zabytków :			Rejon statystyczny :		
235/1	5	WIERZBOWA	Drogi	dr	0.0419	0.0419	KW 30326
Id działki: 186401_1.0002.235/1							
Wartość w tys. zł:		Rejestr zabytków :			Rejon statystyczny :		
254	5,6,9		Drogi	dr	0.2150	0.2150	KW 30326
Id działki: 186401_1.0002.254							
Wartość w tys. zł:		Rejestr zabytków :			Rejon statystyczny :		
271/2	6		Drogi	dr	0.0152	0.0152	KW 30326
Id działki: 186401_1.0002.271/2							
Wartość w tys. zł:		Rejestr zabytków :			Rejon statystyczny :		
305/2	9,11		Drogi	dr	0.0977	0.0977	KW 30326
Id działki: 186401_1.0002.305/2							
Wartość w tys. zł:		Rejestr zabytków :			Rejon statystyczny :		
305/3	9,11		Drogi	dr	0.2566	0.2566	KW 30326
Id działki: 186401_1.0002.305/3							
Wartość w tys. zł:		Rejestr zabytków :			Rejon statystyczny :		
454	13,14		Drogi	dr	0.1637	0.1637	KW 30326
Id działki: 186401_1.0002.454							
Wartość w tys. zł:		Rejestr zabytków :			Rejon statystyczny :		
473	13		Drogi	dr	0.0557	0.0557	KW 30326
Id działki: 186401_1.0002.473							
Wartość w tys. zł:		Rejestr zabytków :			Rejon statystyczny :		

Razem powierzchnia działek :

2.2245 ha

Słownie : dwa ha. dwa tysiące dwieście czterdzieści pięć m. kwadr.

Sporządził : Barbara Urban

Z up. Prezydenta Miasta
Naczelnik Wydziału
Geodezji i Gospodarki Gruntami
mgr inż. *[Podpis]*
Geodeta Powiatowy

WYPIS Z REJESTRU GRUNTÓW

z dnia: 2007-07-10

Jednostka rejestrowa : G.4

Lp	Podmiot ewidencyjny	Charakter własności / władania	Udział
1	GINA TARNOBRZEG TADEUSZA KOŚCIUSZKI 32; 39-400 TARNOBRZEG;	własność	1/1

Nr działki	Ark.	Położenie działki	Opis użytku	Oznaczenie użytków i konturów klasyfikac.	Pow. użytku [ha]	Pow. działki [ha]	Nr KW lub inny dokument własności
424/1	8		Pastwiska trwałe Grunty orne	PsV RV	0.3728 0.2342	0.6070	TB1T/00061483/5

Id działki: 186401_1.0011.424/1

Wartość w tys. zł:

Rejestr zabytków :

Rejon statystyczny :

Razem powierzchnia działek :

0.6070 ha

Słownie : sześć tysięcy siedemdziesiąt m. kwadr.

Sporządził : Barbara Urban

Z up. Prezydenta Miasta
Naczelnik Wydziału
Geodazji i Gospodarki Gruntami
mgr inż. Anna-Liubara-Leśniak
Geodeta Powiatowy

WYPIS Z REJESTRU GRUNTÓW

z dnia: 2007-07-10

Jednostka rejestrowa : G.17

Lp	Podmiot ewidencyjny	Charakter własności / władania	Udział
1	SKARB PAŃSTWA TADEUSZA KOŚCIUSZKI 32; 39-400 TARNOBRZEG;	własność	1/1
2	KOPALNIA SIARKI "MACHÓW" W TARNOBRZEGU ZAKŁADOWA 50, 39-405 TARNOBRZEG;	Użytkowanie wieczyste	1/1

Nr działki	Ark.	Położenie działki	Opis użytku	Oznaczenie użytków i konturów klasyfikac.	Pow. użytku [ha]	Pow. działki [ha]	Nr KW lub inny dokument własności
974/3	16,21,22		Użytki kopalne	K	0.8948	0.8948	KW 50747
Id działki: 186401_1.0011.974/3 Wartość w tys. zł: Rejestr zabytków : Rejon statystyczny :							
977/3	6,10,11		Użytki kopalne	K	0.2500	0.2500	KW 50731
Id działki: 186401_1.0011.977/3 Wartość w tys. zł: Rejestr zabytków : Rejon statystyczny :							
977/4	6,10,11		Użytki kopalne	K	0.0941	0.0941	KW 50731
Id działki: 186401_1.0011.977/4 Wartość w tys. zł: Rejestr zabytków : Rejon statystyczny :							
977/5	6,10,11		Użytki kopalne	K	0.0234	0.0234	KW 50731
Id działki: 186401_1.0011.977/5 Wartość w tys. zł: Rejestr zabytków : Rejon statystyczny :							
977/6	6,10,11		Użytki kopalne	K	0.0036	0.0036	KW 50731
Id działki: 186401_1.0011.977/6 Wartość w tys. zł: Rejestr zabytków : Rejon statystyczny :							
978/1	10,11,16		Użytki kopalne	K	0.0560	0.0560	KW 50747
Id działki: 186401_1.0011.978/1 Wartość w tys. zł: Rejestr zabytków : Rejon statystyczny :							
978/2	10,11,16		Użytki kopalne	K	0.1266	0.1266	KW 50747
Id działki: 186401_1.0011.978/2 Wartość w tys. zł: Rejestr zabytków : Rejon statystyczny :							
978/7	10,11,16		Użytki kopalne	K	0.1999	0.1999	KW 50747

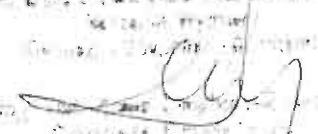
Id działki: 186401_1.0011.978/7								
Wartość w tys. zł:			Rejestr zabytków :			Rejon statystyczny :		
978/9	10,11,16		Użytki kopalne	K	0.1965	0.1965	KW 50747	
Id działki: 186401_1.0011.978/9								
Wartość w tys. zł:			Rejestr zabytków :			Rejon statystyczny :		
978/10	10,11,16		Użytki kopalne	K	0.1000	0.1000	KW 50747	
Id działki: 186401_1.0011.978/10								
Wartość w tys. zł:			Rejestr zabytków :			Rejon statystyczny :		
978/11	10,11,16		Użytki kopalne	K	0.1000	0.1000	KW 50747	
Id działki: 186401_1.0011.978/11								
Wartość w tys. zł:			Rejestr zabytków :			Rejon statystyczny :		
978/12	10,11,16		Użytki kopalne	K	0.2002	0.2002	KW 50747	
Id działki: 186401_1.0011.978/12								
Wartość w tys. zł:			Rejestr zabytków :			Rejon statystyczny :		

Razem powierzchnia działek :

2.2451 ha

Słownie : dwa ha. dwa tysiące czterysta pięćdziesiąt jeden m. kwadr.

Sporządził : Barbara Urban

mgr. Krzysztof Zieliński
 (Znak) 124 788 100 0000

 5000015 1 0000 0000

WYPIS Z REJESTRU GRUNTÓW

z dnia: 2007-07-10

Jednostka rejestrowa : G.41

Lp	Podmiot ewidencyjny	Charakter własności / władania	Udział
1	SKARB PAŃSTWA TADEUSZA KOŚCIUSZKI 32; 39-400 TARNOBZEG;	własność	1/1
2	KOPALNIA SIARKI "MACHÓW" W TARNOBZEGU ZAKŁADOWA 50; 39-405 TARNOBZEG;	Użytkowanie wieczyste	1/1


Nr działki	Ark.	Położenie działki	Opis użytku	Oznaczenie użytków i konturów klasyfikac.	Pow. użytku [ha]	Pow. działki [ha]	Nr KW lub inny dokument własności
280/3	6,9	SIARKOWA	Drogi	dr	0.1132	0.1132	G.III.63/97 KW 46142
Id działki: 186401_1.0002.280/3							
Wartość w tys. zł:		Rejestr zabytków :		Rejon statystyczny :			

Razem powierzchnia działek :

0.1132 ha

Słownie : jeden tysiąc sto trzydzieści dwa m. kwadr.

Sporządził : Barbara Urban

Z up. Prezydenta Miasta
 Naczelnik Wydziału
 Geodezji i Gospodarki Gruntami

 mgr inż. Anna Liubarska-Leśniak
 Geodeta Powiatowy

WYPIS Z REJESTRU GRUNTÓW

z dnia: 2007-07-10

Jednostka rejestrowa : G.135

Lp	Podmiot ewidencyjny	Charakter własności / władania	Udział
1	SKARB PAŃSTWA TADEUSZA KOŚCIUSZKI 32; 39-400 TARNOBZEG;	własność	1/1
2	KOPALNIA SIARKI "MACHÓW" W TARNOBZEGU ZAKŁADOWA 50; 39-405 TARNOBZEG;	Użytkowanie wieczyste	1/1

Nr działki	Ark.	Położenie działki	Opis użytku	Oznaczenie użytków i konturów klasyfikac.	Pow. użytku [ha]	Pow. działki [ha]	Nr KW lub inny dokument własności
500/17	4		Tereny różne	Tr	1.2712	1.2712	TB1T/00049452/9

Id działki: 186401_1.0005.500/17							
Wartość w tys. zł:		Rejestr zabytków :		Rejon statystyczny :			

Razem powierzchnia działek :

1.2712 ha

Słownie : jeden ha. dwa tysiące siedemset dwanaście m. kwadr.

Sporządził : Barbara Urban

Z up. Prezydenta Miasta
 Naczelnik Wydziału
 Geodezji i Gospodarki Gruntami
[Podpis]
 inż. Andrzej Łęcki
 Geodeta Powiatowy

CENTRALNA INFORMACJA KSIĄG WIECZYSTYCH
 EKSPOZYTURA
 UL. SIERKIEWICZA 27
 39-400 TARNOBRZEG

Odpis zwykły księgi wieczystej, stan z dnia 2007-05-14 13:49

OZNACZENIE KSIĘGI WIECZYSTEJ

Rubryka 0.1 - Informacje podstawowe		Treść pola	
Numer i nazwa pola	Indeks zmiany	Numer i nazwa pola	Indeks zmiany
1. Numer księgi		TB1T / 00030326 / 1	
2. Oznaczenie wydziału		SĄD REJONOWY W TARNOBRZEGU TARNOBRZEG	
A: nazwa sądu			
B: siedziba sądu			
C: kod wydziału		TB1T	
D: numer wydziału		VI	
E: nazwa wydziału		WYDZIAŁ KSIĄG WIECZYSTYCH	
3. Typ księgi		NIERUCHOMOŚĆ GRUNTOWA	

Rubryka 0.2 - Dane o założeniu księgi wieczystej

Numer i nazwa pola	Indeks zmiany	Treść pola
1. Stan w czasie założenia		ZALOŻENIE KSIĘGI WIECZYSTEJ W WYNIKU ODKŁADANIA CZĘŚCI NIERUCHOMOŚCI Z KSIĘGI WIECZYSTEJ NR 21639, 3803, 19879, 28174
2. Ciwila zapisania księgi		2006-04-26 12:50:09
3. Ciwila ujawnienia księgi		2006-05-10 11:06:31
4. Data założenia dotychczasowej księgi wieczystej		1990-01-22

Rubryka 0.3 - Dane o zamknięciu księgi wieczystej

Numer i nazwa pola	Indeks zmiany	Treść pola
1. Ciwila zamknięcia księgi		
2. Podstawa zamknięcia księgi		

DZIAŁ I-O - "OZNACZENIE NIERUCHOMOŚCI"

Rubryka 1.1 - Wzmianki w działale I-O

Rubryka 1.2 - Numer nieruchomości

Numer i nazwa pola	Treść pola	
	Indeks wpisu	Treść pola
1. Numer bieżący nieruchomości	1	

Rubryka 1.3 - Położenie

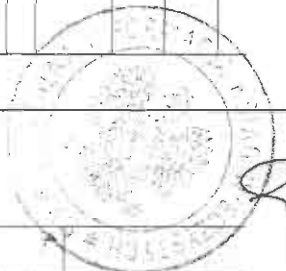
Lp.	Numer i nazwa pola	Treść pola	
		Indeks wpisu	Treść pola
1.	1. Numer porządkowy	1	
	2. Województwo		
	3. Powiat		
	4. Gmina		
	5. Miejscowość	1	TARNOBRZEG-KAJMÓW
	6. Dzielnica		

Rubryka 1.4 - Oznaczenie

Podrubryka 1.4.1 - Działka ewidencyjna

Lp.	Numer i nazwa pola	Treść pola	
		Indeks wpisu	Treść pola
1.	1. Identyfikator działki		
	2. Numer działki		27
	3. Obręb ewidencyjny		
	A: numer obrębu ewidencyjnego		
	B: nazwa obrębu ewidencyjnego		
	4. Położenie	1.	1
	5. Ulica	1.	
	6. Sposób korzystania		
	7. Odłączenie		/ /
	Numer księgi		
	Obszar		
	8. Przyłączenie		/ 00021639 /
	Numer księgi		
	Obszar		1,6300 HA
	9. Numer księgi	1.	

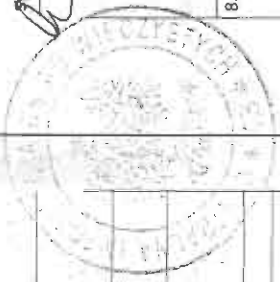
2.	1. Identyfikator działki	zaginionej, zniszczonej, dawnej, zbioru dokumentów	B: numer księgi zniszczonej	1.					
	2. Numer działki	36/2	C: numer księgi dawnej	1.					
			D: oznaczenie zbioru dokumentów	1.					
			3. Obręb ewidencyjny	A: numer obrębu ewidencyjnego					
4. Położenie	5. Ulica	6. Sposób korzystania	B: nazwa obrębu ewidencyjnego						
			Numer księgi	1.					
7. Odłączenie	8. Przyłączenie	9. Numer księgi zaginionej, zniszczonej, dawnej, zbioru dokumentów	Numer księgi	/ /					
			Obszar						
3.	1. Identyfikator działki	2. Numer działki	34/2	A: numer obrębu ewidencyjnego	B: nazwa obrębu ewidencyjnego				
						3. Obręb ewidencyjny	A: numer księgi zaginionej	1.	
							B: numer księgi zniszczonej	1.	
							C: numer księgi dawnej	1.	
4. Położenie	5. Ulica	6. Sposób korzystania	D: oznaczenie zbioru dokumentów	1.					
			Numer księgi	1.					
7. Odłączenie	8. Przyłączenie	9. Numer księgi zaginionej, zniszczonej, dawnej, zbioru dokumentów	Obszar	/ /					
			Numer księgi						
9. Numer księgi zaginionej, zniszczonej, dawnej, zbioru dokumentów	A: numer księgi zaginionej	B: numer księgi zniszczonej	Obszar	/ 00019879 /					
			Obszar	0,0026 HA					



2.	1. Identyfikator działki	zniszczonej, dawnej, zbioru dokumentów	B: numer księgi zniszczonej	1.	
	2. Numer działki	92/1	C: numer księgi dawnej	1.	
			D: oznaczenie zbioru dokumentów	1.	
			3. Obręb ewidencyjny	A: numer obrębu ewidencyjnego	
4. Położenie	5. Ulica	6. Sposób korzystania	B: nazwa obrębu ewidencyjnego		
			Numer księgi	1.	
7. Odłączenie	8. Przyłączenie	9. Numer księgi zaginionej, zniszczonej, dawnej, zbioru dokumentów	Numer księgi	/ /	
			Obszar		
8. Przyłączenie	9. Numer księgi zaginionej, zniszczonej, dawnej, zbioru dokumentów	A: numer księgi zaginionej	Numer księgi	/ 00019879 /	
			Obszar	0,0050 HA	

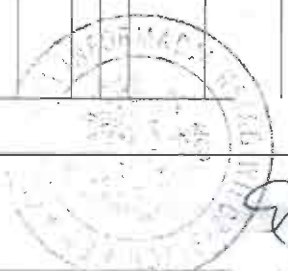
3.	1. Identyfikator działki	2. Numer działki	30	A: numer obrębu ewidencyjnego	B: nazwa obrębu ewidencyjnego				
						3. Obręb ewidencyjny	A: numer księgi zaginionej	1.	
							B: numer księgi zniszczonej	1.	
							C: numer księgi dawnej	1.	
4. Położenie	5. Ulica	6. Sposób korzystania	D: oznaczenie zbioru dokumentów	1.					
			Numer księgi	1.					
7. Odłączenie	8. Przyłączenie	9. Numer księgi zaginionej, zniszczonej, dawnej, zbioru dokumentów	Obszar	/ /					
			Numer księgi						
9. Numer księgi zaginionej, zniszczonej, dawnej, zbioru dokumentów	A: numer księgi zaginionej	B: numer księgi zniszczonej	Obszar	/ 00028174 /					
			Obszar	1,9400 HA					

zbioru dokumentów zniszczonej		1.		
C: numer księgi dawnej		1.		
D: oznaczenie zbioru dokumentów		1.		
6. 1. Identyfikator działki				
2. Numer działki		1	101/1	
3. Obręb ewidencyjny				
A: numer obrębu ewidencyjnego				
B: nazwa obrębu ewidencyjnego				
4. Położenie		1.	1	
5. Ulica		1.		
6. Sposób korzystania				
7. Odłączenie			/ /	
Numer księgi				
Obszar				
8. Przyłączenie			/ /	
Numer księgi				
Obszar		1	0,6900 HA	
9. Numer księgi zaginionej, dawnej, zniszczonej, zbioru dokumentów				
A: numer księgi zaginionej		1.		
B: numer księgi zniszczonej		1.		
C: numer księgi dawnej		1.	WHL 68	
D: oznaczenie zbioru dokumentów		1.		
7. 1. Identyfikator działki				
2. Numer działki		1	100/1	
3. Obręb ewidencyjny				
A: numer obrębu ewidencyjnego				
B: nazwa obrębu ewidencyjnego				
4. Położenie		1.	1	
5. Ulica		1.		
6. Sposób korzystania				
7. Odłączenie			/ /	
Numer księgi				
Obszar				
8. Przyłączenie			/ /	
Numer księgi				
Obszar		1	11,7400 HA	
9. Numer księgi zaginionej, dawnej, zniszczonej, zbioru dokumentów				
A: numer księgi zaginionej		1.		
B: numer księgi zniszczonej		1.		



zbioru dokumentów		1.		
C: numer księgi dawnej		1.		
D: oznaczenie zbioru dokumentów		1.		
8. 1. Identyfikator działki				
2. Numer działki		1	194	
3. Obręb ewidencyjny				
A: numer obrębu ewidencyjnego				
B: nazwa obrębu ewidencyjnego				
4. Położenie		1.	1	
5. Ulica		1.		
6. Sposób korzystania				
7. Odłączenie			/ /	
Numer księgi				
Obszar				
8. Przyłączenie			/ /	
Numer księgi				
Obszar		1	0,1800 HA	
9. Numer księgi zaginionej, dawnej, zniszczonej, zbioru dokumentów				
A: numer księgi zaginionej		1.		
B: numer księgi zniszczonej		1.		
C: numer księgi dawnej		1.	WHL 68 KAJMÓW	
D: oznaczenie zbioru dokumentów		1.		
9. 1. Identyfikator działki				
2. Numer działki		1	232	
3. Obręb ewidencyjny				
A: numer obrębu ewidencyjnego				
B: nazwa obrębu ewidencyjnego				
4. Położenie		1.	1	
5. Ulica		1.		
6. Sposób korzystania				
7. Odłączenie			/ /	
Numer księgi				
Obszar				
8. Przyłączenie			/ /	
Numer księgi				
Obszar		1	0,0400 HA	
9. Numer księgi zaginionej, dawnej, zniszczonej, zbioru dokumentów				
A: numer księgi zaginionej		1.		
B: numer księgi zniszczonej		1.		
C: numer księgi		1.	WHL 68 KAJMÓW	

10.	1. Identyfikator działki	D: oznaczenie zbioru dokumentów	1.	
	2. Numer działki		1	235/1
	3. Obręb ewidencyjny	A: numer obrębu ewidencyjnego		
		B: nazwa obrębu ewidencyjnego		
	4. Położenie		1.	1
	5. Ulica		1.	
	6. Sposób korzystania	Numer księgi		/ /
	7. Odlączenie	Obszar		/ /
	8. Przyłączenie	Numer księgi		/ /
	9. Numer księgi zaginionej, zniszczonej, dawnej, zbioru dokumentów	A: numer księgi zaginionej	1.	
B: numer księgi zniszczonej		1.		
C: numer księgi dawnej		1.	WHL 68 KAJMÓW	
D: oznaczenie zbioru dokumentów		1.		
11.	1. Identyfikator działki			
	2. Numer działki		1	271
	3. Obręb ewidencyjny	A: numer obrębu ewidencyjnego		
		B: nazwa obrębu ewidencyjnego		
	4. Położenie		1.	1
	5. Ulica		1.	
	6. Sposób korzystania	Numer księgi		/ /
	7. Odlączenie	Obszar		/ /
	8. Przyłączenie	Numer księgi		/ /
	9. Numer księgi zaginionej, zniszczonej, dawnej, zbioru dokumentów	A: numer księgi zaginionej	1.	
B: numer księgi zniszczonej		1.		
C: numer księgi dawnej		1.	WHL 68 KAJMÓW	

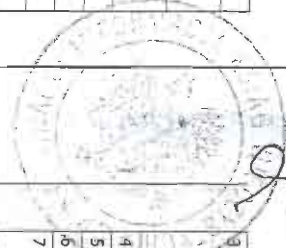


12.	1. Identyfikator działki	D: oznaczenie zbioru dokumentów	1.	
	2. Numer działki		1	292
	3. Obręb ewidencyjny	A: numer obrębu ewidencyjnego		
		B: nazwa obrębu ewidencyjnego		
	4. Położenie		1.	1
	5. Ulica		1.	
	6. Sposób korzystania	Numer księgi		/ /
	7. Odlączenie	Obszar		/ /
	8. Przyłączenie	Numer księgi		/ /
	9. Numer księgi zaginionej, zniszczonej, dawnej, zbioru dokumentów	A: numer księgi zaginionej	1.	
B: numer księgi zniszczonej		1.		
C: numer księgi dawnej		1.	WHL 68 KAJMÓW	
D: oznaczenie zbioru dokumentów		1.		
13.	1. Identyfikator działki			
	2. Numer działki		1	305
	3. Obręb ewidencyjny	A: numer obrębu ewidencyjnego		
		B: nazwa obrębu ewidencyjnego		
	4. Położenie		1.	1
	5. Ulica		1.	
	6. Sposób korzystania	Numer księgi		/ /
	7. Odlączenie	Obszar		/ /
	8. Przyłączenie	Numer księgi		/ /
	9. Numer księgi zaginionej, zniszczonej, dawnej, zbioru dokumentów	A: numer księgi zaginionej	1.	
B: numer księgi zniszczonej		1.		
C: numer księgi dawnej		1.	WHL 68 GM KAT KAJMÓW	

14.	1. Identyfikator działki						
	2. Numer działki	1	413				
	3. Obręb ewidencyjny	A: numer obrębu ewidencyjnego					
		B: nazwa obrębu ewidencyjnego					
	4. Położenie	1.	1				
	5. Ulica	1.					
	6. Sposób korzystania						
	7. Odłączenie	Numer księgi	/ /				
		Obszar	/ /				
	8. Przyłączenie	Numer księgi	/ /				
		Obszar	0,0700 HA				
	9. Numer księgi zaginionej, zniszczonej, dawnej, zbioru dokumentów	1.					
		1.					
		C: numer księgi dawnej	1.			WPHL 68 GM KAT KAJMÓW	
		D: oznaczenie zbioru dokumentów	1.				
15.	1. Identyfikator działki						
	2. Numer działki	1	452				
	3. Obręb ewidencyjny	A: numer obrębu ewidencyjnego					
		B: nazwa obrębu ewidencyjnego					
	4. Położenie	1.	1				
	5. Ulica	1.					
	6. Sposób korzystania						
	7. Odłączenie	Numer księgi	/ /				
		Obszar	/ /				
	8. Przyłączenie	Numer księgi	/ /				
		Obszar	0,2100 HA				
	9. Numer księgi zaginionej, zniszczonej, dawnej, zbioru dokumentów	1.					
		1.					
		C: numer księgi dawnej	1.			WPHL 68 GM KAT KAJMÓW	
		D: oznaczenie zbioru dokumentów	1.				

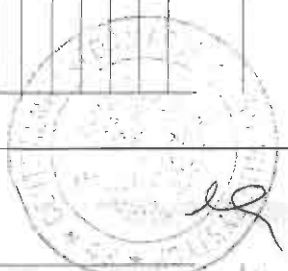
16.	1. Identyfikator działki						
	2. Numer działki	1	453				
	3. Obręb ewidencyjny	A: numer obrębu ewidencyjnego					
		B: nazwa obrębu ewidencyjnego					
	4. Położenie	1.	1				
	5. Ulica	1.					
	6. Sposób korzystania						
	7. Odłączenie	Numer księgi	/ /				
		Obszar	/ /				
	8. Przyłączenie	Numer księgi	/ /				
		Obszar	0,1000 HA				
	9. Numer księgi zaginionej, zniszczonej, dawnej, zbioru dokumentów	1.					
		1.					
		C: numer księgi dawnej	1.			WPHL 68 GM KAT KAJMÓW	
		D: oznaczenie zbioru dokumentów	1.				
17.	1. Identyfikator działki						
	2. Numer działki	1	454				
	3. Obręb ewidencyjny	A: numer obrębu ewidencyjnego					
		B: nazwa obrębu ewidencyjnego					
	4. Położenie	1.	1				
	5. Ulica	1.					
	6. Sposób korzystania						
	7. Odłączenie	Numer księgi	/ /				
		Obszar	/ /				
	8. Przyłączenie	Numer księgi	/ /				
		Obszar	0,0800 HA				
	9. Numer księgi zaginionej, zniszczonej, dawnej, zbioru dokumentów	1.					
		1.					
		C: numer księgi dawnej	1.			WPHL 68 GM KAT KAJMÓW	
		D: oznaczenie zbioru dokumentów	1.				
18.	1. Identyfikator działki						

19.	2. Numer działki	1	473
	3. Obręb ewidencyjny	A: numer obrębu ewidencyjnego B: nazwa obrębu ewidencyjnego	
4. Położenie	1.	1	1
	5. Ulica	1.	
6. Sposób korzystania	Numer księgi		/ /
	Obszar		
8. Przyłączenie	Numer księgi		/ /
	Obszar		0,0700 HA
9. Numer księgi zaginionej, zniszczonej, dawnej, zbioru dokumentów	A: numer księgi zaginionej	1.	
	B: numer księgi zniszczonej	1.	
	C: numer księgi dawnej	1.	WHL 68 GM KAT KAJMÓW
	D: oznaczenie zbioru dokumentów	1.	
20.	1. Identyfikator działki	1	99/1
	2. Numer działki	1	99/1



21.	9. Obręb ewidencyjny	A: numer obrębu ewidencyjnego B: nazwa obrębu ewidencyjnego	
	4. Położenie	1.	1
5. Ulica	1.	1	1
	6. Sposób korzystania	Numer księgi	/ /
7. Odlączenie	Obszar		
	8. Przyłączenie	Numer księgi	/ /
8. Przyłączenie	Obszar		0,2200 HA
	9. Numer księgi zaginionej, zniszczonej, dawnej, zbioru dokumentów	A: numer księgi zaginionej	1.
B: numer księgi zniszczonej		1.	
C: numer księgi dawnej		1.	WHL 69 GM KAT KAJMÓW
D: oznaczenie zbioru dokumentów		1.	
22.	1. Identyfikator działki	1	64
	2. Numer działki	1	64

27.	1. Identyfikator działki	evidencyjnego		
	2. Numer działki	1	1	1
	3. Obręb ewidencyjny	A: numer obrębu ewidencyjnego B: nazwa obrębu ewidencyjnego		
4. Położenie	1	1	1	
5. Ulica	1	1	1	
6. Sposób korzystania	Numer księgi			
7. Odlączenie	Obszar			
8. Przyłączenie	Numer księgi			
9. Numer księgi zaginionej, zniszczonej, dawnej, zbioru dokumentów	Obszar			0,8000 HA
28.	1. Identyfikator działki	evidencyjnego		
	2. Numer działki	1	1	82
	3. Obręb ewidencyjny	A: numer obrębu ewidencyjnego B: nazwa obrębu ewidencyjnego		
	4. Położenie	1	1	1
5. Ulica	1	1	1	
6. Sposób korzystania	Numer księgi			
7. Odlączenie	Obszar			
8. Przyłączenie	Numer księgi			
9. Numer księgi zaginionej, zniszczonej, dawnej, zbioru dokumentów	Obszar			0,5700 HA
29.	1. Identyfikator działki	evidencyjnego		
	2. Numer działki	1	1	82
	3. Obręb ewidencyjny	A: numer obrębu ewidencyjnego B: nazwa obrębu ewidencyjnego		
	4. Położenie	1	1	1
5. Ulica	1	1	1	
6. Sposób korzystania	Numer księgi			
7. Odlączenie	Obszar			
8. Przyłączenie	Numer księgi			
9. Numer księgi zaginionej, zniszczonej, dawnej, zbioru dokumentów	Obszar			0,5700 HA



27.	4. Położenie	1	1	1
	5. Ulica	1	1	1
	6. Sposób korzystania	Numer księgi		
7. Odlączenie	Obszar			
8. Przyłączenie	Numer księgi			
9. Numer księgi zaginionej, zniszczonej, dawnej, zbioru dokumentów	Obszar			0,2700 HA
28.	1. Identyfikator działki	evidencyjnego		
	2. Numer działki	1	1	82
	3. Obręb ewidencyjny	A: numer obrębu ewidencyjnego B: nazwa obrębu ewidencyjnego		
	4. Położenie	1	1	1
5. Ulica	1	1	1	
6. Sposób korzystania	Numer księgi			
7. Odlączenie	Obszar			
8. Przyłączenie	Numer księgi			
9. Numer księgi zaginionej, zniszczonej, dawnej, zbioru dokumentów	Obszar			0,2700 HA

Podrubryka 1.4.2 - Budynek

Podrubryka 1.4.3 - Urządzenie

Podrubryka 1.4.4 - Lokal

Rubryka 1.5 - Obszar

1. Obszar	Indeks	Wpisu	21,1800 HA	Treść pola
-----------	--------	-------	------------	------------

Rubryka 1.6 - Zgodność z danymi ewidencji gruntów i budynków

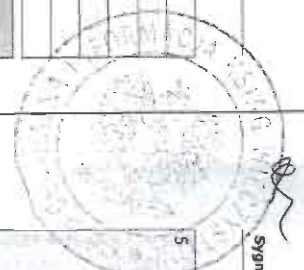
Rubryka 1.7 - Podstawa oznaczenia (sprostowania)

Rubryka 1.8 - Dane o wniosku i chwili wpisu

Rubryka 1.9 - Komentarz

Pole 1.9.0.1 - Komentarz do migracji		Treść pola	
Numer i nazwa pola	Indeks	Wpisu	

2. Data sporządzenia		
3. Nazwa organu		URZĄD REJONOWY W TARNOBRZEGU
4. Siedziba organu		
Polozenie dokumentu		
5. Numer karty akt		/ /
6. Numer księgi		/ /
Dane o wniosku		
Podrubryka - Decyzja administracyjna		
Numer i nazwa pola		Treść pola
Indeks		
Wpisu		
1. Przedmiot decyzji	PRAW DECYZJI	
2. Numer decyzji	LDZ.G.III-7223K/3156/91	
3. Data wydania decyzji	1991-05-06	
4. Oznaczenie organu	WOJEWODA TARNOBRZESKI	
5. Siedziba organu		
Polozenie dokumentu		
6. Numer karty akt		/ /
7. Numer księgi		/ /
Dane o wniosku		
Podrubryka - Decyzja administracyjna		
Numer i nazwa pola		Treść pola
Indeks		
Wpisu		
1. Przedmiot decyzji	PRAW DECYZJI	
2. Numer decyzji	LDZ.G.III-7223K/3155/91	
3. Data wydania decyzji	1991-05-06	
4. Oznaczenie organu	WOJEWODA TARNOBRZESKI	
5. Siedziba organu		
Polozenie dokumentu		
6. Numer karty akt		/ /
7. Numer księgi		/ /
Dane o wniosku		
Podrubryka - Decyzja administracyjna		
Numer i nazwa pola		Treść pola
Indeks		
Wpisu		
1. Przedmiot decyzji	PRAW DECYZJI	
2. Numer decyzji	LDZ.G.III-7223K/3153/91	
3. Data wydania decyzji	1991-05-06	
4. Oznaczenie organu	WOJEWODA TARNOBRZESKI	
5. Siedziba organu		
Polozenie dokumentu		
6. Numer karty akt		/ /
7. Numer księgi		/ /



5. Dane o wniosku		DZ KW. / / 00000428 / 92 /
Podrubryka - Decyzja administracyjna		
Numer i nazwa pola		Treść pola
Indeks		
Wpisu		
1. Przedmiot decyzji	PRAW DECYZJI	
2. Numer decyzji	LDZ.G.III-7223K/3154/91	
3. Data wydania decyzji	1991-05-06	
4. Oznaczenie organu	WOJEWODA TARNOBRZESKI	
5. Siedziba organu		
Polozenie dokumentu		
6. Numer karty akt		/ /
7. Numer księgi		/ /
Dane o wniosku		
Podrubryka - Decyzja administracyjna		
Numer i nazwa pola		Treść pola
Indeks		
Wpisu		
1. Przedmiot decyzji	PRAW DECYZJI	
2. Numer decyzji	LDZ.G.III-7223K/3152/91	
3. Data wydania decyzji	1991-05-06	
4. Oznaczenie organu	WOJEWODA TARNOBRZESKI	
5. Siedziba organu		
Polozenie dokumentu		
6. Numer karty akt		/ /
7. Numer księgi		/ /
Dane o wniosku		
Podrubryka - Decyzja administracyjna		
Numer i nazwa pola		Treść pola
Indeks		
Wpisu		
1. Przedmiot decyzji	DECYZJA	
2. Numer decyzji	G III 8220/26/89	
3. Data wydania decyzji	1989-11-21	
4. Oznaczenie organu	URZĄD MIEJSKI W TARNOBRZEGU	
5. Siedziba organu		
Polozenie dokumentu		
6. Numer karty akt		/ /
7. Numer księgi		/ /
Dane o wniosku		
Podrubryka - Dane o wniosku		
Numer i nazwa pola		Treść pola
Wpisu		
1. Chwila wpływu		Kod żąd.

Zestawienie rubryk - danych o wnioskach i dniach wpisów