

**Uchwała Nr XLIV/898/2010  
Rady Miasta Tarnobrzeg  
z dnia 21 stycznia 2010 r.**

**w sprawie wyrażenia zgody na zawarcie kolejnej umowy dzierżawy części nieruchomości gruntowej stanowiącej własność Gminy Tarnobrzeg.**

Na podstawie art.18 ust.2 pkt.9 lit. „a” ustawy z dnia 8 marca 1990r. o samorządzie gminnym /tekst jednolity; Dz.U. z 2001 r. Nr 142. poz. 1591; z późn. zm./ oraz art. 13 ust.1,art. 25 ust.2 ustawy z dnia 21 sierpnia 1997 r. o gospodarce nieruchomościami /tekst jednolity; Dz.U. z 2004 r. Nr 261, poz. 2603 z późn. zm./ **Rada Miasta Tarnobrzeg**

**uchwała , co następuje:**

**§ 1**

Wyraża zgodę na zawarcie na okres 3 lat kolejnej umowy dzierżawy części nieruchomości gruntowych oznaczonych jako działki ewidencyjne nr 2029 i 410/2 o łącznej powierzchni 1,2360 ha położonych w Tarnobrzegu os. Sobów, stanowiących własność gminy Tarnobrzeg z przeznaczeniem na cele rolne.

**§ 2**

Wydzierżawienie nieruchomości ozn. w § 1 następuje na rzecz dotychczasowego dzierżawcy Pana Janusza Grad.

**§ 3**

Wykonanie uchwały powierza się Prezydentowi Miasta Tarnobrzeg.

**§ 4**

Uchwała wchodzi w życie z dniem podjęcia.

**Przewodniczący Rady**

**Jurand Lubas**

ZALĄCZNIK DO UCHWAŁY NR XLIV/898/2010  
Z DNIA 21 stycznia 2010  
RADY MIASTA TARNOBREZEG

Dziąka ewidencyjna: 410/2

Powierzchnia dzierzawy: 0,7060 ha

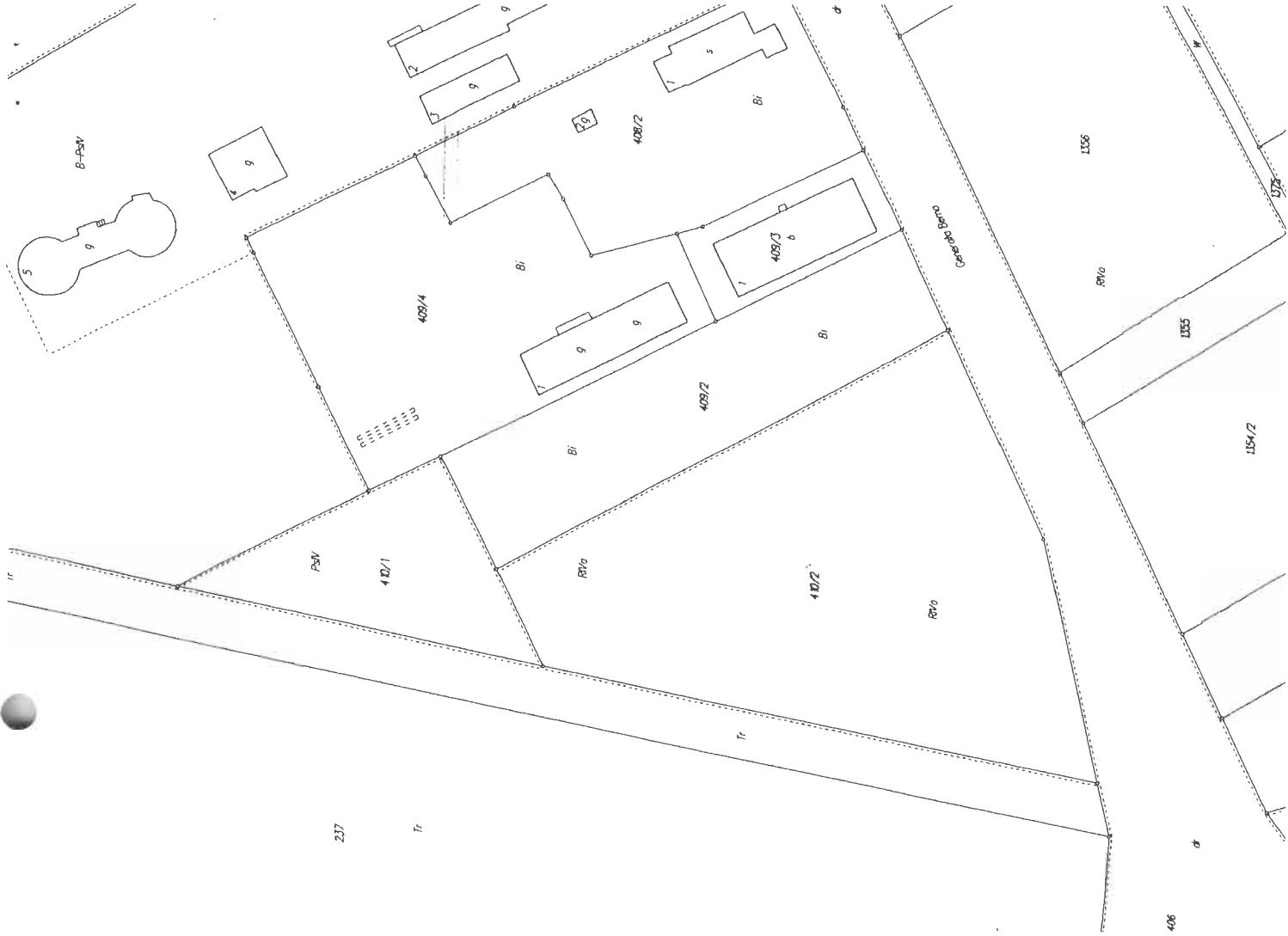
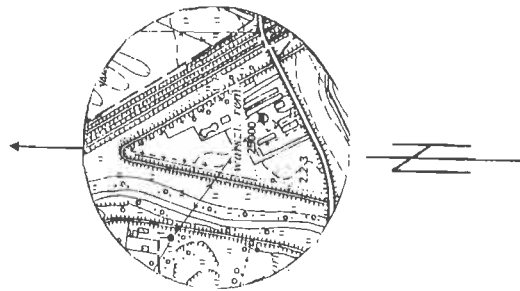
Lokalizacja: Tarnobrzeg obręb Sobów

Właściciel: Gmina Tarnobrzeg

RADA MIASTA  
TARNOBREZEG

Szkic lokalizacyjny w skali 1:10 000

Mapa ewidencji gruntów skala 1 : 1000



**ZAŁĄCZNIK DO UCHWAŁY NR XLIV/898/2010  
Z DNIA 21 stycznia 2010 r.  
RADY MIASTA TARNOBRZEG**

Część działki ewidencyjnej: 2029

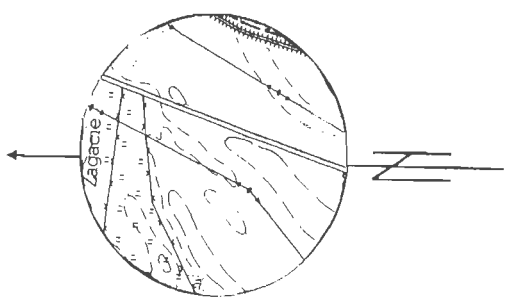
Powierzchnia dzierżawy: 0,53 ha

Lokalizacja: Tarnobrzeg os. Sobów

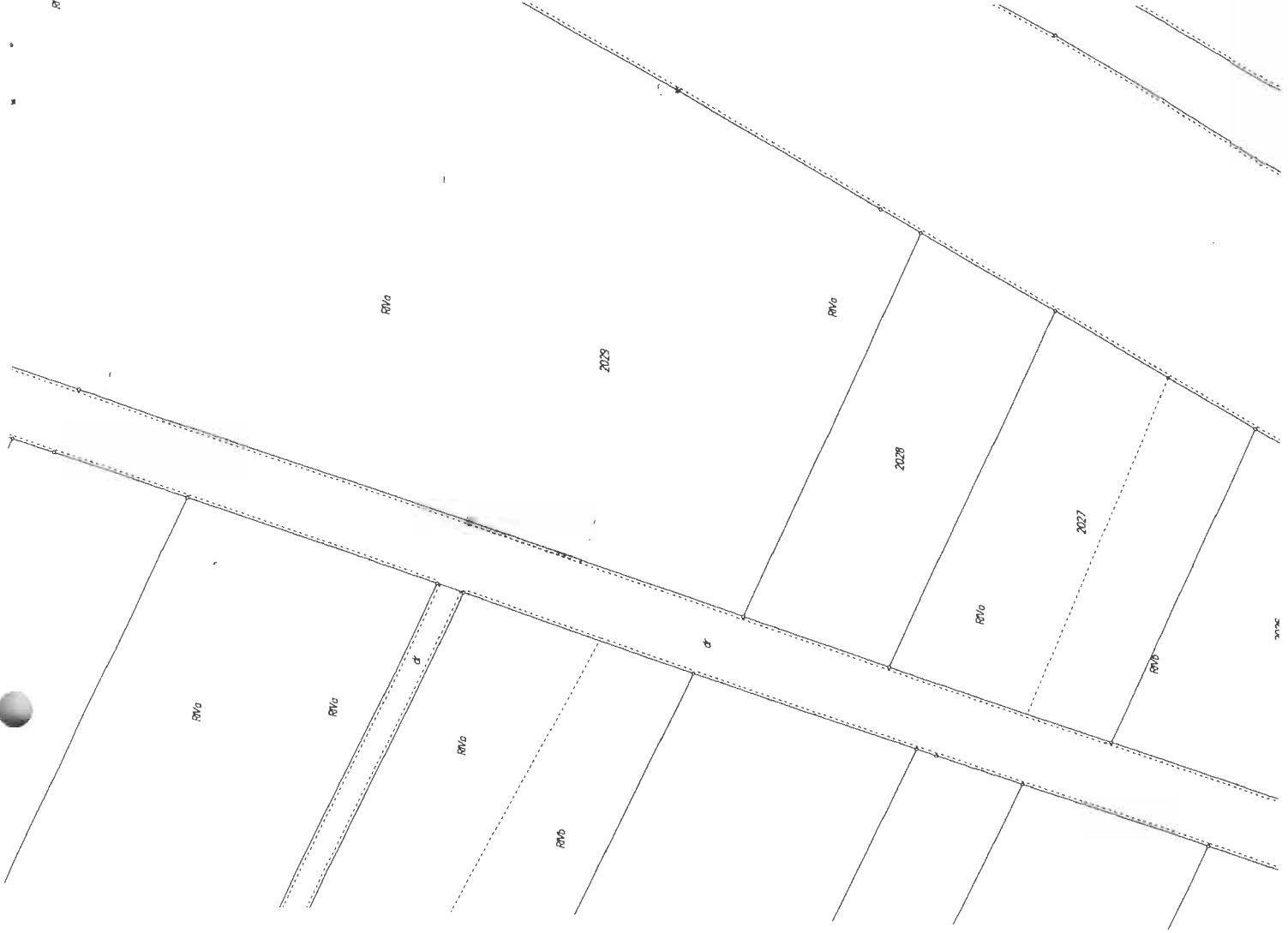
Właściciel: Gmina Tarnobrzeg

**RADA MIASTA  
TARNOBRZEG**

Szkic lokalizacyjny w skali 1:10 000



Mapa ewidencyjnej gruntów skala 1:1000



## WYPIS Z REJESTRU GRUNTÓW

z dnia: 2010-01-05

Jednostka rejestrowa : G.284

Lp	Podmiot ewidencyjny	Charakter własności / władania	Udział
1	GINA TARNOBZEG TADEUSZA KOŚCIUSZKI 32; 39-400 TARNOBZEG;	własność	1/1

Nr działki	Ark.	Położenie działki	Opis użytku	Oznaczenie użytków i konturów klasyfikac.	Pow. użytku [ha]	Pow. działki [ha]	Nr KW lub inny dokument własności
410/2	16,23		Grunty orne	RIVa	0.7060	0.7060	KW 58411

Id działki: 186401\_1.0008.410/2

Wartość w tys. zł: 0 ( )

Rejestr zabytków :

Rejon statystyczny : 841970

2029	38,39,43,44		Grunty orne	RIVa	7.9537	14.9708	GIII7223K/3877/91
			Grunty orne	RIVb	3.8270		
			Grunty orne	RVI	1.3424		
			Grunty orne	RV	1.2779		
			Pastwiska trwałe	PsV	0.5698		

Id działki: 186401\_1.0008.2029

Wartość w tys. zł: 0 ( )

Rejestr zabytków :

Rejon statystyczny : 841970

Razem powierzchnia działek :

15.6768 ha

Słownie : piętnaście ha. sześć tysięcy siedemset sześćdziesiąt osiem m. kwadr.

Wypis zawiera dane według stanu na dzień : 2010-01-05

Sporządził : Katarzyna Urbaniak

Z up. Prezydenta Miasta  
 Naczelnik Wydziału  
 Geodezji i Gospodarki Gruntami  
 mgr inż. Anna Lambarska-Lesniak  
 Geodeta Powiatowy