

**Uchwała Nr XLVI/915/2010
Rady Miasta Tarnobrzeg
z dnia 25 lutego 2010 r.**

w sprawie wyrażenia zgody na zawarcie kolejnej umowy dzierżawy nieruchomości gruntowej stanowiącej własność gminy Tarnobrzeg.

Na podstawie art. 18 ust. 2 pkt. 9 lit. a ustawy z dnia 8 marca 1990 r. o samorządzie gminnym / tekst jednolity: Dz. U. z 2001 r. Nr 142 poz. 1591 z późn. zm. / oraz art. 13 ust. 1 i art. 25 ust. 2 ustawy z dnia 21 sierpnia 1997 r. o gospodarce nieruchomościami / tekst jednolity: Dz. U. z 2004 r. Nr 261 poz. 2603 z późn. zm. / **Rada Miasta Tarnobrzeg**

uchwała, co następuje:

§ 1

Wyraża zgodę na zawarcie na okres 3 lat kolejnej umowy dzierżawy nieruchomości gruntowej oznaczonej jako część działki nr ewid. **2550/1 o pow. 0,19 ha** i część działki nr ewid. **2550/2 o pow. 0,90 ha** poł. w Tarnobrzegu obręb Mokrzychów, stanowiącej własność gminy Tarnobrzeg z przeznaczeniem pod uprawy rolne.

§ 2

Wydzierżawienie nieruchomości ozn. w § 1 następuje na rzecz dotychczasowego dzierżawcy Pana Ryszarda Lubery.

§ 3

Wykonanie uchwały powierza się Prezydentowi Miasta Tarnobrzeg.

§ 4

Uchwała wchodzi w życie z dniem podjęcia.

Przewodniczący Rady

Jurand Lubas



**ZAŁĄCZNIK DO UCHWAŁY NR XLVI/915/2010
Z DNIA 25 lutego 2010 r.
RADY MIASTA TARNOBRRZEG**

Części działek ewidencyjnych: 2550/1 i 2550/2

Łączna powierzchnia dzierżawy: 1,09 ha

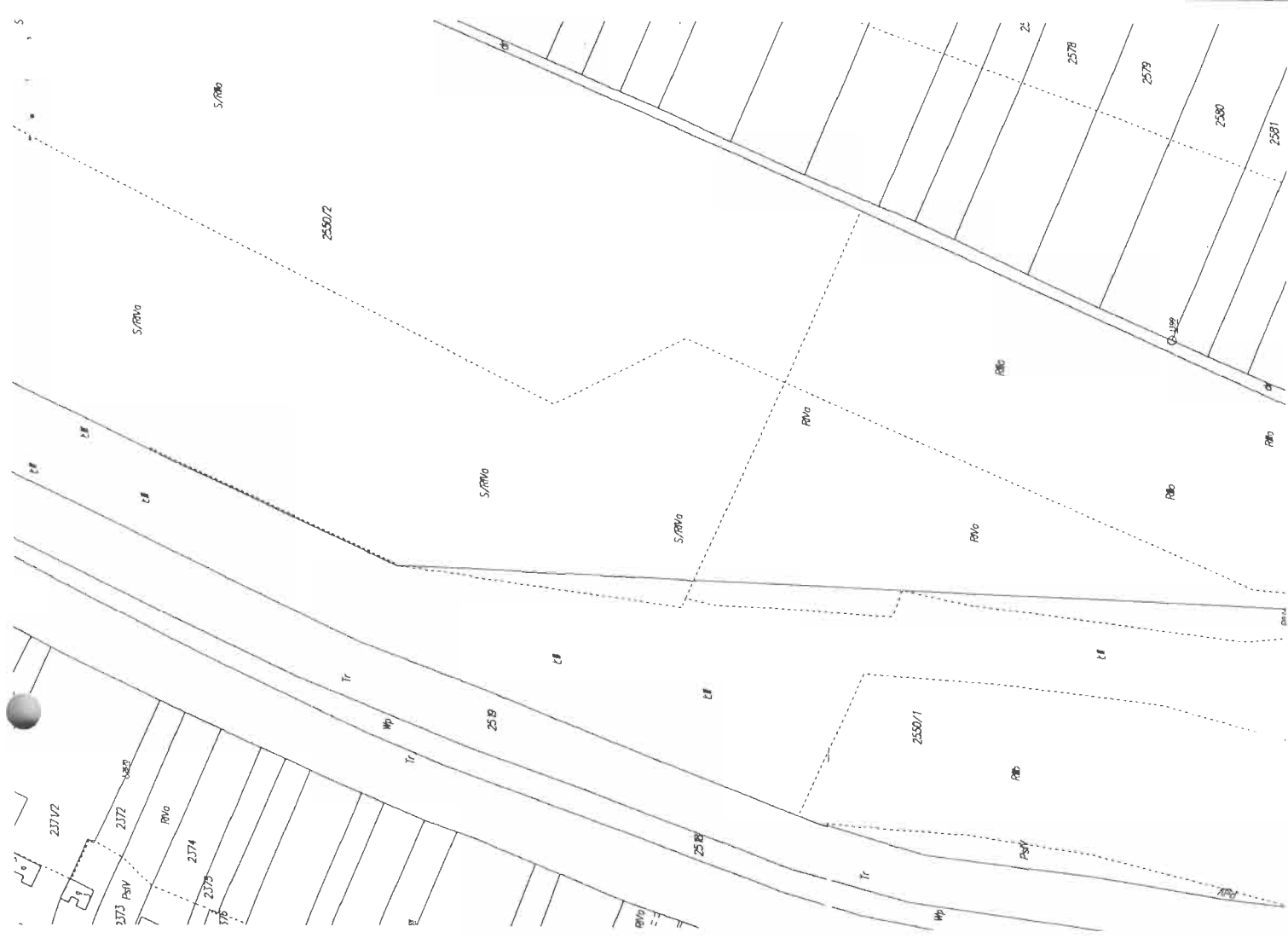
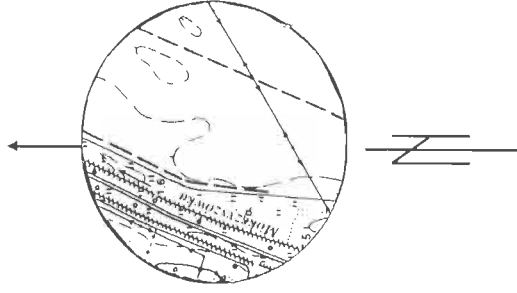
Lokalizacja: Tarnobrzeg os. Mokrzyszów

Właściciel: Gmina Tarnobrzeg

**RADA MIASTA
TARNOBRRZEG**

Szkic lokalizacyjny w skali 1:10 000

Mapa ewidencji gruntów skala 1 : 2000



WYPIS Z REJESTRU GRUNTÓW

z dnia: 2009-12-21

Jednostka rejestrowa : G.281

Lp	Podmiot ewidencyjny	Charakter własności / władania	Udział
1	GMINA TARNOBRZEG TADEUSZA KOŚCIUSZKI 32; 39-400 TARNOBRZEG;	własność	1/1

Nr działki	Ark.	Położenie działki	Opis użytku	Oznaczenie użytków i konturów klasyfikac.	Pow. użytku [ha]	Pow. działki [ha]	Nr KW lub inny dokument własności
2550/2	155.134.224		Sad	S-RIIIa	4.6278	13.7159	TB1T/00050521/4
			Sad	S-RIVa	4.4244		
			Pastwiska trwale	PsIV	0.08		
			Grunty orne	RIIIa	2.2919		
			Grunty orne	RIIIb	0.5038		
			Grunty orne	RIVa	1.7880		

Id działki: 186401_1.0004.2550/2
Wartość w tys. zł: () Rejestr zabytków : Rejon statystyczny :

Razem powierzchnia działek : 13.7159 ha

Słownie : trzynaście ha. siedem tysięcy sto pięćdziesiąt dziewięć m. kwadr.

Wypis zawiera dane według stanu na dzień : 2009-12-21

Sporządził : Katarzyna Urbaniak

Z up. Przewodnicząca Miasta
Naczelnik Wydziału
Geodezji i Gospodarki Gruntami
[Podpis]
mgr inż. Anna Lesińska-Łebniał
Geodeta Powiatowy

Urząd Gminy Tarnobrzeg
Geodeta Powiatowy
ul. Wolności 7
39-400 TARNOBZEG

Województwo : **podkarpackie**
Powiat : **m.Tarnobrzeg**
Jednostka ewidencyjna : **186401_1 M.Tarnobrzeg**
Obręb : **0004 MOKRZYSZÓW**

WYPIS Z REJESTRU GRUNTÓW

z dnia: 2009-12-20

Jednostka rejestrowa : **G.281**

Lp	Podmiot ewidencyjny	Charakter własności / władania	Udział
1	GMINA TARNOBRZEG TADEUSZA KOŚCIUSZKI 32; 39-400 TARNOBRZEG;	własność	1/1

Nr działki	Ark.	Położenie działki	Opis użytku	Oznaczenie użytków i konturów klasyfikac.	Pow. użytku [ha]	Pow. działki [ha]	Nr KW lub inny dokument własności
2550/1	155.134.224		Sad	S-RIVa	0.0777	5.3746	TB1T/00067920/3
			Pastwiska trwałe	PsIV	0.1513		
			Grunty orne	RIIIb	1.5606		
			Grunty orne	RIVa	0.2858		
			Łąki trwałe	ŁIII	3.2992		

Id działki: **186401_1.0004.2550/1**

Wartość w tys. zł: ()

Rejestr zabytków :

Rejon statystyczny :

Razem powierzchnia działek :

5.3746 ha

Słownie : pięć ha. trzy tysiące siedemset czterdzieści sześć m. kwadr.

Wypis zawiera dane według stanu na dzień : 2009-12-20

Sporządził : Katarzyna Urbaniak

Z up. Prezydenta Miasta
Hełmika Wyszawa
Geodeta Powiatowy
mgr inż. Anna Elżbieta Lech
Geodeta Powiatowy