

w sprawie wyrażenia zgody na zawarcie kolejnej umowy dzierżawy nieruchomości gruntowej stanowiącej własność Gminy Tarnobrzeg.

Na podstawie art.18 ust.2 pkt.9 lit. „a” ustawy z dnia 8 marca 1990r. o samorządzie gminnym /tekst jednolity; Dz.U. z 2001 r. Nr 142. poz. 1591; z późn. zm./ oraz art. 13 ust.1,art. 25 ust.2 ustawy z dnia 21 sierpnia 1997 r. o gospodarce nieruchomościami /tekst jednolity; Dz.U. z 2004 r. Nr 261, poz. 2603 z późn. zm./ **Rada Miasta Tarnobrzeg**

uchwała , co następuje:

§ 1

Wyraża zgodę na zawarcie na okres 3 lat kolejnej umowy dzierżawy nieruchomości gruntowej oznaczonej jako działka ewidencyjna nr 1366 o pow. 0,7838 ha położonej w Tarnobrzegu os. Sielec, stanowiącej własność gminy Tarnobrzeg z przeznaczeniem na cele rolne.

§ 2

Wydzierżawienie nieruchomości ozn. w § 1 następuje na rzecz dotychczasowych dzierżawców Pana Jacka Drożaka i Pani Lucyny Kwiatkowskiej.

§ 3

Wykonanie uchwały powierza się Prezydentowi Miasta Tarnobrzeg.

§ 4

Uchwała wchodzi w życie z dniem podjęcia.

Przewodniczący Rady

Jurand Lubas



ZALĄCZNIK DO UCHWAŁY NR XLVI/1920/2010
Z DNIA 25 lutego 2010 r.
RADY MIASTA TARNOBREZEG

Działka ewidencyjna: 1366

Powierzchnia dzierzawy: 0,7838 ha

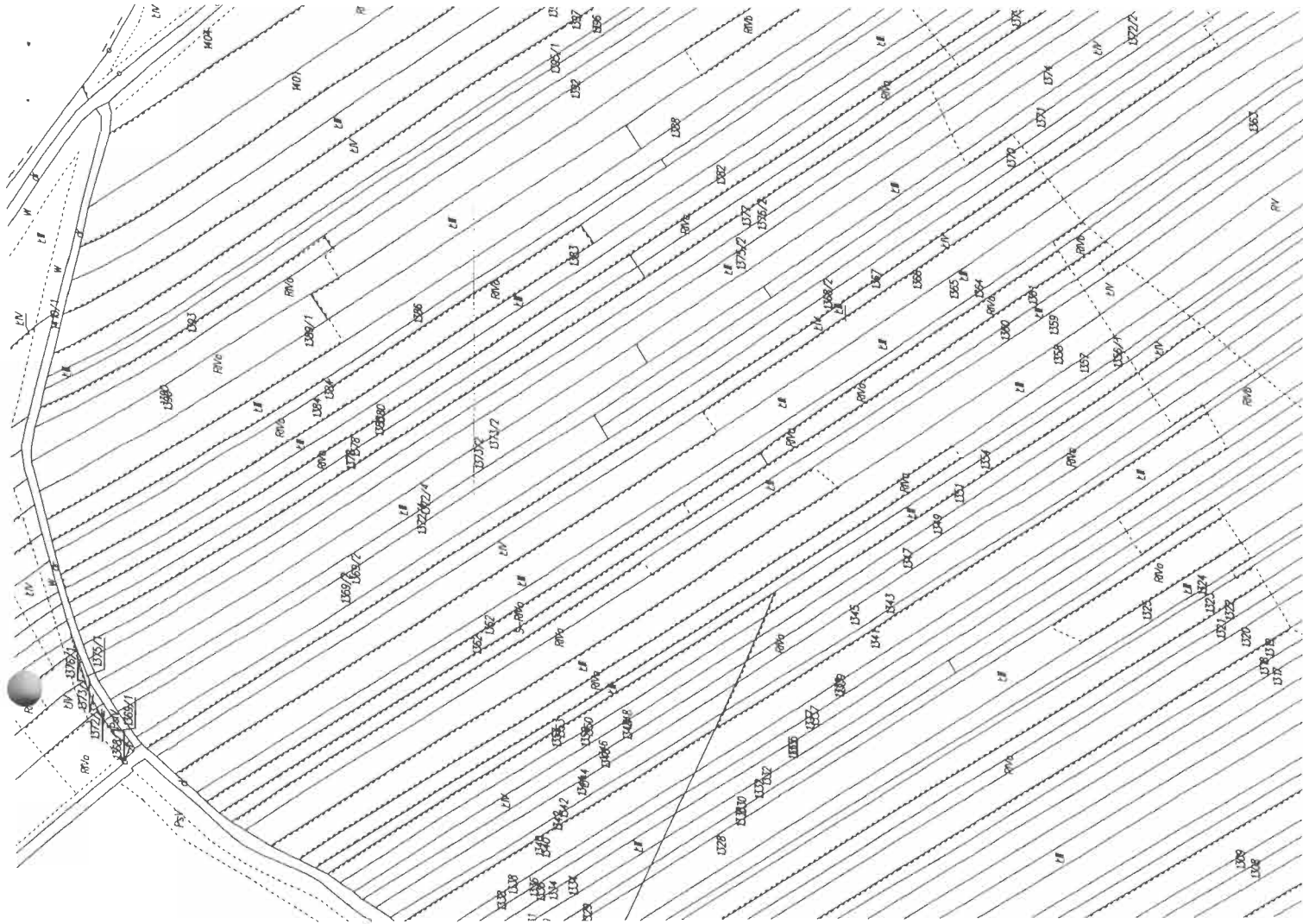
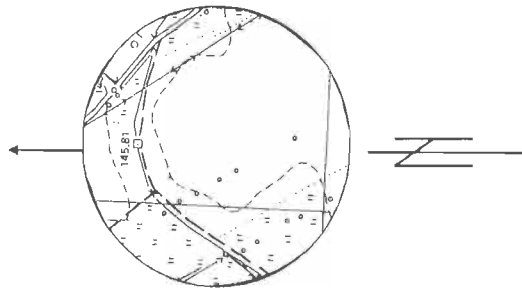
Lokalizacja: Tarnobrzeg os. Sielec

Właściciel: Gmina Tarnobrzeg

RADA MIASTA
TARNOBREZEG

Szkic lokalizacyjny w skali 1:10 000

Mapa ewidencyjny gruntów skala 1 : 2000



Województwo : podkarpackie
Powiat : m.Tarnobrzeg
Jednostka ewidencyjna : 186401_1 M.Tarnobrzeg
Obręb : 0007 SIELEC

WYPIS Z REJESTRU GRUNTÓW

z dnia: 2009-12-16

Jednostka rejestrowa : G.374

Lp	Podmiot ewidencyjny	Charakter własności / władania	Udział
1	GINA TARNOBRZEG TADEUSZA KOŚCIUSZKI 32; 39-400 TARNOBRZEG;	własność	1/1
2	PREZYDENT MIASTA TARNOBRZEGA TADEUSZA KOŚCIUSZKI 32; 39-400 TARNOBRZEG;	Gospodarowanie zasobem nieruchomości SP oraz gminnymi, powiatowymi i wojewódzkimi zasobami nieruchomości	1/1

Nr działki	Ark.	Położenie działki	Opis użytku	Oznaczenie użytków i konturów klasyfikac.	Pow. użytku [ha]	Pow. działki [ha]	Nr KW lub inny dokument własności
1366	17.18.19		Grunty orne	RIVa	0.0708	0.7838	GR.7016/3/91
			Grunty orne	RIVb	0.0474		
			Grunty orne	RV	0.1695		
			Łąki trwałe	ŁIII	0.1958		
			Łąki trwałe	ŁIV	0.3003		

Id działki: 186401_1.0007.1366
Wartość w tyś. zł: 0 () Rejestr zabytków : Rejon statystyczny : 840020

Razem powierzchnia działek :

0.7838 ha

Słownie : siedem tysięcy osiemset trzydzieści osiem m. kwadr.

Wypis zawiera dane według stanu na dzień : 2009-12-16

Sporządził : Katarzyna Urbaniak