

**Uchwała Nr XLVI/929/2010
Rady Miasta Tarnobrzeg
z dnia 25 lutego 2010 r.**

w sprawie wyrażenia zgody na zawarcie kolejnej umowy dzierżawy części nieruchomości gruntowych stanowiących własność Gminy Tarnobrzeg.

Na podstawie art.18 ust.2 pkt.9 lit. „a” ustawy z dnia 8 marca 1990r. o samorządzie gminnym /tekst jednolity; Dz.U. z 2001 r. Nr 142. poz. 1591; z późn. zm./ oraz art. 13 ust.1,art. 25 ust.2 ustawy z dnia 21 sierpnia 1997 r. o gospodarce nieruchomościami /tekst jednolity; Dz.U. z 2004 r. Nr 261, poz. 2603 z późn. zm./ **Rada Miasta Tarnobrzeg**

uchwała , co następuje:

§ 1

Wyraża zgodę na zawarcie na okres 3 lat kolejnej umowy dzierżawy części nieruchomości gruntowych oznaczonych jako działki ewidencyjne nr 2902/27, 2903/9, 2903/11 o łącznej pow. 1,2033 ha położonych w Tarnobrzegu os. Mokrzychów, stanowiących własność gminy Tarnobrzeg z przeznaczeniem na cele rolne.

§ 2

Wydzierżawienie nieruchomości ozn. w § 1 następuje na rzecz dotychczasowego dzierżawcy Pana Tadeusza Jagielskiego.

§ 3

Wykonanie uchwały powierza się Prezydentowi Miasta Tarnobrzeg.

§ 4

Uchwała wchodzi w życie z dniem podjęcia.

Przewodniczący Rady

Jurand Lubas



**ZAŁĄCZNIK DO UCHWAŁY NR XLVI/ 929/2010
Z DNIA 25 lutego 2010 r.
RADY MIASTA TARNOBRZEG**

Działki ewidencyjne:

-2903/9 o pow. 0,2810 ha

-2903/11 o pow. 0,4250 ha

- cz. 2902/27 o pow. 0,4973 ha

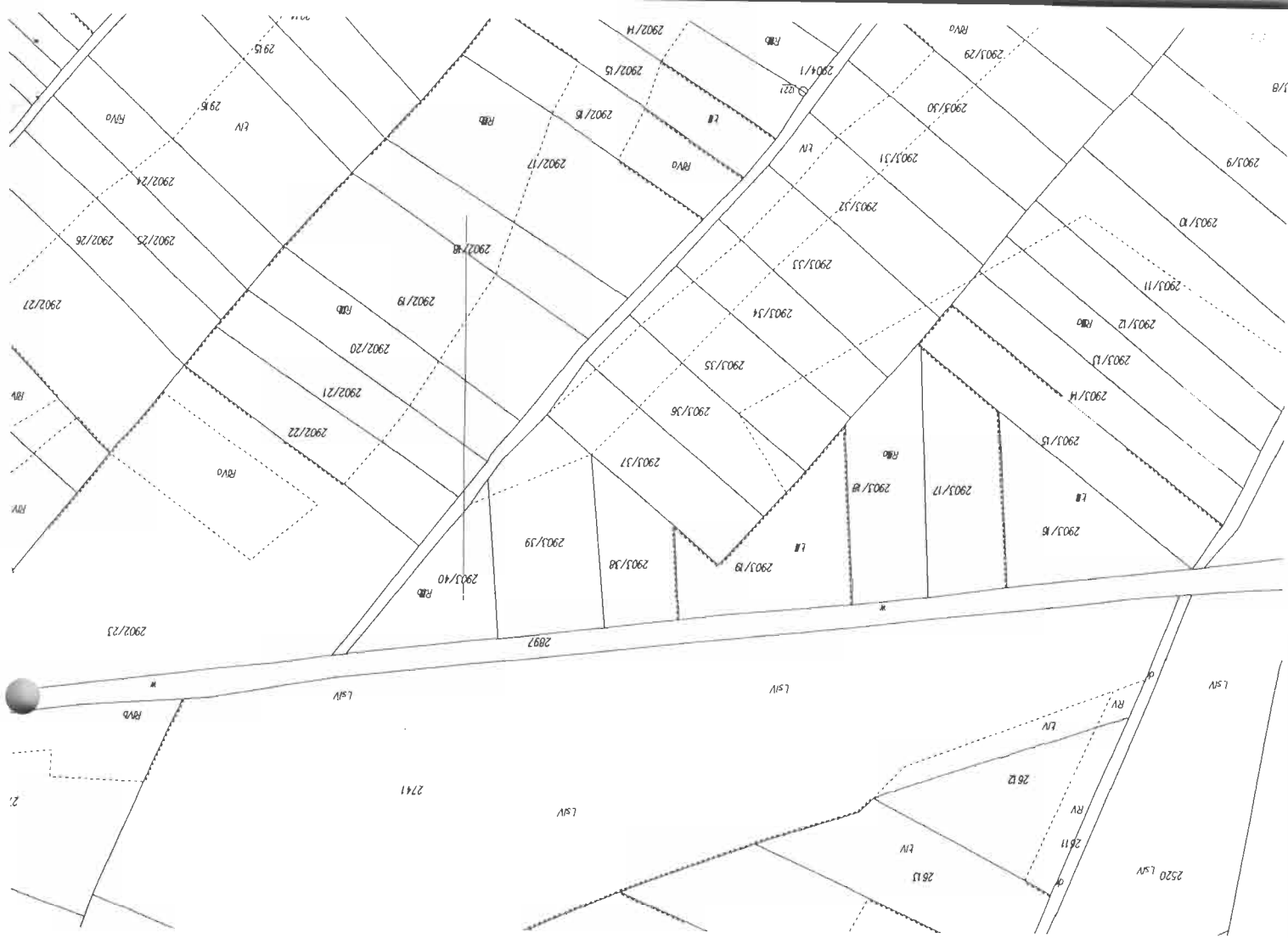
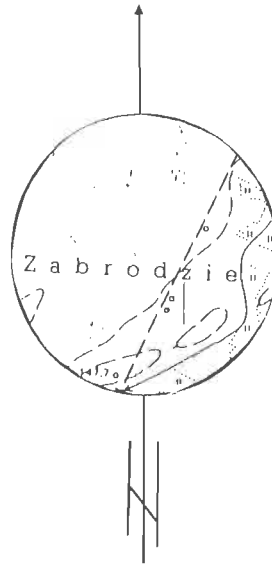
Lokalizacja: Tarnobrzeg os. Mokrzyszów

Właściciel: Gmina Tarnobrzeg

**RADA MIASTA
TARNOBRZEG**

Szkic lokalizacyjny w skali 1:10 000

Mapa ewidencji gruntów skala 1 : 2000



WYPIS Z REJESTRU GRUNTÓW

z dnia: 2009-12-20

Jednostka rejestrowa : G.872

Lp	Podmiot ewidencyjny	Charakter własności / władania	Udział
1	GMINA TARNOBRZEG TADEUSZA KOŚCIUSZKI 32; 39-400 TARNOBRZEG;	własność	1/1

Nr działki	Ark.	Położenie działki	Opis użytku	Oznaczenie użytków i konturów klasyfikac.	Pow. użytku [ha]	Pow. działki [ha]	Nr KW lub inny dokument własności
2902/27	155.3	12.072	Grunty orne Łąki trwałe	RIVa ŁIV	0.2081 0.4142	0.6223	
Id działki: 186401_1.0004.2902/27 Wartość w tys. zł: 0 () Rejestr zabytków : Rejon statystyczny :							
2903/9	155.3	12.071	Grunty orne	RIIIb	0.2810	0.2810	
Id działki: 186401_1.0004.2903/9 Wartość w tys. zł: 0 () Rejestr zabytków : Rejon statystyczny :							
2903/11	155.3	12.071	Grunty orne Grunty orne	RIIIa RIIIb	0.1777 0.2473	0.4250	
Id działki: 186401_1.0004.2903/11 Wartość w tys. zł: 0 () Rejestr zabytków : Rejon statystyczny :							

Razem powierzchnia działek :

1.3283 ha

Słownie : jeden ha. trzy tysiące dwieście osiemdziesiąt trzy m. kwadr.

Wypis zawiera dane według stanu na dzień : 2009-12-20

Sporządził : Katarzyna Urbaniak

Z up. Przewodniczącego Miasta
 Tarnobrzeg
 Geodzy i Inżynierowie
 w Tarnobrzegu
 mgr inż. Anna Lechowska-Lach
 Geodeta Powiatowy