

**Uchwała Nr XVIII/ 229/2008  
Rady Miasta Tarnobrzeg  
z dnia 28 lutego 2008r.**

**w sprawie wyrażenia zgody na zawarcie kolejnej umowy dzierżawy nieruchomości stanowiących własność gminy Tarnobrzeg.**

Na podstawie art. 18 ust. 2 pkt. 9 lit. a ustawy z dnia 8 marca 1990 r. o samorządzie gminnym / tekst jednolity: Dz.U. z 2001 r. Nr 142 poz. 1591 z późn. zm./ oraz art. 13 ust. 1 ustawy z dnia 21 sierpnia 1997 r. o gospodarce nieruchomościami /tekst jednolity: Dz.U. z 2004 r. Nr 261 poz. 2603 z późn. zm./ **Rada Miasta Tarnobrzeg**

**uchwała, co następuje:**

§ 1

Wyraża zgodę na zawarcie na okres 3 lat kolejnej umowy dzierżawy nieruchomości gruntowej oznaczonej jako działka ewidencyjna nr **510** o pow. **0,0823 ha** położonej w Tarnobrzegu os. Zakrzów, stanowiącej własność gminy Tarnobrzeg z przeznaczeniem na cele rolne.

§ 2

Wydzierżawienie nieruchomości ozn. w § 1 następuje na rzecz dotychczasowego dzierżawcy Pana Jerzego Bojanowskiego.

§ 3

Wykonanie uchwały powierza się Prezydentowi Miasta Tarnobrzeg.

§ 4

Uchwała wchodzi w życie z dniem podjęcia.

**Przewodniczący Rady**

**Jurand Lubas**

Mapa ewidencji gruntów skala 1 : 1000

# ZAŁĄCZNIK DO UCHWAŁY NR XVIII/229/2008 Z DNIA 28 lutego 2008 r. RADY MIASTA TARNOBRZEG

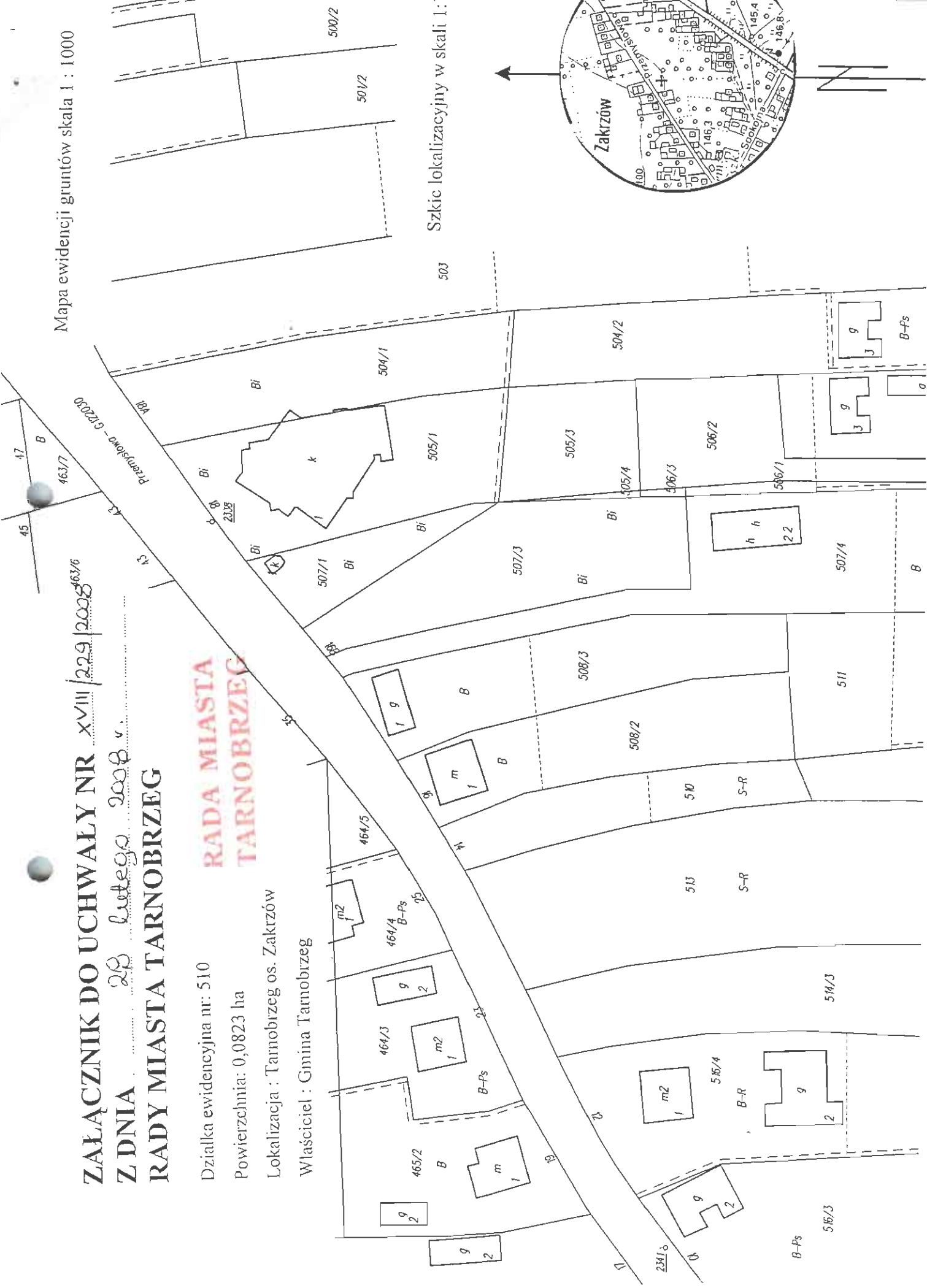
Działka ewidencyjna nr: 510

Powierzchnia: 0,0823 ha

Lokalizacja : Tarnobrzeg os. Zakrzów

Właściciel : Gmina Tarnobrzeg

**RADA MIASTA  
TARNOBRZEG**



Szkiec lokalizacyjny w skali 1:



## WYPIS Z REJESTRU GRUNTÓW

z dnia: 2008-02-12

Jednostka rejestrowa : G.276

Lp	Podmiot ewidencyjny	Charakter własności / władania		Udział
1	GMINA TARNOBZEG TADEUSZA KOŚCIUSZKI 32; 39-400 TARNOBZEG;	własność		1/1

Nr działki	Ark.	Położenie działki	Opis użytku	Oznaczenie użytków i konturów klasyfikac.	Pow. użytku [ha]	Pow. działki [ha]	Nr KW lub inny dokument własności
510	20	PRZEMYSŁOWA 14 39-400 TARNOBZEG	Grunty orne	RIVb	0.0496	0.0823	G.III.7223K/19/93
			Sad	S-RIVb	0.0327		

Id działki: 186401\_1.0010.510  
Wartość w tys. zł: Rejestr zabytków : Rejon statystyczny :

Razem powierzchnia działek :

0.0823 ha

Słownie : osiemset dwadzieścia trzy m kwadr.

Sporządził : Barbara Urban

**Z up. Prezydenta Miasta**  
Naczelnik Wydziału  
Geodezji i Gospodarki Gruntami  
*mgr inż. Anna Lombarda-Letniak*  
Geodeta Powiatowy