

**w sprawie wyrażenia zgody na zawarcie kolejnej umowy dzierżawy
nieruchomości stanowiącej własność gminy Tarnobrzeg**

Na podstawie art.18 ust.2 pkt.9 lit. „a” ustawy z dnia 8 marca 1990 r. o samorządzie gminnym /tekst jednolity; Dz.U. z 2001 r. Nr 142. poz. 1591 z późn. zm./ oraz art. 13 ust.1 ustawy z dnia 21 sierpnia 1997 r. o gospodarce nieruchomościami /tekst jednolity; Dz.U. z 2004 r. Nr 261, poz. 2603 z późn. zm./ **Rada Miasta Tarnobrzeg**

uchwała , co następuje:

§ 1

Wyraża zgodę na zawarcie na okres 3 lat kolejnej umowy dzierżawy nieruchomości gruntowych oznaczonych jako działki ewidencyjne nr 220/3 o pow. 0,9727 ha i nr 221/3 o pow. 0,5260 ha położonych w Tarnobrzegu os. Sobów , stanowiących własność gminy Tarnobrzeg z przeznaczeniem na cele rolne.

§ 2

Wydzierżawienie nieruchomości ozn. w § 1 następuje na rzecz dotychczasowego dzierżawcy Pana Zenona Chaja.

§ 3

Wykonanie uchwały powierza się Prezydentowi Miasta Tarnobrzeg

§ 4

Uchwała wchodzi w życie z dniem podjęcia.

Przewodniczący Rady

Jurand Lubas



**ZAŁĄCZNIK DO UCHWAŁY NR XVIII | 237 | 2008
Z DNIA 28 lutego 2008 r.
RADY MIASTA TARNOBRZEG**

Działki ewidencyjne nr: 220/3, 221/3

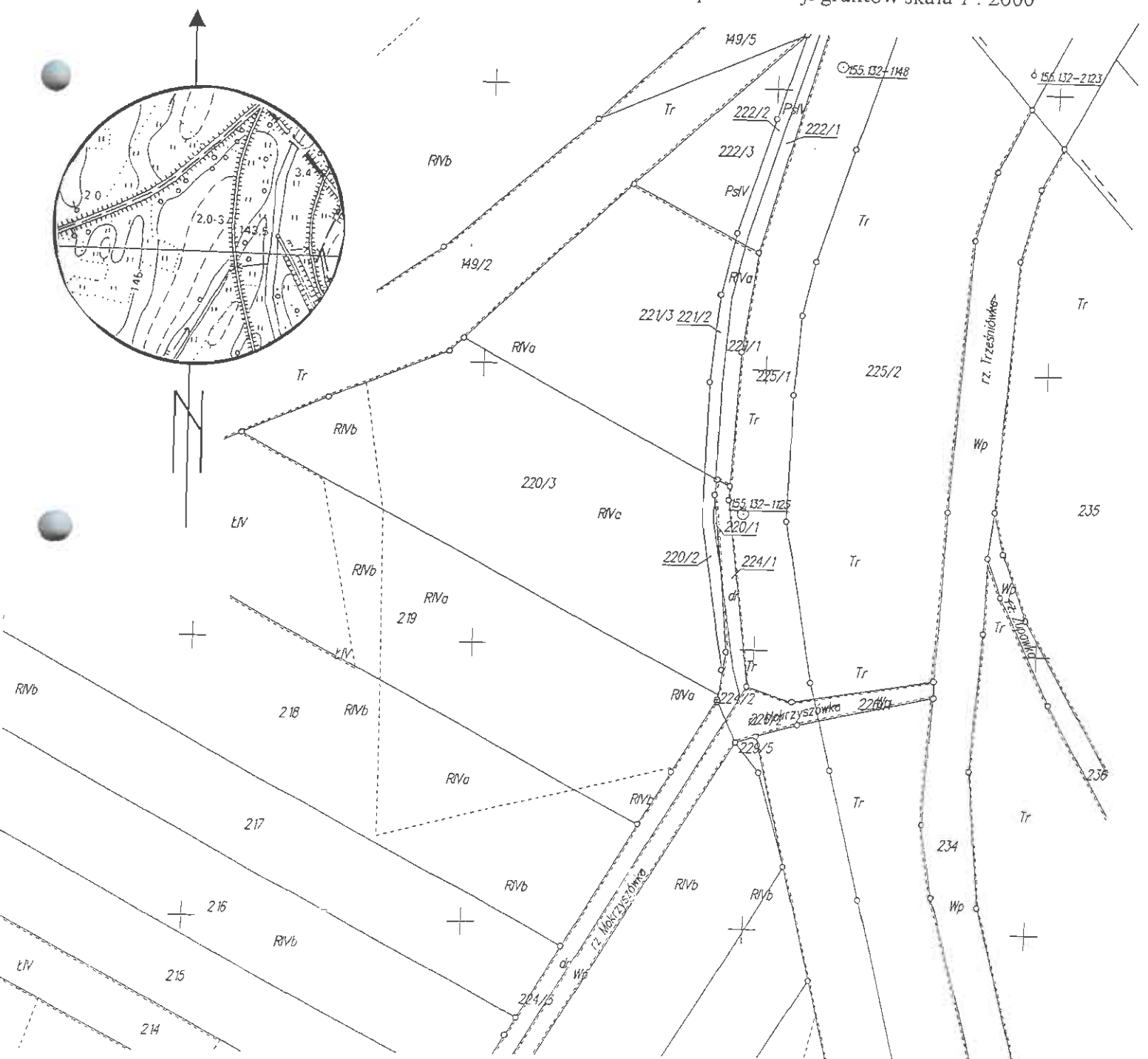
Powierzchnia łączna: 1,4987 ha

Lokalizacja : Tarnobrzeg os. Sobów

Właściciel : Gmina Tarnobrzeg

Szkieł lokalizacyjny w skali 1:10 000

Mapa ewidencji gruntów skala 1 : 2000



Województwo : podkarpackie
Powiat : m.Tarnobrzeg
Jednostka ewidencyjna : 186401_1 M.Tarnobrzeg
Obręb : 8 SOBÓW

WYPIS Z REJESTRU GRUNTÓW

z dnia: 08-02-07

Jednostka rejestrowa : G.284

Lp	Podmiot ewidencyjny	Charakter własności / władania	Udział
1	GMINA TARNOBRZEG TADEUSZA KOŚCIUSZKI 32; 39-400 TARNOBRZEG;	własność	1/1

Nr działki	Ark.	Położenie działki	Opis użytku	Oznaczenie użytków i konturów klasyfikac.	Pow. użytku [ha]	Pow. działki [ha]	Nr KW lub inny dokument własności
220/3	8,15		Grunty orne Grunty orne	RIVa RIVb	0.8666 0.1061	0.9727	GIII7223K/3877/91
Id działki: 186401_1.0008.220/3 Wartość w tys. zł: Rejestr zabytków : Rejon statystyczny : 841970							
221/3	8		Grunty orne	RIVa	0.5260	0.5260	GIII7223K/3877/91
Id działki: 186401_1.0008.221/3 Wartość w tys. zł: Rejestr zabytków : Rejon statystyczny : 841970							

Razem powierzchnia działek :

1.4987 ha

Słownie : jeden ha. cztery tysiące dziewięćset osiemdziesiąt siedem m. kwadr.

Sporządził : Helena Możdżeń