

**Uchwała Nr XVIII/248/2008  
Rady Miasta Tarnobrzeg  
z dnia 28 lutego 2008**

**w sprawie nadania nazwy ulicy położonej w Tarnobrzegu – obręb Wielowieś.**

Na podstawie art. 18 ust. 2 pkt. 13 ustawy z dnia 8 marca 1990 r. o samorządzie gminnym /tekst jednolity Dz.U. z 2001 r. Nr 142 poz. 1591 z późn. zm./ **Rada Miasta Tarnobrzeg**

**uchwała, co następuje:**

**§ 1**

Nadać nazwę „Ogródek” drodze wewnętrznej, oznaczonej w ewidencji gruntów jako działki o nr ewid. 102/64, 102/57, 102/69 biorącej początek od ulicy Szklanej, biegnącej w kierunku północno-wschodnim do ulicy Grobla położonej w Tarnobrzegu – obręb Wielowieś.

**§ 2**

Szkic sytuacyjny ulicy opisanej w § 1 stanowi załącznik do uchwały.

**§ 3**

Wykonanie uchwały powierza się Prezydentowi Miasta Tarnobrzeg.

**§ 4**

Uchwała wchodzi w życie z dniem podjęcia.

**Przewodniczący Rady**

**Jurand Lubas**



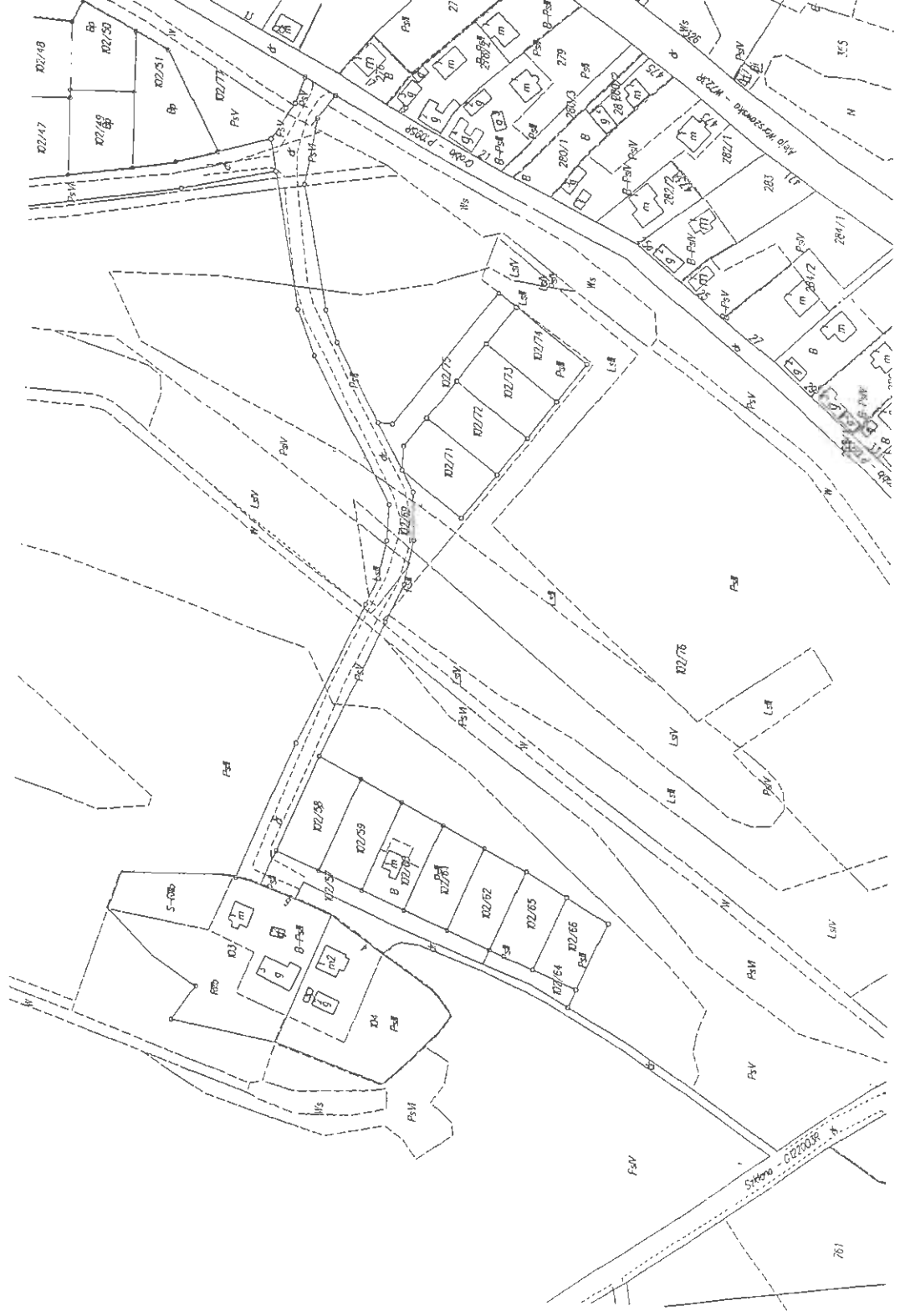
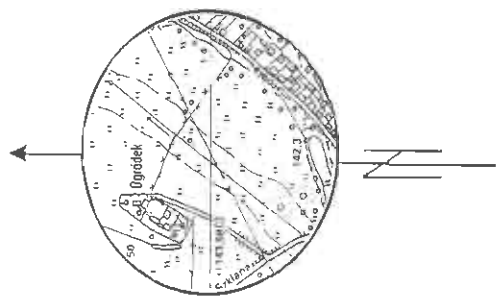
ZAŁĄCZNIK DO UCHWAŁY NR XVIII/248/2008  
Z DNIA 28 lutego 2008 r.  
RADY MIASTA TARNOBREZEG

RADA MIASTA  
TARNOBREZEG

Dzielniki ewidencyjne nr: 102/64, 102/57, 102/69  
Lokalizacja : Tarnobrzeg os. Wielowieś  
Księga wieczysta : TBIT/00053056/4  
Właściciel : Gmina Tarnobrzeg

Mapa ewidencji gruntów skala 1 : 2000

Szkic lokalizacyjny w skali 1:10 000



## WYPIS Z REJESTRU GRUNTÓW

z dnia: 08-02-13

Jednostka rejestrowa : G.267

Lp	Podmiot ewidencyjny	Charakter własności / władania		Udział
1	GMINA TARNOBZEG TADEUSZA KOŚCIUSZKI 32; 39-400 TARNOBZEG;	własność		1/1

Nr działki	Ark.	Położenie działki	Opis użytku	Oznaczenie użytków i konturów klasyfikac.	Pow. użytku [ha]	Pow. działki [ha]	Nr KW lub Inny dokument własności
102/64	3		Drogi	dr	0.0290	0.0290	TB1T/00053056/4

Id działki: 186401\_1.0009.102/64  
 Wartość w tys. zł: \_\_\_\_\_ Rejestr zabytków : \_\_\_\_\_ Rejon statystyczny : 840010

Razem powierzchnia działek :

0.0290 ha

Słownie : dwieście dziewięćdziesiąt m. kwadr.

Sporządził : Helena Możdżeń

Z up. Prezydenta Miasta  
 Naczelnik Wydziału  
 Geodezji i Gospodarki Gruntami  
*mgr. inż. Anna Konbaro-Lesniał*  
 Geodeta Powiatowy

## WYPIS Z REJESTRU GRUNTÓW

z dnia: 08-02-13

Jednostka rejestrowa : G.267

Lp	Podmiot ewidencyjny	Charakter własności / władania	Udział
1	GMINA TARNOBRZEG TADEUSZA KOŚCIUSZKI 32; 39-400 TARNOBRZEG;	własność	1/1

Nr działki	Ark.	Położenie działki	Opis użytku	Oznaczenie użytków i konturów klasyfikac.	Pow. użytku [ha]	Pow. działki [ha]	Nr KW lub inny dokument własności
102/57	3		Drogi	dr	0.0952	0.0952	TB1T/00053056/4

Id działki: 186401\_1.0009.102/57

Wartość w tys. zł:

Rejestr zabytków :

Rejon statystyczny: 840010

Razem powierzchnia działek :

0.0952 ha

Słownie : dziewięćset pięćdziesiąt dwa m. kwadr.

Sporządził : Helena Możdżeń

Z up. Prezydenta Miasta  
Naczelnik Wydziału  
Geodezji i Gospodarki Gruntami  
*mgr inż. Anna Lombarska-Lesniak*  
Geodeta Powiatowy

## WYPIS Z REJESTRU GRUNTÓW

z dnia: 08-02-12

Jednostka rejestrowa : G.267

Lp	Podmiot ewidencyjny	Charakter własności / władania	Udział
1	GMINA TARNOBRZEG TADEUSZA KOŚCIUSZKI 32; 39-400 TARNOBRZEG;	własność	1/1

Nr działki	Ark.	Położenie działki	Opis użytku	Oznaczenie użytków i konturów klasyfikac.	Pow. użytku [ha]	Pow. działki [ha]	Nr KW lub inny dokument własności
102/69	3		Drogi	dr	0.4643	0.4643	GG.VII.7430/41/01

Id działki: 186401\_1.0009.102/69

Wartość w tys. zł:

Rejestr zabytków :

Rejon statystyczny : 840010

Razem powierzchnia działek :

0.4643 ha

Słownie : cztery tysiące sześćset czterdzieści trzy m. kwadr.

Sporządził : Helena Możdżeń

*Z up. Prezydenta Miasta*  
*Naczelnik Wydziału*  
*Geodezji i Gospodarki Gruntami*  
*mgr inż. Anna Lombara-Lesniak*  
*Geodeta Powiatowy*