

RADA MIASTA TARNOBRZEG

**Uchwała NrXXIII/404/2008
Rady Miasta Tarnobrzeg
z dnia 31 lipca 2008r.**

w sprawie wyrażenia zgody na zawarcie kolejnej umowy dzierżawy części nieruchomości gruntowej stanowiącej własność gminy Tarnobrzeg.

Na podstawie art.18 ust.2 pkt.9 lit. „a” ustawy z dnia 8 marca 1990r. o samorządzie gminnym /tekst jednolity; Dz.U. z 2001 r. Nr 142. poz. 1591; z późn. zm./ oraz art. 13 ust.1,art. 25 ust.2 w związku z art.23 ust.1 pkt.7a, ustawy z dnia 21 sierpnia 1997 r. o gospodarce nieruchomościami /tekst jednolity; Dz.U. z 2004 r. Nr 261, poz. 2603 z późn. zm./ **Rada Miasta Tarnobrzeg**

uchwała , co następuje:

§ 1

Wyraża zgodę na zawarcie na okres 3 lat kolejnej umowy dzierżawy części nieruchomości gruntowej oznaczonej jako działka ewidencyjna nr 2902/27 o pow. 0,2500 ha położonej w Tarnobrzegu osiedle Mokrzeszów , stanowiącej własność gminy Tarnobrzeg z przeznaczeniem na cele rolne.

§ 2

Wydzierżawienie nieruchomości oznaczonej w § 1 następuje na rzecz dotychczasowego dzierżawcy Pani Marii Grdeń.

§ 3

Wykonanie uchwały powierza się Prezydentowi Miasta Tarnobrzeg.

§ 4

Uchwała wchodzi w życie z dniem podjęcia.

Przewodniczący Rady

Jurand Łubas



ZALĄCZNIK DO UCHWAŁY NR XXIII/404/2008
Z DNIA 31 lipca 2008 r.
RADY MIASTA TARNOBREZEG

Część działki ewidencyjnej nr: 2902/27

Powierzchnia: 0,2500 ha

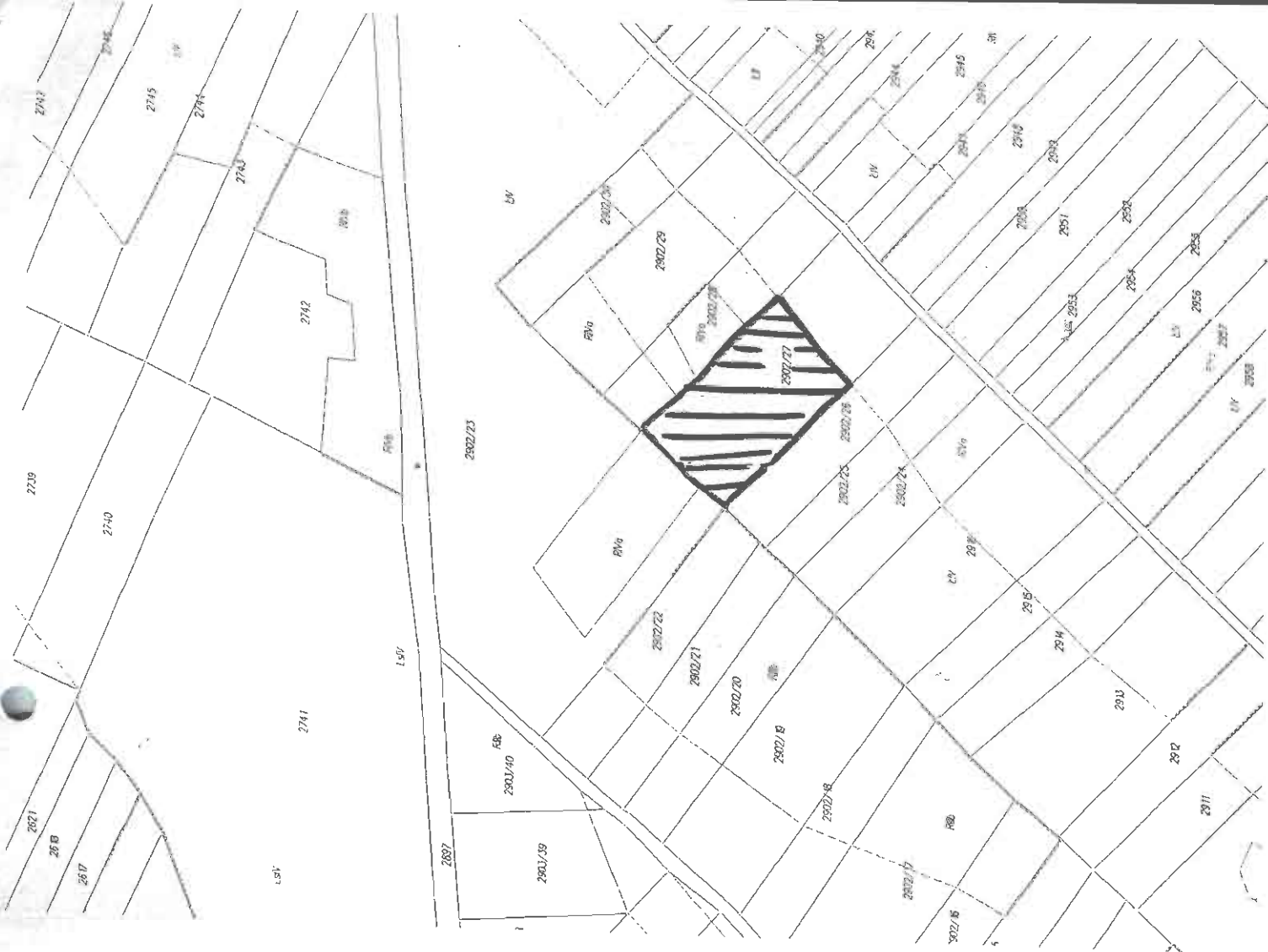
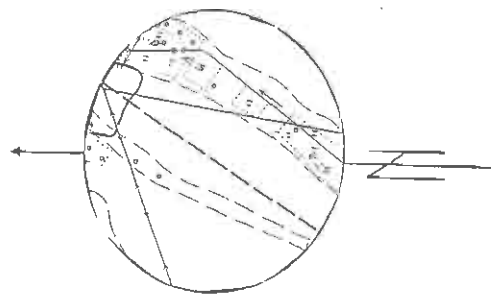
Lokalizacja: os. Mokrzyzów

Właściciel: Gmina Tarnobrzeg

**RADA MIASTA
TARNOBREZEG**

Szkic lokalizacyjny w skali 1:10 000

Mapa ewidencji gruntów skala 1:2000



Prezydent Miasta Tarnobrzeg
Grodzki Ośrodek Dokumentacji
Geodezyjnej i Kartograficznej
w Tarnobrzegu
ul. Mickiewicza 7
39-400 TARNOBRZEG

Województwo : podkarpackie
Powiat : m.Tarnobrzeg
Jednostka ewidencyjna : 186401_1 M.Tarnobrzeg
Obręb : 4 MOKRZYSZÓW

WYPIS Z REJESTRU GRUNTÓW

z dnia: 2008-07-11

Jednostka rejestrowa : G.872

Lp	Podmiot ewidencyjny	Charakter własności / władania	Udział
1	GINA TARNOBRZEG TADEUSZA KOŚCIUSZKI 32; 39-400 TARNOBRZEG;	własność	1/1

Nr działki	Ark.	Położenie działki	Opis użytku	Oznaczenie użytków i konturów klasyfikac.	Pow. użytku [ha]	Pow. działki [ha]	Nr KW lub inny dokument własności
2902/27	155.312.072		Grunty orne Łąki trwałe	RIVa ŁIV	0.2081 0.4142	0.6223	

Id działki: 186401_1.0004.2902/27

Wartość w tys. zł:

Rejestr zabytków :

Rejon statystyczny :

Razem powierzchnia działek :

0.6223 ha

Słownie : sześć tysięcy dwieście dwadzieścia trzy m. kwadr.

Z up. Prezydenta Miasta
Naczelnik Wydziału
Geodezji i Gospodarki Gruntami
mgr inż. Anna Lechowska-Lachnik
Geodeta Powiatowy

Sporządził : Jacek Ćwiękała