

RADA MIASTA TARNOBRZEG

**Uchwała Nr XXII/362/2008
Rady Miasta Tarnobrzeg
z dnia 27 czerwca 2008 r.**

w sprawie wyrażenia zgody na zawarcie kolejnej umowy dzierżawy nieruchomości gruntowych stanowiących własność gminy Tarnobrzeg.

Na podstawie art.18 ust.2 pkt.9 lit. „a” ustawy z dnia 8 marca 1990r. o samorządzie gminnym /tekst jednolity; Dz. U. z 2001 r. Nr 142. poz. 1591; z późn. zm./ oraz art. 13 ust.1, art.23 ust.1 pkt.7a, art.25 ust.2 ustawy z dnia 21 sierpnia 1997 r. o gospodarce nieruchomościami /tekst jednolity; Dz. U. z 2004 r. Nr 261, poz. 2603 z późn. zm./ **Rada Miasta Tarnobrzeg**

uchwała , co następuje:

§ 1

Wyraża zgodę na zawarcie na okres 3 lat kolejnej umowy dzierżawy części nieruchomości gruntowej oznaczonej jako działka ewid. nr 100/1 o pow. 5,00 ha położonej w Tarnobrzegu obręb Kajmów, stanowiącej własność gminy Tarnobrzeg z przeznaczeniem na cele rolne.

§ 2

Wydzierżawienie nieruchomości ozn. w § 1 następuje na rzecz dotychczasowego dzierżawcy Pana Mieczysława Rawskiego.

§ 3

Wykonanie uchwały powierza się Prezydentowi Miasta Tarnobrzeg.

§ 4

Uchwała wchodzi w życie z dniem podjęcia.

Przewodniczący Rady

Jurand Lubas



ZALĄCZNIK DO UCHWAŁY NR XXII/362/2008
Z DNIA 27 czerwiec 2008 r.
RADY MIASTA TARNOBRZEG

Część działki ewidencyjnej nr: 100/1

Powierzchnia : 5,00 ha

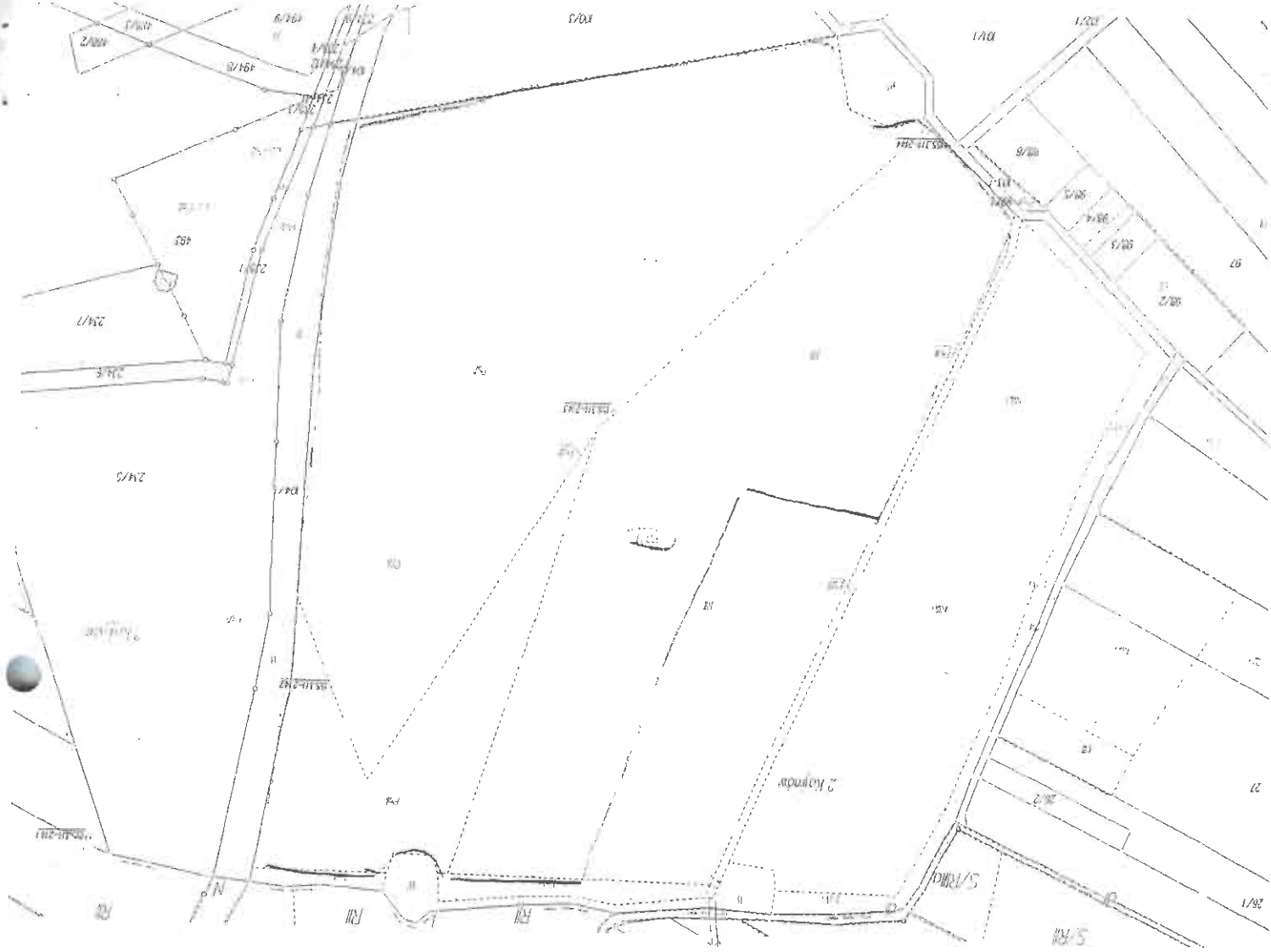
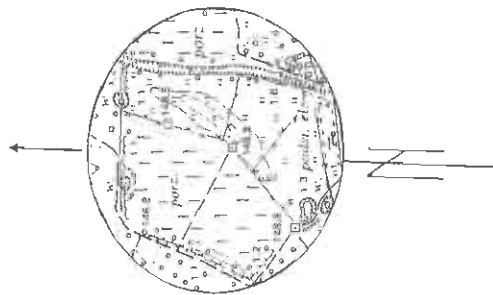
Lokalizacja : Tarnobrzeg obręb Kajmów

Właściciel : Gmina Tarnobrzeg

**RADA MIASTA
TARNOBRZEG**

Szkiełko lokalizacyjny w skali 1 : 10 000

Mapa ewidencyjny gruntów skala 1 : 2000



WYPIS Z REJESTRU GRUNTÓW

z dnia: 2008-05-07

Jednostka rejestrowa : G.14

Lp	Podmiot ewidencyjny	Charakter własności / władania	Udział
1	GINA TARNOBRZEG TADEUSZA KOŚCIUSZKI 32, 39-400 TARNOBRZEG,	własność	1/1

Nr działki	Ark.	Położenie działki	Opis użytku	Oznaczenie użytków i konturów klasyfikac.	Pow. użytku [ha]	Pow. działki [ha]	Nr KW lub inny dokument własności
00/1	2,5		Pastwiska trwałe	PsII	4.2038	11.9079	KW 30326
			Grunty orne	RII	3.8683		
			Grunty orne	RIIIa	2.1138		
			Pastwiska trwałe	PsIII	1.0082		
			Lasy	LsVI	0.4375		
			Rowy	W	0.2763		

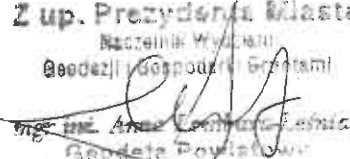
Id działki. 186401_1.0002.100/1	Rejestr zabytków :	Rejon statystyczny :
Wartość w tys. zł:		

Razem powierzchnia działek :

11.9079 ha

Słownie : jedenaście ha. dziewięć tysięcy siedemdziesiąt dziewięć m. kwadr.

Sporządził : Katarzyna Urbaniak

Z up. Prezydenta Miasta
 Katarzyna Urbaniak
 Geodezji i Gospodarki Gruntami

 mgr inż. Anna Czernicka-Lesna
 Geodezja Powiatowa