

**RADA MIASTA  
TARNOBRZEG**

**Uchwała Nr XXI/335/2008  
Rady Miasta Tarnobrzeg  
z dnia 29 maja 2008**

**w sprawie wyrażenia zgody na zawarcie kolejnej umowy dzierżawy nieruchomości gruntowej stanowiącej własność gminy Tarnobrzeg.**

Na podstawie art.18 ust.2 pkt.9 lit. „a” ustawy z dnia 8 marca 1990r. o samorządzie gminnym /tekst jednolity; Dz. U. z 2001 r. Nr 142. poz. 1591; z późn. zm./ oraz art. 13 ust.1 ustawy z dnia 21 sierpnia 1997 r. o gospodarce nieruchomościami /tekst jednolity; Dz. U. z 2004 r. Nr 261, poz. 2603 z późn. zm./ **Rada Miasta Tarnobrzeg**

**uchwała , co następuje:**

§ 1

Wyraża zgodę na zawarcie na okres 3 lat kolejnej umowy dzierżawy nieruchomości gruntowej oznaczonej jako działka ewidencyjna nr 1975 o pow. 0,5667 ha położonej w Tarnobrzegu osiedle Sobów , stanowiącej własność gminy Tarnobrzeg z przeznaczeniem na cele rolne.

§ 2

Wydzierżawienie nieruchomości ozn. w § 1 następuje na rzecz dotychczasowego dzierżawcy Pani Bronisławy Szewc.

§ 3

Wykonanie uchwały powierza się Prezydentowi Miasta Tarnobrzeg.

§ 4

Uchwała wchodzi w życie z dniem podjęcia.

Przewodniczący Rady

Jurand Lubas

ZALĄCZNIK DO UCHWAŁY NR XX1/335/2008  
Z DNIA 29 maja 2008 r.  
RADY MIASTA TARNOBREZEG

Działka ewidencyjna nr: 1975

Powierzchnia 0,5667 ha

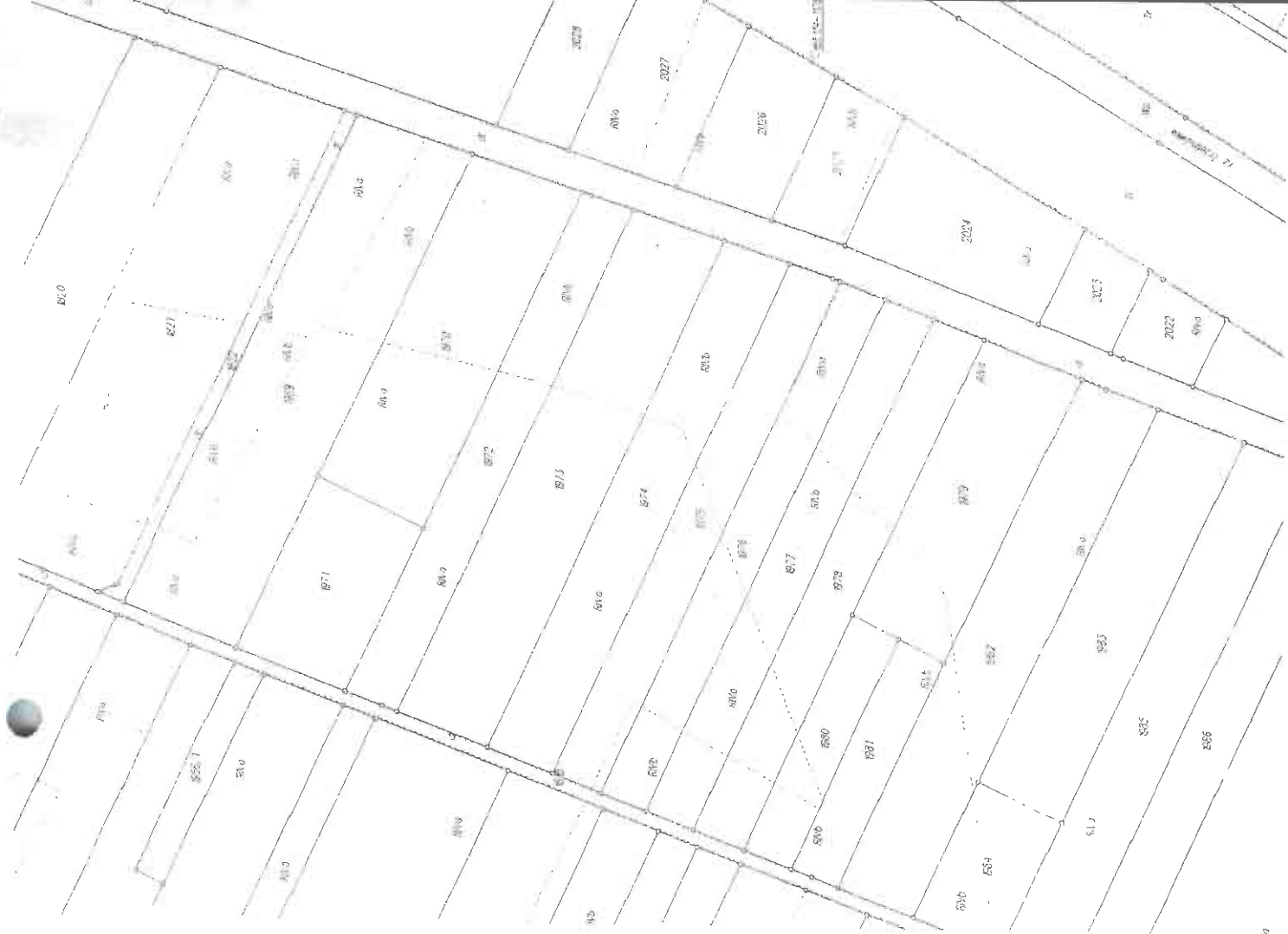
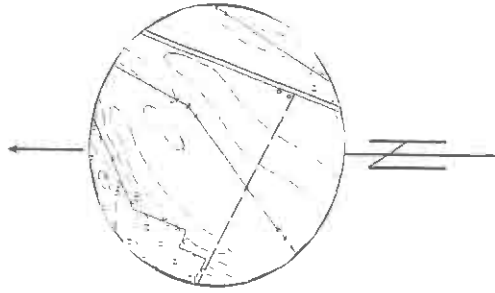
Lokalizacja - Tarnobrzeg os. Sobów

Właściciel Gmina Tarnobrzeg

**RADA MIASTA  
TARNOBREZEG**

Sobie lokalizacyjny w skali 1:10 000

Mapa ewidencyjnej gruntów skala 1 : 2000



## WYPIS Z REJESTRU GRUNTÓW

z dnia: 2008-05-07

Jednostka rejestrowa : G.284

Lp	Podmiot ewidencyjny	Charakter własności / władania	Udział
1	GINA TARNOBRZEG TADEUSZA KOŚCIUSZKI 32; 39-400 TARNOBRZEG;	własność	1/1

Nr działki	Ark.	Położenie działki	Opis użytku	Oznaczenie użytków i konturów klasyfikac.	Pow. użytku [ha]	Pow. działki [ha]	Nr KW lub inny dokument własności
1975	48		Grunty orne Grunty orne	RIVa RIVb	0.2963 0.2704	0.5667	GZ-6040/1/90

Id działki: 186401\_1.0008.1975

Wartość w tys. zł:

Rejestr zabytków :

Rejon statystyczny : 841970

Razem powierzchnia działek .

0.5667 ha

Słownie : pięć tysięcy sześćset sześćdziesiąt siedem m. kwadr.

Sporządził : Katarzyna Urbaniak

Z up. Prezydenta Miasta  
Katarzyna Urbaniak  
Geodeta i Gospod. Gruntami  
mgr inż. Katarzyna Urbaniak  
Geodeta Powiatowy