

**w sprawie wyrażenia zgody na zawarcie kolejnej umowy dzierżawy na nieruchomości gruntową stanowiącą własność Gminy Tarnobrzeg.**

Na podstawie art.18 ust.2 pkt.9 lit. „a” ustawy z dnia 8 marca 1990r. o samorządzie gminnym /tekst jednolity; Dz.U. z 2001 r. Nr 142. poz. 1591; z późn. zm./ oraz art. 13 ust.1,art. 25 ust.2 w związku z art.23 ust.1 pkt.7a, ustawy z dnia 21 sierpnia 1997 r. o gospodarce nieruchomościami /tekst jednolity; Dz.U. z 2004 r. Nr 261, poz. 2603 z późn. zm./ **Rada Miasta Tarnobrzeg**

**uchwała , co następuje:**

§ 1

Wyraża zgodę na zawarcie na okres 3 lat kolejnej umowy dzierżawy na nieruchomości gruntową oznaczoną jako działka ewidencyjna nr 710 o pow. 0,4876 ha położoną w Tarnobrzegu os. Sobów, stanowiącą własność gminy Tarnobrzeg z przeznaczeniem na cele rolne.

§ 2

Wydzierżawienie nieruchomości ozn. w § 1 następuje na rzecz dotychczasowego dzierżawcy Pan Edwarda Maciaga.

§ 3

Wykonanie uchwały powierza się Prezydentowi Miasta Tarnobrzeg.

§ 4

Uchwała wchodzi w życie z dniem podjęcia.

**Przewodniczący Rady**

**Jurand Lubas**



**ZALĄCZNIK DO UCHWAŁY NR XXVII/522/2008  
Z DNIA 27 LISTOPADA 2008 r.  
RADY MIASTA TARNOBRZEG**

Działka ewidencyjna nr: 710

Powierzchnia dzierżawy: 0,4876 ha

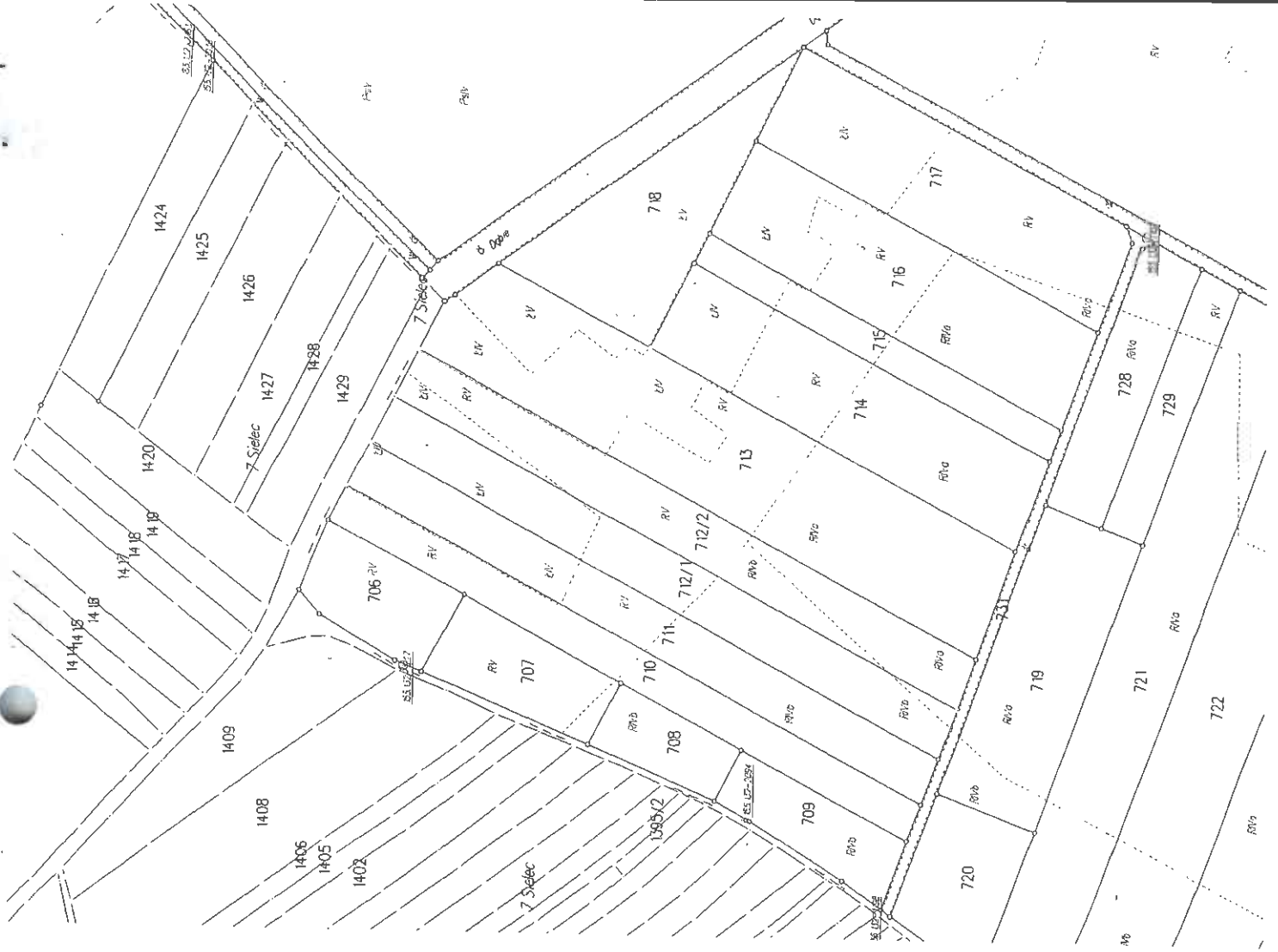
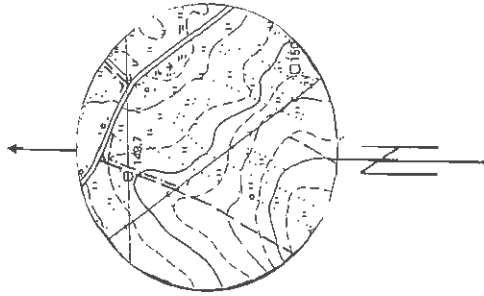
Lokalizacja: Tarnobrzeg os. Sobów

Właściciel: Gmina Tarnobrzeg

**RADA MIASTA  
TARNOBRZEG**

Szkic lokalizacyjny w skali 1 : 10 000

Mapa ewidencji gruntów skala 1 : 2000



Prezydent Miasta Tarnobrzeg  
 Grodzki Ośrodek Dokumentacji  
 Geodezyjnej i Kartograficznej  
 w Tarnobrzegu  
 ul. Mickiewicza 7  
 39-400 TARNOBRZEG

Województwo : podkarpackie  
 Powiat : m.Tarnobrzeg  
 Jednostka ewidencyjna : 186401\_1 M.Tarnobrzeg  
 Obręb : 8 SOBÓW

## WYPIS Z REJESTRU GRUNTÓW

z dnia. 2008-11-07

Jednostka rejestrowa : G.284

Lp	Podmiot ewidencyjny	Charakter własności / władania			Udział		
1	GMINA TARNOBRZEG TADEUSZA KOŚCIUSZKI 32; 39-400 TARNOBRZEG;	własność			1/1		
Nr działki	Ark.	Położenie działki	Opis użytku	Oznaczenie użytków i konturów klasyfikac.	Pow. użytku [ha]	Pow. działki [ha]	Nr KW lub inny dokument własności
710	6,13		Grunty orne  Grunty orne	RV  RIVb	0.2465  0.2411	0.4876	GII/7223K/3889/91
Id działki: 186401_1.0008.710							
Wartość w tys. zł:		Rejestr zabytków :		Rejon statystyczny : 841970			

Razem powierzchnia działek :

0.4876 ha

Słownie : cztery tysiące osiemset siedemdziesiąt sześć m. kwadr.

Sporządził : Katarzyna Urbaniak