

**Uchwała Nr XXVII/526/2008
Rady Miasta Tarnobrzeg
z dnia 27 listopada 2008 r.**

w sprawie wyrażenia zgody na zawarcie kolejnej umowy dzierżawy na część nieruchomości gruntowej stanowiącej własność gminy Tarnobrzeg.

Na podstawie art.18 ust.2 pkt.9 lit. „a” ustawy z dnia 8 marca 1990r. o samorządzie gminnym /tekst jednolity; Dz.U. z 2001 r. Nr 142. poz. 1591; z późn. zm./ oraz art. 13 ust.1,art. 25 ust.2 w związku z art.23 ust.1 pkt.7a, ustawy z dnia 21 sierpnia 1997 r. o gospodarce nieruchomościami /tekst jednolity; Dz.U. z 2004 r. Nr 261, poz. 2603 z późn. zm./ **Rada Miasta Tarnobrzeg**

uchwała , co następuje:

§ 1

Wyraża zgodę na zawarcie na okres 3 lat kolejnej umowy dzierżawy części nieruchomości gruntowej oznaczonej jako działka ewidencyjna nr 1804 o pow. 0,40 ha położonej w Tarnobrzegu osiedle Sobów , stanowiącej własność gminy Tarnobrzeg z przeznaczeniem na cele rolne.

§ 2

Wydzierżawienie nieruchomości oznaczonej w § 1 następuje na rzecz dotychczasowego dzierżawcy Pana Marka Kalinki.

§ 3

Wykonanie uchwały powierza się Prezydentowi Miasta Tarnobrzeg.

§ 4

Uchwała wchodzi w życie z dniem podjęcia.

Przewodniczący Rady

Jurand Lubas



**ZALĄCZNIK DO UCHWAŁY NR XXVII/526/2008
Z DNIA 27 listopada 2008 r.
RADY MIASTA TARNOBRZEG**

Część działki ewidencyjnej nr: 1804

Powierzchnia dzierżawy: 0,4000 ha

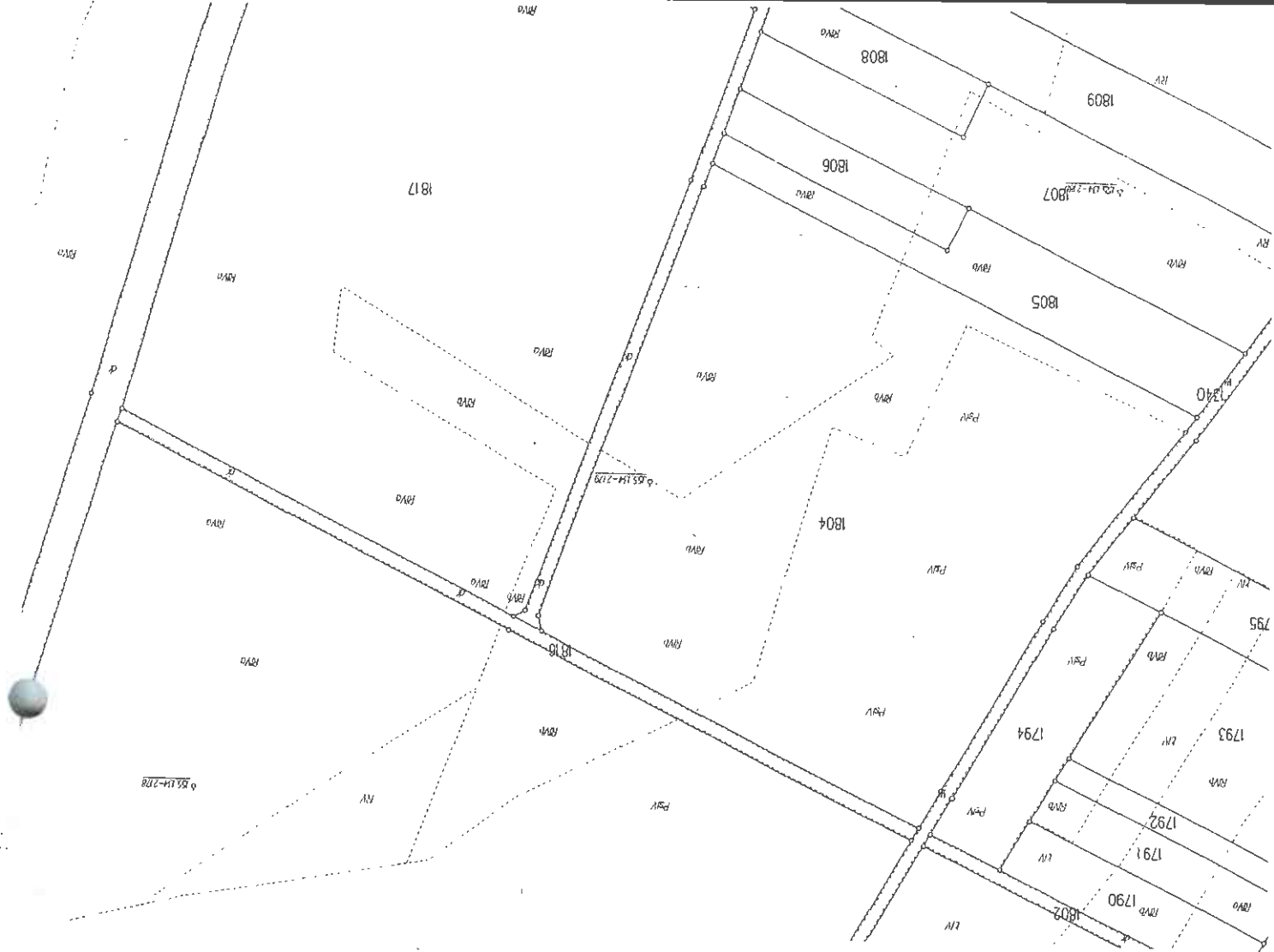
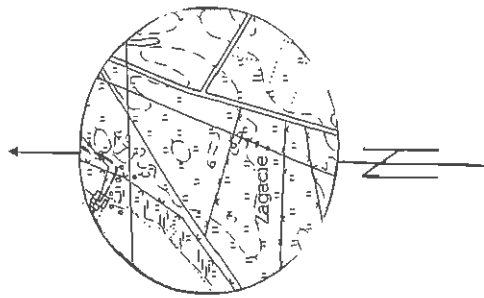
Lokalizacja: Tarnobrzeg os. Sobów

Właściciel: Gmina Tarnobrzeg

**RADA MIASTA
TARNOBRZEG**

Szkiełko lokalizacyjny w skali 1:10 000

Mapa ewidencji gruntów skala 1 : 2000



Prezydent Miasta Tarnobrzeg
Grodzki Ośrodek Dokumentacji
Geodezyjnej i Kartograficznej
w Tarnobrzegu
ul. Mickiewicza 7
39-400 TARNOBRZEG

Województwo : podkarpackie
Powiat : m.Tarnobrzeg
Jednostka ewidencyjna : 186401_1 M.Tarnobrzeg
Obręb : 8 SOBÓW

WYPIS Z REJESTRU GRUNTÓW

z dnia. 2008-11-07

Jednostka rejestrowa : G.284

| Lp | Podmiot ewidencyjny | Charakter własności / władania | Udział |
|----|--|-----------------------------------|--------|
| 1 | GMINA TARNOBRZEG TADEUSZA KOŚCIUSZKI 32; 39-400 TARNOBRZEG; | własność | 1/1 |

| Nr działki | Ark. | Położenie działki | Opis-użytku | Oznaczenie użytków i konturów klasyfikac. | Pow. użytku [ha] | Pow. działki [ha] | Nr KW lub inny dokument własności |
|------------|-------|-------------------|------------------|--|------------------------|-------------------------|---|
| 1804 | 38,43 | | Pastwiska trwałe | PsIV | 2.1201 | 4.4847 | GIII7223K/3877/91 |
| | | | Grunty orne | RIVb | 1.3148 | | |
| | | | Grunty orne | RIVa | 1.0498 | | |

Id działki: 186401_1.0008.1804
Wartość w tys. zł: Rejestr zabytków : Rejon statystyczny : 841970

Razem powierzchnia działek :

4 4847 ha

Słownie : cztery ha. cztery tysiące osiemset czterdzieści siedem m. kwadr.

Sporządził : Katarzyna Urbaniak

Z up. Prezydenta Miasta
miejscowości Tarnobrzeg
Geodezyjny Ośrodek Dokumentacji i Kartograficznej
miejscowości Tarnobrzeg
Geodezyjne Powiatowe Biuro