

**w sprawie wyrażenia zgody na zawarcie kolejnej umowy dzierżawy na nieruchomości gruntowe stanowiące własność gminy Tarnobrzeg.**

Na podstawie art.18 ust.2 pkt.9 lit. „a” ustawy z dnia 8 marca 1990r. o samorządzie gminnym /tekst jednolity; Dz.U. z 2001 r. Nr 142. poz. 1591; z późn. zm./ oraz art. 13 ust.1,art. 25 ust.2 w związku z art.23 ust.1 pkt.7a, ustawy z dnia 21 sierpnia 1997 r. o gospodarce nieruchomościami /tekst jednolity; Dz.U. z 2004 r. Nr 261, poz. 2603 z późn. zm./ **Rada Miasta Tarnobrzeg**

**uchwała , co następuje:**

§ 1

Wyraża zgodę na zawarcie na okres 3 lat kolejnej umowy dzierżawy na nieruchomości gruntowe położone w Tarnobrzegu osiedle Mokrzychów oznaczone jako działki ewid. nr 2903/14 o pow. 0,2794 ha i 2903/15 o pow. 0,3560 ha, stanowiące własność gminy Tarnobrzeg z przeznaczeniem na cele rolne.

§ 2

Wydzierżawienie nieruchomości oznaczonej w § 1 następuje na rzecz dotychczasowego dzierżawcy Pana Józefa Kalinki.

§ 3

Wykonanie uchwały powierza się Prezydentowi Miasta Tarnobrzeg.

§ 4

Uchwała wchodzi w życie z dniem podjęcia.

**Przewodniczący Rady**

**Jurand Lubas**



ZALĄCZNIK DO UCHWAŁY NR **XXVI/492/2008**  
Z DNIA **30 października 2008 r.**  
RADY MIASTA TARNOBURZEG

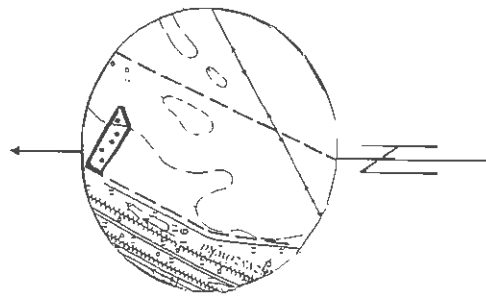
Działki ewidencyjne nr: 2903/14, 2903/15

Łączna powierzchnia : 0,6354 ha

Lokalizacja : os. Mokrzyszów

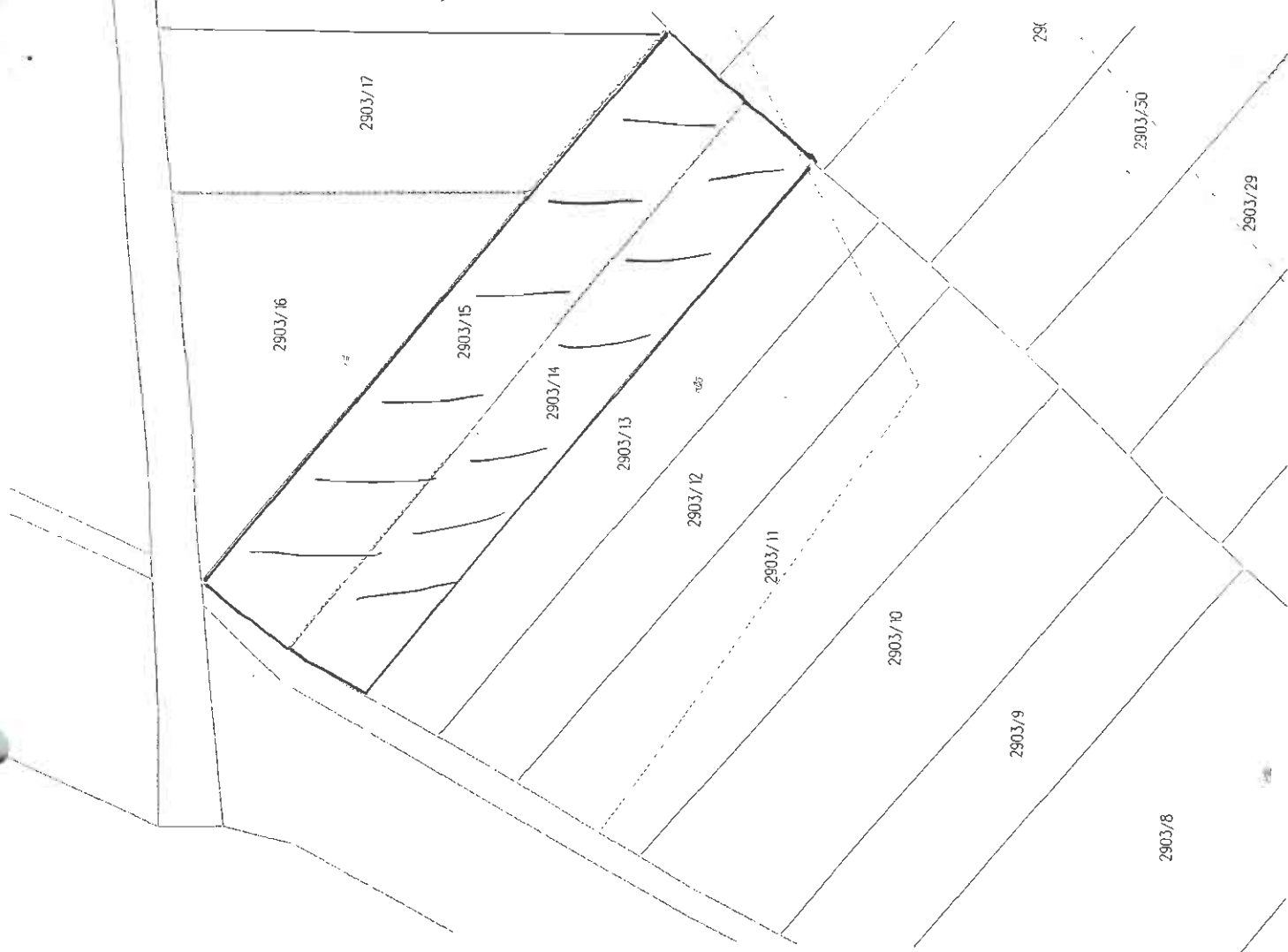
Właściciel : Gmina Tarnobrzeg

Szkic lokalizacyjny w skali 1:10 000



Mapa ewidencyjny gruntów skala 1 : 1000

**RADA MIASTA  
TARNOBURZEG**



Prezydent Miasta Tarnobrzeg  
Grodzki Ośrodek Dokumentacji  
Geodezyjnej i Kartograficznej  
w Tarnobrzegu  
ul. Mickiewicza 7  
39-400 TARNOBZEG

Województwo : podkarpackie  
Powiat : m.Tarnobrzeg  
Jednostka ewidencyjna : 186401\_1 M.Tarnobrzeg  
Obręb : 4 MOKRZY SZOW

## WYPIS Z REJESTRU GRUNTÓW

z dnia 2008-10-14

Jednostka rejestrowa : G.872

Lp	Podmiot ewidencyjny	Charakter własności / władania	Udział
1	GINA TARNOBZEG TADEUSZA KOŚCIUSZKI 32; 39-400 TARNOBZEG.	własność	1/1

Nr działki	Ark.	Położenie działki	Opis użytku	Oznaczenie użytków i konturów klasyfikac.	Pow. użytku [ha]	Pow. działki [ha]	Nr KW lub inny dokument własności
2903/14	155.312.071		Grunty orne	R111a	0.2794	0.2794	
Id działki: 186401_1.0004.2903/14 Wartość w tys. zł: Rejestr zabytków : Rejon statystyczny :							
2903/15	155.312.071		Łąki trwałe	Ł111	0.3560	0.3560	
Id działki: 186401_1.0004.2903/15 Wartość w tys. zł: Rejestr zabytków : Rejon statystyczny :							

Razem powierzchnia działek :

0.6354 ha

Słownie : sześć tysięcy trzysta pięćdziesiąt cztery m. kwadr

Sporządził : Katarzyna Urbaniak

Z up. Prezydenta Miasta  
Naczelnik Wydziału  
Geodezji i Gospodarki Gruntami  
*mgr inż. Anna Lombarda Lesniak*  
Geodeta Powiatowy