

**w sprawie wyrażenia zgody na zawarcie kolejnej umowy dzierżawy na część nieruchomości gruntowej stanowiącej własność Gminy Tarnobrzeg.**

Na podstawie art.18 ust.2 pkt.9 lit. „a” ustawy z dnia 8 marca 1990r. o samorządzie gminnym /tekst jednolity; Dz.U. z 2001 r. Nr 142. poz. 1591; z późn. zm./ oraz art. 13 ust.1,art. 25 ust.2 w związku z art.23 ust.1 pkt.7a, ustawy z dnia 21 sierpnia 1997 r. o gospodarce nieruchomościami /tekst jednolity; Dz.U. z 2004 r. Nr 261, poz. 2603 z późn. zm./ **Rada Miasta Tarnobrzeg**

**uchwała , co następuje:**

§ 1

Wyraża zgodę na zawarcie na okres 3 lat kolejnej umowy dzierżawy na część nieruchomości gruntowej oznaczonej jako działka ewidencyjna nr 529/3 o pow. 1,05 ha położoną w Tarnobrzegu os. Miechocin, stanowiącą własność gminy Tarnobrzeg z przeznaczeniem na cele rolne.

§ 2

Wydzierżawienie nieruchomości ozn. w § 1 następuje na rzecz dotychczasowego dzierżawcy Pani Doroty Prosowskiej.

§ 3

Wykonanie uchwały powierza się Prezydentowi Miasta Tarnobrzeg.

§ 4

Uchwała wchodzi w życie z dniem podjęcia.

**Przewodniczący Rady**

**Jurand Lubas**



**ZALĄCZNIK DO UCHWAŁY NR XXVI/498/2008  
Z DNIA 30 października 2008 r.  
RADY MIASTA TARNOBRZEG**

Część działki ewidencyjnej nr: 529/3

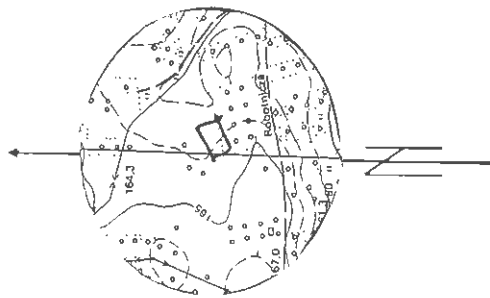
Powierzchnia : 1,0500 ha

Lokalizacja : os. Miechocin

Właściciel : Gmina Tarnobrzeg

Szkic lokalizacyjny w skali 1:10 000

Mapa ewidencji gruntów skala 1 : 5000



## WYPIS Z REJESTRU GRUNTÓW

z dnia: 2008-10-08

Jednostka rejestrowa : G.46

Lp	Podmiot ewidencyjny	Charakter własności / władania	Udział
1	GMINA TARNOBRZEG TADEUSZA KOŚCIUSZKI 32; 39-400 TARNOBRZEG;	własność	1/1

Nr działki	Ark.	Położenie działki	Opis użytku	Oznaczenie użytków i konturów klasyfikac.	Pow. użytku [ha]	Pow. działki [ha]	Nr KW lub inny dokument własności
529/3	7,13,16,17,22		Lasy	LsV	11.1029	28.4806	DECYZJA WOJEW.TBG
			Pastwiska trwałe	PsIV	6.4423		
			Lasy	LsIV	6.3947		
			Lasy	LsVI	2.7038		
			Pastwiska trwałe	PsV	0.8760		
			Pastwiska trwałe	PsVI	0.4793		
			Pastwiska trwałe	PsVI	0.2211		
			Pastwiska trwałe	PsV	0.1297		
			Grunty zadrzewione i zakrzewione	Lz-PsV	0.0718		
			Nieużytki	N	0.0590		

Id działki: 186401_1.0003.529/3		Rejon statystyczny : 840240	
Wartość w tys. zł:		Rejestr zabytków :	

Razem powierzchnia działek :

28.4806 ha

Słownie : dwadzieścia osiem ha. cztery tysiące osiemset sześć m. kwadr.

Sporządził : Katarzyna Urbaniak