

**Uchwała Nr XXV/449/2008**  
**Rady Miasta Tarnobrzeg**  
**z dnia 25 września 2008 r.**

w sprawie przyjęcia „Programu naprawczego dla Placówki Opiekuńczo-Wychowawczej w Tarnobrzegu ul. Św. Barbary 1”.

Na podstawie art. 18 ust.1 ustawy z dnia 8 marca 1990r. o samorządzie gminnym (t.jedn. Dz.U. z 2001r. Nr 142 poz. 1591 z późn. zm.) w związku z art. 19 pkt 4, art. 80 ust 5, art. 80a, art. 81 ust. 10 pkt 4 i 5, art. 154 ust. 7 i ust. 7a ustawy z dnia 12 marca 2004r. o pomocy społecznej /Dz.U. z 2004r, Nr.64 poz. 593 z późn. zm./ oraz Rozporządzenia Ministra Pracy i Polityki Społecznej z dnia 19 października 2007r. w sprawie placówek opiekuńczo-wychowawczych /Dz.U. z 2007r. Nr 2001 poz. 1455 z późn. zm./,

Rada Miasta Tarnobrzeg uchwala, co następuje:

§1

Przyjmuje „Program Naprawczy dla Placówki Opiekuńczo-Wychowawczej w Tarnobrzegu ul. Św. Barbary 1” stanowiący załącznik do niniejszej uchwały.

§2

Wykonanie uchwały powierza się Prezydentowi Miasta Tarnobrzeg i Dyrektorowi Placówki Opiekuńczo-Wychowawczej w Tarnobrzegu ul. Św. Barbary 1.

§3

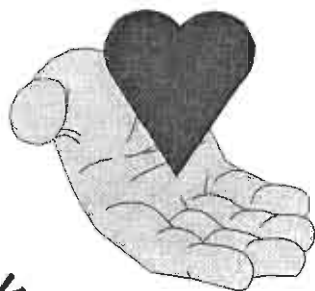
Uchwała wchodzi w życie z dniem podjęcia.

Przewodniczący Rady  
Jurand Lubas

RADA MIASTA  
TARNOBRZEG

Załącznik do Uchwały  
Nr XXV/449/2008  
z dnia 25 września 2008r.

Placówka  
Opiekuńczo - Wychowawcza



w Tarnobrzegu

Program naprawczy dla  
Placówki Opiekuńczo - Wychowawczej w  
Tarnobrzegu  
ul. Św. Barbary 1



## 1 Ilość wychowanków.

### 1.1 Zespół Interwencyjny

Obecna regulaminowa liczba miejsc: 15

ZADANIE	TERMIN REALIZACJI	PLANOWANY KOSZT
Zmiana regulaminowej liczby miejsc w Zespole Interwencyjnym na 10 wychowanków w jednej grupie wychowawczej.	1 stycznia 2009	00,0 zł

### 1.2 Zespół Socjalizacyjny

Obecna regulaminowa liczba miejsc 38.

ZADANIE	TERMIN REALIZACJI	PLANOWANY KOSZT
Zmiana regulaminowej liczby miejsc w Zespole Socjalizacyjnym na 30 wychowanków w trzech grupach wychowawczych.	1 stycznia 2009	00,0 zł



## 2 Sytuacja lokalowa i wyposażenie.

### 2.1 Stan obecny.

- » Placówka posiada odpowiednią ilość pomieszczeń, zgodnych z wymogami rozporządzenia dla planowanej zmniejszonej ilości wychowanków.
- » Niektóre pomieszczenia wymagają remontu.

### 2.2 Zadania do realizacji wynikające z konieczności uzyskania przez POW w Tarnobrzegu standardów zgodnych z Rozporządzeniem Ministra Pracy i Polityki Społecznej

ZADANIE	TERMIN REALIZACJI	PLANOWANY KOSZT
Remont aneksu kuchennego i łazienki	Do końca grudnia 2008 roku	15 000 zł
Doposażenie pokoi wychowanków	Rok 2009	15 000 zł



### **3 Kadra Pracownicza**

#### **3.1 kadra specjalistyczna**

*Obecnie* w placówce jest zatrudnionych:

9 wychowawców – nauczyciele (Karta Nauczyciela)

8 wychowawców – (pracownicy samorządowi – Kodeks Pracy)

2 pracowników pedagogicznych (psycholog, pedagog – Karta Nauczyciela)

1 Pracownik Socjalny

14 osób administracji i obsługi.

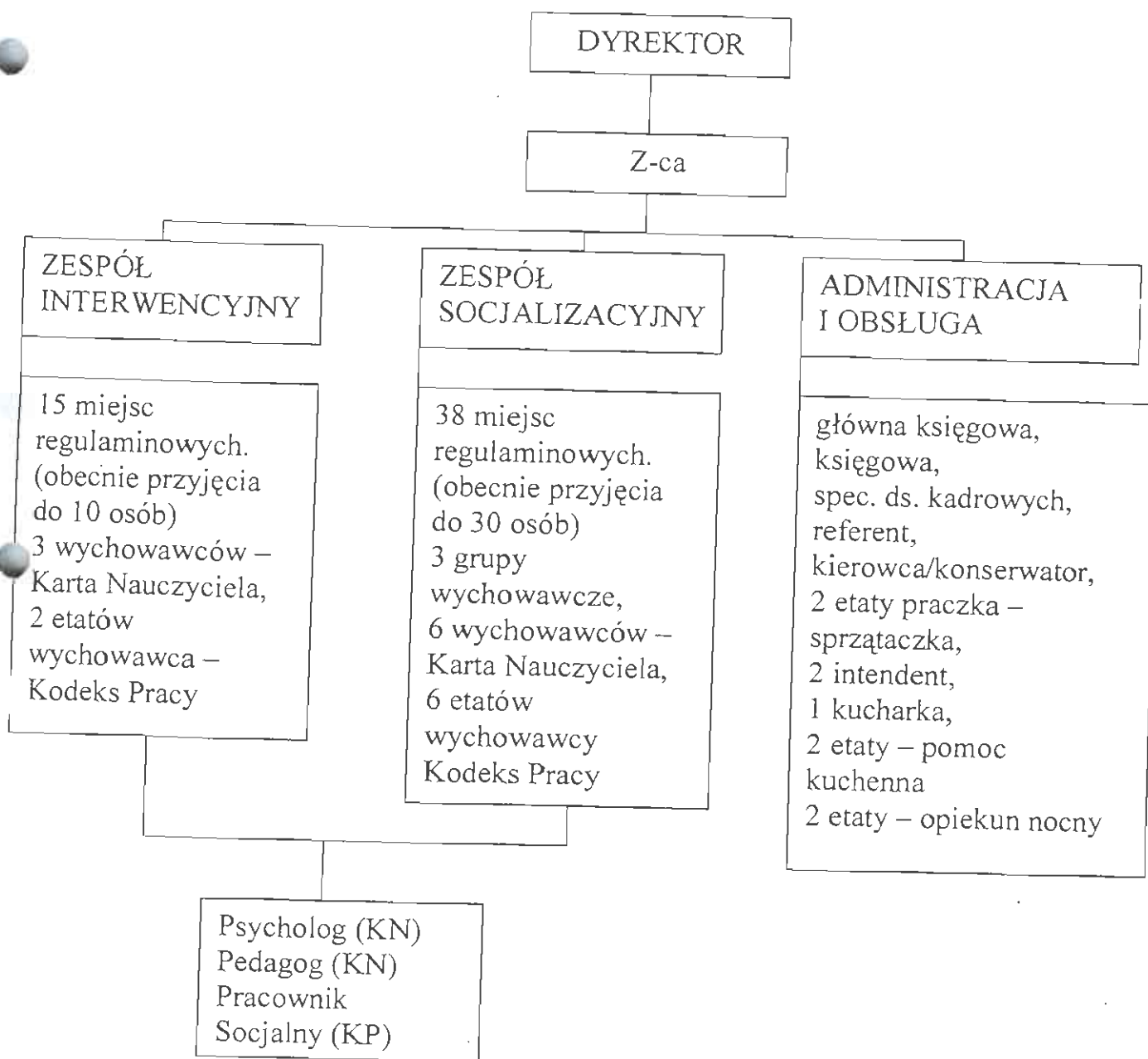
Łącznie umowę o pracę ma **34** osoby

#### **3.2 Kadra administracyjno obsługowa**

Obecnie w placówce pracuje 14 osób administracji i obsługi w tym 1,5 etatu opiekuna nocnego, którego stanowisko nie spełnia wymogów rozporządzenia w stosunku do opieki nad dziećmi.



SCHEMAT ORGANIZACYJNY PLACÓWKI OPIEKUŃCZO -  
WYCHOWAWCZEJ W TARNOBRZEGU NA DZIEŃ 30.06.2008.



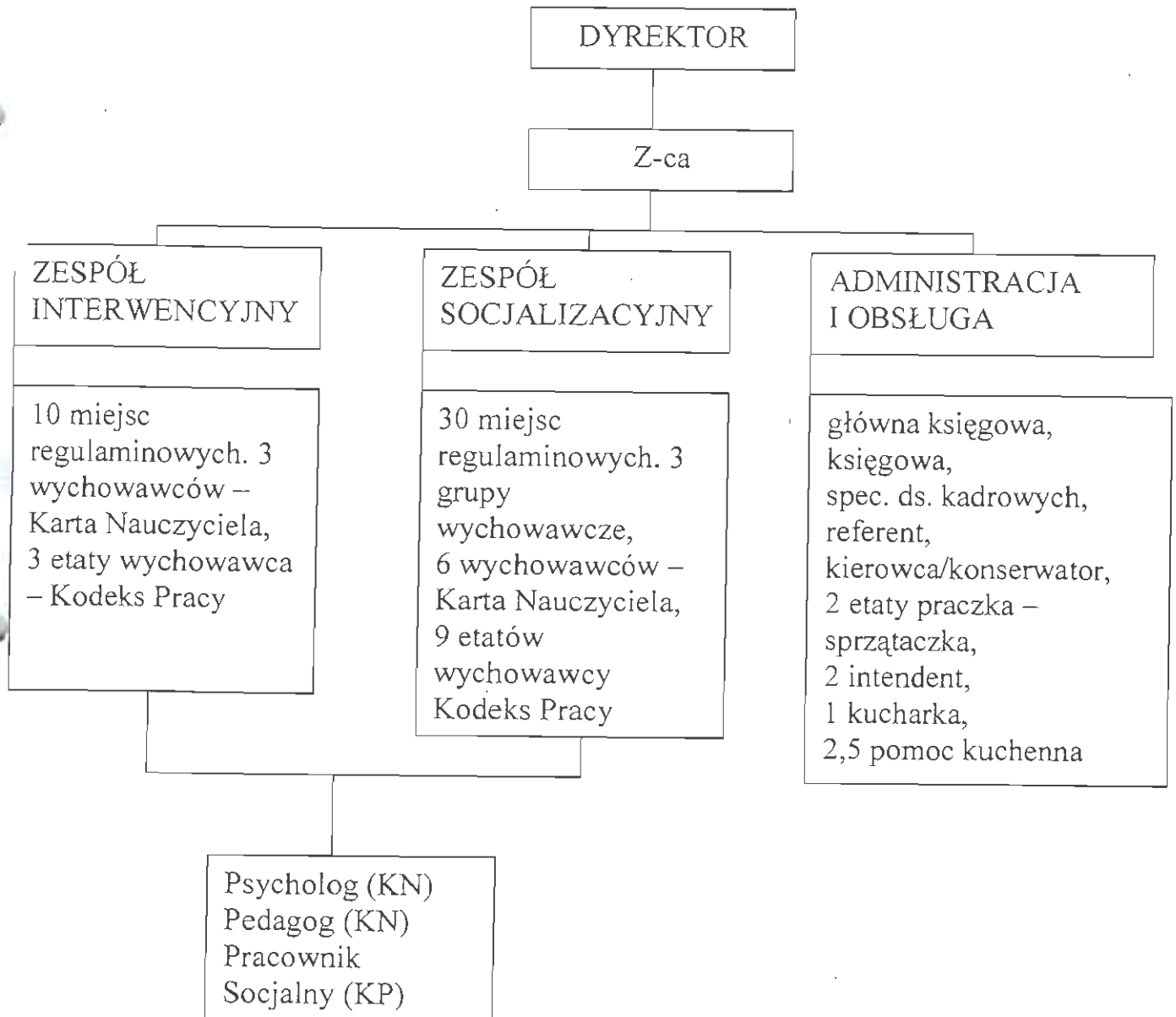


**3.3 Zadania do realizacji wynikające z konieczności uzyskania przez POW w Tarnobrzegu standardów zgodnych z Rozporządzeniem Ministra Pracy i Polityki Społecznej**

ZADANIE	TERMIN REALIZACJI	PLANOWANY KOSZT
Rozwiązanie umowy o pracę z opiekunami nocnymi	Do końca grudnia 2009 roku	Wypowiedzenia umów o pracę. Nie podwyższa kosztów zatrudnienia.
Zwiększenie ilości zatrudnionych wychowawców w celu zapewnienia opieki dziennej i nocnej zgodnie z rozporządzeniem (4 wychowawców – kodeks pracy)	Od 1 stycznia 2010	Koszt zatrudnienia. W roku budżetowym 2010 według stawek roku 2008: Miesięczny: 7 440,0 Roczny: 89 280,0



SCHEMAT ORGANIZACYJNY PLACÓWKI OPIEKUŃCZO -  
WYCHOWAWCZEJ W TARNOBRZEGU NA DZIEŃ 01.01.2010.



przygotował

DYREKTOR POW  
TARNOBRZEG  
mgr Robert Chmiel