

**Uchwała Nr XXV/467/2008
Rady Miasta Tarnobrzeg
z dnia 25 września 2008 r.**

w sprawie wyrażenia zgody na zawarcie kolejnej umowy dzierżawy na część nieruchomości gruntowej stanowiącej własność gminy Tarnobrzeg.

Na podstawie art.18 ust.2 pkt.9 lit. „a” ustawy z dnia 8 marca 1990r. o samorządzie gminnym /tekst jednolity; Dz.U. z 2001 r. Nr 142. poz. 1591; z późn. zm./ oraz art. 13 ust.1, art. 25 ust.2 w związku z art.23 ust.1 pkt.7a, ustawy z dnia 21 sierpnia 1997 r. o gospodarce nieruchomościami /tekst jednolity; Dz.U. z 2004 r. Nr 261, poz. 2603 z późn. zm./ **Rada Miasta Tarnobrzeg**

uchwała , co następuje:

§ 1

Wyraża zgodę na zawarcie na okres 3 lat kolejnej umowy dzierżawy części nieruchomości gruntowej oznaczonej jako działka ewidencyjna nr 1109/1 o pow. 0,4000 ha położonej w Tarnobrzegu osiedle Mokrzeszów , stanowiącej własność gminy Tarnobrzeg z przeznaczeniem na cele rolne.

§ 2

Wydzierżawienie nieruchomości oznaczonej w § 1 następuje na rzecz dotychczasowego dzierżawcy Pani Haliny Gurdak.

§ 3

Wykonanie uchwały powierza się Prezydentowi Miasta Tarnobrzeg.

§ 4

Uchwała wchodzi w życie z dniem podjęcia.

Przewodniczący Rady

Jurand Lubas



WYPIS Z REJESTRU GRUNTÓW

z dnia: 2008-09-03

Jednostka rejestrowa : G.872

Lp	Podmiot ewidencyjny	Charakter własności / władania	Udział
1	GMINA TARNOBRZEG TADEUSZA KOŚCIUSZKI 32; 39-400 TARNOBRZEG;	własność	1/1

Nr działki	Ark.	Położenie działki	Opis użytku	Oznaczenie użytków i konturów klasyfikac.	Pow. użytku [ha]	Pow. działki [ha]	Nr KW lub inny dokument własności
1109/1	155.134.171		Łąki trwałe	ŁV	0.1203	14.8945	TB1T/00050521/4
			Pastwiska trwałe	PsIV	4.2184		
			Pastwiska trwałe	PsV	9.8095		
			Gr zadrzewione i zakrzewione	Lz	0.0307		
			Rowy	W	0.5338		
			Tereny różne	Tr	0.1818		

Id działki: 186401_1.0004.1109/1	Rejestr zabytków :	Rejon statystyczny :
Wartość w tys. zł:		

Razem powierzchnia działek :

14.8945 ha

Słownie : czternaście ha. osiem tysięcy dziewięćset czterdzieści pięć m. kwadr.

Sporządził : Katarzyna Urbaniak

Z up. Prezydenta Miasta
 Anna Lombardo-Leszniak
 Pracownik Wydziału
 Biuro Ewidencji i Gospodarki Gruntami

**ZALĄCZNIK DO UCHWAŁY NR 25
Z DNIA 14.06.2008
RADY MIASTA TARNOBRZEG**

Część działki ewidencyjnej nr: 1109/1

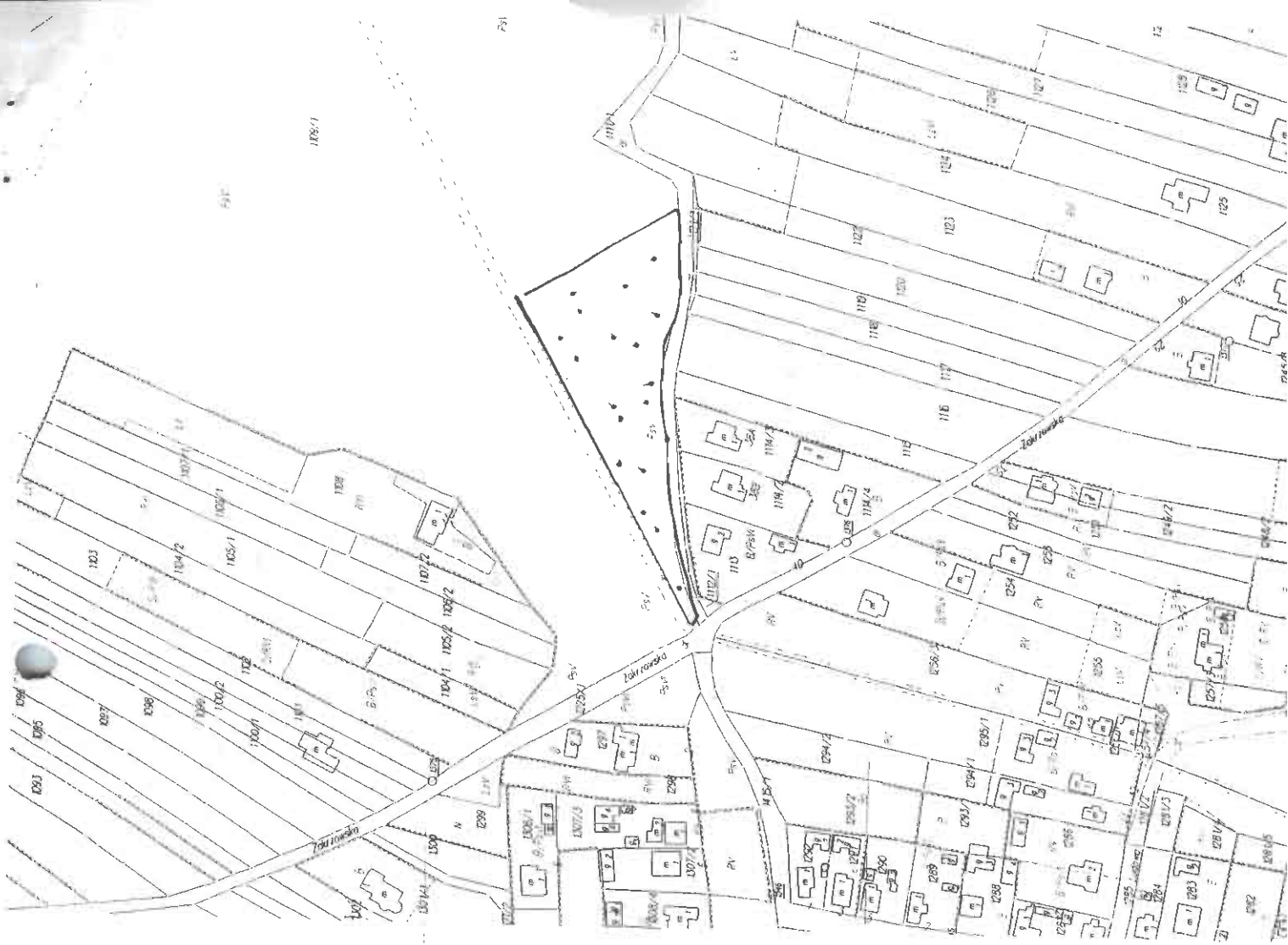
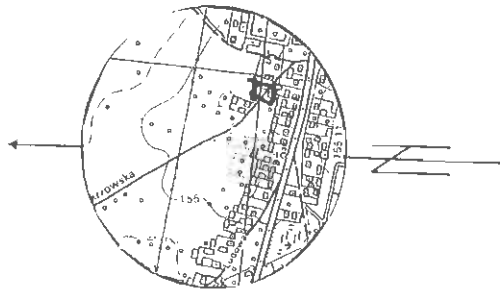
Powierzchnia : 0,4000 ha

Lokalizacja : os. Mokrzychów

Właściciel : Gmina Tarnobrzeg

Szkic lokalizacyjny w skali 1:10 000

Mapa ewidencji gruntów skala 1 : 2000



**MIĘDZA
MIASTA
TARNOBRZEG**