

**Uchwała Nr XXXII/613/2009
Rady Miasta Tarnobrzeg
z dnia 26 lutego 2009 r.**

w sprawie wyrażenia zgody na zawarcie kolejnej umowy najmu części nieruchomości stanowiącej własność gminy Tarnobrzeg.

Na podstawie art.18 ust.2 pkt.9 lit. a ustawy z dnia 8 marca 1990 r. o samorządzie gminnym / tekst jednolity: Dz. U. z 2001 r. Nr 142 poz.1591 z późn. zm./ oraz art.13 ust.1,art.25 ust.2 w zw. z art.23 ust.1 pkt.7a, ustawy z dnia 21 sierpnia 1997 r. o gospodarce nieruchomościami / tekst jednolity : Dz. U. z 2004 r. Nr 261 , poz.2603 z późn. zm./ **Rada Miasta Tarnobrzeg**

uchwala, co następuje :

§ 1

Wyraża zgodę na zawarcie na okres 3 lat kolejnej umowy najmu części nieruchomości gruntowej oznaczonej nr ewid. **1111/57 o pow. 0,0030 ha** stanowiącej własność gminy Tarnobrzeg położonej w Tarnobrzegu przy ul. Marii Curie Skłodowskiej z przeznaczeniem pod garaż „blaszak.”

§ 2

Oddanie części działki ozn. w § 1 w najem następuje na rzecz dotychczasowego najemcy Pana Stanisława Turka.

§ 3

Wykonanie uchwały powierza się Prezydentowi Miasta Tarnobrzeg.

§ 4

Uchwała wchodzi w życie z dniem podjęcia.

Przewodniczący Rady

Jurand Lubas

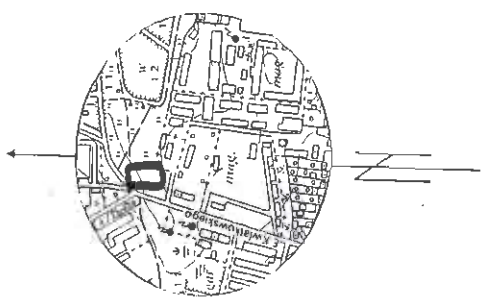


**RADA MIASTA
TARNOBRZEG**

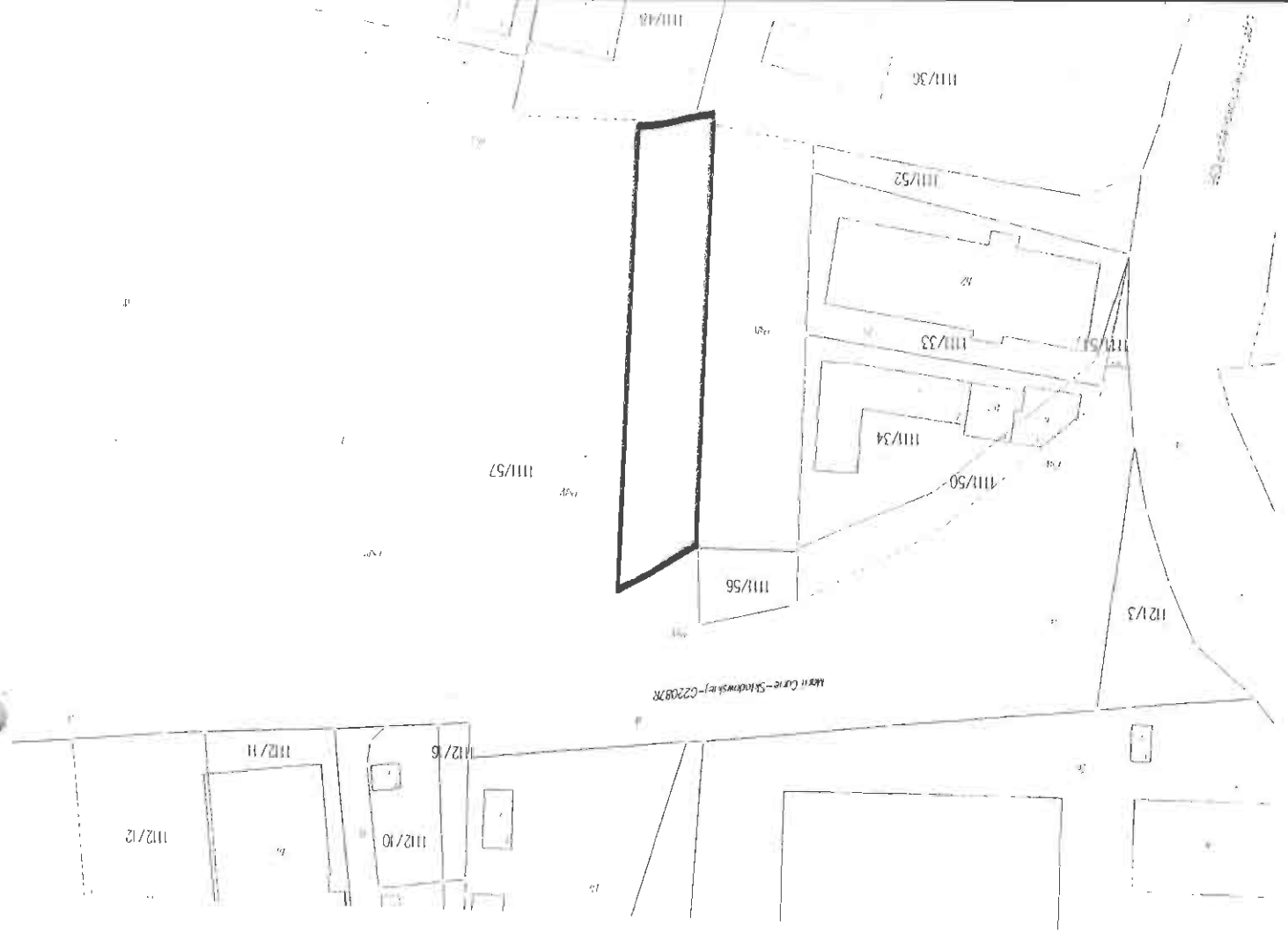
ZALĄCZNIK DO UCHWAŁY NR **XXXII/613/2009**
Z DNIA **26 lutego 2009 r.**
RADY MIASTA TARNOBRZEG

Część działki ewidencyjnej: 1111/57
 Powierzchnia dzierżawy: 0,0030 ha
 Lokalizacja: Tamobrzeg ul. Marii Curie-Skłodowskiej
 Właściciel: Gmina Tarnobrzeg

Szkiełko lokalizacyjny w skali 1:10 000



Mapa ewidencyjny gruntów skala 1:1000



Województwo : podkarpackie
 Powiat : m.Tarnobrzeg
 Jednostka ewidencyjna : 186401_1 M.Tarnobrzeg
 Obręb : 12 TARNOBRZEG

WYPIS Z REJESTRU GRUNTÓW

z dnia: 2009-02-10

Jednostka rejestrowa : G.207

Lp	Podmiot ewidencyjny	Charakter własności / władania	Udział
1	GMINA TARNOBRZEG TADEUSZA KOŚCIUSZKI 32; 39-400 TARNOBRZEG;	własność	1/1

Nr działki	Ark.	Położenie działki	Opis użytku	Oznaczenie użytków i konturów klasyfikac.	Pow. użytku [ha]	Pow. działki [ha]	Nr KW lub inny dokument własności
1111/57	33.34.38.39	CURIE-SKŁODOWSKIEJ	Pastwiska trwałe	PsIV	1.5143	9.9827	TB1T/00053147/9
			Pastwiska trwałe	PsV	0.2007		
			Pastwiska trwałe	PsVI	0.4585		
			Gr.pod wod.powierzch.stojącym	Ws	4.4551		
			Grunty pod wodami powierzchnio	Wp	0.2202		
			Tereny różne	Tr	2.17		
			Drogi	dr	0.6821		
			Inne tereny zabudowane	Bi	0.2818		

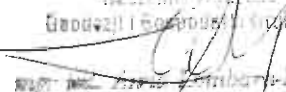
Id działki: 186401_1.0012.1111/57	Rejestr zabytków :	Rejon statystyczny : 840032
Wartość w tys. zł:		

Razem powierzchnia działek :

9.9827 ha

Słownie : dziewięć ha, dziewięć tysięcy osiemset dwadzieścia siedem m. kwadr.

Sporządził : Małgorzata Kozak

Z up. Prezydenta Miasta
 Tarnobrzeg
 Geoduzji i Gospodarki Nieruchomości

 mgr inż. Andrzej Tarnobrzeg
 Główny Geodeta Powiatowy