

**Uchwała Nr XXXII/620/2009  
Rady Miasta Tarnobrzeg  
z dnia 26 lutego 2009 r.**

**w sprawie wyrażenia zgody na odstąpienie od obowiązku przetargowego trybu zawarcia umowy dzierżawy części nieruchomości gruntowej stanowiącej własność Gminy Tarnobrzeg na okres 10 lat.**

Na podstawie art.18 ust.2 pkt.9 lit. „a” ustawy z dnia 8 marca 1990r. o samorządzie gminnym /tekst jednolity; Dz.U. z 2001 r. Nr 142. poz. 1591; z późn. zm./ oraz art. 13 ust.1,art. 25 ust.2, art. 37 ust.4 ustawy z dnia 21 sierpnia 1997 r. o gospodarce nieruchomościami /tekst jednolity; Dz.U. z 2004 r. Nr 261, poz. 2603 z późn. zm./ **Rada Miasta Tarnobrzeg**

**uchwała , co następuje:**

§ 1

Wyraża zgodę na odstąpienie od obowiązku przetargowego trybu zawarcia umowy dzierżawy na okres 10 lat na część nieruchomości gruntowej oznaczonej jako działka ewidencyjna nr 102/79 o pow. 22,65 ha położonej w Tarnobrzegu os. Wielowieś, stanowiącej własność gminy Tarnobrzeg z przeznaczeniem na cele rolne.

§ 2

Wydzierżawienie nieruchomości ozn. w § 1 następuje w drodze bezprzetargowej na rzecz dotychczasowego dzierżawcy Pana Krzysztofa Kwaśnika.

§ 3

Wykonanie uchwały powierza się Prezydentowi Miasta Tarnobrzeg.

§ 4

Uchwała wchodzi w życie z dniem podjęcia.

**Przewodniczący Rady**

**Jurand Lubas**



**ZAŁĄCZNIK DO UCHWAŁY NR XXxii/620/2009  
Z DNIA 26 lutego 2009 r.  
RADY MIASTA TARNOBREZEG**

Część działki ewidencyjnej nr 102/79

Powierzchnia dzierżawy 22,65 ha

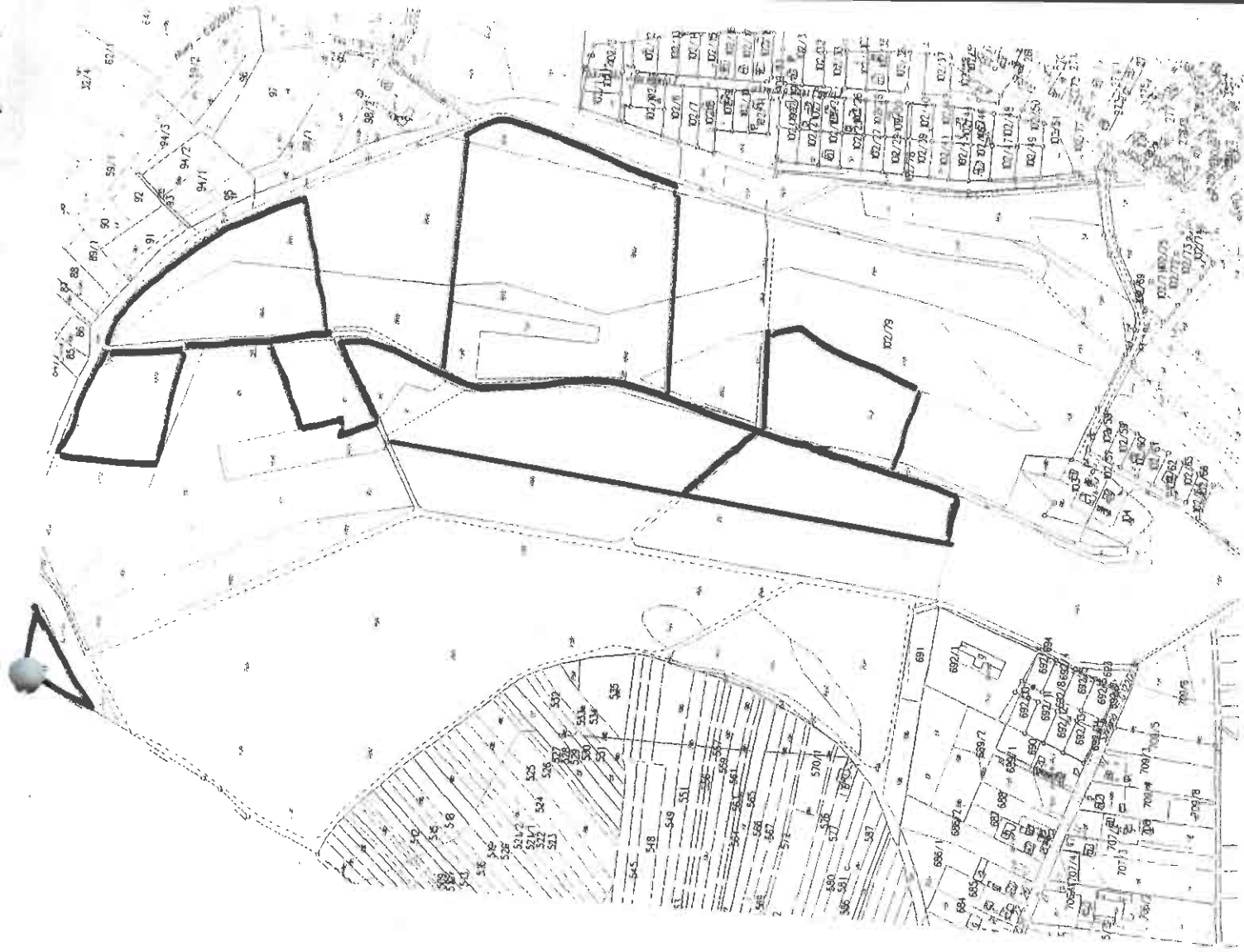
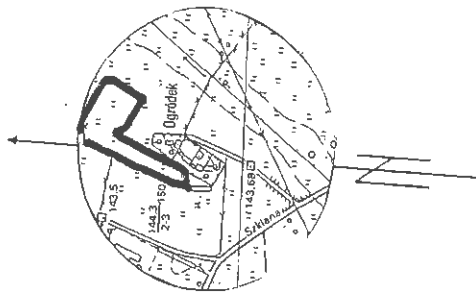
Lokalizacja: Tarnobrzeg os. Wielowieś

Właściciel: Gmina Tarnobrzeg

**RADA MIASTA  
TARNOBREZEG**

Szkic lokalizacyjny w skali 1:10 000

Mapa ewidencyjny gruntów skala 1 : 5000



## WYPIS Z REJESTRU GRUNTÓW

z dnia. 2009-02-09

Jednostka rejestrowa : G.267

Lp	Podmiot ewidencyjny	Charakter własności / władania	Udział
1	GMINA TARNOBRZEG TADEUSZA KOŚCIUSZKI 32, 39-400 TARNOBRZEG:	własność	1/1

Nr działki	Ark.	Polożenie działki	Opis użytku	Oznaczenie użytków i konturów klasyfikac.	Pow. użytku [ha]	Pow. działki [ha]	Nr KW lub inny dokument własności
102/79	3		Pastwiska trwałe	PsIV	26.7792	81.6340	GG VII 7430/41/01
			Grunty orne	RIVb	12.9712		
			Grunty orne	RIVa	11.7135		
			Grunty orne	RV	10.7025		
			Pastwiska trwałe	PsV	5.3268		
			Pastwiska trwałe	PsIII	4.9461		
			Pastwiska trwałe	PsVI	2.9246		
			Rowy	W	1.8961		
			Grunty orne	RIIIb	1.1188		
			Lasy	LsVI	0.8620		
			Lasy	LsIV	0.4661		
			Grunty zadrzewione i zakrzewione	Lz-PsIV	0.4576		
			Grunty orne	RVI	0.4523		
			Grunty orne	RIIIa	0.3102		
			Łąki trwałe	LIII	0.2688		
			Nieużytki	N	0.2592		
			Łąki trwałe	LIV	0.1155		
			Gr pod wod powierzch stojącym	Ws	0.0578		
			Lasy	LsIII	0.0057		

Id działki: 186401_1.0009.102/79	Rejestr zabytków :	Rejon statystyczny : 840010
Wartość w tys. zł:		

Razem powierzchnia działek :

81 6340 ha

Słownie : osiemdziesiąt jeden ha sześć tysięcy trzysta czterdzieści m. kwadr.