

**Uchwała Nr XXXII/621/2009
Rady Miasta Tarnobrzeg
z dnia 26 lutego 2009 r.**

w sprawie wyrażenia zgody na zawarcie kolejnej umowy dzierżawy części nieruchomości gruntowej stanowiącej własność Gminy Tarnobrzeg.

Na podstawie art.18 ust.2 pkt.9 lit. „a” ustawy z dnia 8 marca 1990r. o samorządzie gminnym /tekst jednolity; Dz.U. z 2001 r. Nr 142. poz. 1591; z późn. zm./ oraz art. 13 ust.1,art. 25 ust.2 w związku z art.23 ust.1 pkt.7a, ustawy z dnia 21 sierpnia 1997 r. o gospodarce nieruchomościami /tekst jednolity; Dz.U. z 2004 r. Nr 261, poz. 2603 z późn. zm./ **Rada Miasta Tarnobrzeg**

uchwała , co następuje:

§ 1

Wyraża zgodę na zawarcie na okres 3 lat kolejnej umowy dzierżawy części nieruchomości gruntowej oznaczonej jako działka ewidencyjna nr 1148/11 o pow. 0,90 ha położonej w Tarnobrzegu os. Sielec, stanowiącej własność gminy Tarnobrzeg z przeznaczeniem na cele rolne.

§ 2

Wydzierżawienie nieruchomości ozn. w § 1 następuje na rzecz dotychczasowego dzierżawcy Państwa Krystyny i Jana małż. Stadnik oraz Państwa Ewy i Krzysztofa małż. Stadnik.


§ 3

Wykonanie uchwały powierza się Prezydentowi Miasta Tarnobrzeg.

§ 4

Uchwała wchodzi w życie z dniem podjęcia.

Przewodniczący Rady
Jurand Lubas



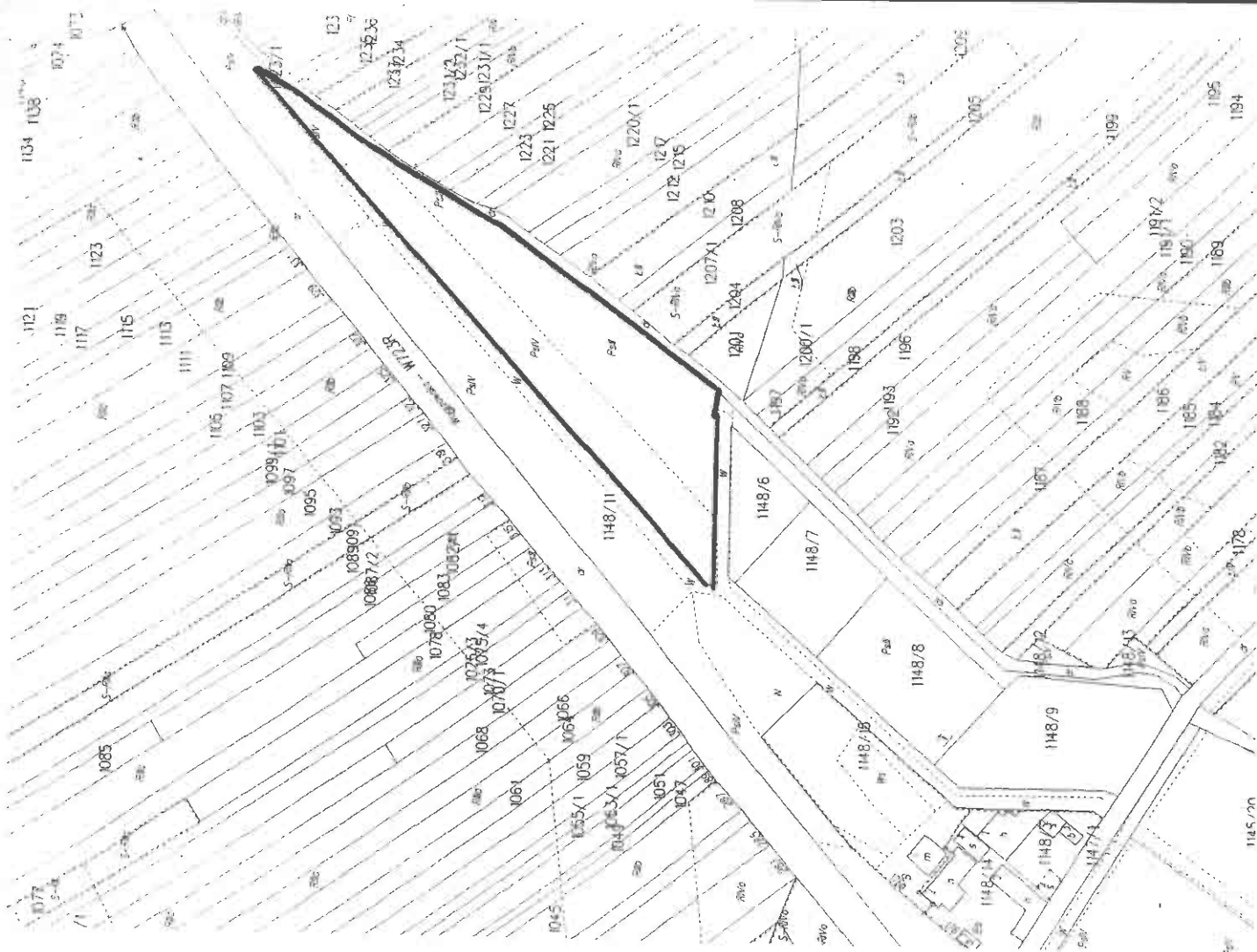
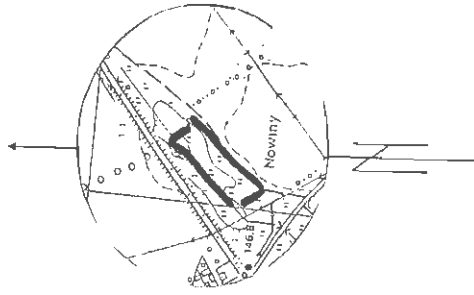
**ZALĄCZNIK DO UCHWAŁY NR XXXII/621/2009
Z DNIA 26 lutego 2009 r.
RADY MIASTA TARNOBRZEG**

Część działki ewidencyjnej 1148/11
Powierzchnia działki 0,90 ha
Lokalizacja: Tarnobrzeg os. Solec
Właściciel: Gmina Tarnobrzeg

**RADA MIASTA
TARNOBRZEG**

Szkie lokalizacyjny w skali 1:10 000

Mapa ewidencji gruntów skala 1:2000



Województwo : podkarpackie
Powiat : m.Tarnobrzeg
Jednostka ewidencyjna : 186401_1 M.Tarnobrzeg
Obręb : 7 SIELEC

WYPIS Z REJESTRU GRUNTÓW

z dnia 2009-02-09

Jednostka rejestrowa G.136

Lp	Podmiot ewidencyjny	Charakter własności / władania	Udział
1	GMINA TARNOBRZEG TADEUSZA KOŚCIUSZKI 32, 39-400 TARNOBRZEG;	własność	1/1

Nr działki	Ark.	Położenie działki	Opis użytku	Oznaczenie użytków i konturów klasyfikac.	Pow. użytku [ha]	Pow. działki [ha]	Nr KW lub inny dokument własności
1148/11	14		Pastwiska trwałe	PsIII	0.6738	2 6421	LWH 149
			Pastwiska trwałe	PsIV	1 5296		
			Rowy	W	0.2788		
			Nieuzytki	N	0.1554		
			Drogi	dr	0 0045		

Id działki 186401_1.0007.1148/11
Wartość w tys. zł: Rejestr zabytków : Rejon statystyczny : 840020

Razem powierzchnia działek

2 6421 ha

Słownie dwa ha. sześć tysięcy czterysta dwadzieścia jeden m kwadr.

Sporządził Katarzyna Urbaniak

Z up. Prezydenta Miasta
Tarnobrzeg
Geodezi i Gospodarki Gruntami
mgr inż. Anna Łukaszewska
Geodeta Powiatowy