

**Uchwała Nr XXXII/623/2009
Rady Miasta Tarnobrzeg
z dnia 26 lutego 2009 r.**

w sprawie wyrażenia zgody na zawarcie kolejnej umowy dzierżawy części nieruchomości gruntowej stanowiącej własność Gminy Tarnobrzeg.

Na podstawie art.18 ust.2 pkt.9 lit. „a” ustawy z dnia 8 marca 1990r. o samorządzie gminnym /tekst jednolity; Dz.U. z 2001 r. Nr 142. poz. 1591; z późn. zm./ oraz art. 13 ust.1,art. 25 ust.2 w związku z art.23 ust.1 pkt.7a, ustawy z dnia 21 sierpnia 1997 r. o gospodarce nieruchomościami /tekst jednolity; Dz.U. z 2004 r. Nr 261, poz. 2603 z późn. zm./ **Rada Miasta Tarnobrzeg**

uchwala , co następuje:

§ 1

Wyraża zgodę na zawarcie na okres 3 lat kolejnej umowy dzierżawy części nieruchomości gruntowej oznaczonej jako działka ewidencyjna nr 666/46 o pow. 1,11 ha położonej w Tarnobrzegu os. Mokrzychów, stanowiącej własność gminy Tarnobrzeg z przeznaczeniem na cele rolne.

§ 2

Wydzierżawienie nieruchomości ozn. w § 1 następuje na rzecz dotychczasowego dzierżawcy Pana Antoniego Burdzy

§ 3

Wykonanie uchwały powierza się Prezydentowi Miasta Tarnobrzeg.

§ 4

Uchwała wchodzi w życie z dniem podjęcia.

Przewodniczący Rady

Jurand Lubas



**ZAŁĄCZNIK DO UCHWAŁY NR XXXII/1623/2009
Z DNIA 26 lutego 2009 r.
RADY MIASTA TARNOBRZEG**

Część działki ewidencyjnej nr. 666/46

Powierzchnia dzierżawy: 1,11 ha

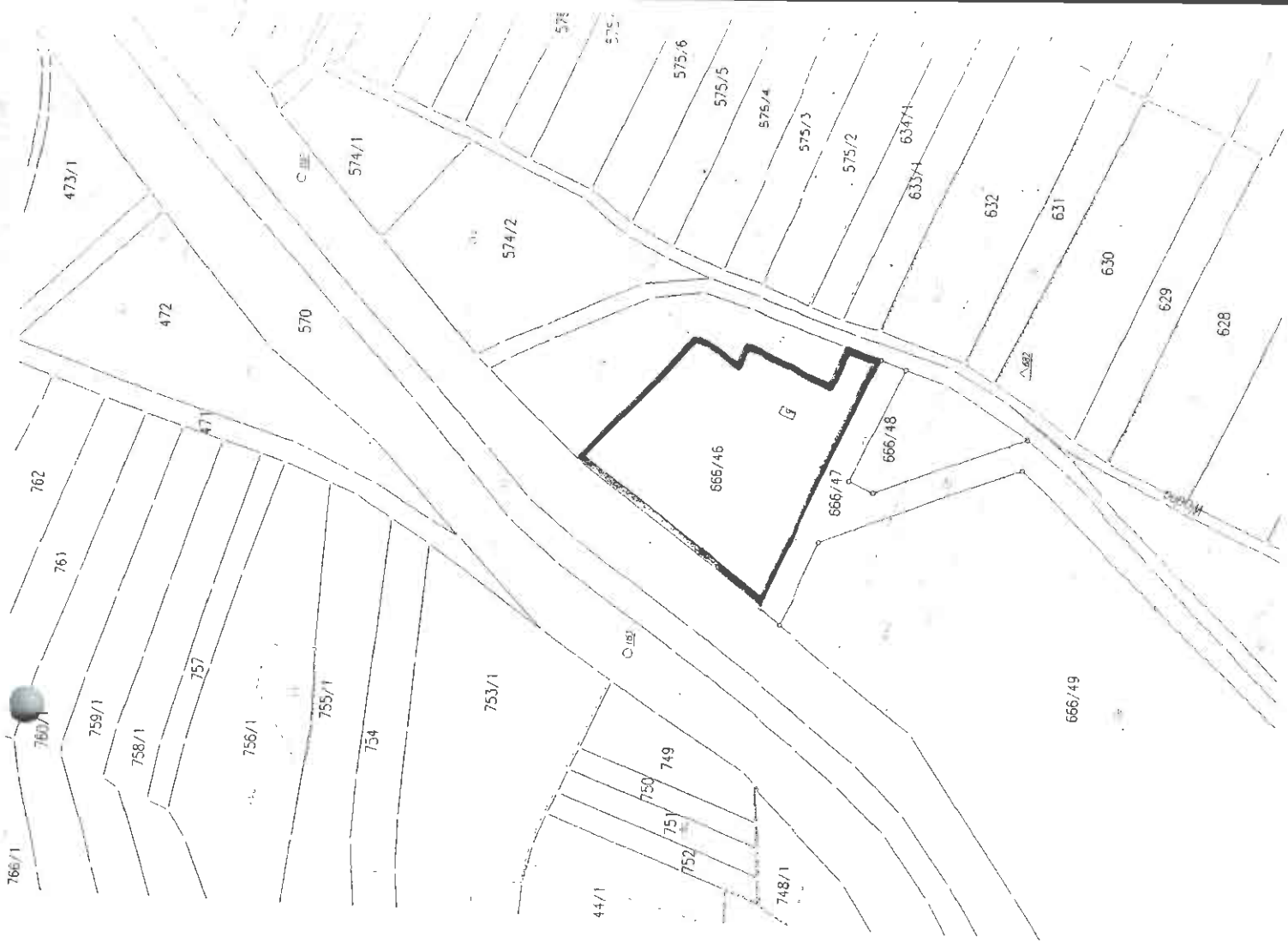
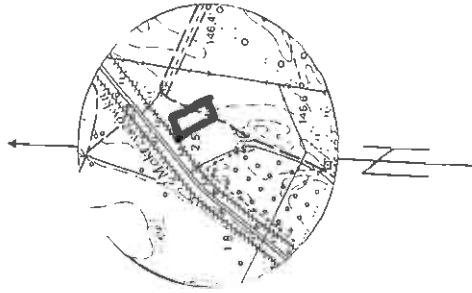
Lokalizacja: Tarnobrzeg os. Mokrzyszów

Właściciel: Gmina Tarnobrzeg

**RADA MIASTA
TARNOBRZEG**

Szkiełko lokalizacyjny w skali 1:10 000

Mapa ewidencji gruntów skala 1:2000



Województwo : podkarpackie
Powiat : m.Tarnobrzeg
Jednostka ewidencyjna : 186401_1 M.Tarnobrzeg
Obręb : 4 MOKRZYSZGW

WYPIS Z REJESTRU GRUNTÓW

z dnia: 2009-02-09

Jednostka rejestrowa G.872

Lp	Podmiot ewidencyjny	Charakter własności / władania	Udział
1	GMINA TARNOBRZEG TADEUSZA KOŚCIUSZKI 32; 39-400 TARNOBRZEG,	własność	1/1

Nr działki	Ark.	Położenie działki	Opis użytku	Oznaczenie użytków i konturów klasyfikac.	Pow. użytku [ha]	Pow. działki [ha]	Nr KW lub inny dokument własności
666/46	155 134 183		Grunty orne	RV	0.3188	1.3053	
			Sad	S-RIVa	0.5131		
			Pastwiska trwałe	PsIV	0.3108		
			Pastwiska trwałe	PsV	0.1626		

Id działki: 186401_1.0004.666/46
Wartość w tys. zł: Rejestr zabytków : Rejon statystyczny :

Razem powierzchnia działek :

1.3053 ha

Słownie . . . jeden ha. trzy tysiące pięćdziesiąt trzy m kwadr.

Sporządził : Katarzyna Urbaniak

Z up. Prezydenta Miasta
Naczelnik Wydziału
Geodezji i Gospodarki Gruntami
mgr inż. Anna Kanińska-Juchnicka
Geodeta Powiatowa