

**Uchwała Nr XXXII/625/2009
Rady Miasta Tarnobrzeg
z dnia 26 lutego 2009 r.**

w sprawie wyrażenia zgody na zawarcie kolejnej umowy dzierżawy części nieruchomości gruntowych stanowiącej własność Gminy Tarnobrzeg.

Na podstawie art.18 ust.2 pkt.9 lit. „a” ustawy z dnia 8 marca 1990r. o samorządzie gminnym /tekst jednolity; Dz.U. z 2001 r. Nr 142. poz. 1591; z późn. zm./ oraz art. 13 ust.1,art. 25 ust.2 w związku z art.23 ust.1 pkt.7a, ustawy z dnia 21 sierpnia 1997 r. o gospodarce nieruchomościami /tekst jednolity; Dz.U. z 2004 r. Nr 261, poz. 2603 z późn. zm./ **Rada Miasta Tarnobrzeg**

uchwała , co następuje:

§ 1

Wyraża zgodę na zawarcie na okres 3 lat kolejnej umowy dzierżawy części nieruchomości gruntowych oznaczonych jako działki ewidencyjne nr: **666/49 i 666/47** o łącznej powierzchni **0,2184 ha** położonych w Tarnobrzegu os. Mokrzeszów, stanowiących własność gminy Tarnobrzeg z przeznaczeniem na cele rolne.

§ 2

Wydzierżawienie nieruchomości ozn. w § 1 następuje na rzecz dotychczasowego dzierżawcy Pana Andrzeja Rewery.

§ 3

Wykonanie uchwały powierza się Prezydentowi Miasta Tarnobrzeg.

§ 4

Uchwała wchodzi w życie z dniem podjęcia.

Przewodniczący Rady

Jurand Lubas



**ZAŁĄCZNIK DO UCHWAŁY NR xxxii / 625 / 2009
Z DNIA 26 lutego 2009 r.
RADY MIASTA TARNOBRZEG**

Czesci działek ewidencyjnych nr: 666/47 i 666/49

Powierzchnia dzierzawy: 0,2184 ha

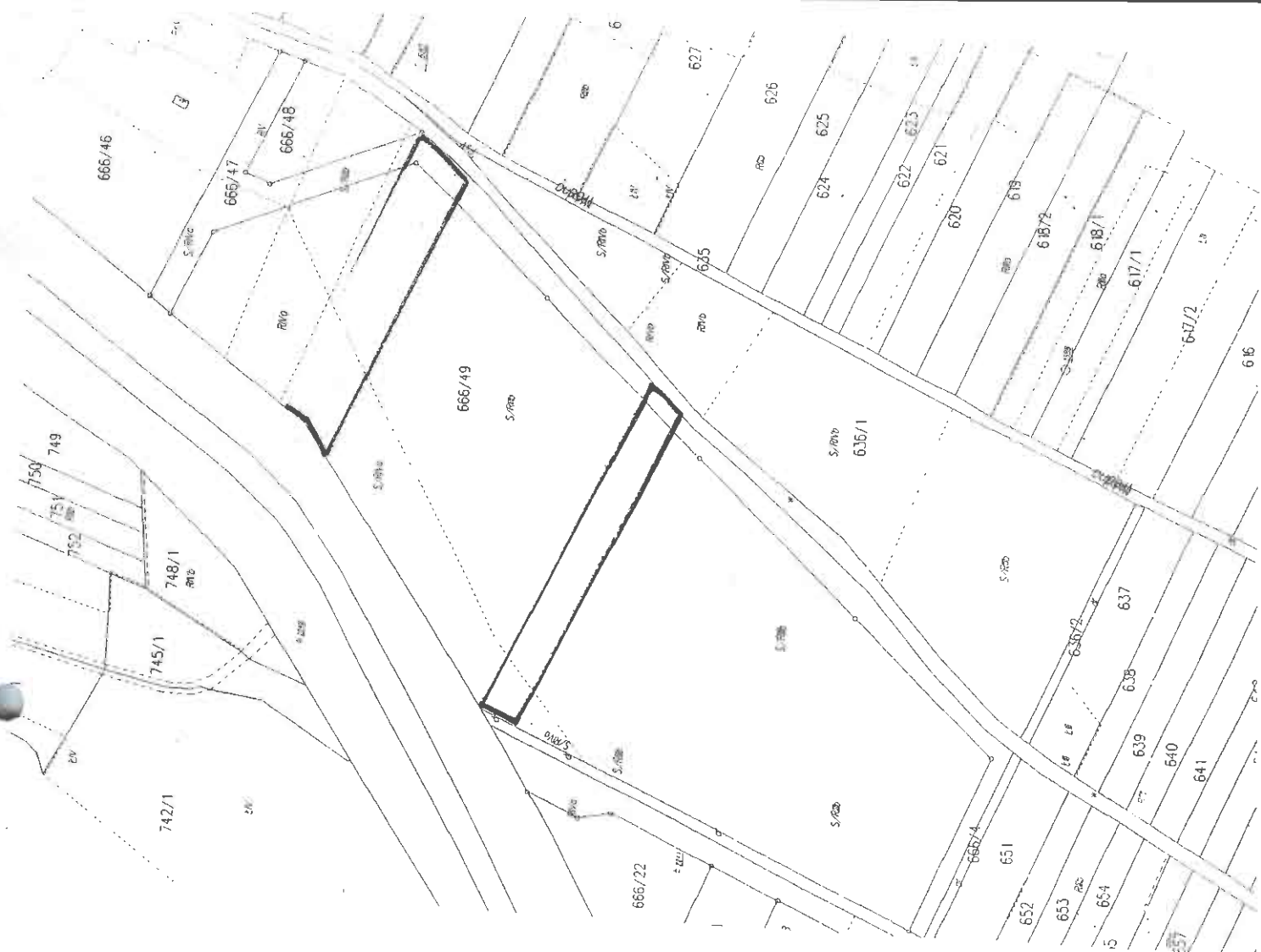
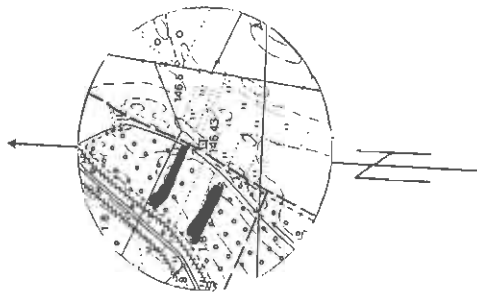
Lokalizacja: Tarnobrzeg os. Mokrzyszów

Właściciel: Gmina Tarnobrzeg

**RADA MIASTA
TARNOBRZEG**

Szkiełko lokalizacyjny w skali 1:10 000

Mapa ewidencyjną gruntów skala 1:2000



Województwo : podkarpackie
 Powiat : m.Tarnobrzeg
 Jednostka ewidencyjna : 186401_1 M.Tarnobrzeg
 Obręb : 4 MOKRZYSZÓW

WYPIS Z REJESTRU GRUNTÓW

z dnia: 2009-02-09

Jednostka rejestrowa : G.872

Lp	Podmiot ewidencyjny	Charakter własności / władania	Udział
1	GMINA TARNOBRZEG TADEUSZA KOŚCIUSZKI 32, 39-400 TARNOBRZEG,	własność	1/1

Nr działki	Ark.	Położenie działki	Opis użytku	Oznaczenie użytków i konturów klasyfikac.	Pow. użytku [ha]	Pow. działki [ha]	Nr KW lub inny dokument własności
666/47	155 134.183		Grunty orne Sad Sad	RV S-RIIIb S-RIVa	0.0979 0.5116 0.1007	0.7102	
Id działki: 186401_1.0004.666/47							
Wartość w tys. zł:		Rejestr zabytków :		Rejon statystyczny :			
666/49	155 134 183		Grunty orne Sad Sad	RIVa S-RIIIb S-RIVa	0 1961 4 1451 0.7325	5 0737	
Id działki: 186401_1.0004.666/49							
Wartość w tys. zł:		Rejestr zabytków :		Rejon statystyczny :			

Razem powierzchnia działek :

5 7839 ha

Słownie : pięć ha. siedem tysięcy osiemset trzydzieści dziewięć m kwadr.

Sporządził : Katarzyna Urbaniak

Z up. Prezydenta Miasta
 H. Urbaniak
 Dyrektor Urzędu Miasta
 w Tarnobrzegu