

Rady Miasta Tarnobrzeg

z dnia 30 kwietnia 2009 r.

w sprawie wyrażenia zgody na zawarcie kolejnej umowy dzierżawy nieruchomości gruntowej stanowiącej własność gminy Tarnobrzeg.

Na podstawie art. 18 ust. 2 pkt. 9 lit. a ustawy z dnia 8 marca 1990 r. o samorządzie gminnym /tekst jednolity: Dz. U. z 2001 r. Nr 142 poz. 1591 z późn. zm./ oraz art. 13 ust. 1, art. 25 ust. 2 w zw. z art. 23 ust. 1 pkt. 7a ustawy z dnia 21 sierpnia 1997 r. o gospodarce nieruchomościami /tekst jednolity: Dz. U. z 2004 r. Nr 261 poz. 2603 z późn. zm./ **Rada Miasta Tarnobrzeg**

uchwała, co następuje:

§ 1

Wyraża zgodę na zawarcie na okres 2 lat kolejnej umowy dzierżawy działki oznaczonej nr ewid. **822 o pow. 0,3392 ha** i nr ewid. **823 o pow. 0,1654 ha** położonych w Tarnobrzegu osiedle Miechocin, stanowiących własność gminy Tarnobrzeg z przeznaczeniem na cele rolne.

§ 2

Wydzierżawienie nieruchomości ozn. w § 1 następuje na rzecz dotychczasowego dzierżawcy Pana Zbigniewa Brani.

§ 3

Wykonanie uchwały powierza się Prezydentowi Miasta Tarnobrzeg.

§ 4

Uchwała wchodzi w życie z dniem podjęcia.

Przewodniczący Rady

Jurand Lubas

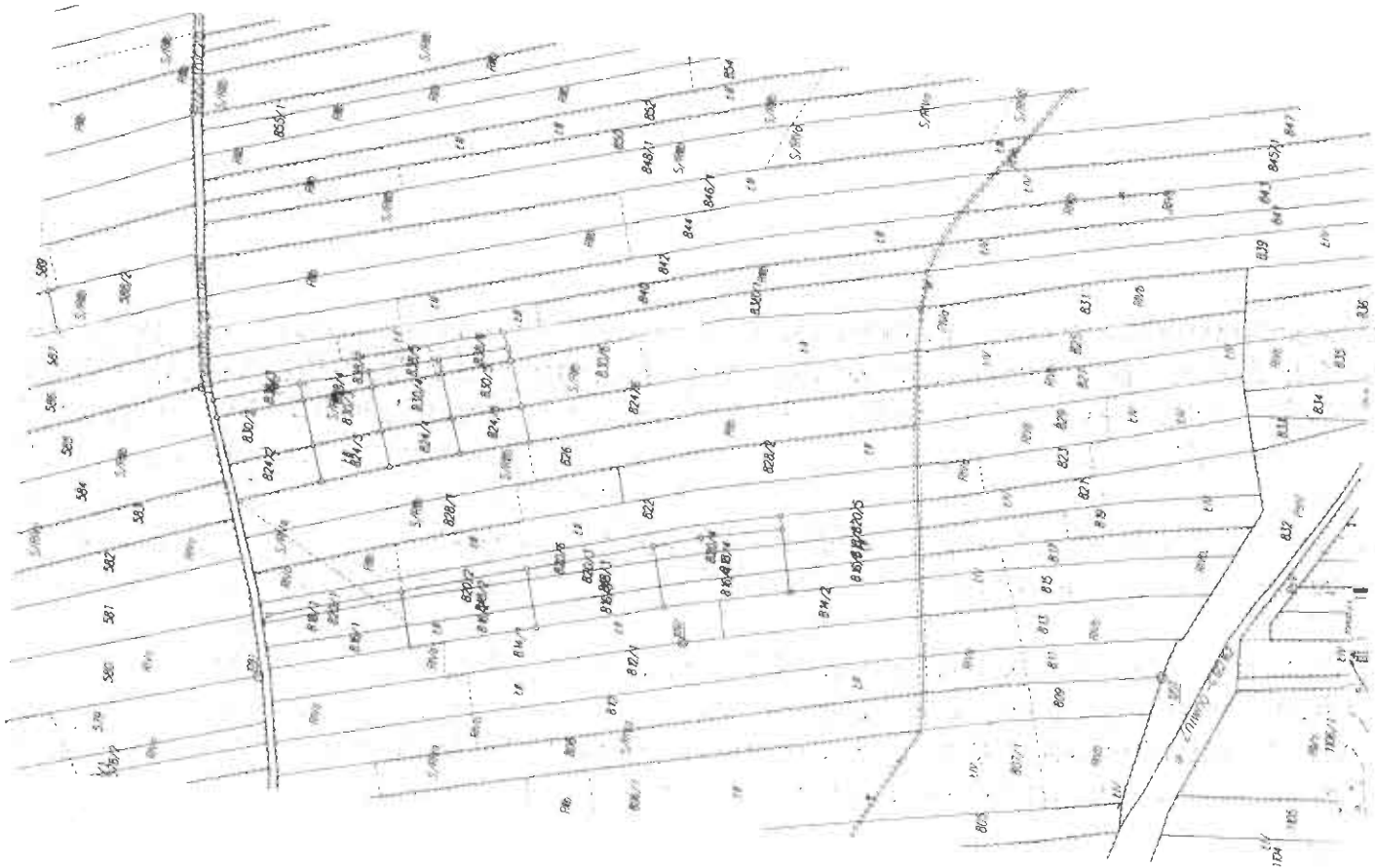
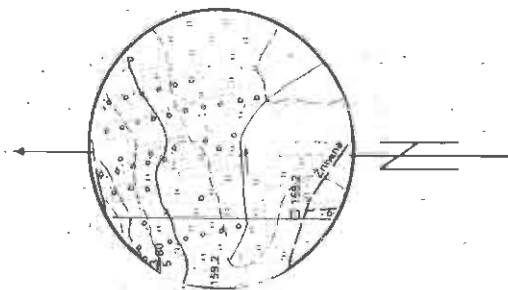
ZALĄCZNIK DO UCHWAŁY NR XXXIV/693/2009
Z DNIA 30 kwietnia 2009,
RADY MIASTA TARNOBRZEG

Działki ewidencyjne nr: 822, 823
Powierzchnia łączna: 0,5046 ha
Lokalizacja: Tarnobrzeg os. Miechocin
Właściciel: Gmina Tarnobrzeg

**RADA MIASTA
TARNOBRZEG**

Szkic lokalizacyjny w skali 1:10 000

Mapa ewidencji gruntów skala 1:2000



WYPIS Z REJESTRU GRUNTÓW

z dnia: 2009-04-15

Jednostka rejestrowa G.15

Lp	Podmiot ewidencyjny	Charakter własności / władania	Udział				
	GMINA TARNOBZEG TADEUSZA KOŚCIUJSZKI 32/39-400 TARNOBZEG,	własność	1/1				
Nr działki	Ark.	Położenie działki	Opis użytku	Oznaczenie użytków i konturów klasyfikac.	Pow. użytku [ha]	Pow. działki [ha]	Nr KW.lub inny dokument własności
822	11,15		Łąki trwałe Grunty orne Grunty orne Rowy	ŁIII RIVa RIIIb W	0,2678 0,0389 0,0308 0,0017	0,3392	DECYZJA WOJEW TBG TB1T/00065937/1
Id.działki : 186401_1.0003.822							
Wartość w tys. zł:		Rejestr.zabytków:		Rejon statystyczny : 840240			
823	15		Łąki trwałe Grunty orne Grunty orne Rowy	ŁIV RIVb RIVa W	0,0795 0,0537 0,0305 0,0017	0,1654	KW 54693
Id.działki : 186401_1.0003.823							
Wartość w tys. zł:		Rejestr zabytków :		Rejon statystyczny : 840240			

Razem powierzchnia działek

0 5046 ha

Słownie... pięć tysięcy czterdzieści sześć m kwadr

Z up. Przewodniczącego Miasta
 Naczelnik Wydziału
 Geodezji i Gospodarki Gruntami
(Podpis)
 mgr inż. Anna Lombardo-Lesniak
 Geodeta Powiatowy

Sporządził : Alina Ziobron