

w sprawie wyrażenia zgody na zawarcie kolejnej umowy dzierżawy nieruchomości gruntowych stanowiących własność gminy Tarnobrzeg.

Na podstawie art.18 ust.2 pkt.9 lit. „a” ustawy z dnia 8 marca 1990r. o samorządzie gminnym /tekst jednolity; Dz.U. z 2001 r. Nr 142. poz. 1591; z późn. zm./ oraz art. 13 ust.1,art. 25 ust.2 w związku z art.23 ust.1 pkt.7a, ustawy z dnia 21 sierpnia 1997 r. o gospodarce nieruchomościami /tekst jednolity; Dz.U. z 2004 r. Nr 261, poz. 2603 z późn. zm./ **Rada Miasta Tarnobrzeg**

uchwała , co następuje:

§ 1

Wyraża zgodę na zawarcie na okres 3 lat kolejnej umowy dzierżawy nieruchomości gruntowych oznaczonych jako działki ewidencyjne: nr 2903/21 o powierzchni 0,2961 ha i nr 2903/31 o pow. 0,2971 ha położonych w Tarnobrzegu os. Mokrzychów, stanowiących własność gminy Tarnobrzeg z przeznaczeniem na cele rolne.

§ 2

Wydzierżawienie nieruchomości ozn. w § 1 następuje na rzecz dotychczasowego dzierżawcy Pana Wiktora Pazia.

§ 3

Wykonanie uchwały powierza się Prezydentowi Miasta Tarnobrzeg.

§ 4

Uchwała wchodzi w życie z dniem podjęcia.

Przewodniczący Rady

Jurand Lubas



ZALĄCZNIK DO UCHWAŁY NR XXX/596/2009
Z DNIA 29 stycznia 2009 r.
RADY MIASTA TARNOBRZEG

Działki ewidencyjne nr. 2903/21 i 2903/31

Łączna powierzchnia działzawy: 0,5932ha

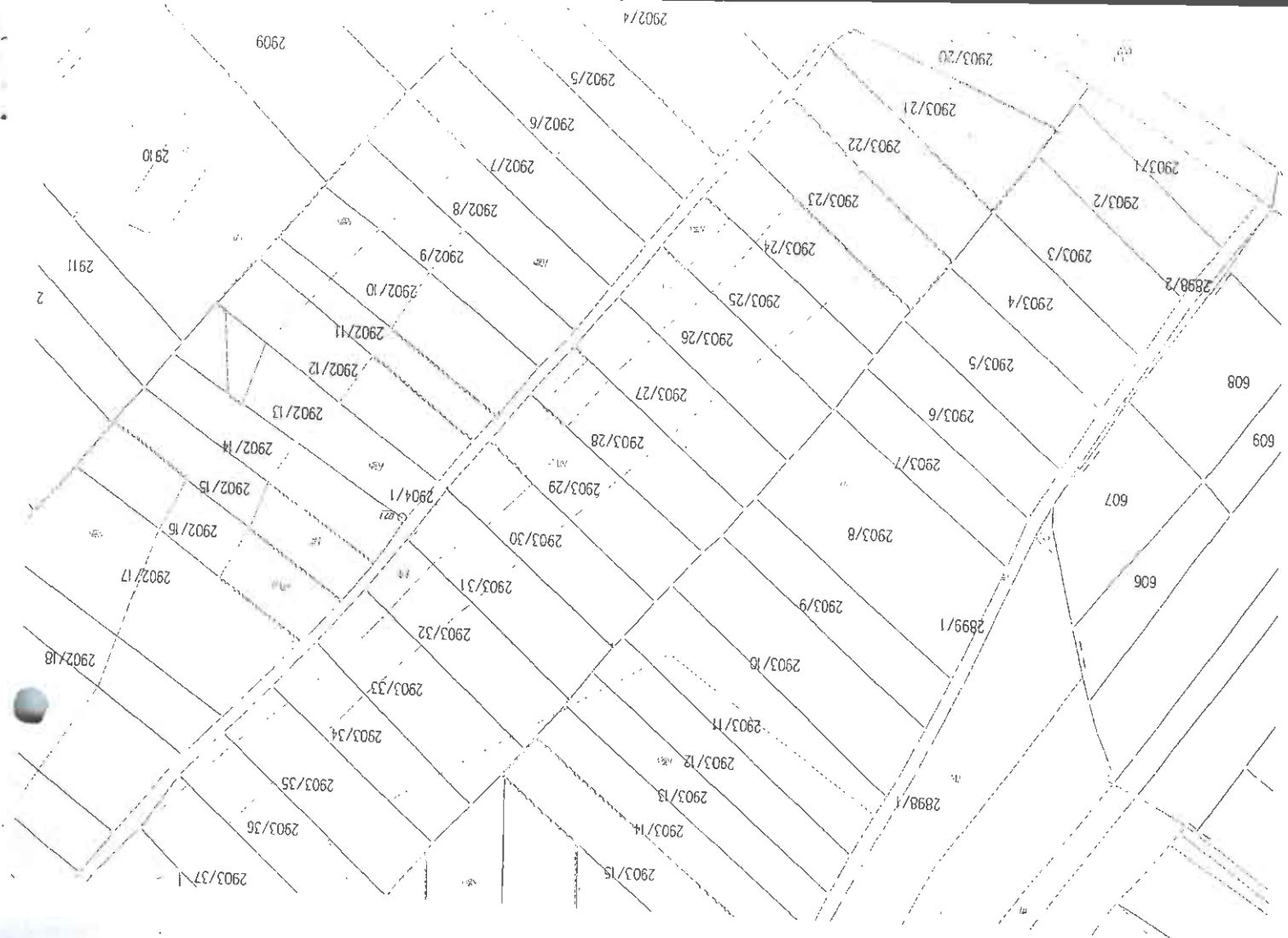
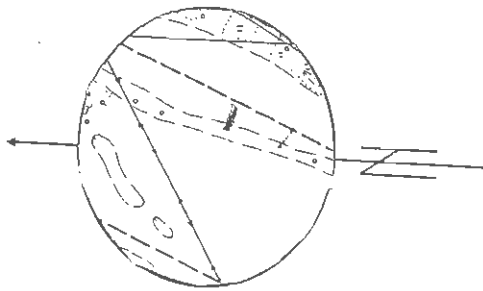
Lokalizacja: Tarnobrzeg os. Mokrzyszów

Właściciel: Gmina Tarnobrzeg

**RADA MIASTA
TARNOBRZEG**

Szkiełko lokalizacyjny w skali 1:10 000

Mapa ewidencyjny gruntów skala 1 : 2000



Pracownicy Biura
Grodzi: Karol
Geodeta: ...
Województwo
M. Tarnobrzeg
18-400 Tarnobrzeg

Województwo : podkarpackie
Powiat : m.Tarnobrzeg
Jednostka ewidencyjna : 186401_1 M.Tarnobrzeg
Obręb : 4 MOKRZYSZÓW

WYPIS Z REJESTRU GRUNTÓW

z dnia. 2009-01-12

Jednostka rejestrowa : G.872

Lp	Podmiot ewidencyjny	Charakter własności / władania	Udział
1	GMINA TARNOBRZEG TADEUSZA KOŚCIUSZKI 32, 39-400 TARNOBRZEG,	własność	1/1

Nr działki	Ark.	Położenie działki	Opis użytku	Oznaczenie użytków i konturów klasyfikac.	Pow. użytku [ha]	Pow. działki [ha]	Nr KW lub inny dokument własności
2903/21	155.312.071		Łąki trwale	LIII	0.2961	0.2961	
Id działki: 186401_1.0004.2903/21 Wartość w tys. zł: Rejestr zabytków : Rejon statystyczny :							
2903/31	155.312.071		Grunty orne	RIIIb	0.1725	0.2971	
			Grunty orne	RIVa	0.0674		
			Łąki trwale	LIV	0.0572		
Id działki: 186401_1.0004.2903/31 Wartość w tys. zł: Rejestr zabytków : Rejon statystyczny :							

Razem powierzchnia działek :

0.5932 ha

Słownie pięć tysięcy dziewięćset trzydzieści dwa m. kwadr.

Sporządził : Katarzyna Urbaniak

Województwo Podkarpackie
Powiat Tarnobrzeg
M. Tarnobrzeg
18-400 Tarnobrzeg
[Signature]