

**RADA MIASTA  
TARNOBRZEG**

**Uchwała Nr XXXVII/749/2009  
Rady Miasta Tarnobrzeg  
z dnia 30 lipca 2009 r.**

**w sprawie wyrażenia zgody na odstąpienie od obowiązku przetargowego trybu zawarcia umowy dzierżawy części nieruchomości gruntowych stanowiących własność Gminy Tarnobrzeg położonych w Tarnobrzegu obręb Sielec**

Na podstawie art.18 ust.2 pkt.9 lit. „a” ustawy z dnia 8 marca 1990 r. o samorządzie gminnym /tekst jednolity; Dz.U. z 2001 r. Nr 142. poz. 1591; z późn. zm./ oraz art. 13 ust.1, art. 25 ust.2 i art. 37 ust. 4 ustawy z dnia 21 sierpnia 1997 r. o gospodarce nieruchomościami /tekst jednolity; Dz.U. z 2004 r. Nr 261, poz. 2603 z późn. zm./ **Rada Miasta Tarnobrzeg**

**uchwała , co następuje:**

**§ 1**

Wyraża zgodę na odstąpienie od obowiązku przetargowego trybu zawarcia umowy dzierżawy na okres 5 lat na części nieruchomości gruntowych oznaczonych jako działki ewidencyjne nr: 288/3, 360/5 o łącznej pow. 9,7974 ha położonych w Tarnobrzegu os. Sielec, stanowiących własność gminy Tarnobrzeg z przeznaczeniem na cele rolne.

**§ 2**

Wydzierżawienie nieruchomości ozn. w § 1 następuje na rzecz dotychczasowego dzierżawcy Pana Sławomira Czopka.

**§ 3**

Wykonanie uchwały powierza się Prezydentowi Miasta Tarnobrzeg.

**§ 4**

Uchwała wchodzi w życie z dniem podjęcia.

**Przewodniczący Rady**

**Jurand Lubas**



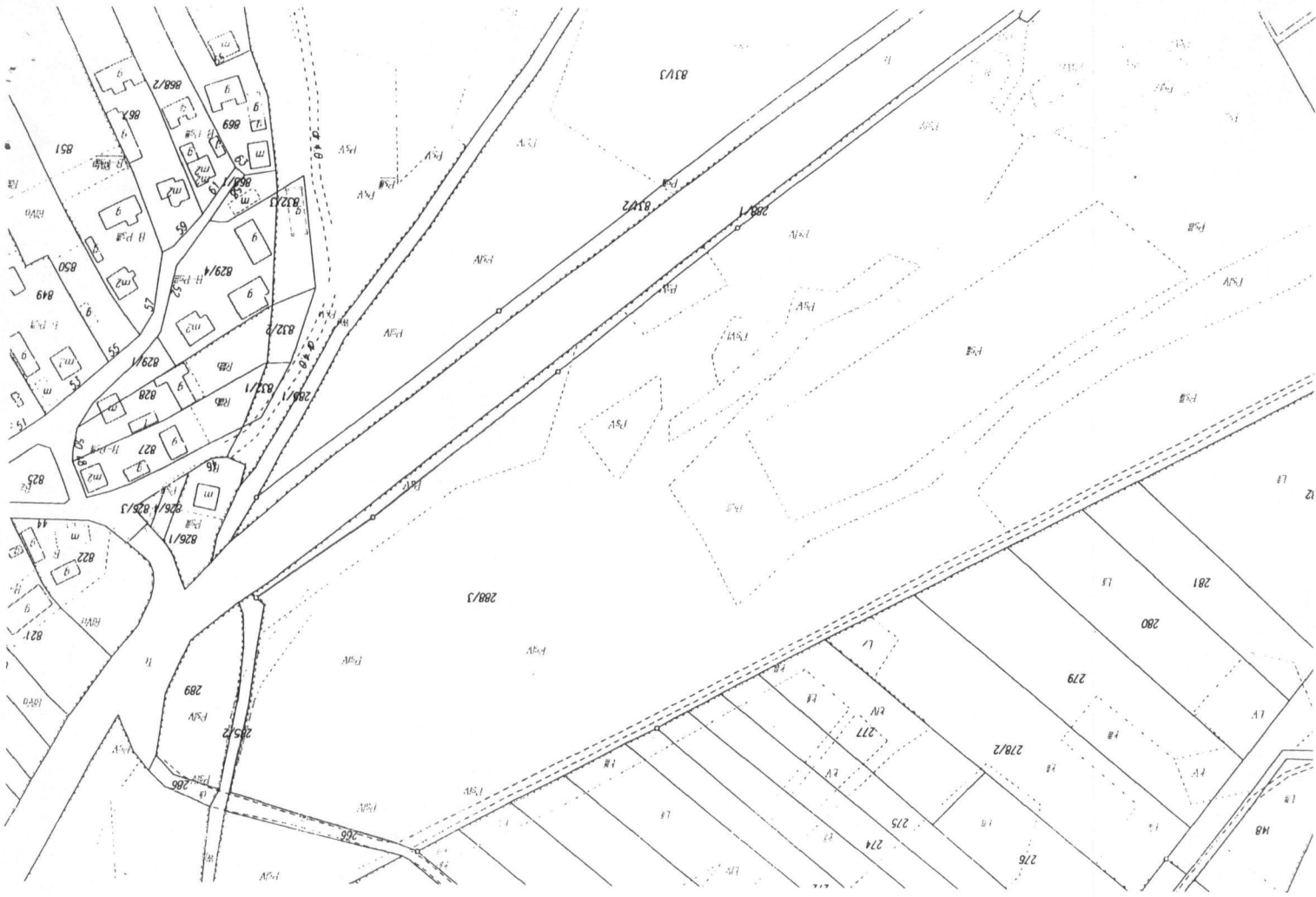
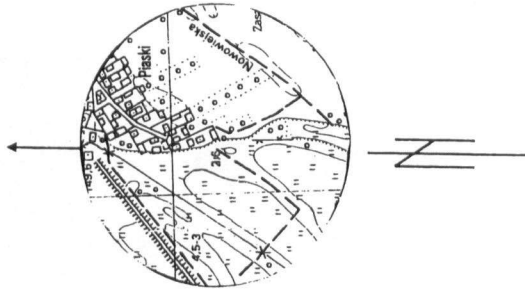
ZALĄCZNIK DO UCHWAŁY NR XXXVIII/748/2008  
Z DNIA 30 lipca 2008r.  
RADY MIASTA TARNOBRZEG

Część działki ewidencyjnej: 288/3  
Powierzchnia dzierżawy: 5,5 ha  
Lokalizacja: Tarnobrzeg os. Sielec  
Właściciel: Gmina Tarnobrzeg

RADA MIASTA  
TARNOBRZEG

Szkic lokalizacyjny w skali 1:10 000

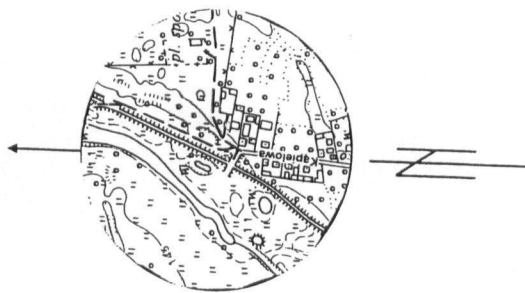
Mapa ewidencji gruntów skala 1:2000



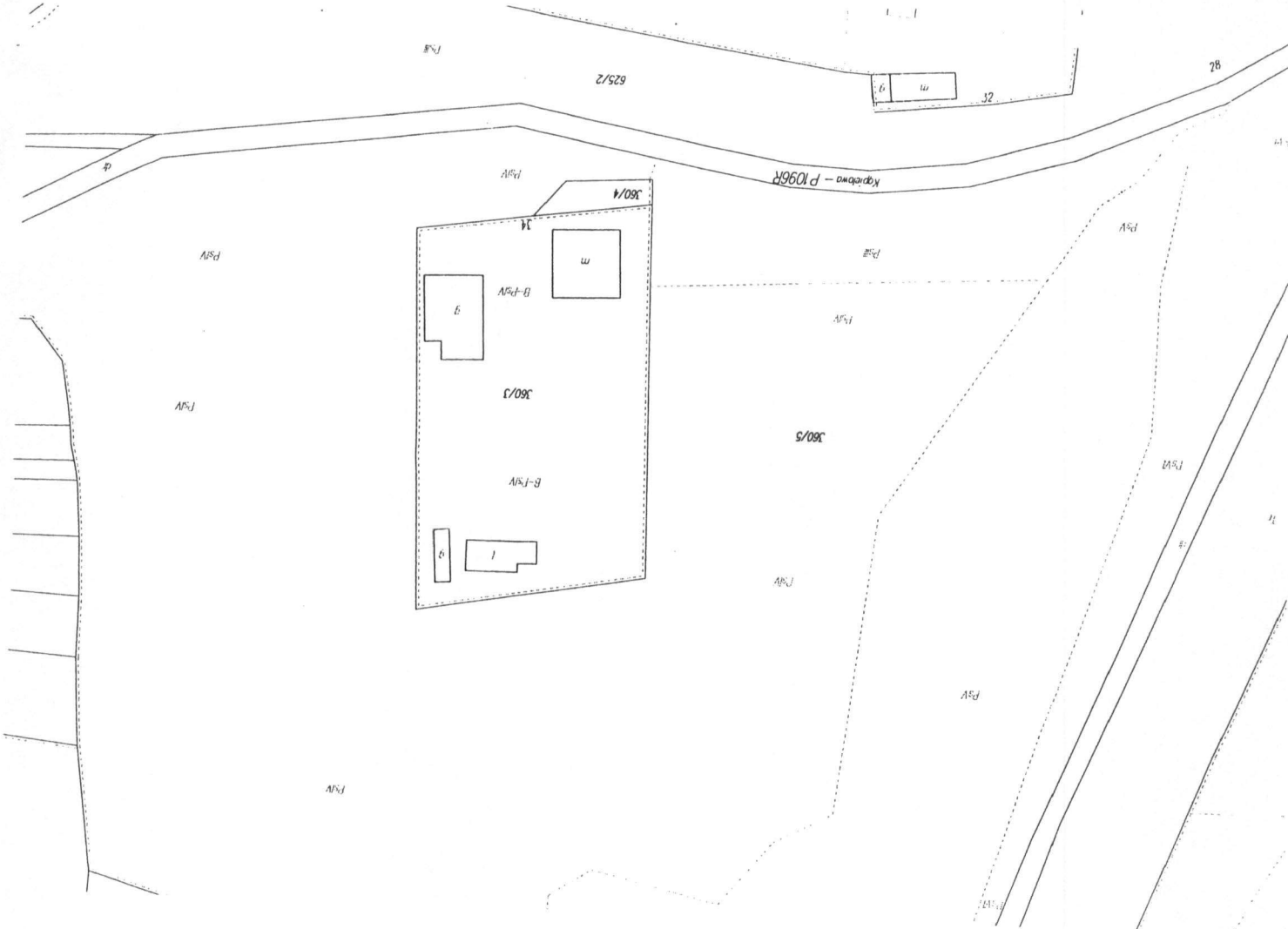
**ZAŁĄCZNIK DO UCHWAŁY NR XXXVIII / 749/2008  
Z DNIA 30 lipca 2008r  
RADY MIASTA TARNOBRZEG**

Działka ewidencyjna: 360/5  
Powierzchnia dzierzawy: 4,2974 ha  
Lokalizacja: Tarnobrzeg os. Sielec  
Właściciel: Gmina Tarnobrzeg

Szkic lokalizacyjny w skali 1:10 000



Mapa ewidencyjny gruntów skala 1 : 1000



Prezydent Miasta Tarnobrzeg  
 Główny Ośrodek Dokumentacji  
 Geodezyjnej i Kartograficznej  
 w Tarnobrzegu  
 ul. Mickiewicza 7  
 39-400 TARNOBZREG

Województwo : podkarpackie  
 Powiat : m.Tarnobrzeg  
 Jednostka ewidencyjna : 186401\_1 M.Tarnobrzeg  
 Obręb : 7 SIELEC

## WYPIS Z REJESTRU GRUNTÓW

z dnia: 2009-07-06

Jednostka rejestrowa : G.136

Lp	Podmiot ewidencyjny	Charakter własności / władania		Udział
1	GMINA TARNOBZREG TADEUSZA KOŚCIUSZKI 32; 39-400 TARNOBZREG;	własność		1/1

Nr działki	Ark.	Położenie działki	Opis użytku	Oznaczenie użytków i konturów klasyfikac.	Pow. użytku [ha]	Pow. działki [ha]	Nr KW lub inny dokument własności
288/3	9		Pastwiska trwale	PsII	0.8866	8.7283	
			Pastwiska trwale	PsIII	2.3721		
			Pastwiska trwale	PsIV	4.5307		
			Pastwiska trwale	PsV	0.7187		
			Pastwiska trwale	PsVI	0.1256		
			Nieuzytki	N	0.0946		
Id działki: 186401_1.0007.288/3							
Wartość w tys. zł:		Rejestr zabytków :		Rejon statystyczny : 840020			
360/5	7		Pastwiska trwale	PsIII	0.2149	4.2974	
			Pastwiska trwale	PsIV	2.7467		
			Pastwiska trwale	PsV	1.0343		
			Pastwiska trwale	PsVI	0.3015		
Id działki: 186401_1.0007.360/5							
Wartość w tys. zł:		Rejestr zabytków :		Rejon statystyczny : 840020			

Razem powierzchnia działek :

13.0257 ha

Słownie : trzynaście ha dwieście pięćdziesiąt siedem m. kwadr.

Sporządził : Katarzyna Urbaniak

Z up. Prezydenta Miasta  
 Naczelnik Wydziału  
 Geodezji i Gospodarki Gruntami  
*mgr inż. Anna Lambara-Łeśniak*  
 Geodeta Powiatowy