

w sprawie wyrażenia zgody na zawarcie kolejnej umowy dzierżawy części nieruchomości gruntowych stanowiących własność Gminy Tarnobrzeg.

Na podstawie art.18 ust.2 pkt.9 lit. „a” ustawy z dnia 8 marca 1990r. o samorządzie gminnym /tekst jednolity; Dz.U. z 2001 r. Nr 142. poz. 1591; z późn. zm./ oraz art. 13 ust.1,art. 25 ust.2 ustawy z dnia 21 sierpnia 1997 r. o gospodarce nieruchomościami /tekst jednolity; Dz.U. z 2004 r. Nr 261, poz. 2603 z późn. zm./ **Rada Miasta Tarnobrzeg**

uchwala , co następuje:

§ 1

Wyraża zgodę na zawarcie na okres 3 lat kolejnych umów dzierżaw części nieruchomości gruntowych oznaczonych jako działki ewidencyjne nr 102/79 i 665 o łącznej pow. 1,21 ha położonych w Tarnobrzegu os. Wielowieś, stanowiących własność gminy Tarnobrzeg z przeznaczeniem na cele rolne.

§ 2

Wydzierżawienie nieruchomości ozn. w § 1 następuje na rzecz dotychczasowego dzierżawcy Pana Tadeusza Woźniaka.

§ 3

Wykonanie uchwały powierza się Prezydentowi Miasta Tarnobrzeg.

§ 4

Uchwała wchodzi w życie z dniem podjęcia.

Przewodniczący Rady

Jurand Lubas



ZALĄCZNIK DO UCHWAŁY NR XXXVII / 753/2008
Z DNIA 30 lipca 2008r
RADY MIASTA TARNOBRZEG

Część działki ewidencyjnej: 102/79

Powierzchnia dzierżawy: 0,53 ha

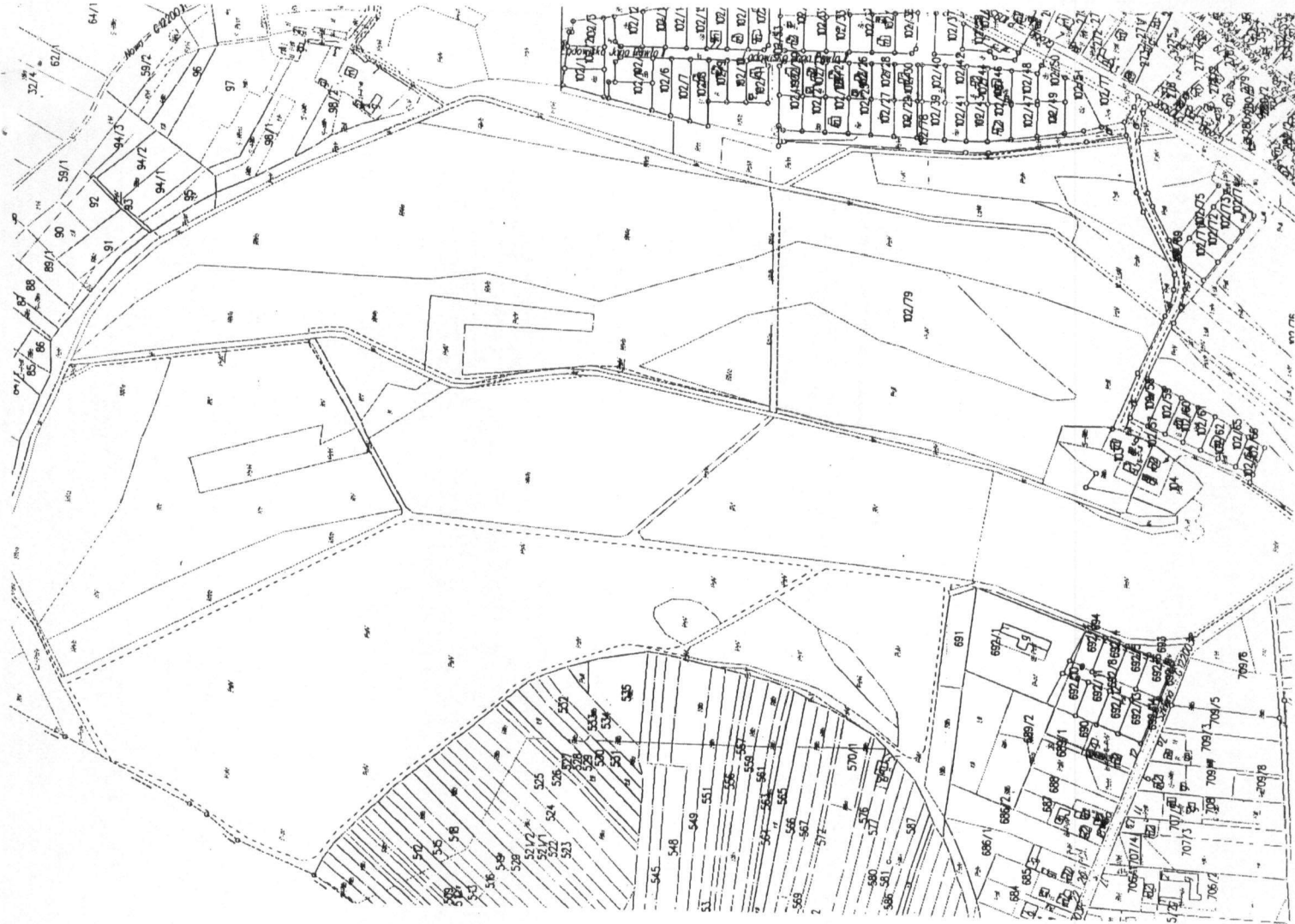
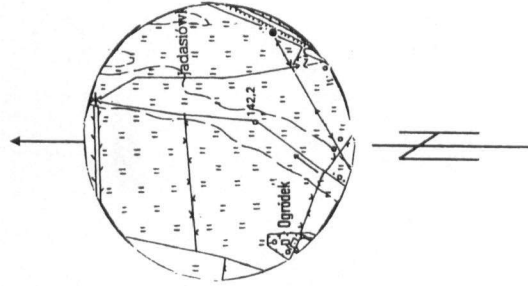
Lokalizacja: Tarnobrzeg os. Wielowieś

Właściciel: Gmina Tarnobrzeg

RADA MIASTA TARNOBRZEG

Mapa ewidencji gruntów skala 1 : 5000

Szkic lokalizacyjny w skali 1:10 000



ZALĄCZNIK DO UCHWAŁY NR XXXV/11/753/2008
Z DNIA 30 lipca 2008r.
RADY MIASTA TARNOBRZEG

Część działki ewidencyjnej: 665

Powierzchnia dzierżawy: 0,6800 ha

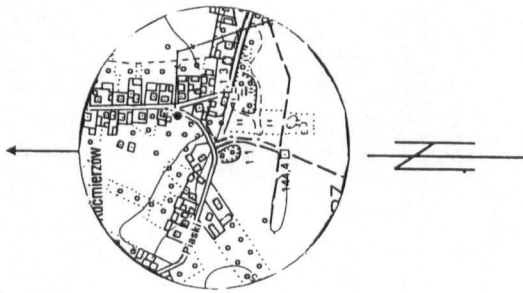
Lokalizacja: Tarnobrzeg os. Wielowieś

Właściciel: Gmina Tarnobrzeg

RADA MIASTA TARNOBRZEG

Szkic lokalizacyjny w skali 1:10 000

Mapa ewidencji gruntów skala 1 : 1000



WYPIS Z REJESTRU GRUNTÓW

z dnia: 2009-07-06

Jednostka rejestrowa : G.267

Lp	Podmiot ewidencyjny	Charakter własności / władania	Udział
1	GMINA TARNOBZRZEG TADEUSZA KOŚCIUSZKI 32; 39-400 TARNOBZRZEG;	własność	1/1

Nr działki	Ark.	Położenie działki	Opis użytku	Oznaczenie użytków i konturów klasyfikac.	Pow. użytku [ha]	Pow. działki [ha]	Nr KW lub inny dokument własności
102/79	3		Pastwiska trwałe	PsIV	26.7792	81.6340	GG.VII.7430/41/01
			Grunty orne	RIVb	12.9712		
			Grunty orne	RIVa	11.7135		
			Grunty orne	RV	10.7025		
			Pastwiska trwałe	PsV	5.3268		
			Pastwiska trwałe	PsIII	4.9461		
			Pastwiska trwałe	PsVI	2.9246		
			Rowy	W	1.8961		
			Grunty orne	RIIIb	1.1188		
			Lasy	LsVI	0.8620		
			Lasy	LsIV	0.4661		
			Grunty zadrzewione i zakrzewione	Lz-PsIV	0.4576		
			Grunty orne	RVI	0.4523		
			Grunty orne	RIIIa	0.3102		
			Łąki trwałe	ŁIII	0.2688		
			Nieużytki	N	0.2592		
			Łąki trwałe	ŁIV	0.1155		
			Gr.pod wod.powierzch.stojącym	Ws	0.0578		
			Lasy	LsIII	0.0057		

Id działki: 186401_1.0009.102/79

Wartość w tys. zł:

Rejestr zabytków :

Rejon statystyczny : 840010

Razem powierzchnia działek :

81.6340 ha

Słownie : osiemdziesiąt jeden ha. sześć tysięcy trzysta czterdzieści m. kwadr.

Prezydent Miasta Tarnobrzeg
Główny Ośrodek Dokumentacji
Geodezyjnej i Kartograficznej
w Tarnobrzegu
ul. Mickiewicza 7
39-400 TARNOBZRZEG

Województwo : podkarpackie
Powiat : m.Tarnobrzeg
Jednostka ewidencyjna : 186401_1 M.Tarnobrzeg
Obręb : 9 WIELOWIEŚ

WYPIS Z REJESTRU GRUNTÓW

z dnia: 2009-07-13

Jednostka rejestrowa : G.267

Lp	Podmiot ewidencyjny	Charakter własności / władania	Udział
1	GMINA TARNOBZRZEG TADEUSZA KOŚCIUSZKI 32; 39-400 TARNOBZRZEG;	własność	1/1

Nr działki	Ark.	Położenie działki	Opis użytku	Oznaczenie użytków i konturów klasyfikac.	Pow. użytku [ha]	Pow. działki [ha]	Nr KW lub inny dokument własności
665	13		Grunty orne Nieużytki Grunty zadrzewione i zakrzewione	R111a N Lz-RV	0.8587 0.0855 0.0258	0.97	

Id działki: 186401_1.0009.665
Wartość w tys. zł: Rejestr zabytków : Rejon statystyczny : 840010

Razem powierzchnia działek :

0.97 ha

Słownie : dziewięćdziesiąt siedem ar.

OPIS DO KSIĄG WIECZYSTYCH

Sporządził : Katarzyna Urbaniak

Z up. Prezydenta Miasta
Naczelnik Wydziału
Geodezji i Gospodarki Gruntami
mgr inż. Anna Lombarda-Łesniała
Geodeta Powiatowy