

w sprawie wyrażenia zgody na zawarcie kolejnej umowy dzierżawy części nieruchomości gruntowej stanowiącej własność Gminy Tarnobrzeg.

Na podstawie art.18 ust.2 pkt.9 lit. „a” ustawy z dnia 8 marca 1990r. o samorządzie gminnym /tekst jednolity; Dz.U. z 2001 r. Nr 142. poz. 1591; z późn. zm./ oraz art. 13 ust.1,art. 25 ust.2, ustawy z dnia 21 sierpnia 1997 r. o gospodarce nieruchomościami /tekst jednolity; Dz.U. z 2004 r. Nr 261, poz. 2603 z późn. zm./ **Rada Miasta Tarnobrzeg**

uchwała , co następuje:

§ 1

Wyraża zgodę na zawarcie na okres 3 lat kolejnej umowy dzierżawy części nieruchomości gruntowej oznaczonej jako działka ewidencyjna nr 102/79 o pow. 0,87 ha położonej w Tarnobrzegu os. Wielowieś, stanowiącej własność gminy Tarnobrzeg z przeznaczeniem na cele rolne.

§ 2

Wydzierżawienie nieruchomości ozn. w § 1 następuje na rzecz dotychczasowego dzierżawcy Pana Tadeusza Dumy.

§ 3

Wykonanie uchwały powierza się Prezydentowi Miasta Tarnobrzeg.

§ 4

Uchwała wchodzi w życie z dniem podjęcia.

**Przewodniczący Rady
Jurand Łubas**

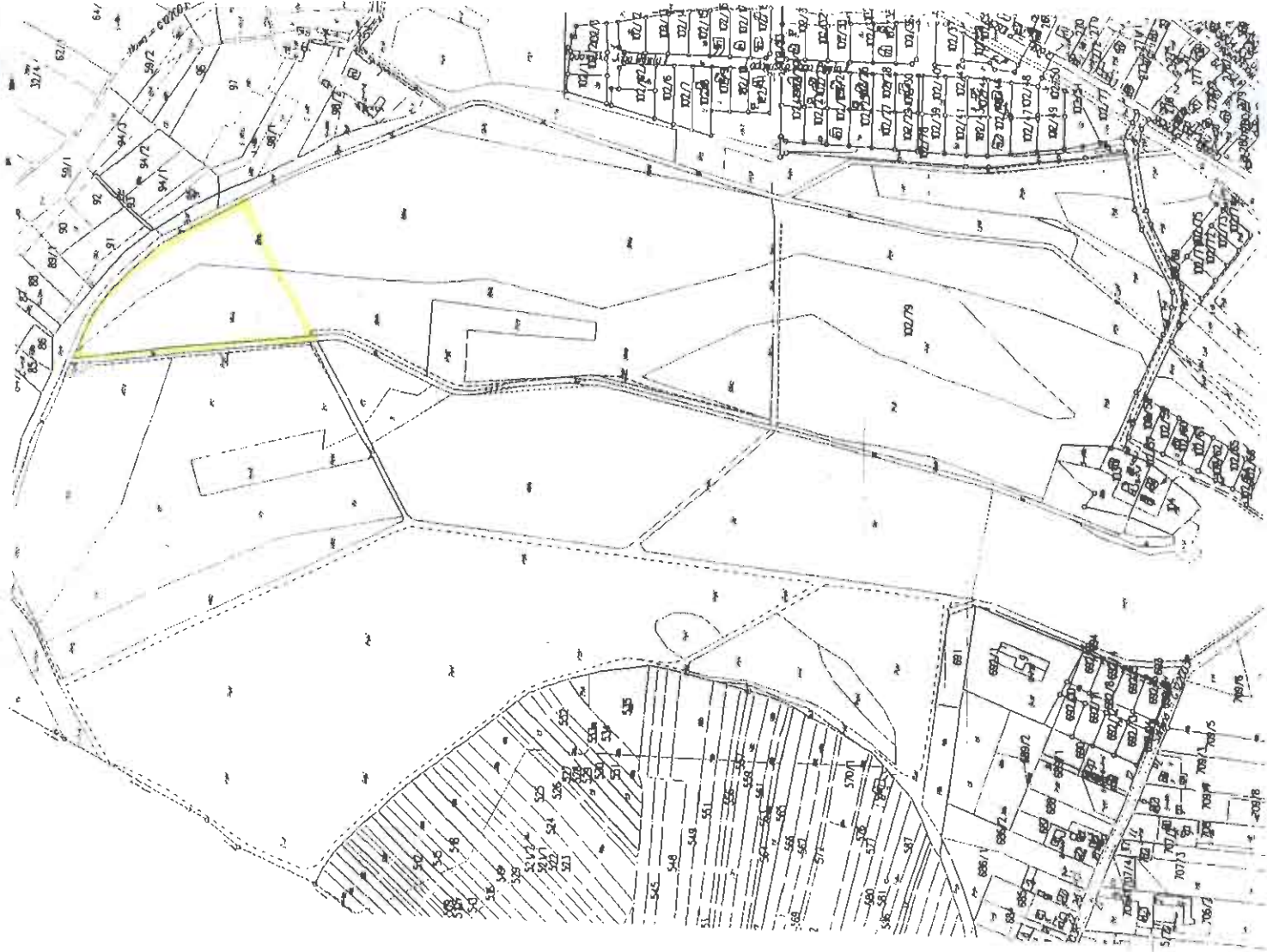
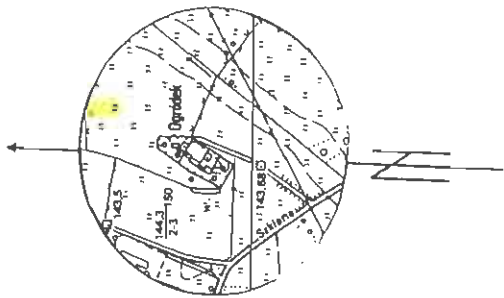


**ZAŁĄCZNIK DO UCHWAŁY NR XXXVII/734/2008
Z DNIA 30.02.2009.
RADY MIASTA TARNOBRZEG**

Część działki ewidencyjnej: 102/79
Powierzchnia dzierżawy: 0,8700 ha
Lokalizacja: Tarnobrzeg os. Wielowieś
Właściciel: Gmina Tarnobrzeg

Szkic lokalizacyjny w skali 1:10 000

Mapa ewidencyjną gruntów skala 1 : 5000



Prezydent Miasta
Grodzisko Mazowieckie
Geodezja i Gospodarka Gruntami
Wielowieś
III Miejsce Ewidencji
39-400 TARNÓBRZEG

Województwo : podkarpackie
Powiat : m.Tarnobrzeg
Jednostka ewidencyjna : 186401_1 M.Tarnobrzeg
Obręb 9 WIELOWIEŚ

WYPIS Z REJESTRU GRUNTÓW

z dnia 2009-06-08

Jednostka rejestrowa G.267

Lp	Podmiot ewidencyjny	Charakter własności / władania	Udział
1	GMINA TARNOBRZEG TADEUSZA KOŚCIUSZKI 32 39-400 TARNOBRZEG.	własność	1/1

Nr działki	Ark.	Położenie działki	Opis użytku	Oznaczenie użytków i konturów klasyfikac.	Pow. użytku [ha]	Pow. działki [ha]	Nr KW lub inny dokument własności
102/79	3		Pastwiska trwale	PsIV	26.7792	81.6340	GG VII: 7430/41/01
			Grunty orne	RIVb	12.9712		
			Grunty orne	RIVa	11.7135		
			Grunty orne	RV	10.7025		
			Pastwiska trwale	PsV	5.3268		
			Pastwiska trwale	PsIII	4.9461		
			Pastwiska trwale	PsVI	2.9246		
			Rowy	W	1.8961		
			Grunty orne	RIIIb	1.1188		
			Lasy	LsVI	0.8620		
			Lasy	LsIV	0.4661		
			Grunty zadrzewione i zakrzewione	Lz-PsIV	0.4576		
			Grunty orne	RVI	0.4523		
			Grunty orne	RIIIa	0.3102		
			Łąki trwale	ŁIII	0.2688		
			Nieuzytki	N	0.2592		
			Łąki trwale	ŁIV	0.1155		
			Gr pod wod powierzch stojącym	Ws	0.0578		
			Lasy	LsIII	0.0057		

Id działki 186401_1.0009.102/79	Rejestr zabytkow	Rejon statystyczny : 840010
Wartość w tys. zł:		

Razem powierzchnia działek

81 6340 ha

Słownie osiemdziesiąt jeden ha sześć tysięcy trzysta czterdzieści m kwadr

Z up. Prezydenta Miasta
Naczelnik Wydziału
Geodezji i Gospodarki Gruntami
mgr inż. Anna Lombarda-Lepiałak
Geodeta Powiatowy