

**Uchwała Nr XLIV/570/2013
Rady Miasta Tarnobrzega
z dnia 27 czerwca 2013r.**

w sprawie wyrażenia zgody na odstąpienie od obowiązku przetargowego trybu zawarcia umowy dzierżawy nieruchomości gruntowych stanowiących własność Gminy Tarnobrzeg

Na podstawie art. 18 ust. 2 pkt. 9 lit. a ustawy z dnia 8 marca 1990 r. o samorządzie gminnym / tekst jednolity: Dz.U. z 2013r. poz. 594/ oraz art. 13 ust. 1, art. 25 ust. 2 i art. 37 ust. 4 ustawy z dnia 21 sierpnia 1997 r. o gospodarce nieruchomościami /tekst jednolity: Dz. U. z 2010 r. Nr 102 poz. 651 z późn. zm./ **Rada Miasta Tarnobrzega**

uchwała, co następuje:

§ 1

Wyraża zgodę na odstąpienie od obowiązku przetargowego trybu zawarcia na okres 10 lat umowy dzierżawy części nieruchomości gruntowych oznaczonych nr ewid. **191/2, 896/3, 2282/5 i 2902/1** o łącznej powierzchni **25,23 ha** położonych w Tarnobrzegu obręb Mokrzychów oraz części nieruchomości gruntowej oznaczonej nr ewid. **1/16** o powierzchni **0,50 ha** położonej w Tarnobrzegu obręb Ocice, stanowiących własność Gminy Tarnobrzeg z przeznaczeniem na cele rolne.

§ 2

Wydzierżawienie nieruchomości oznaczonych w § 1 następuje w drodze bezprzetargowej na rzecz Zespołu Szkół Ponadgimnazjalnych nr 2 im. Bartosza Głowackiego w Tarnobrzegu.

§ 3

Wykonanie uchwały powierza się Prezydentowi Miasta Tarnobrzega.

§ 4

Uchwała wchodzi w życie z dniem podjęcia.

Przewodniczący Rady

Dariusz Kołek

PREZYDENT MIASTA TARNOBRZEGA
Grodzki Ośrodek Dokumentacji
Geodezyjnej i Kartograficznej
w Tarnobrzegu
ul. Mickiewicza 7
39-400 Tarnobrzeg

Województwo : podkarpackie
Powiat : m.Tarnobrzeg
Jednostka ewidencyjna : 186401_1 M.Tarnobrzeg
Obręb : 0006 OCICE

WYPIS Z REJESTRU GRUNTÓW

z dnia: 2013-06-11

Jednostka rejestrowa : G.23

Lp	Podmiot ewidencyjny	Charakter własności / władania	Udział
1	GMINA TARNOBRZEG TADEUSZA KOŚCIUSZKI 32; 39-400 TARNOBRZEG;	własność	1/1

Nr działki	Ark.	Położenie działki	Opis użytku	Oznaczenie użytków i konturów klasyfikac.	Pow. użytku [ha]	Pow. działki [ha]	Nr KW lub inny dokument własności
1/16	6		Pastwiska trwałe	PsIV	4.2230	4.6763	TB1T/00030328/5
			Rowy	W-PsV	0.1829		
			Grunty zadrzewione i zakrzewione	Lz-PsIV	0.2692		
			Tereny mieszkaniowe	B	0.0012		

Id działki: 186401_1.0006.1/16
Wartość w tyś. zł: () Rejestr zabytków : Rejon statystyczny :

Razem powierzchnia działek :

4.6763 ha

Słownie : cztery ha. sześć tysięcy siedemset sześćdziesiąt trzy m. kwadr.

Wypis zawiera dane według stanu na dzień : 2013-06-11

z up. PREZYDENTA MIASTA
Zastępca Naczelnika Wydziału
Geodezji i Gospodarki Nieruchomościami

Stanisław Czuchara

Sporządził : Dorota Ginal-Hnat

WYPIS Z REJESTRU GRUNTÓW

z dnia: 2013-06-11

Jednostka rejestrowa : G.872

Lp	Podmiot ewidencyjny	Charakter własności / władania	Udział
1	GMINA TARNOBRZEG TADEUSZA KOŚCIUSZKI 32; 39-400 TARNOBRZEG;	własność	1/1

Nr działki	Ark.	Położenie działki	Opis użytku	Oznaczenie użytków i konturów klasyfikac.	Pow. użytku [ha]	Pow. działki [ha]	Nr KW lub inny dokument własności
191/2	155.134.123		Grunty orne	RVI	0.0149	36.2912	TB1T/00050521/4
			Łąki trwałe	ŁV	0.0563		
			Pastwiska trwałe	PsIV	0.2283		
			Pastwiska trwałe	PsV	13.5324		
			Pastwiska trwałe	PsVI	9.8202		
			Lasy	LsV	8.0534		
			Lasy	LsVI	0.5381		
			Rowy	W	0.0350		
			Gr.pod wod.powierzch.stojącym	Ws	0.0498		
			Rowy	W-PsIV	0.0697		
			Rowy	W-PsVI	0.3326		
			Rowy	W-PsV	0.3330		
			Grunty zadrzewione i zakrzewione	Lz-PsVI	0.7353		
			Grunty zadrzewione i zakrzewione	Lz-PsIV	2.4922		

Id działki: 186401_1.0004.191/2

Wartość w tyś. zł: 0 ()

Rejestr zabytków :

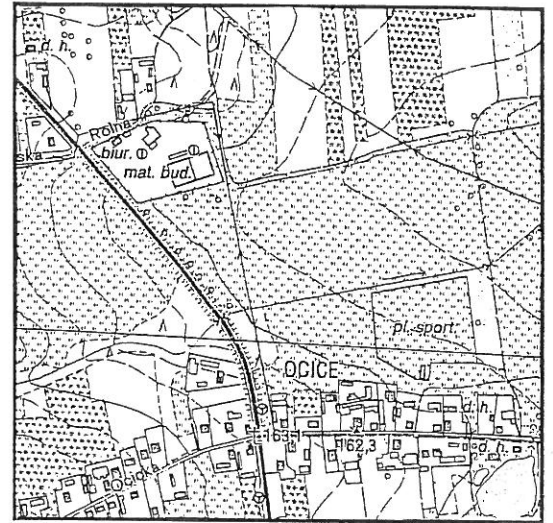
Rejon statystyczny :

896/3	155.134.174		Drogi	dr	0.1437	2.4193	
			Grunty orne	RV	0.0453		

ZAŁĄCZNIK NR ...1.....
 DO UCHWAŁY NR XLIV/570/2013.....
 RADY MIASTA TARNOBRZEGA
 Z DNIA ...27...CZERWCA...2013r.....

Szkic lokalizacyjny w skali 1: 10 000

Działka ewidencyjna nr: 1/16
 Powierzchnia: 0,5000 ha
 Księga wieczysta: TB1T/00030328/5
 Właściciel: Gmina Tarnobrzeg
 Lokalizacja: Tarnobrzeg obręb Ocice



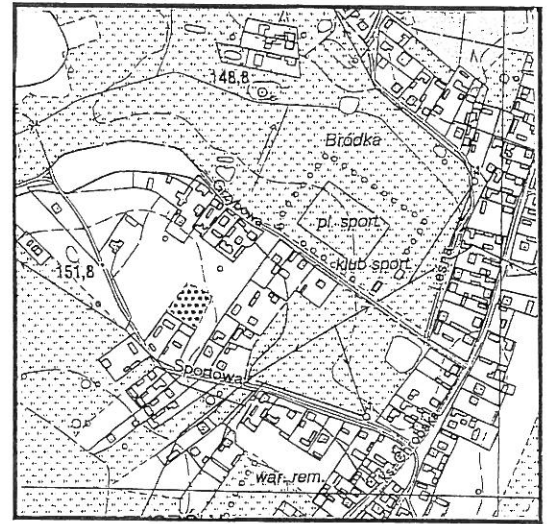
Mapa ewidencji gruntów skala 1: 2000



ZAŁĄCZNIK NR ...2.....
DO UCHWAŁY NR XLIV/570/2013.....
RADY MIASTA TARNOBRZEGA
Z DNIA ..27..czerwca...2013r.....

Działka ewidencyjna nr: 896/3
Powierzchnia: 2,20 ha
Właściciel: Gmina Tarnobrzeg
Lokalizacja: Tarnobrzeg obręb Mokrzeszów

Szkic lokalizacyjny w skali 1: 10 000



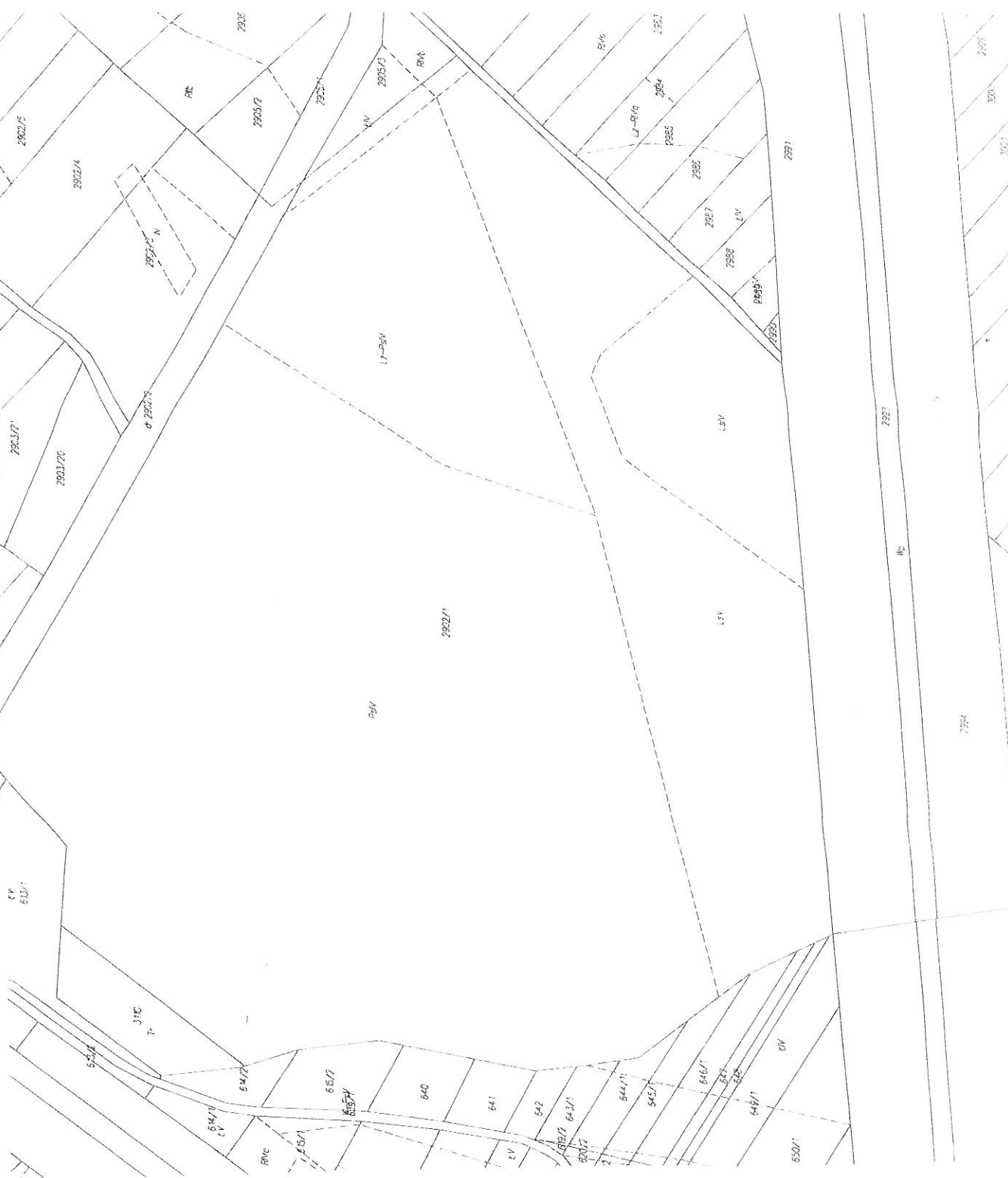
Mapa ewidencji gruntów skala 1: 2000



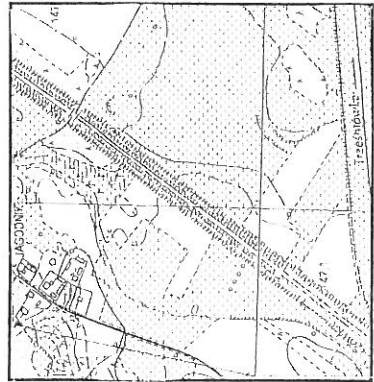
ZALĄCZNIK NR 3
 DO UCHWAŁY NR XLIV/570/2013
 RADY MIASTA TARNOBRZEGA
 Z DNIA 27.09.2013 r.

Dziłka ewidencyjna nr: 2902/1
 Powierzchnia: 10,00 ha
 Właściciel: Gmina Tarnobrzeg
 Lokalizacja: Tarnobrzeg obręb Mokrzyzów

Mapa ewidencji gruntów skala 1: 2000



Szkiec lokalizacyjny w skali 1: 10 000



Szkic lokalizacyjny w skali 1 : 10 000



ZALĄCZNIK NR 4
DO UCHWAŁY NR XLV/270/2013
RADY MIASTA TARNOBRZEGA
Z DNIA 27.03.2013r.

Działka ewidencyjna nr: 2282/5
Powierzchnia: 4,50 ha
Właściciel: Gmina Tarnobrzeg
Lokalizacja: Tarnobrzeg obręb Mokrzyszów

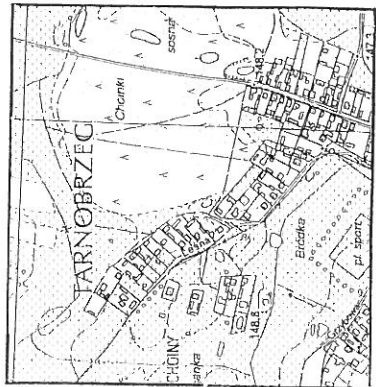
Mapa ewidencji gruntów skala 1 : 2000



ZALĄCZNIK NR
 DO UCHWAŁY NR XLIV/570/2013.....
 RADY MIASTA TARNOBRZEGA
 Z DNIA ... 27... 2013 r.

Działka ewidencyjna nr: 191/2
 Powierzchnia: 8,83 ha
 Właściciel: Gmina Tarnobrzeg
 Lokalizacja: Tarnobrzeg obręb Mokrzyzów

Szkie lokalizacyjny w skali 1: 10 000



Mapa ewidencyj: gruntów skala 1: 2000

