

Uchwała Nr XLIX/621/2013

Rady Miasta Tarnobrzega

z dnia 24 października 2013r.

w sprawie sprzedaży w drodze przetargu nieruchomości gruntowych wraz z udziałami w drodze dojazdowej położonych w Tarnobrzegu obręb Mokrzeszów.

Na podstawie art.18 ust.2 pkt.9 lit. a ustawy z dnia 8 marca 1990 r. o samorządzie gminnym / j.t. Dz. U. z 2013 r. poz.594 z późn. zm./ oraz art.28 ust.1 i art.37 ust.1 ustawy z dnia 21 sierpnia 1997 r. o gospodarce nieruchomościami / j.t. Dz. U. z 2010 r. Nr 102 poz. 651 z późn. zm./
Rada Miasta Tarnobrzega

uchwała, co następuje:

§ 1

Wyraża zgodę na sprzedaż w drodze przetargu nieruchomości gruntowych stanowiących własność gminy Tarnobrzeg oznaczonych nr ewid. 3102/569 o pow.0,0018 ha i nr ewid. 3102/570 o pow.0,0019 ha objętych księgą wieczystą Nr TB1T/00040711/0 z przeznaczeniem pod budowę garaży wraz z udziałami wynoszącymi po 1/26 części w działce ozn. nr ewid. 3102/21 o pow.0,0401 ha objętej księgą wieczystą Nr TB1T/00052960/7 stanowiącej drogę dojazdową do garaży, położonych w Tarnobrzegu obręb Mokrzeszów.

§ 2

Wykonanie uchwały powierza się Prezydentowi Miasta Tarnobrzega.

§ 3

Uchwała wchodzi w życie z dniem podjęcia.

Przewodniczący Rady

Dariusz Kolek

WYPIS Z REJESTRU GRUNTÓW

z dnia: 2013-08-29

Jednostka rejestrowa : G.281

Lp	Podmiot ewidencyjny	Charakter własności / władania	Udział
1	GMINA TARNOBRZEG TADEUSZA KOŚCIUSZKI 32; 39-400 TARNOBRZEG;	własność	1/1

Nr działki	Ark.	Położenie działki	Opis użytku	Oznaczenie użytków i konturów klasyfikac.	Pow. użytku [ha]	Pow. działki [ha]	Nr KW lub inny dokument własności
3102/570	155.1	34.213	Inne tereny zabudowane	Bi	0.0019	0.0019	TB1T/00040711/0

Id działki: 186401_1.0004.3102/570
Wartość w tys. zł: 0 () Rejestr zabytków : Rejon statystyczny :

Razem powierzchnia działek :

0.0019 ha

Słownie : dziewiętnaście m. kwadr.

Wypis zawiera dane według stanu na dzień : 2013-08-29

mgr inż. PRZEMISŁAW SZCZEPAN
Zastępca Naczelnika Wydziału
Geodezji i Gospodarki Gruntami

Stanisław Czuchara

Sporządził : Helena Mozdzeń

WYPIS Z REJESTRU GRUNTÓW

z dnia: 2013-08-29

Jednostka rejestrowa : G.281

Lp	Podmiot ewidencyjny	Charakter własności / władania	Udział
1	GMINA TARNOBRZEG TADEUSZA KOŚCIUSZKI 32; 39-400 TARNOBRZEG;	własność	1/1

Nr działki	Ark.	Położenie działki	Opis użytku	Oznaczenie użytków i konturów klasyfikac.	Pow. użytku [ha]	Pow. działki [ha]	Nr KW lub inny dokument własności
3102/569	155.134.213		Inne tereny zabudowane	Bi	0.0018	0.0018	TB1T/00040711/0

Id działki: 186401_1.0004.3102/569

Wartość w tys. zł: 0 ()

Rejestr zabytków :

Rejon statystyczny :

Razem powierzchnia działek :

Słownie : osiemnaście m. kwadr.

0.0018 ha

Wypis zawiera dane według stanu na dzień : 2013-08-29

Sporządził : Helena Możdżeń

Z up. PREZYDENTA MIASTA
Zastępca kierownika Wydziału
Geodezji i Gospodarki Gruntami
[Podpis]
M. Czuchara

PREZYDENT MIASTA TARNOBRZEGA
Grodzki Ośrodek Dokumentacji
Geodezyjnej i Kartograficznej
w Tarnobrzegu
ul. Mickiewicza 7
39-400 Tarnobrzeg

Województwo : podkarpackie
Powiat : m.Tarnobrzeg
Jednostka ewidencyjna : 186401_1 M.Tarnobrzeg
Obręb : 0004 MOKRZYSZÓW

WYPIS Z REJESTRU GRUNTÓW

z dnia: 2013-08-29

Jednostka rejestrowa : 2019

Lp	Podmiot ewidencyjny	Charakter własności / władania	Udział
1	GMINA TARNOBRZEG TADEUSZA KOŚCIUSZKI 32; 39-400 TARNOBRZEG;	własność	1/1
2	GMINA TARNOBRZEG TADEUSZA KOŚCIUSZKI 32; 39-400 TARNOBRZEG;	Ułamkowa część własności nie obciążona prawami wymienionymi w pkt 1,2,5	1/26

Nr działki	Ark.	Położenie działki	Opis użytku	Oznaczenie użytków i konturów klasyfikac.	Pow. użytku [ha]	Pow. działki [ha]	Nr KW lub inny dokument własności
3102/21	155.134.213		Inne tereny zabudowane	Bi	0.0401	0.0401	TB1T/00052960/7

Id działki: 186401_1.0004.3102/21
Wartość w tys. zł: 0 ()
Rejestr zabytków :
Rejon statystyczny :

Razem powierzchnia działek :

Słownie : czterysta jeden m. kwadr.

0.0401 ha

Wypis zawiera dane według stanu na dzień : 2013-08-29

Sporządził : Barbara Urban

Z. W. PREZYDENTA MIASTA
Zastępca Miasta i Wydziału
Geodezyjny i Kartograficzny
Stanisław Czuchara
Stanisław Czuchara

ZAŁĄCZNIK NR 1 DO UCHWAŁY NR XLIX/621/2013
Z DNIA 24 października 2013 r.
RADY MIASTA TARNOBRZEGA

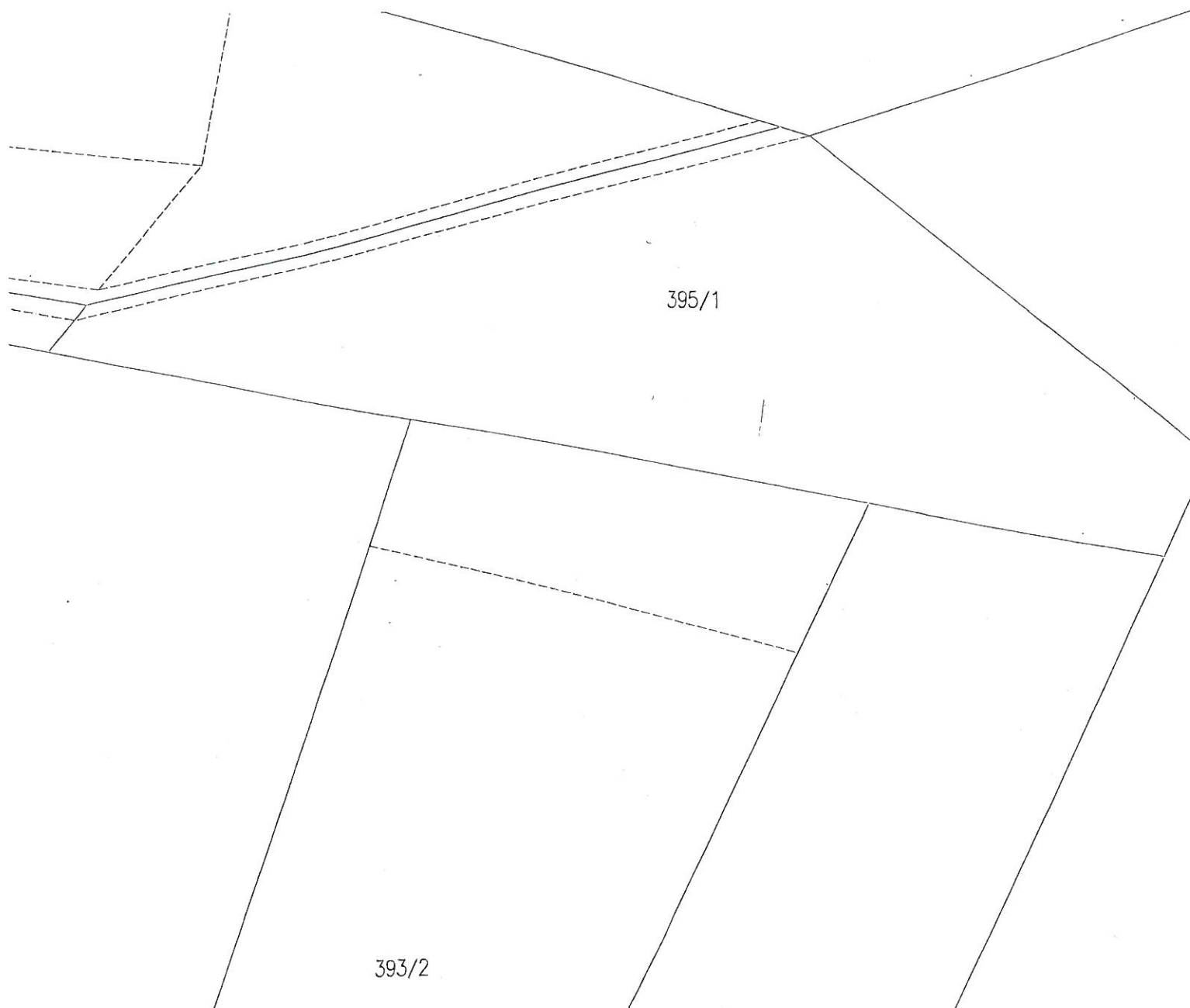
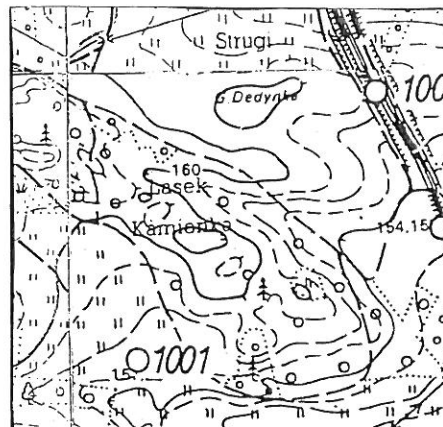
Szkic lokalizacyjny w skali 1:10 000

Działki ewidencyjne:

- nr 3102/569 o pow. 0,0018 ha
 - nr 3102/570 o pow. 0,0019 ha
- objęte KW TB1T/00040711/0
z udziałami po 1/26 części w działce nr 3102/21
o pow. 0,0401 ha objętej KW TB1T/00052960/7

Lokalizacja: Tarnobrzeg obręb Mokrzeszów
Właściciel: Gmina Tarnobrzeg

Mapa ewidencji gruntów skala 1 : 500



2183/1

3102/824

2186/2

2186/1

3102/825

3102/24

3102/561	3102/584
3102/562	3102/585
3102/563	3102/586
3102/564	3102/587
3102/565	3102/588
3102/566	3102/589
3102/567	3102/590
3102/568	3102/591
3102/569	3102/592
3102/570	3102/593
3102/571	3102/594
3102/572	3102/595
3102/573	3102/596
3102/574	3102/597
3102/575	3102/598
3102/576	3102/599
3102/577	3102/600
3102/578	3102/601
3102/579	3102/602
3102/813	3102/603
3102/814	3102/604
3102/815	3102/605
3102/580	3102/606
3102/581	3102/607
3102/582	3102/608
3102/583	3102/609

3102/76	3102/102
3102/77	3102/103
3102/78	3102/104
3102/79	3102/105
3102/80	3102/106
3102/81	3102/107
3102/82	3102/108
3102/83	3102/109
3102/84	3102/110
3102/85	3102/111
3102/86	3102/112
3102/87	3102/113
3102/88	3102/114
3102/89	3102/115
3102/90	3102/116
3102/91	3102/117
3102/92	3102/118
3102/93	3102/119
3102/94	3102/120
3102/95	3102/121
3102/96	3102/122
3102/97	3102/123
3102/98	3102/124
3102/99	3102/125
3102/100	3102/126
3102/101	3102/127

3102/1
3102/2
3102/3
3102/4
3102/5
3102/6
3102/7
3102/8
3102/9
3102/10
3102/11
3102/12
3102/13
3102/14
3102/15
3102/16
3102/17
3102/18
3102/19
3102/20
3102/21
3102/22
3102/23
3102/24
3102/25
3102/26
3102/27
3102/28
3102/29
3102/30
3102/31
3102/32
3102/33
3102/34
3102/35
3102/36
3102/37
3102/38
3102/39
3102/40
3102/41
3102/42
3102/43
3102/44
3102/45
3102/46
3102/47
3102/48
3102/49
3102/50
3102/51
3102/52
3102/53
3102/54
3102/55
3102/56
3102/57
3102/58
3102/59
3102/60
3102/61
3102/62
3102/63
3102/64
3102/65
3102/66
3102/67
3102/68
3102/69
3102/70
3102/71
3102/72
3102/73
3102/74
3102/75
3102/76
3102/77
3102/78
3102/79
3102/80
3102/81
3102/82
3102/83
3102/84
3102/85
3102/86
3102/87
3102/88
3102/89
3102/90
3102/91
3102/92
3102/93
3102/94
3102/95
3102/96
3102/97
3102/98
3102/99
3102/100
3102/101
3102/102
3102/103
3102/104
3102/105
3102/106
3102/107
3102/108
3102/109
3102/110
3102/111
3102/112
3102/113
3102/114
3102/115
3102/116
3102/117
3102/118
3102/119
3102/120
3102/121
3102/122
3102/123
3102/124
3102/125
3102/126
3102/127

3102/232

3102/9