

UCHWAŁA NR LVIII/731/2014

Rady Miasta Tarnobrzega

z dnia 28 maja 2014 r.

**w sprawie wyrażenia zgody na włączenie do Podstrefy Tarnobrzeg Tarnobrzeskiej
Specjalnej Strefy Ekonomicznej EURO-PARK WISŁOSAN nieruchomości
położonych w Tarnobrzegu w obrębie Machów oraz w obrębie Nagnajów.**

Na podstawie art. 18 ust. 2 pkt. 15 ustawy z dnia 8 marca 1990 r. o samorządzie gminnym /tekst jednolity: Dz. U. z 2013 r., poz. 594 z późn. zm. / oraz art. 4 ust. 2 ustawy z dnia 20 października 1994 r. o specjalnych strefach ekonomicznych (tekst jednolity: Dz. U. z 2007 r. Nr 42, poz. 274 ze zm./ Rada Miasta Tarnobrzega uchwala, co następuje:

§ 1 .

Wyraża się zgodę na włączenie do Podstrefy Tarnobrzeg Tarnobrzeskiej Specjalnej Strefy Ekonomicznej EURO-PARK WISŁOSAN nieruchomości ozn. działkami nr ewid. 154/79 i 154/80 o łącznej powierzchni 4,9276 ha, położonej w Tarnobrzegu w obrębie Machów, objętej księgą wieczystą TB1T/00074867/5 oraz nieruchomości ozn. działkami nr ewid. 500/24 i 500/31 o łącznej powierzchni 4,3347 ha, położonej w Tarnobrzegu w obrębie Nagnajów, objętej księgą wieczystą TB1T/00074868/2, które stanowią własność Skarbu Państwa w użytkowaniu wieczystym Kopalni Siarki MACHÓW S.A. w likwidacji.

§ 2 .

Obszar i granice nieruchomości o których mowa w § 1 oznaczone są na mapie ewidencyjnej stanowiącej załącznik nr 1 do niniejszej uchwały.

§ 3 .

Wykonanie uchwały powierza się Prezydentowi Miasta Tarnobrzega.

§ 4 .

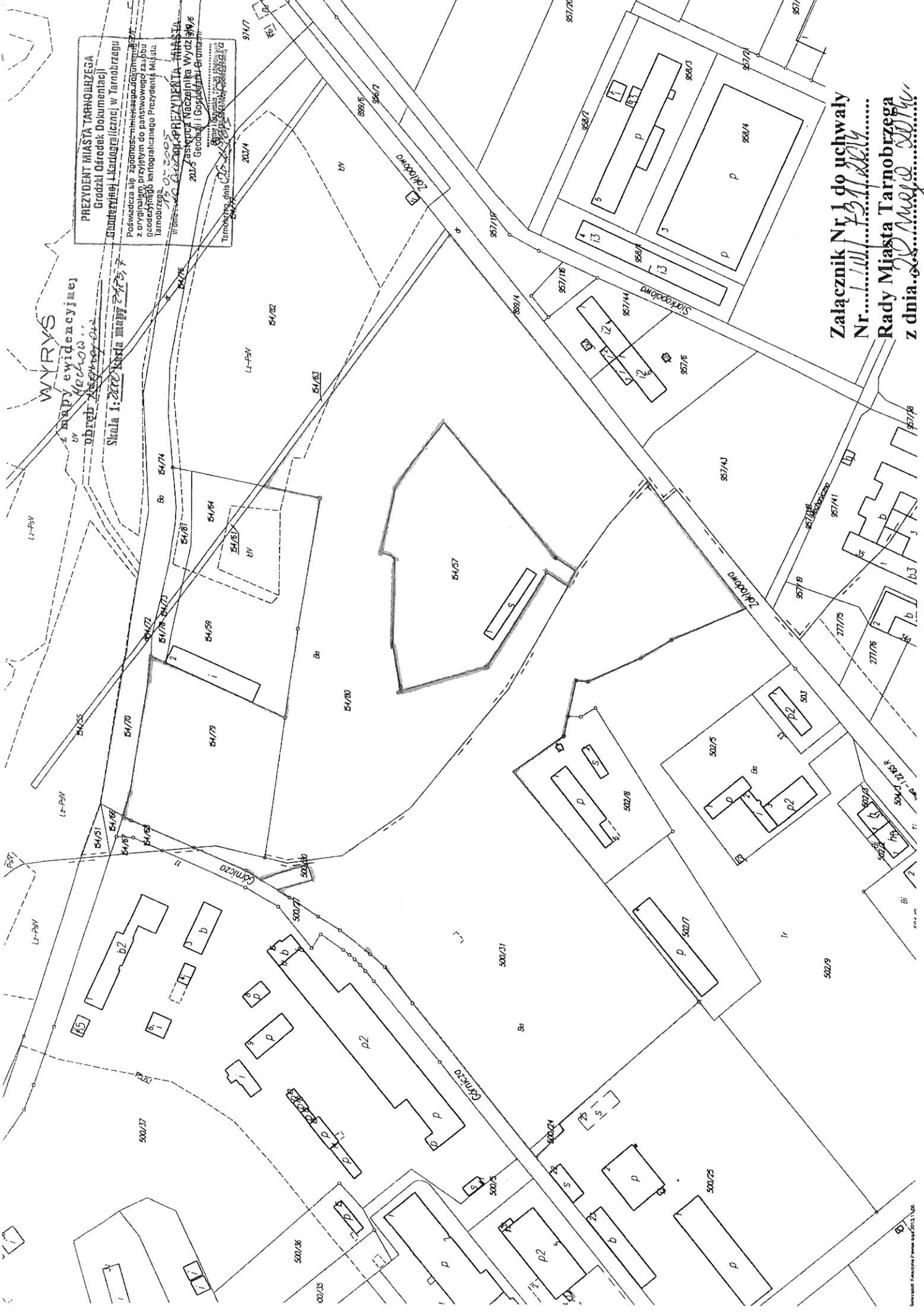
Uchwała wchodzi w życie z dniem podjęcia.

Przewodniczący Rady

Dariusz Kolek



Elektronicznie podpisany przez
DARIUSZ KOŁEK, RADA MIASTA
TARNOBRZEG
Data: 2014.05.30 09:35:02
Odcisk palca certyfikatu: 3b4f 8aab 91a
9bf6 f0e6 daaf 7340 8051 6bfa b54d



PREZYDENT MIASTA TARNOBURZEGA
Grodzki Ośrodek Dokumentacji
Geodezyjnej i Kartograficznej w Tarnobrzegu

Poswiadcza się, że pomiar wykonano zgodnie z oryginałem przyjętym do państwowego rejestru geodezyjnego w Kartograficznym Ośrodku Dokumentacji i Kartograficznej w Tarnobrzegu.

W dniu 20.05.2005
2005 Geodeta Naczelnik Wydziału
Geodezyjnego i Kartograficznego

Tarnobrzeg, dnia 20.05.2005

WYRYS
z mapy ewidencyjnej
L-PSV
obrob. techn. 01

Skala 1:2000

Załącznik Nr 1 do uchwały
Nr 1111/2005
Rady Miasta Tarnobrzega
z dnia 20.05.2005