

UCHWAŁA NR LXII/756/2014

Rady Miasta Tarnobrzega

z dnia 31 lipca 2014 r.

w sprawie wyrażenia zgody na odstąpienie od obowiązku przetargowego trybu zawarcia umowy dzierżawy części nieruchomości gruntowej położonej w Tarnobrzegu ul. Przy Zalewie.

Na podstawie art. 18 ust. 2 pkt. 9 lit. a ustawy z dnia 8 marca 1990 r. o samorządzie gminnym / tekst jednolity: Dz. U. 2013, poz. 594 z późn. zm./ oraz art. 13 ust.1, art. 25 ust.2, art. 37 ust.4, ustawy z dnia 21 sierpnia 1997 r. o gospodarce nieruchomościami /tekst jednolity: Dz. U. z 2014 r. poz. 518 z późn. zm./ Rada Miasta Tarnobrzega uchwala, co następuje:

§ 1 .

Wyraża zgodę na odstąpienie od obowiązku przetargowego trybu zawarcia na czas oznaczony dłuższy niż 3 lata tj. na okres 10 lat umowy dzierżawy części nieruchomości gruntowej składającej się z działek oznaczonych nr ewidencyjnymi 169/6 i 169/8 o łącznej powierzchni 0,2520 ha objętej księgą wieczystą nr TB1T/00051458/8 położonej w Tarnobrzegu ul. Przy Zalewie, stanowiącej własność Gminy Tarnobrzeg .

§ 2 .

Wydzierżawienie nieruchomości ozn. w § 1 następuje w drodze bezprzetargowej na rzecz Pana Jerzego Gąsiorka.

§ 3 .

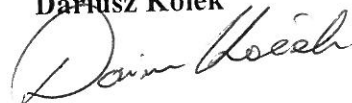
Wykonanie uchwały powierza się Prezydentowi Miasta Tarnobrzega.

§ 4 .

Uchwała wchodzi w życie z dniem podjęcia.

Przewodniczący Rady

Dariusz Kolek



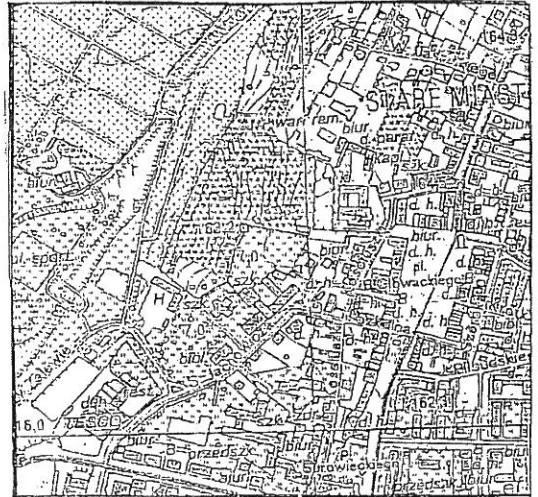
Elektronicznie podpisany przez:
DARIUSZ KOLEK, RADA MIASTA
TARNOBRZEG
Data: 2014.07.31 17:17:25
Odcisk palca certyfikatu: 3b4f8aab91a
9b16f0e6daaf734080516bfa b54d

ZAŁĄCZNIK NR
DO UCHWAŁY NR *LXII / 1756 / 2014*
RADY MIASTA TARNOBZREGA
Z DNIA *31 lipca 2014*

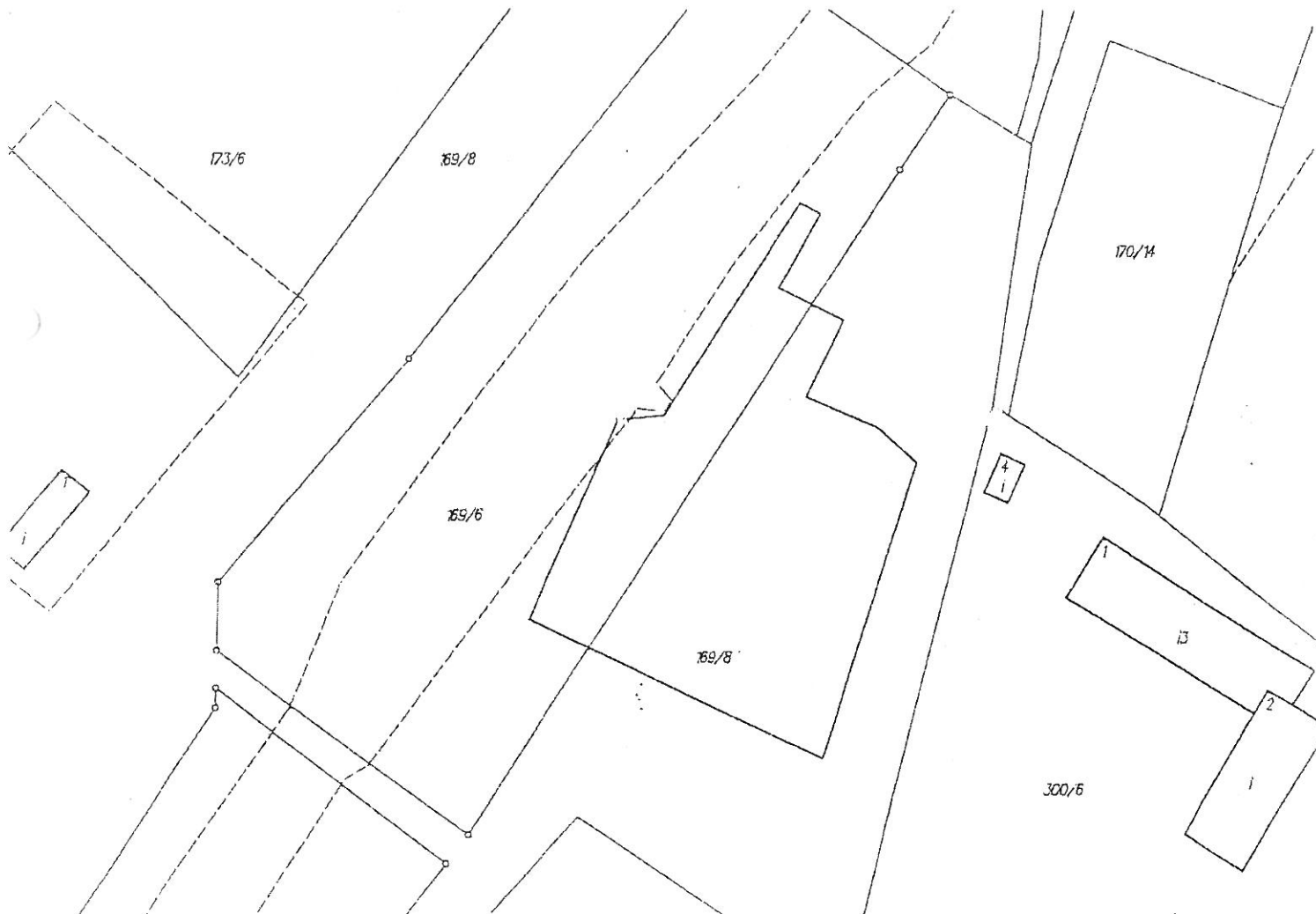
Części działek ewidencyjnych nr: 169/6, 169/8
Łączna powierzchnia: 0,2520 ha

Własność: Gmina Tarnobrzeg
Lokalizacja: Tarnobrzeg ul. Przy Zalewie

Szkic lokalizacyjny w skali 1: 10 000



Mapa ewidencji gruntów skala 1: 1000



**WYPIS Z EWIDENCJI
GMINNEGO ZASOBU NIERUCHOMOŚCI**

z dnia: 2014-07-02

Numer inwentarzowy działki : 12-169/8

Udział	Podmiot ewidencyjny	Charakter własność / władania
1/1	GINA TARNOBRZEG	własność

RST	Nr działki	Położenie działki	Użytki [m ²]	Pow. działki [m ²]	Nr KW lub inny dokument własności
ZZZ	169/8	PRZY ZALEWIE	Ws 72 N 130 Lz-Ps III 490 Lz-Ps IV 920 Ps V 4178 Lz-Ps VI 4374 Ps VI 6696 Ł IV 7099 Lz-Ps V 11543 Ł III 12327 Ps IV 47372 Bz 2349	97550	TB1T/00051458/8 G.III.7223k/1151/92

Wypis zawiera dane według stanu na dzień: 2014-07-02

Sporządził: Katarzyna Pawlak

**WYPIS Z EWIDENCJI
GMINNEGO ZASOBU NIERUCHOMOŚCI**

z dnia: 2014-07-02

Numer inwentarzowy działki : 12-169/6

Udział	Podmiot ewidencyjny	Charakter własność / władania
1/1	GMINA TARNOBRZEG	własność

RST	Nr działki	Położenie działki	Użytki [m ²]	Pow. działki [m ²]	Nr KW lub inny dokument własności
013	169/6	PRZY ZALEWIE	Ps IV 1853 Ps VI 1954 Ws 2566	6373	TB1T/00051458/8 G.III.7223k/1151/92

Wypis zawiera dane według stanu na dzień: 2014-07-02

Sporządził: Katarzyna Pawlak