

UCHWAŁA NR III/18/2014

Rady Miasta Tarnobrzega

z dnia 22 grudnia 2014 r.

**w sprawie zamiany nieruchomości gruntowych
położonych w Tarnobrzegu obręb Mokrzeszów.**

Działając na podstawie art. 18 ust. 2 pkt. 9 lit. a ustawy z dnia 8 marca 1990 r. o samorządzie gminnym /tekst jednolity: Dz. U. z 2013 r. poz. 594 z późn. zm. / oraz art. 15 ust. 1 ustawy z dnia 21 sierpnia 1997 r. o gospodarce nieruchomościami /tekst jednolity: Dz. U. z 2014 r. poz. 518 z późn. zm./ i art. 36 ust. 1, ust. 2 ustawy z dnia 27 marca 2003 r. o planowaniu i zagospodarowaniu przestrzennym /tekst jednolity: Dz. U. z 2012 r. poz. 647 z późn. zm./ Rada Miasta Tarnobrzega uchwala, co następuje:

§ 1 .

Wyraża zgodę na dokonanie zamiany nieruchomości gruntowych oznaczonych nr ewidencyjnymi 2550/7, 2550/16 i 2550/8, 2550/17 o łącznej powierzchni 0,3138 ha objętych księgą wieczystą nr TB1T/00067920/3 położonych w Tarnobrzegu obręb Mokrzeszów, stanowiących własność Gminy Tarnobrzeg na nieruchomość gruntową oznaczoną nr ewidencyjnym 666/22 o powierzchni 0,3354 ha objętą księgą wieczystą nr TB1T/00062199/4 położoną w Tarnobrzegu obręb Mokrzeszów stanowiącą własność Państwa Katarzyny i Michała małż. Czerwińskich.

§ 2 .

W przypadku nierównej wartości zamienianych nieruchomości zostanie zastosowana dopłata, której wysokość równa będzie różnicy wartości zamienianych nieruchomości.

§ 3 .

Wykonanie uchwały powierza się Prezydentowi Miasta Tarnobrzega .

§ 4 .

Uchwała wchodzi w życie z dniem podjęcia.

**Przewodniczący Rady Miasta
Kamil Kalinka**

UZASADNIENIE

Nieruchomości gruntowe oznaczone nr ewidencyjnym 2550/7, 2550/16 i 2550/8, 2550/17 o łącznej powierzchni 0,3138 ha objęte księgą wieczystą nr TB1T/00067920/3 położone w Tarnobrzegu obręb Mokrzeszów stanowią własność Gminy Tarnobrzeg. W miejscowym planie zagospodarowania przestrzennego osiedla Mokrzeszów zatwierdzonym uchwałą Rady Miasta Tarnobrzeg Nr XXV/350/2012 z dnia 26 kwietnia 2012 r. działki ewid. 2550/16 i 2550/17 oznaczone są symbolem 103 MN – tereny przeznaczone pod zabudowę mieszkaniową jednorodzinną, a działki ewid. 2550/7 i 2550/8 oznaczone są symbolem 14 ZL – tereny zieleni izolacyjnej. Nieruchomość gruntowa oznaczona nr ewidencyjnym 666/22 o powierzchni 0,3354 ha objęta księgą wieczystą nr TB1T/00062199/4 położona w Tarnobrzegu obręb Mokrzeszów stanowi własność Państwa Katarzyny i Michała małż. Czerwińskich. Powyższą nieruchomość Państwo Katarzyna i Michał Czerwińscy nabyli od Gminy Tarnobrzeg w dniu 11.05.2007 r., w którym obowiązywał miejscowy plan zagospodarowania przestrzennego określający położenie nieruchomości w terenie oznaczonym symbolem 18 MN - teren zabudowy mieszkaniowej jednorodzinnej. Nieprzekraczalna linia zabudowy od stopy wału rzeki Mokrzeszówki wynosiła min. 30 m. W związku z uchwaleniem w 2012 r. nowego miejscowego planu zagospodarowania przestrzennego określono strefę zakazu zabudowy w odległości 50 m od stopy wału przeciwpowodziowego rzeki Mokrzeszówki, nie wskazując możliwości odstępstwa od tego zakazu, za wyjątkiem przebudowy i rozbudowy już istniejących zabudowań. Zwiększenie nieprzekraczalnej linii zabudowy od stopy wału rzeki Mokrzeszówki spowodowało, że wykorzystanie nieruchomości w dotychczasowy sposób stało się niemożliwe. W związku z tym Państwo Katarzyna i Michał małż. Czerwińscy zwrócili się z wnioskiem w trybie art. 36 ustawy o planowaniu i zagospodarowaniu przestrzennym o nabycie przez Gminę Tarnobrzeg nieruchomości oznaczonej nr ewidencyjnym 666/22 lub zaoferowanie nieruchomości zamiennej z powodu braku możliwości zabudowy działki budynkiem mieszkaniowym jednorodzinny. Zarząd Osiedla Mokrzeszów pozytywnie opiniuje wniosek Państwa Katarzyny i Michała małż. Czerwińskich w sprawie zamiany. Wartość nieruchomości stanowiącej własność Państwa Katarzyny i Michała małż. Czerwińskich została ustalona przez rzeczoznawcę majątkowego na kwotę 178567,00 zł., natomiast wartość nieruchomości stanowiącej własność Gminy wynosi 177140,00 zł. Zgodnie z art. 36 ust. 1 i ust. 2 ustawy z dnia 27 marca 2003 r. o planowaniu i zagospodarowaniu przestrzennym jeżeli w związku z uchwaleniem planu miejscowego albo jego zmianą korzystanie z nieruchomości lub jej części w dotychczasowy sposób lub zgodny z dotychczasowym przeznaczeniem stało się niemożliwe bądź istotnie ograniczone, właściciel albo użytkownik wieczysty nieruchomości może żądać od gminy wykupienia nieruchomości lub jej części. Realizacja powyższych. roszczeń może nastąpić również w drodze zaoferowania przez gminę właścicielowi nieruchomości zamiennej. Z dniem zawarcia umowy zamiany roszczenia wygasają. Wobec powyższego Prezydent Miasta postanowił skierować do Rady Miasta projekt uchwały w sprawie zamiany nieruchomości gruntowych położonych w Tarnobrzegu obręb Mokrzeszów.

PREZYDENT MIASTA

Grzegorz Kielb

ZAŁĄCZNIK NR 1
DO UCHWAŁY NR 111/18/2014
RADY MIASTA TARNOBRZEGA
Z DNIA 22.XI.2014

Własność: Gmina Tarnobrzeg
Lokalizacja: Tarnobrzeg obręb Mokrzeszów

Księga wieczysta: TB1T/00067920/3

Działka ewidencyjna nr: 2550/7

Powierzchnia: 0,0742 ha

Działka ewidencyjna nr: 2550/16

Powierzchnia: 0,0815 ha

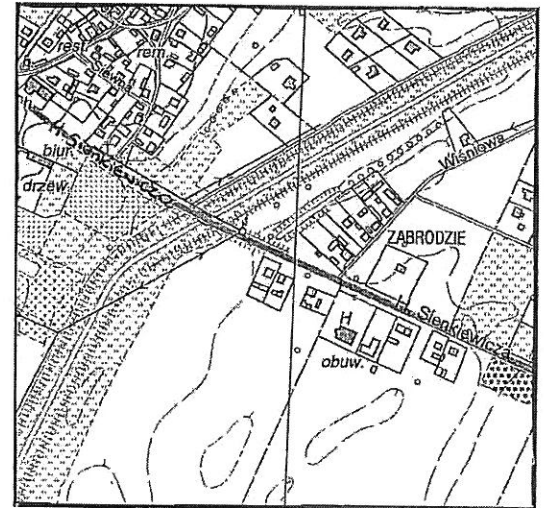
Działka ewidencyjna nr: 2550/8

Powierzchnia: 0,0753 ha

Działka ewidencyjna nr: 2550/17

Powierzchnia: 0,0828 ha

Szkie lokalizacyjny w skali 1: 10 000

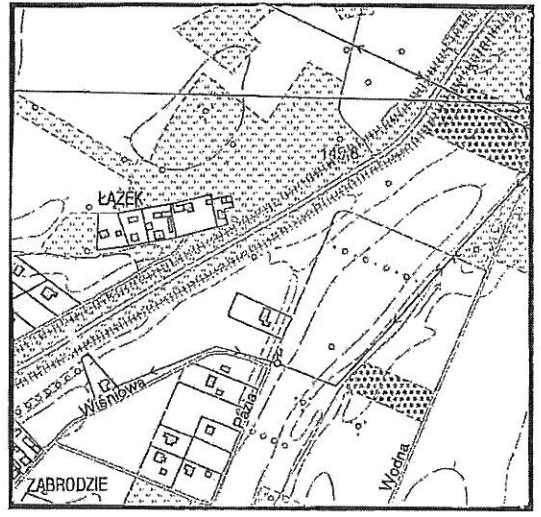


Mapa ewidencji gruntów skala 1: 1000



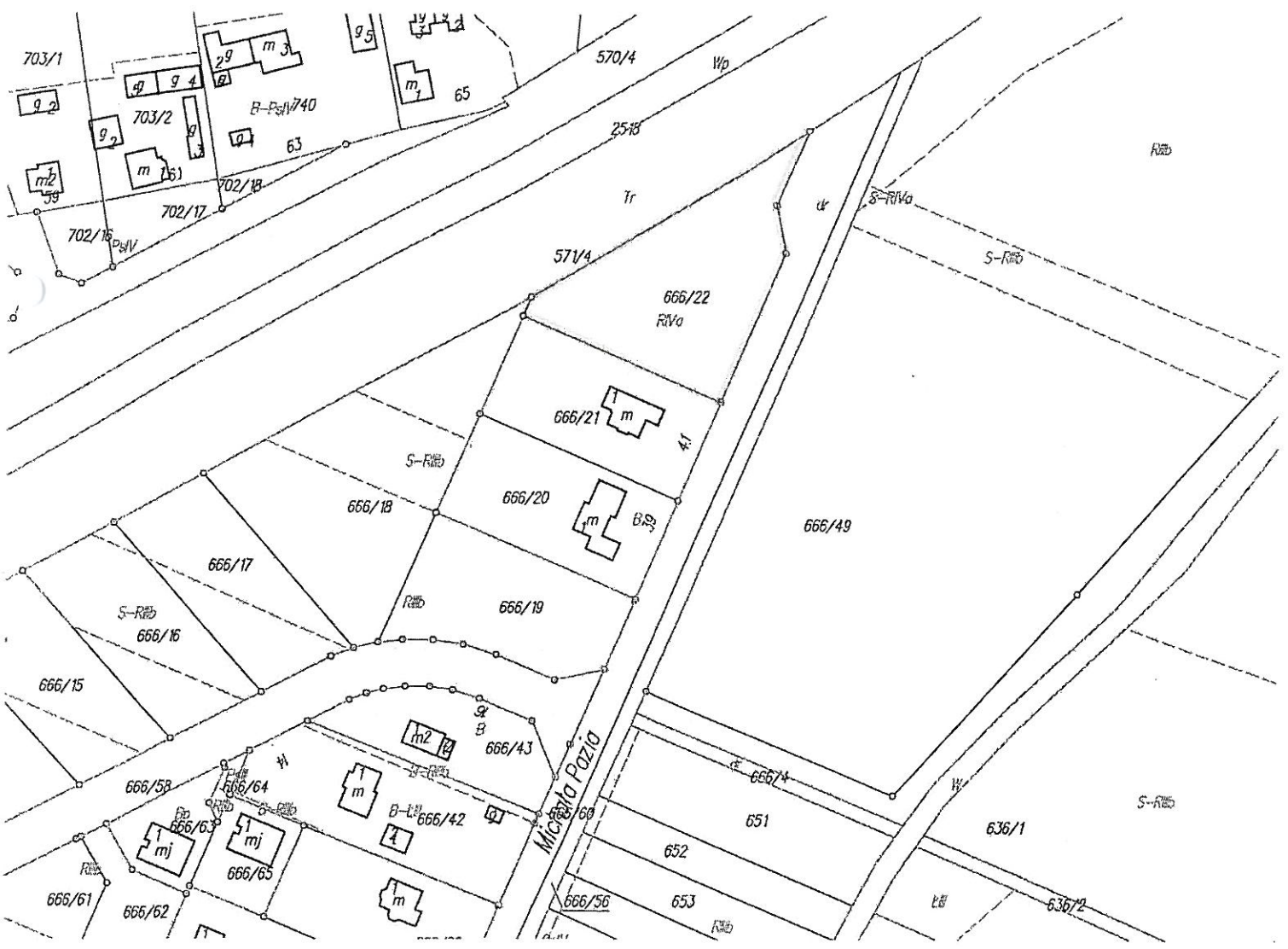
ZAŁĄCZNIK NR 2
DO UCHWAŁY NR III/18/2014
RADY MIASTA TARNOBREGA
Z DNIA 22 XI 2014

Szkic lokalizacyjny w skali 1: 10 000



Własność: Katarzyna i Michał małż. Czerwińscy
 Lokalizacja: Tarnobrzeg obręb Mokrzeszów
 Księga wieczysta: TB1T/00062199/4
 Działka ewidencyjna nr: 666/22
 Powierzchnia: 0,3354 ha

Mapa ewidencji gruntów skala 1: 2000



Gmina Tarnobrzeg
ul. Kościuszki
25-400 Tarnobrzeg
Powiat Tarnobrzeg

Województwo : podkarpackie
Powiat : m.Tarnobrzeg
Jednostka ewidencyjna : 186401_1 M.Tarnobrzeg
Obręb : 0004 MOKRZYSZÓW

WYPIS Z EWIDENCJI GMINNEGO ZASOBU NIERUCHOMOŚCI

z dnia: 2014-12-02

Numer inwentarzowy działki : 4-2550/7

Udział	Podmiot ewidencyjny	Charakter własność / władania
1/1	GMINA TARNOBRZEG	własność

RST	Nr działki	Położenie działki	Użytki [m ²]	Pow. działki [m ²]	Nr KW lub inny dokument własności
012	2550/7		Ł III 742	742	TB1T/00067920/3 N.VII.7710-20/10

Wypis zawiera dane według stanu na dzień: 2014-12-02

Sporządził: Katarzyna Pawlak

Dr J. PRZYDENTA MIASTA
Zastępca Naczelnika Wydziału
Geodezji i Gospodarki Gruntami
Stanisław Cuchara

Województwo : podkarpackie
Powiat : m.Tarnobrzeg
Jednostka ewidencyjna : 186401_1 M.Tarnobrzeg
Obręb : 0004 MOKRZYSZÓW

**WYPIS Z EWIDENCJI
GMINNEGO ZASOBU NIERUCHOMOŚCI**

z dnia: 2014-12-02

Numer inwentarzowy działki : 4-2550/8

Udział	Podmiot ewidencyjny	Charakter własność / władania
1/1	GMINA TARNOBRZEG	własność

RST	Nr działki	Położenie działki	Użytki [m ²]	Pow. działki [m ²]	Nr KW lub inny dokument własności
012	2550/8		Ł III 753	753	TB1T/00067920/3 N.VII.7710-20/10

Wypis zawiera dane według stanu na dzień: 2014-12-02

Sporządził: Katarzyna Pawlak

z up. PREZYDENTA MIASTA
Zastępca Naczelnika Wydziału
Geodezji i Gospodarki Gruntami
Stanisław Czuchara

Województwo : podkarpackie
Powiat : m.Tarnobrzeg
Jednostka ewidencyjna : 186401_1 M.Tarnobrzeg
Obręb : 0004 MOKRZYSZÓW

**WYPIS Z EWIDENCJI
GMINNEGO ZASOBU NIERUCHOMOŚCI**

z dnia: 2014-12-02

Numer inwentarzowy działki : 4-2550/16

Udział	Podmiot ewidencyjny	Charakter własność / władania
1/1	GMINA TARNOBRZEG	własność

RST	Nr działki	Położenie działki	Użytki [m ²]	Pow. działki [m ²]	Nr KW lub inny dokument własności
011	2550/16		R IVa 815	815	TB1T/00067920/3 I NS.481/05

Wypis zawiera dane według stanu na dzień: 2014-12-02

Sporządził: Katarzyna Pawlak

z up. PREZYDENTA MIASTA
Zastępca Naczelnika Wydziału
Geodezji i Gospodarki Gruntami

Stanisław Czuchara

Województwo : podkarpackie
Powiat : m.Tarnobrzeg
Jednostka ewidencyjna : 186401_1 M.Tarnobrzeg
Obręb : 0004 MOKRZYSZÓW

**WYPIS Z EWIDENCJI
GMINNEGO ZASOBU NIERUCHOMOŚCI**

z dnia: 2014-12-02

Numer inwentarzowy działki : 4-2550/17

Udział	Podmiot ewidencyjny	Charakter własność / władania
1/1	GMINA TARNOBRZEG	własność

RST	Nr działki	Położenie działki	Użytki [m ²]	Pow. działki [m ²]	Nr KW lub inny dokument własności
011	2550/17		R IVa 828	828	TB1T/00067920/3 I NS.481/05

Wypis zawiera dane według stanu na dzień: 2014-12-02

Sporządził: Katarzyna Pawlak

mgr. PRACOWNIA MIASTA
Zastępca Technika Wydziału
Geodezji i Gospodarki Gruntami
[Podpis]
Sławomir Czuchra